

THÔNG BÁO

V/v tiếp nhận hồ sơ và công khai tên tổ chức đầu tiên nộp hồ sơ
đề nghị cấp phép thăm dò mỏ cát làm VLXD thông thường tại Đặng Lộc, xã Cam
Thủy, huyện Lệ Thủy, tỉnh Quảng Bình

Thực hiện Điều 35 Nghị định 15/NĐ-CP ngày 09/3/2012 của Chính phủ quy định chi tiết thi hành một số Điều của Luật Khoáng sản số 60/2010/QH12 ngày 17/11/2010. Nay, Sở Tài nguyên và Môi trường xin thông báo cụ thể như sau:

1. Ngày 18 tháng 8 năm 2016, Sở Tài nguyên và Môi trường nhận được Hồ sơ đề nghị thăm dò mỏ cát làm VLXD thông thường tại Đặng Lộc, xã Cam Thủy, huyện Lệ Thủy của Công ty TNHH XDTH Tâm Anh và Công ty TNHH XDTH Phi Long.

- Tên tổ chức:

+ Công ty TNHH XDTH Tâm Anh: Trụ sở tại: Thôn Mỹ Duyệt, xã Cam Thủy, huyện Lệ Thủy, tỉnh Quảng Bình;

Giấy chứng nhận đăng ký doanh nghiệp số: 3100469464, đăng ký lại lần thứ nhất ngày 14/02/2009; do Sở Kế hoạch và Đầu tư tỉnh Quảng Bình cấp.

+ Công ty TNHH XDTH Phi Long: Trụ sở tại Cam Liên, xã Cam Thủy, huyện Lệ Thủy, tỉnh Quảng Bình

Giấy chứng nhận đăng ký doanh nghiệp số: 290200431 đăng ký lần đầu ngày 09/01/2004; do Sở Kế hoạch và Đầu tư tỉnh Quảng Bình cấp.

- Loại khoáng sản đề nghị thăm dò: Cát làm VLXD thông thường;

- Vị trí khu vực đề nghị thăm dò: Tại Đặng Lộc, xã Cam Thủy, huyện Lệ Thủy với diện tích 3.3 ha, được giới hạn bởi các điểm góc 1, 2, 3, 4, 5, 6. Xác định trên bản đồ khu vực thăm dò kèm theo.

2. Khu vực đề nghị thăm dò nêu trên đã được phê duyệt quy hoạch thăm dò, khai thác, sử dụng khoáng sản tỉnh Quảng Bình giai đoạn 2016-2020, tầm nhìn đến năm 2025 tại Quyết định số 44/2015/QĐ-UBND ngày 22/12/2015 của UBND tỉnh; thuộc khu vực không đấu giá quyền khai thác khoáng sản đã được UBND tỉnh Quảng Bình phê duyệt tại Quyết định số 900/QĐ-UBND ngày 30/3/2016.

3. Trong thời hạn 30 ngày, kể từ ngày 18 tháng 8 năm 2016, Sở Tài nguyên và Môi trường tiếp tục tiếp nhận hồ sơ của các tổ chức, cá nhân khác có nhu cầu thăm dò mỏ cát làm vật liệu xây dựng thông thường tại khu vực nêu trên.

Vậy, Sở Tài nguyên và Môi trường thông báo công khai để các tổ chức, cá nhân được biết./.

Nơi nhận:

- UBND tỉnh (B/c);
- Website UBND tỉnh (để đăng tải);
- Cty TNHH XDTH Tâm Anh;
- Cty TNHH XDTH Phi Long;
- Lãnh đạo Sở;
- Văn phòng Sở (1 cửa đăng công khai);
- TTCNTT STNMT (để đăng tải);
- Lưu: VT, KS.

KT. GIÁM ĐỐC
PHÓ GIÁM ĐỐC



Hoàng Quốc Việt

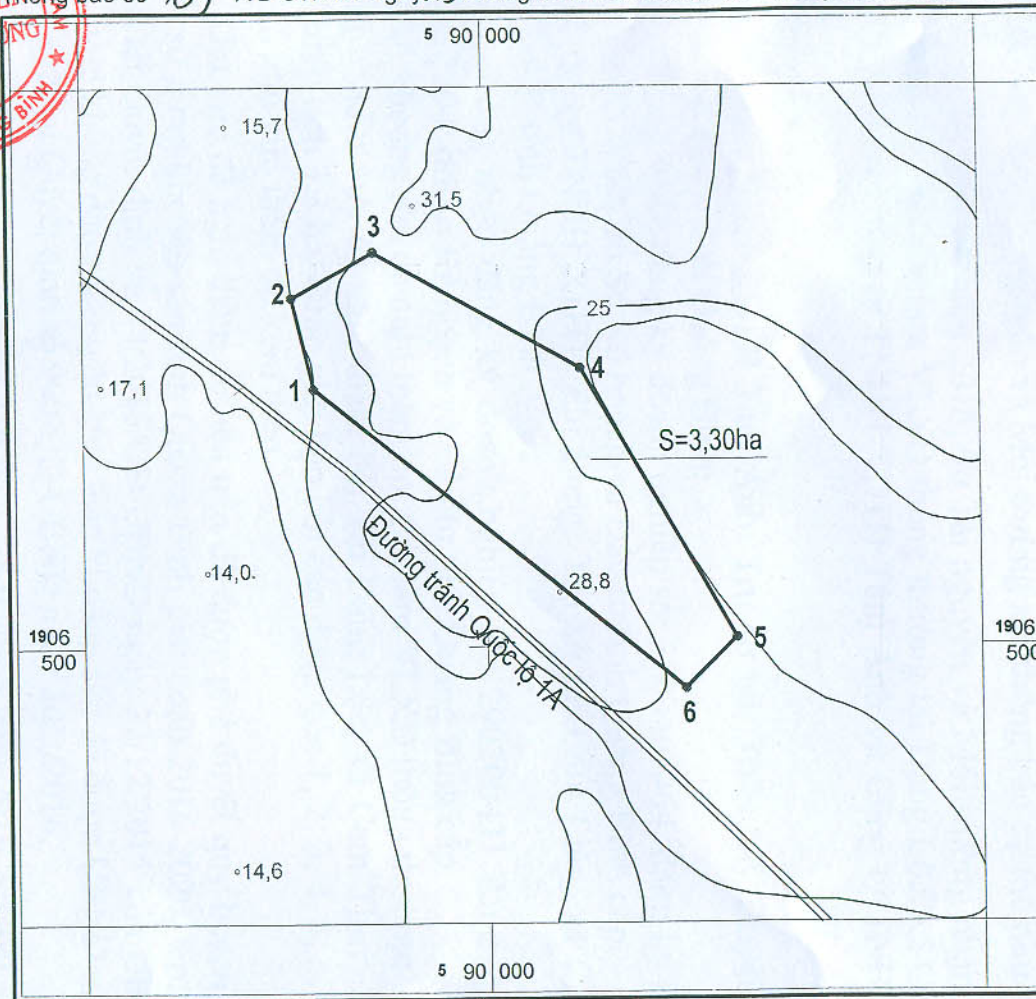
**BẢN ĐỒ KHU VỰC THĂM DÒ KHOÁNG SẢN
MỎ CÁT LÀM VẬT LIỆU XÂY DỰNG THÔNG THƯỜNG TẠI ĐẶNG LỘC, XÃ CAM THỦY,
HUYỆN LỆ THỦY, TỈNH QUẢNG BÌNH**



Kèm theo Thông báo số 139 /TB-STNMT ngày 19 tháng 8 năm 2016 của Sở Tài nguyên và Môi trường

TOẠ ĐỘ CÁC ĐIỂM KHÉP GÓC

Điểm	Hệ tọa độ VN 2000 KT trục 106° múi chiếu 3°	
	X(m)	Y(m)
1	1.906.669,00	589.887,00
2	1.906.729,00	589.873,00
3	1.906.759,00	589.927,00
4	1.906.682,00	590.063,00
5	1.906.505,00	590.164,00
6	1.906.472,00	590.130,00

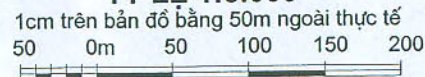


CHỈ DẪN

- Đường đồng mức và giá trị (m)
- Điểm độ cao và giá trị (m)
- Điểm góc và số hiệu
- Đường tránh Quốc lộ 1A
- Diện tích thăm dò

Trích lục theo tờ bản đồ địa chính có thể hiện nền địa hình
tỷ lệ 1 : 10.000 xã Cam Thủy, tờ số 1, số hiệu(10-908584+
914584 + 908580) Hệ tọa độ VN2000, KT trục 106° múi chiếu 3°

TỶ LỆ 1:5.000



Km