

THÔNG BÁO

**V/v tiếp nhận hồ sơ và công khai tên tổ chức đầu tiên nộp hồ sơ
đề nghị cấp phép thăm dò mỏ đất làm vật liệu san lấp tại thôn Thủ Thù, xã An
Ninh, huyện Quảng Ninh, tỉnh Quảng Bình**

Thực hiện Điều 35 Nghị định 15/NĐ-CP ngày 09/3/2012 của Chính phủ quy định chi tiết thi hành một số Điều của Luật Khoáng sản số 60/2010/QH12 ngày 17/11/2010. Nay, Sở Tài nguyên và Môi trường xin thông báo cụ thể như sau:

1. Ngày 26 tháng 12 năm 2016, Sở Tài nguyên và Môi trường nhận được Hồ sơ đề nghị thăm dò mỏ đất làm vật liệu san lấp tại thôn Thủ Thù, xã An Ninh, huyện Quảng Ninh của Công ty TNHH XD Lương Phúc.

- Tên tổ chức: Công ty TNHH Xây dựng Lương Phúc, trụ sở tại thôn Trung, xã Võ Ninh, huyện Quảng Ninh, tỉnh Quảng Bình

Giấy chứng nhận đăng ký doanh nghiệp số: 3101003041 đăng ký lần đầu ngày 16/11/2015; do Sở Kế hoạch và Đầu tư tỉnh Quảng Bình cấp.

- Loại khoáng sản đề nghị thăm dò: Đất làm vật liệu san lấp;

- Vị trí khu vực đề nghị thăm dò: tại thôn Thủ Thù, xã An Ninh, huyện Quảng Ninh với diện tích 3,0 ha, được giới hạn bởi các điểm góc 1, 2, 3, 4, 5. Xác định trên bản đồ khu vực thăm dò kèm theo.

2. Khu vực đề nghị thăm dò nêu trên đã được phê duyệt quy hoạch thăm dò, khai thác, sử dụng khoáng sản tỉnh Quảng Bình giai đoạn 2016-2020, tầm nhìn đến năm 2025 tại Quyết định số 44/2015/QĐ-UBND ngày 22/12/2015 của UBND tỉnh; thuộc khu vực không đấu giá quyền khai thác khoáng sản đã được UBND tỉnh Quảng Bình phê duyệt tại Quyết định số 900/QĐ-UBND ngày 30/3/2016.

3. Trong thời hạn 30 ngày, kể từ ngày 26 tháng 12 năm 2016, Sở Tài nguyên và Môi trường tiếp tục tiếp nhận hồ sơ của các tổ chức, cá nhân khác có nhu cầu thăm dò mỏ đất làm vật liệu san lấp tại khu vực nêu trên.

Vậy, Sở Tài nguyên và Môi trường thông báo công khai để các tổ chức, cá nhân được biết. /.

Nơi nhận:

- UBND tỉnh (B/c);
- Website UBND tỉnh (để đăng tải);
- Cty TNHH XD Lương Phúc;
- Lãnh đạo Sở;
- Văn phòng Sở (1 cửa đăng công khai);
- TTCNTT STNMT (để đăng tải);
- Lưu: VT, KS.

GIÁM ĐỐC



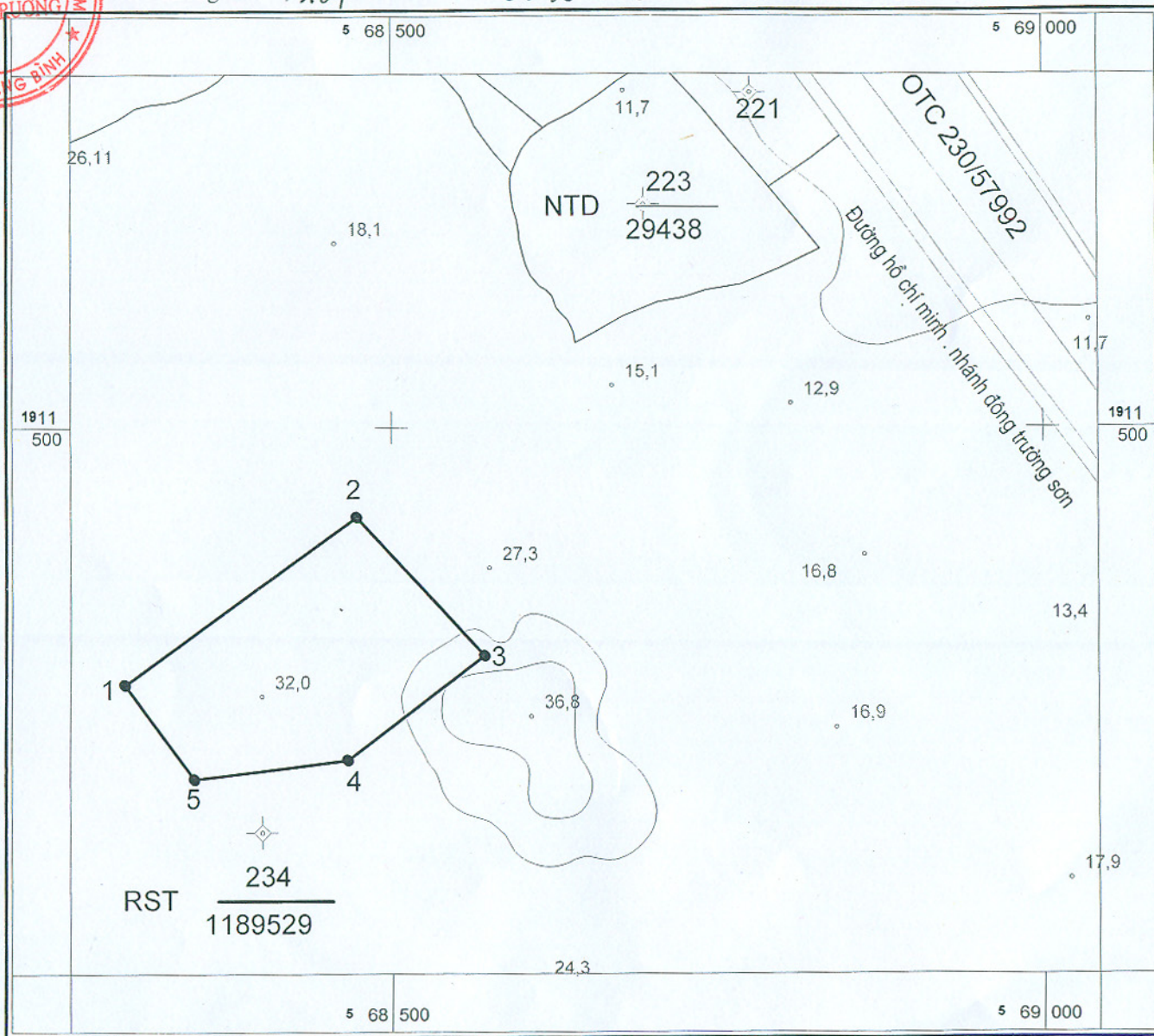
Trần Phong



BẢN ĐỒ KHU VỰC THĂM DÒ KHOÁNG SẢN

MỎ ĐẤT LÀM VẬT LIỆU SAN LẤP TẠI THÔN THỦ THỪ, XÃ AN NINH, HUYỆN QUẢNG NINH, TỈNH QUẢNG BÌNH

Kèm theo Thông báo số: 184 /TB-STNMT ngày 30 tháng 12 năm 2016 của Sở Tài nguyên và Môi trường



CHỈ DẪN

- Đường đồng mức và độ cao (m)
- Điểm độ cao (m)
- Diện tích thăm dò
- Đường giao thông

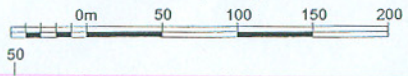
TOA ĐỘ CÁC ĐIỂM GÓC
 Hệ tọa độ VN-2000, múi chiếu 3 độ,
 kinh tuyến trục Lo = 106 độ

ĐIỂM	X(M)	Y(M)
1	1911303	568295
2	1911431	568473
3	1911325	568571
4	1911246	568466
5	1911232	568348

Được trích lục theo tờ bản đồ địa chính tỷ lệ 1:10.000, xã An Ninh có danh pháp Tờ số 1 (10-914566 + 920566 + 914572+920572). Hệ tọa độ VN-2000, KT trục Lo = 106 độ, múi chiếu 3 độ.

TỶ LỆ 1:5.000

1cm trên bản đồ bằng 50m ngoài thực tế



Ka