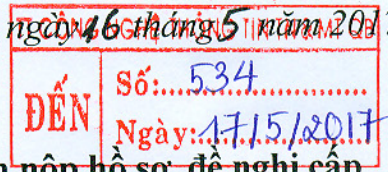


Số: 24 /TB-STNMT

Quảng Bình, ngày 16 tháng 5 năm 2017

### THÔNG BÁO

V/v tiếp nhận hồ sơ và công khai tên tổ chức đầu tiên nộp hồ sơ đề nghị cấp  
phép thăm dò mỏ đá vôi làm VLXD thông thường tại lèn Sầm, xã Sơn Thủy,  
huyện Lệ Thủy, tỉnh Quảng Bình



Thực hiện Điều 58 Nghị định 158/2016/NĐ-CP ngày 29/11/2016 của Chính phủ quy định chi tiết thi hành một số Điều của Luật Khoáng sản. Nay, Sở Tài nguyên và Môi trường xin thông báo cụ thể như sau:

1. Ngày 11 tháng 5 năm 2017, Sở Tài nguyên và Môi trường nhận được Hồ sơ đề nghị thăm dò mỏ đá vôi làm VLXD thông thường tại lèn Sầm, xã Sơn Thủy, huyện Lệ Thủy của Công ty TNHH SXVL và XD Gia Thịnh.

- Tên tổ chức: Công ty TNHH SXVL và XD Gia Thịnh.

Trụ sở tại: 117 đường Hữu Nghị, TP Đồng Hới, tỉnh Quảng Bình;

Giấy chứng nhận đăng ký doanh nghiệp số: 3100478980, đăng ký lần đầu ngày 17/4/2009; đăng ký thay đổi lần thứ 3 ngày 25/4/2016; do Sở Kế hoạch và Đầu tư tỉnh Quảng Bình cấp.

- Loại khoáng sản đề nghị thăm dò: Đá vôi làm VLXD thông thường;

- Vị trí khu vực đề nghị thăm dò: lèn Sầm, xã Sơn Thủy, huyện Lệ Thủy với diện tích 1,74 ha, được giới hạn bởi các điểm góc 1, 2, 3, 4, 5, 6, 7. Xác định trên bản đồ khu vực thăm dò kèm theo.

2. Khu vực đề nghị thăm dò nêu trên đã được phê duyệt quy hoạch thăm dò, khai thác, sử dụng khoáng sản tỉnh Quảng Bình giai đoạn 2016-2020, tầm nhìn đến năm 2025 tại Quyết định số 44/2015/QĐ-UBND ngày 22/12/2015 của UBND tỉnh; thuộc khu vực không đấu giá quyền khai thác khoáng sản đã được UBND tỉnh Quảng Bình phê duyệt tại Quyết định số 900/QĐ-UBND ngày 30/3/2016.

3. Trong thời hạn 30 ngày, kể từ ngày 11 tháng 5 năm 2017, Sở Tài nguyên và Môi trường tiếp tục tiếp nhận hồ sơ của các tổ chức, cá nhân khác có nhu cầu thăm dò mỏ đá vôi làm vật liệu xây dựng thông thường tại khu vực nêu trên.

Vậy, Sở Tài nguyên và Môi trường thông báo công khai để các tổ chức, cá nhân được biết./.

**Nơi nhận:**

- UBND tỉnh (B/c);
- Website UBND tỉnh (để đăng tải);
- Cty TNHH SXVL và XD Gia Thịnh;
- Giám đốc Sở;
- PGĐ Sở phụ trách ks.
- Văn phòng Sở (1 cửa đăng công khai);
- TTCNTT STNMT (để đăng tải);
- Lưu: VT, KS.

KT. GIÁM ĐỐC  
PHÓ GIÁM ĐỐC



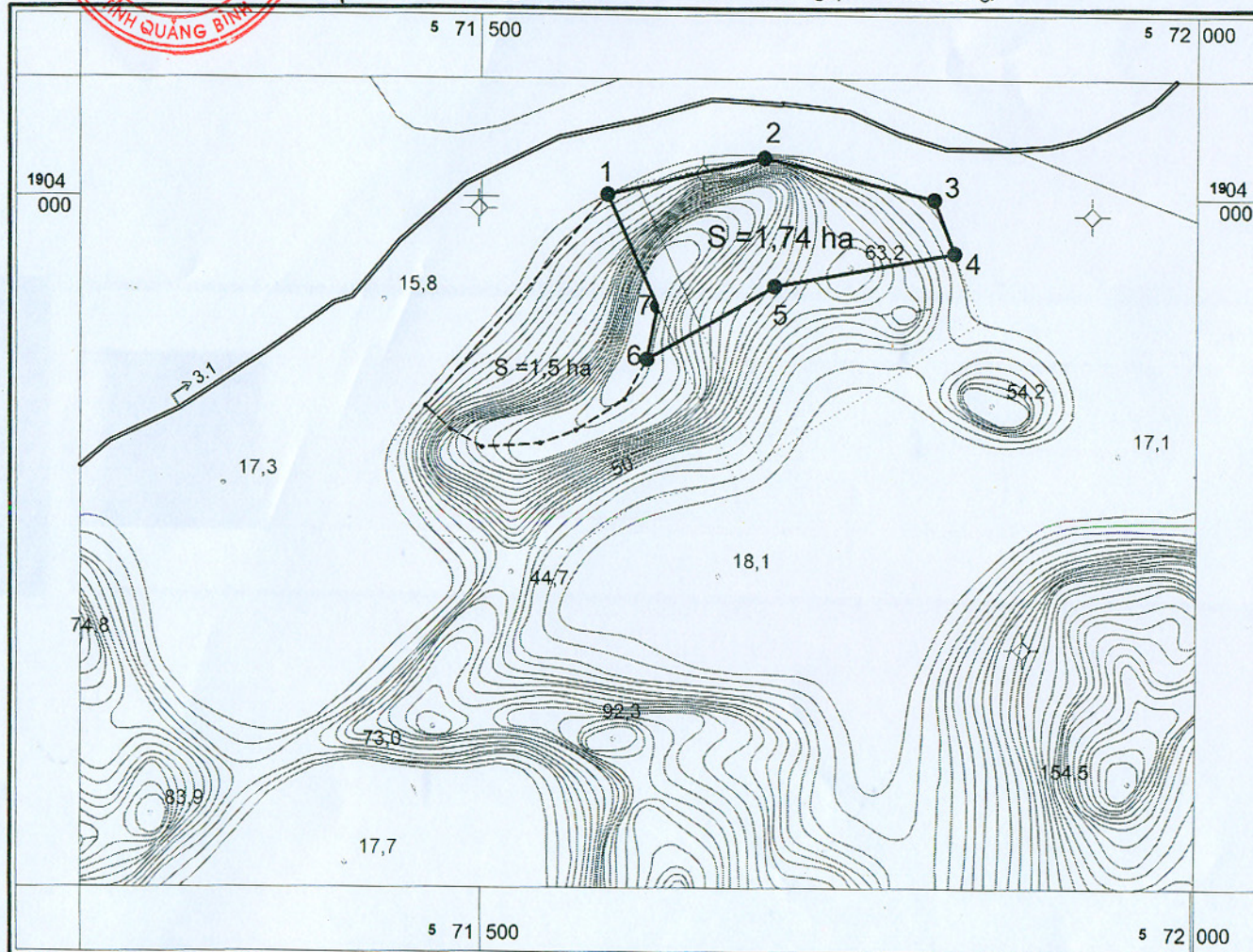
Nguyễn Hữu Thiện



# BẢN ĐỒ KHU VỰC THĂM DÒ KHOÁNG SẢN

MỎ ĐÁ VÔI LÂM VẬT LIỆU XÂY DỰNG THÔNG THƯỜNG TẠI LÊN SẦM, XÃ SƠN THỦY, HUYỆN LỆ THỦY, TỈNH QUẢNG BÌNH

(Kèm theo Thông báo số 24 /TB-STNMT ngày 16 tháng 5 năm 2017 của Sở Tài nguyên và Môi trường)



## TỌA ĐỘ CÁC ĐIỂM GÓC

HỆ VN 2000, MŨI CHIỀU 3 ĐỘ,  
KINH TUYẾN 106 ĐỘ

ĐIỂM GÓC	(Xm)	(Ym)
1	1.904.001,62	571.588,77
2	1.904.027,01	571.697,94
3	1.903.998,88	571.816,85
4	1.903.961,89	571.831,09
5	1.903.938,75	571.705,01
6	1.903.888,15	571.616,47
7	1.903.925,04	571.623,67

- Đường đồng mức
- 17,0 Điểm độ cao
- Khu vực thăm dò

TỶ LỆ 1:5.000

1cm trên bản đồ bằng 50m ngoài thực tế

*Kie*