

Số: TVHD-11/QBIN

Quảng Bình, ngày 01 tháng 11 năm 2022

**BẢN TIN DỰ BÁO, CẢNH BÁO THỦY VĂN THỜI HẠN DÀI
TỈNH QUẢNG BÌNH**

SỞ TÀI NGUYÊN MÔI TRƯỜNG T. QUẢNG BÌNH

ĐẾN

Số: 13222
Ngày: 02/11/2022

1. Diễn biến tình hình thủy văn đã qua

Trong tháng 10 năm 2022, mực nước trên các sông trong tỉnh có dao động

Chuyên: mạnh và xuất hiện 4 đợt lũ trên sông Kiến Giang:

+ Đợt 1 đỉnh lũ trên sông Kiến Giang tại Kiến Giang đạt 10.08m dưới BĐ2 0.92m lúc 06 giờ ngày 10/10, tại Lệ Thủy đạt 2.21m trên BĐ2 0.01m lúc 08 giờ ngày 10/10.

+ Đợt 2 đỉnh lũ trên sông Kiến Giang tại Kiến Giang đạt 12.40m dưới BĐ3 0.6m lúc 13 giờ ngày 15/10, tại Lệ Thủy đạt 3.05m trên BĐ3 0.35m lúc 06 giờ ngày 16/10.

+ Đợt 3 đỉnh lũ trên sông Kiến Giang tại Kiến Giang đạt 11.17m trên BĐ2 0.17m lúc 10 giờ ngày 22/10, tại Lệ Thủy đạt 2.63m dưới BĐ3 0.07m lúc 13 giờ ngày 22/10.

+ Đợt 4 đỉnh lũ tại Kiến Giang đạt 8.76 trên BĐ1 0.76m lúc 15 giờ ngày 25/10, tại Lệ Thủy đạt 1.85m dưới BĐ2 0.35m lúc 18 giờ ngày 25/10.

- Trên lưu vực sông Gianh xuất hiện 01 đợt lũ nhỏ thời kỳ đầu tháng. Đỉnh lũ trên sông Rào Nậy tại Đồng Tâm đạt 9.37m trên BĐ1 2.37m lúc 11 giờ ngày 10/10, trên sông gianh tại Mai Hóa đạt 2.63m dưới BĐ1 0.37m.

Mực nước trung bình tháng trên các sông ở mức cao hơn TBNN, riêng trên sông Gianh tại Mai Hóa thấp hơn TBNN cùng.

Hạ lưu các sông thủy triều ảnh hưởng mạnh hơn so với tháng trước.

Dòng chảy trên các sông có dao động mạnh vào thời kỳ đầu tháng. Dòng chảy trung bình tháng trên sông Rào Nậy tại Đồng Tâm thấp hơn so với dòng chảy TBNN và đạt 66.4% so với TBNN cùng kỳ.

2. Dự báo, cảnh báo

Trong tháng 11/2022, mực nước trên các sông thời kỳ đầu có khả năng biến đổi chậm, sau đó có khả năng có dao động mạnh vào thời kỳ giữa đến cuối tháng, phía hạ lưu các sông ảnh hưởng chế độ triều.

Mực nước trung bình tháng 11/2022 trên các sông có khả năng cao hơn TBNN, riêng trên sông Kiến Giang tại Kiến Giang thấp hơn TBNN cùng kỳ.

Vùng cửa sông có khả năng thủy triều ảnh hưởng yếu hơn tháng trước. Đỉnh triều cao, chân triều thấp xuất hiện trong khoảng thời gian 26 - 28/11/2022.

Tháng 11/2022, dòng chảy trên các sông có khả năng có dao động vào thời kỳ đầu đến giữa tháng. Dòng chảy trên sông Rào Nậy có khả năng thấp hơn so với TBNN cùng kỳ và đạt 73%.

- Trong tháng tới, trên các sông có khả năng xuất hiện 01 - 02 đợt lũ. Đỉnh lũ trên các sông có khả năng dao động ở mức báo động 1 đến báo động 2.

- **Tác động:** Trong những ngày xảy ra lũ, có khả năng tác động đến môi trường, điều kiện sống, cơ sở hạ tầng, các hoạt động kinh tế - xã hội:

+ Nguy cơ cao xảy ra lũ quét, sạt lở đất ở vùng núi và khu vực ven sông suối, nguy cơ cao xảy ra ngập úng tại các vùng trũng thấp.

+ Do ảnh hưởng của lũ có thể ảnh hưởng tới nguồn nước sinh hoạt, gây hại, hư hỏng hay sập đổ các công trình cầu cống, đường tàu, hệ thống thoát nước.

Thời gian ban hành bản tin tiếp theo: 16 giờ ngày 01/12/2022

Tin phát lúc: 16h00

GIÁM ĐỐC

Ngô Hải Dương

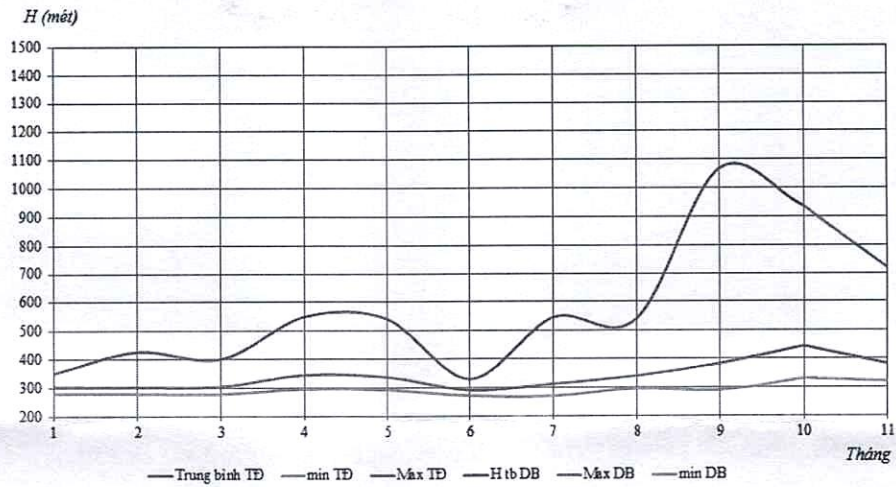
Phụ lục

Phụ lục 1: Bảng đặc trưng mực nước thực đo và dự báo các trạm

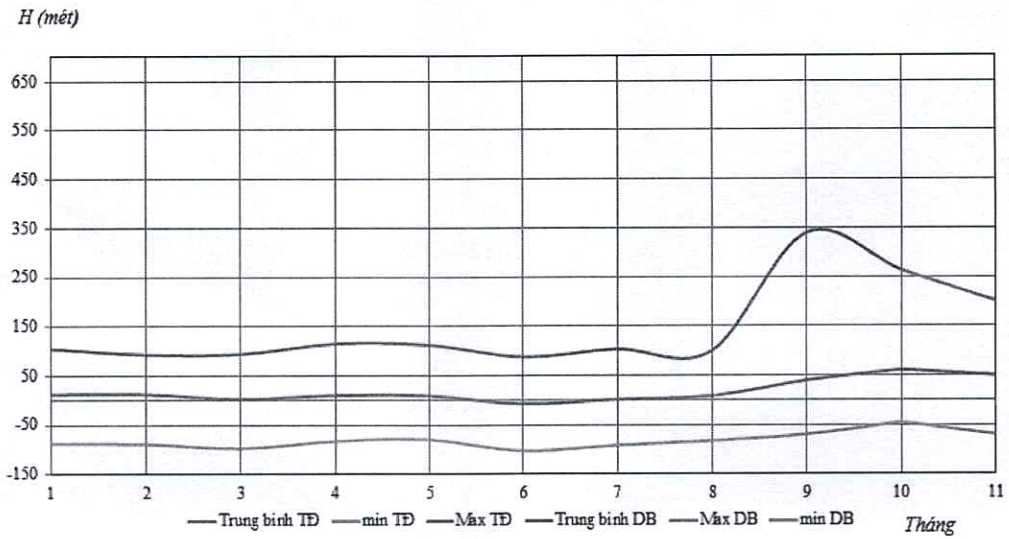
Sông	Trạm	Thực đo tháng 10			Dự báo tháng 11											
					10 ngày đầu			10 ngày giữa			10 ngày cuối			Đặc trưng		
		Trung bình	Cao nhất	Thấp nhất	Trung bình	Cao nhất	Thấp nhất	Trung bình	Cao nhất	Thấp nhất	Trung bình	Cao nhất	Thấp nhất	Trung bình	Cao nhất	Thấp nhất
Mực nước (cm)																
Rào Nậy	Đồng Tâm	445	937	330	345	400	320	420	720	340	380	600	360	382	720	320
Gianh	Mai Hóa	61	263	-45	40	120	-60	60	200	-40	50	150	-70	50	200	-70
	Tân Mỹ	80	168	-24	60	110	-45	75	120	-55	55	130	-65	63	130	-65
Kiến Giang	Kiến Giang	713	1240	630	625	670	615	660	850	620	640	800	590	642	850	590
	Lệ Thủy	135	305	52	80	100	50	90	200	45	75	160	60	82	200	45
	Đồng Hới	53	150	-40	30	105	-30	40	150	-25	35	130	-45	35	150	-45
Lưu lượng (m³/s)																
Rào Nậy	Đồng Tâm	140	1740	38.9	47.8	94.0	33.4	114	820	44.7	74.6	440	58.1	76.4	820	33.4

Phụ lục 2: Đường quá trình diễn biến mực nước thực đo và dự báo các trạm

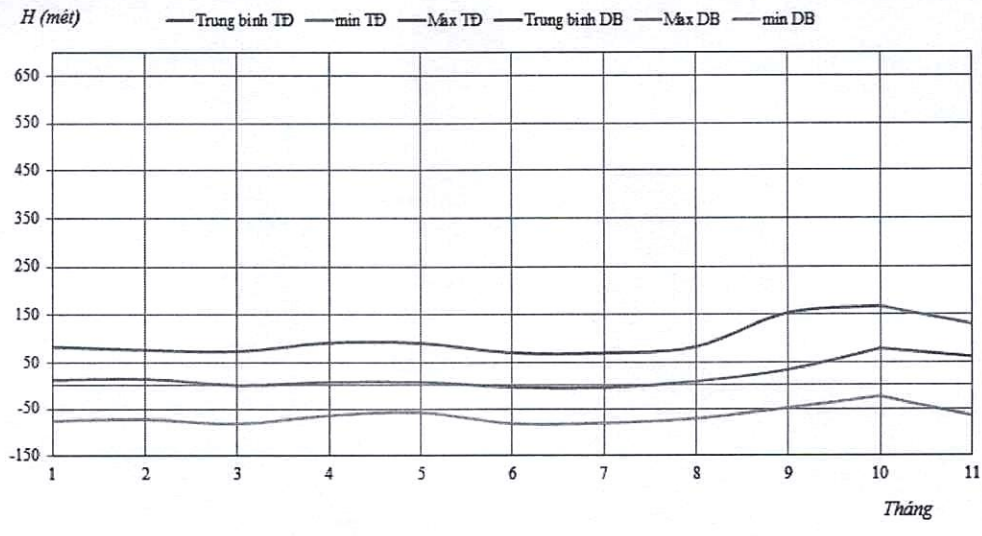
QUÁ TRÌNH MỰC NƯỚC THỰC ĐO VÀ DỰ BÁO
SÔNG: RÀO NẬY TRẠM: ĐÔNG TÂM



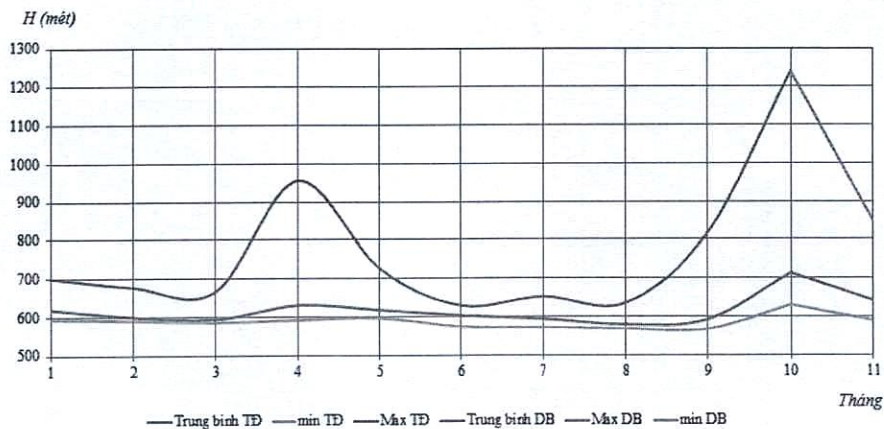
QUÁ TRÌNH MỰC NƯỚC THỰC ĐO VÀ DỰ BÁO
SÔNG: GIANH TRẠM: MAI HÒA



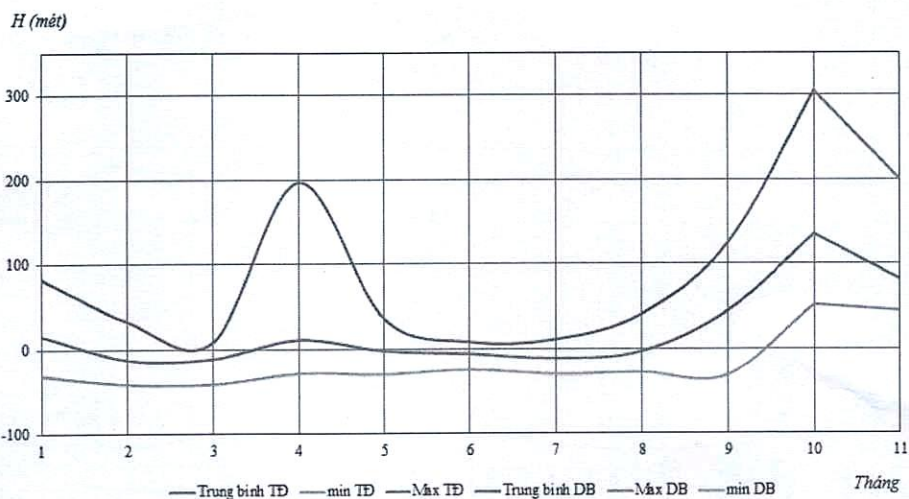
QUÁ TRÌNH MỰC NƯỚC THỰC ĐO VÀ DỰ BÁO
SÔNG: GIANH TRẠM: TÂN MỸ



QUÁ TRÌNH MỨC NƯỚC THỰC ĐO VÀ DỰ BÁO
SÔNG: KIẾN GIANG TRẠM: KIẾN GIANG



QUÁ TRÌNH MỨC NƯỚC THỰC ĐO VÀ DỰ BÁO
SÔNG: KIẾN GIANG TRẠM: LỆ THỦY



QUÁ TRÌNH MỨC NƯỚC THỰC ĐO VÀ DỰ BÁO
SÔNG: NHẬT LỆ TRẠM: ĐỒNG HỚI

