

Số: 22 /TB-PTQĐ

Quảng Bình, ngày 24 tháng 02 năm 2014

## THÔNG BÁO

Về việc giao đất không thông qua hình thức đấu giá các lô đất đã đưa ra đấu giá nhưng không có khách hàng tham gia thuộc các Dự án tạo quỹ đất: Khu dân cư phía Nam đường Trần Hưng Đạo, khu dân cư phía Tây đường 36 mét và khu đô thị phía Bắc đường Lê Lợi, thành phố Đồng Hới.

Thực hiện Công văn số 112/VPUBND - KTTH ngày 22 tháng 01 năm 2014 của Văn phòng UBND tỉnh Về giá đất để đấu giá quyền sử dụng đất, Trung tâm Phát triển quỹ đất tỉnh Quảng Bình tổ chức đăng ký giao đất theo giá khởi điểm không thông qua đấu giá các lô đất đã đưa ra đấu giá nhưng không có khách hàng tham gia thuộc Dự án tạo quỹ đất khu dân cư phía Nam đường Trần Hưng Đạo, dự án tạo quỹ đất khu dân cư phía Tây đường 36 mét và Dự án khu đô thị phía Bắc đường Lê Lợi, thành phố Đồng Hới gồm:

- 20 lô đất ở thuộc Dự án tạo quỹ đất khu dân cư phía Nam đường Trần Hưng Đạo; 26 lô đất ở thuộc Dự án tạo quỹ đất khu dân cư phía Tây đường 36 mét; 109 lô đất thuộc Dự án khu đô thị phía Bắc đường Lê Lợi (Diện tích, vị trí, giá khởi điểm của các lô đất được niêm yết tại Trung tâm Phát triển quỹ đất). Ưu tiên những khách hàng đăng ký trước.

- Thời hạn xem hồ sơ tài sản, làm thủ tục đăng ký giao quyền sử dụng đất (Trong giờ hành chính các ngày làm việc kể từ ngày thông báo).

- Tiền đặt trước: Nộp 30% trên giá khởi điểm của từng lô đất đăng ký.

- Phí đăng ký: Nộp 500.000 đồng/hồ sơ/01 lô.

Địa điểm: Tại Trung tâm Phát triển quỹ đất thuộc Sở Tài nguyên và Môi trường: Tầng 6 - Số 105 đường Hữu Nghị, phường Nam Lý, thành phố Đồng Hới, tỉnh Quảng Bình.

Mọi chi tiết xin liên hệ tại Trung tâm Phát triển quỹ đất thuộc Sở Tài nguyên và Môi trường Quảng Bình: Điện thoại: 052.3851332./ *thai*

### Nơi nhận:

- Đài PT & TH Q. Bình;
- Báo Quảng Bình; (Đề nghị đăng tải)
- UBND tỉnh;
- Sở TN & MT; (B/cáo)
- Sở Tài Chính;
- Website Sở TNMT;
- Lưu: VT, GD.



Cao Phúc Đồng

## Phụ lục chi tiết

### CÁC LÔ ĐẤT Ờ ĐÃ ĐƯA RA ĐẤU GIÁ NHƯNG KHÔNG CÓ KẾACH HÀNG THAM GIA THUỘC DỰ ÁN KHU DÂN CƯ PHÍA NAM ĐƯỜNG TRẦN HƯNG ĐẠO, KHU DÂN CƯ PHÍA TÂY ĐƯỜNG 36 MÉT VÀ KHU ĐÔ THỊ PHÍA BẮC ĐƯỜNG LÊ LỢI

#### I. Các lô đất thuộc dự án tạo quỹ đất khu dân cư phía Nam đường Trần Hưng Đạo

1. Các lô đất ở mặt tiền dọc đường 36 mét thuộc Dự án tạo quỹ đất khu dân cư phía Nam đường Trần Hưng Đạo, thành phố Đồng Hới.

Số TT	Tên lô đất theo QH	Thửa đất số	Tờ BĐĐC số	Diện tích (m <sup>2</sup> )	Đơn giá đề nghị (1.000đ/m <sup>2</sup> )	Giá khởi điểm đề nghị phê duyệt (1.000đ)	Ghi chú
1	L <sub>5</sub>	376	58	200,8	13.210	2.652.570	
2	L <sub>7</sub>	379	58	160,4	13.210	2.118.890	
3	L <sub>8</sub>	381	58	160,1	13.210	2.114.930	
4	L <sub>9</sub>	383	58	160,0	13.210	2.113.600	
5	L <sub>10</sub>	384	58	212,5	13.210	2.807.130	
6	L <sub>11</sub>	385	58	160,3	13.210	2.117.570	
7	L <sub>12</sub>	489	11	160,1	13.210	2.114.930	
Cộng (7 lô)				1.214,2		16.039.620	

2. Lô đất dãy 2, dãy 3 phía sau đường 36 mét thuộc dự án tạo quỹ đất phía Nam đường Trần Hưng Đạo.

Số TT	Tên lô đất theo QH	Thửa đất số	Tờ BĐĐC số	Diện tích (m <sup>2</sup> )	Đơn giá đề nghị (1.000đ/m <sup>2</sup> )	Giá khởi điểm đề nghị phê duyệt (1.000đ)	Ghi chú
1	L <sub>23</sub>	375	58	252,8	7.475	1.889.680	
2	B <sub>5</sub>	366	58	175,1	7.475	1.308.880	
Cộng (2 lô)				427,9		3.198.560	

3. Các lô đất ở hướng Tây dãy Biệt thự, mặt tiền đường rộng 10,5 mét thuộc dự án tạo quỹ đất phía Nam đường Trần Hưng Đạo.

Số TT	Tên lô đất theo QH	Thửa đất số	Tờ BĐĐC số	Diện tích (m <sup>2</sup> )	Đơn giá đề nghị (1.000đ/m <sup>2</sup> )	Giá khởi điểm đề nghị phê duyệt (1.000đ)	Ghi chú
1	BT <sub>1</sub>	213	50	317,6	7.475*1,2	2.848.880	2 mặt tiền
2	BT <sub>3</sub>	217	50	330,2	7.475	2.468.250	
3	BT <sub>4</sub>	219	50	329,9	7.475	2.466.010	
4	E <sub>1</sub>	72	51	441,3	7.475*1,2	3.958.470	2 mặt tiền
Cộng (4 lô)				1.419,0		11.741.610	

4. Các lô đất ở hướng Đông Bắc dãy Biệt thự, mặt tiền đường rộng 10,5 mét thuộc Dự án tạo quỹ đất khu dân cư phía Nam đường Trần Hưng Đạo.

Số TT	Tên lô đất theo QH	Thửa đất số	Tờ BĐDC số	Diện tích (m <sup>2</sup> )	Đơn giá đề nghị (1.000đ/1m <sup>2</sup> )	Giá khởi điểm đề nghị phê duyệt (1.000đ)	Ghi chú
I	BT <sub>10</sub>	212	50	317,5	7.475*1,2	2.847.980	2 mặt tiền
<b>Cộng (1 lô)</b>				<b>317,5</b>		<b>2.847.980</b>	

5. Các lô đất ở hướng Bắc dãy Biệt thự, mặt tiền đường rộng 15 mét thuộc Dự án tạo quỹ đất khu dân cư phía Nam đường Trần Hưng Đạo.

Số TT	Tên lô đất theo QH	Thửa đất số	Tờ BĐDC số	Diện tích (m <sup>2</sup> )	Đơn giá đề nghị (1.000đ/1m <sup>2</sup> )	Giá khởi điểm đề nghị phê duyệt (1.000đ)	Ghi chú
1	E <sub>3</sub>	71	51	417,2	7.475	3.118.570	
2	E <sub>5</sub>	69	51	399,5	7.475	2.986.270	
3	E <sub>6</sub>	68	51	378,2	7.475	2.827.050	
4	E <sub>7</sub>	67	51	357,2	7.475	2.670.070	
5	E <sub>8</sub>	66	51	335,9	7.475	2.510.860	
6	E <sub>9</sub>	65	51	314,7	7.475	2.352.390	
<b>Cộng (6 lô)</b>				<b>2.202,7</b>		<b>16.465.210</b>	
<b>Cộng (I): 20 lô</b>				<b>5.581,3</b>		<b>50.292.980</b>	

## II. Các lô đất thuộc dự án tạo quỹ đất khu dân cư phía Tây đường 36 mét Khu B

Số TT	Tên lô đất theo QH	Thửa đất số	Tờ BĐDC số	Diện tích (m <sup>2</sup> )	Đơn giá đề nghị (1.000đ/1m <sup>2</sup> )	Giá khởi điểm đề nghị phê duyệt (1.000đ)	Ghi chú
1	7.14.1	183	67	291,5	13.210*1,2	4.620.860	2 mặt tiền
2	7.14.4	180	67	168,0	13.210	2.219.280	
3	7.14.5	179	67	168,0	13.210	2.219.280	
4	7.14.6	178	67	167,9	13.210	2.217.960	
5	7.14.7	177	67	167,9	13.210	2.217.960	
6	7.14.8	176	67	167,9	13.210	2.217.960	
7	7.14.9	175	67	168,0	13.210	2.219.280	
8	7.14.10	174	67	168,0	13.210	2.219.280	
9	7.14.11	173	67	167,9	13.210	2.217.960	
10	7.14.12	172	67	167,8	13.210	2.216.640	
11	7.14.13	171	67	167,9	13.210	2.217.960	
12	7.14.14	250	66	167,9	13.210	2.217.960	
13	7.14.15	249	66	167,9	13.210	2.217.960	
<b>Cộng (13 lô)</b>				<b>2.306,6</b>		<b>31.240.340</b>	

**Khu C**

Số TT	Tên lô đất theo QH	Thửa đất số	Tờ BĐDC số	Diện tích (m <sup>2</sup> )	Đơn giá đề nghị (1.000đ/1m <sup>2</sup> )	Giá khởi điểm đề nghị phê duyệt (1.000đ)	Ghi chú
1	7.11.1	90	17	176,7	13.210	2.334.210	
2	7.11.2	91;554	17; 4	253,2	12.010	3.040.940	
3	7.11.3	92;93;555	17; 4	178,5	12.010	2.143.790	
4	7.11.4	94;556	17; 4	176,6	12.010	2.120.970	
5	7.11.5	95;557	17; 4	175,5	13.210	2.318.360	
6	7.11.6	96	17	175,1	13.210	2.313.080	
7	7.11.7	97	17	175,0	13.210	2.311.750	
8	7.11.8	98	17	175,0	13.210	2.311.750	
9	7.11.9	99	17	175,0	13.210	2.311.750	
10	7.11.10	100	17	175,0	13.210	2.311.750	
11	7.11.11	101	17	175,0	13.210	2.311.750	
12	7.11.12	102	17	175,0	13.210	2.311.750	
13	7.11.13	103	17	235,5	13.210*1,2	3.733.150	2 mặt tiền
<b>Cộng (13 lô)</b>				<b>2.421,1</b>		<b>31.875.000</b>	
<b>Cộng (II): 26 lô</b>				<b>4.727,7</b>		<b>63.115.340</b>	
<b>Tổng cộng (I +II): 46 lô</b>				<b>10.309,0</b>		<b>113.408.320</b>	

**III. Các lô đất đã được phê duyệt giá khởi điểm tại Quyết định số 2226/QĐ-CT ngày 25/9/2012 của UBND tỉnh.**

1. Các lô đất ở dãy 2 sông cầu Rào khu đất biệt thự mặt tiền đường rộng 15 mét theo quy hoạch chi tiết khu đô thị phía Bắc đường Lê Lợi (có ký hiệu BH).

Số TT	Tên lô đất theo QH	Thửa đất số	Tờ bản đồ ĐC số	Diện tích (m <sup>2</sup> )	Đơn giá (1.000đ/1m <sup>2</sup> )	Giá khởi điểm (1.000đ)	Ghi chú
1	BH-01	14	24	546,1	6100*1,2	3.997.450	2 mặt tiền
2	BH-02	102	25	415,4	6.100	2.533.940	
3	BH-03	103	25	426,3	6.100	2.600.430	
4	BH-04	104	25	437,2	6.100	2.666.920	
5	BH-05	105	25	448,1	6.100	2.733.410	
<b>Cộng (5 lô)</b>				<b>2.273,1</b>		<b>14.532.150</b>	

2. Các lô đất ở mặt tiền sông cầu Rào khu đất biệt thự, đường rộng 20,5 mét theo quy hoạch chi tiết khu đô thị phía Bắc đường Lê Lợi (có ký hiệu BH).

Số TT	Tên lô đất theo QH	Thửa đất số	Tờ bản đồ ĐC số	Diện tích (m <sup>2</sup> )	Đơn giá (1.000đ/1m <sup>2</sup> )	Giá khởi điểm (1.000đ)	Ghi chú
1	BH-08	107	25	435,1	6.800	2.958.680	
2	BH-09	108	25	462,0	6.800	3.141.600	
3	BH-10	109	25	494,1	6.800	3.359.880	
<b>Cộng (3 lô)</b>				<b>1.391,2</b>		<b>9.460.160</b>	

3. Các lô đất ở dãy thứ 3 khu đất biệt thự phía sau đường Lê Lợi, mặt tiền đường rộng 13 mét theo quy hoạch chi tiết khu đô thị phía Bắc đường Lê Lợi (có ký hiệu BH).

Số TT	Tên lô đất theo QH	Thửa đất số	Tờ bản đồ ĐC số	Diện tích (m <sup>2</sup> )	Đơn giá (1.000đ/1m <sup>2</sup> )	Giá khởi điểm (1.000đ)	Ghi chú
1	BH-11	110	25	348,2	6.800*1,2	2.841.312	2 mặt tiền
2	BH-12	111	25	355,3	6.800	2.416.040	
3	BH-13	112	25	361,6	6.800	2.458.880	
4	BH-14	113	25	417,8	6.800*1,2	3.409.248	2 mặt tiền
<b>Cộng (4 lô)</b>				<b>1.482,9</b>		<b>11.125.480</b>	

4. Các lô đất ở dãy thứ 2 khu đất phân lô phía sau đường Lê Lợi, mặt tiền đường rộng 13 mét theo quy hoạch chi tiết khu đô thị phía Bắc đường Lê Lợi (có ký hiệu PR).

Số TT	Tên lô đất theo QH	Thửa đất số	Tờ bản đồ ĐC số	Diện tích (m <sup>2</sup> )	Đơn giá (1.000đ/1m <sup>2</sup> )	Giá khởi điểm (1.000đ)	Ghi chú
1	PR-01	147	20	203,0	6.375*1,2	1.552.950	2 mặt tiền
2	PR-04	150	20	160,0	6.375	1.020.000	
3	PR-05	151	20	160,0	6.375	1.020.000	
<b>Cộng (3 lô)</b>				<b>523,0</b>		<b>3.592.950</b>	

5. Các lô đất ở biệt thự, mặt tiền sông cầu Rào, đường rộng 20,5 mét theo quy hoạch chi tiết khu đô thị phía Bắc đường Lê Lợi (Có ký hiệu BE)

Số TT	Tên lô đất theo QH	Thửa đất số	Tờ bản đồ ĐC số	Diện tích (m <sup>2</sup> )	Đơn giá (1.000đ/1m <sup>2</sup> )	Giá khởi điểm (1.000đ)	Ghi chú
1	BE-11	10	24	385,4	6.800	2.620.720	
2	BE-14	13	24	402,4	6.800*1,2	3.283.584	2 mặt tiền
<b>Cộng (2 lô)</b>				<b>787,8</b>		<b>5.904.304</b>	

6. Các lô đất ở biệt thự, dãy 2 sông cầu Rào, mặt tiền đường rộng 15 mét theo quy hoạch chi tiết khu đô thị phía Bắc đường Lê Lợi (Có ký hiệu BE).

Số TT	Tên lô đất theo QH	Thửa đất số	Tờ bản đồ ĐC số	Diện tích (m <sup>2</sup> )	Đơn giá (1.000đ/1m <sup>2</sup> )	Giá khởi điểm (1.000đ)	Ghi chú
1	BE-01	28	19	385,2	6.100	2.349.720	
2	BE-02	29	19	385,5	6.100	2.351.550	
3	BE-03	30	19	385,8	6.100	2.353.380	
4	BE-04	31	19	386,1	6.100	2.355.210	
5	BE-05	32	19	386,4	6.100	2.357.040	
6	BE-06	33	19	386,7	6.100	2.358.870	
7	BE-07	7	24	374,6	6.100*1,2	2.742.070	2 mặt tiền
<b>Cộng (7 lô)</b>				<b>2.690,3</b>		<b>16.867.840</b>	

7. Các lô đất ở dãy thứ 4 khu đất phân lô phía sau đường Lê Lợi, mặt tiền đường rộng 13 mét theo quy hoạch chi tiết khu đô thị phía Bắc đường Lê Lợi (có ký hiệu PN).

Số TT	Tên lô đất theo QH	Thửa đất số	Tờ bản đồ ĐC số	Diện tích (m <sup>2</sup> )	Đơn giá (1.000đ/1m <sup>2</sup> )	Giá khởi điểm (1.000đ)	Ghi chú
1	PN-01	121	20	406,5	6.100*1,2	2.975.580	2 mặt tiền
2	PN-04	127	20	192,0	6.100	1.171.200	
3	PN-05	129	20	192,0	6.100	1.171.200	
4	PN-06	131	20	192,0	6.100	1.171.200	
5	PN-07	133	20	192,0	6.100	1.171.200	
6	PN-08	135	20	192,0	6.100	1.171.200	
7	PN-09	137	20	192,0	6.100	1.171.200	
8	PN-10	139	20	192,0	6.100	1.171.200	
9	PN-12	143	20	251,5	6.100*1,2	1.840.980	2 mặt tiền
<b>Cộng (9 lô)</b>				<b>2.002,0</b>		<b>13.014.960</b>	

8. Các lô đất ở dãy thứ 3 khu đất phân lô phía sau đường Lê Lợi, mặt tiền đường rộng 13 mét theo quy hoạch chi tiết khu đô thị phía Bắc đường Lê Lợi (có ký hiệu PN).

Số TT	Tên lô đất theo QH	Thửa đất số	Tờ bản đồ ĐC số	Diện tích (m <sup>2</sup> )	Đơn giá (1.000đ/1m <sup>2</sup> )	Giá khởi điểm (1.000đ)	Ghi chú
1	PN-13	122	20	292,1	6.800*1,2	2.383.536	2 mặt tiền
2	PN-14	124	20	193,4	6.800	1.315.120	
3	PN-15	126	20	192,5	6.800	1.309.000	
4	PN-16	128	20	191,6	6.800	1.302.880	
5	PN-17	130	20	190,7	6.800	1.296.760	
6	PN-18	132	20	189,9	6.800	1.291.320	
7	PN-19	134	20	189,0	6.800	1.285.200	
8	PN-21	138	20	187,2	6.800	1.272.960	
9	PN-24	144	20	241,1	6.800*1,2	1.967.376	2 mặt tiền
<b>Cộng (10 lô)</b>				<b>1.867,5</b>		<b>13.424.152</b>	
<b>CỘNG (III): 42 lô</b>				<b>13.017,8</b>		<b>87.921.996</b>	

**IV. Các lô đất đã được phê duyệt giá khởi điểm tại Quyết định số 2813/QĐ-CT ngày 13/11/2012 của UBND tỉnh.**

1. Các lô đất ở dãy thứ 2 khu đất phân lô phía sau đường Lê Lợi, mặt tiền đường rộng 13 mét theo quy hoạch chi tiết khu đô thị phía Bắc đường Lê Lợi (có ký hiệu PS).

Số TT	Tên lô đất theo QH	Thửa đất số	Tờ bản đồ ĐC số	Diện tích (m <sup>2</sup> )	Đơn giá (1.000đ/1m <sup>2</sup> )	Giá khởi điểm (1.000đ)	Ghi chú
1	PS-08	118	25	160,0	6.375	1.020.000	
2	PS-09	119	25	160,0	6.375	1.020.000	
3	PS-10	120	25	160,0	6.375	1.020.000	
<b>Cộng (3 lô)</b>				<b>480,0</b>		<b>3.060.000</b>	

2. Các lô đất ở dãy thứ 3 khu đất phân lô phía sau đường Lê Lợi, mặt tiền đường rộng 13 mét theo quy hoạch chi tiết khu đô thị phía Bắc đường Lê Lợi (có ký hiệu PK).

Số TT	Tên lô đất theo QH	Thửa đất số	Tờ bản đồ ĐC số	Diện tích (m <sup>2</sup> )	Đơn giá (1.600đ/1m <sup>2</sup> )	Giá khởi điểm (1.000đ)	Ghi chú
1	PK-01	171	20	283,8	6.800*1,2	2.315.808	2 mặt tiền
2	PK-03	173	20	195,6	6.800	1.330.080	
3	PK-04	180	20	194,7	6.800	1.323.960	
4	PK-05	99	25	193,8	6.800	1.317.840	
5	PK-06	100	25	192,9	6.800	1.311.720	
6	PK-07	101	25	277,5	6.800*1,2	2.264.400	2 mặt tiền
<b>Cộng (6 lô)</b>				<b>1.338,3</b>		<b>9.863.808</b>	

3. Các lô đất ở phân lô, dãy 2 hồ cảnh quan, mặt tiền đường rộng 13 mét theo quy hoạch chi tiết khu đô thị phía Bắc đường Lê Lợi (có ký hiệu PG).

Số TT	Tên lô đất theo QH	Thửa đất số	Tờ bản đồ ĐC số	Diện tích (m <sup>2</sup> )	Đơn giá (1.000đ/1m <sup>2</sup> )	Giá khởi điểm (1.000đ)	Ghi chú
1	PG-01	101	20	437,8	6.800*1,2	3.572.448	2 mặt tiền
2	PG-03	105	20	200,0	6.800	1.360.000	
3	PG-04	106	20	200,0	6.800	1.360.000	
4	PG-05	108	20	200,0	6.800	1.360.000	
5	PG-06	109	20	200,0	6.800	1.360.000	
6	PG-07	111	20	200,0	6.800	1.360.000	
7	PG-08	112	20	200,0	6.800	1.360.000	
8	PG-09	114	20	200,0	6.800	1.360.000	
9	PG-11	117	20	200,0	6.800	1.360.000	
10	PG-13	120	20	262,5	6.800*1,2	2.142.000	2 mặt tiền
<b>Cộng (10 lô)</b>				<b>2.300,3</b>		<b>16.594.448</b>	

4. Các lô đất ở biệt thự, dãy 2 sông cầu Rào, mặt tiền đường rộng 15 mét theo quy hoạch chi tiết khu đô thị phía Bắc đường Lê Lợi (Có ký hiệu BD).

Số TT	Tên lô đất theo QH	Thửa đất số	Tờ bản đồ ĐC số	Diện tích (m <sup>2</sup> )	Đơn giá (1.000đ/1m <sup>2</sup> )	Giá khởi điểm (1.000đ)	Ghi chú
1	BD-01	43	29	403,9	6.100*1,2	2.956.550	2 mặt tiền
2	BD-02	44	29	397,1	6.100	2.422.310	
3	BD-03	45	29	401,6	6.100	2.449.760	
4	BD-04	46	29	406,1	6.100	2.477.210	
<b>Cộng (4 lô)</b>				<b>1.608,7</b>		<b>10.305.830</b>	

5. Các lô đất ở biệt thự, dãy 3 sông cầu Rào, mặt tiền đường rộng 15 mét theo quy hoạch chi tiết khu đô thị phía Bắc đường Lê Lợi (Có ký hiệu BK).

Số TT	Tên lô đất theo QH	Thửa đất số	Tờ bản đồ ĐC số	Diện tích (m <sup>2</sup> )	Đơn giá (1.000đ/1m <sup>2</sup> )	Giá khởi điểm (1.000đ)	Ghi chú
1	BK-10	176	20	363,7	6.375	2.318.588	
2	BK-11	177	20	369,7	6.375	2.356.838	
3	BK-12	178	20	375,6	6.375	2.394.450	
4	BK-13	179	20	381,6	6.375	2.432.700	
5	BK-14	129	25	387,6	6.375	2.470.950	
<b>Cộng (5 lô)</b>				<b>1.878,2</b>		<b>11.973.526</b>	

6. Các lô đất ở biệt thự, dãy 4 sông cầu Rào, mặt tiền đường rộng 15 mét theo quy hoạch chi tiết khu đô thị phía Bắc đường Lê Lợi (Có ký hiệu BK).

Số TT	Tên lô đất theo QH	Thửa đất số	Tờ bản đồ ĐC số	Diện tích (m <sup>2</sup> )	Đơn giá (1.000đ/1m <sup>2</sup> )	Giá khởi điểm (1.000đ)	Ghi chú
1	BK-05	166	20	360,0	6.100	2.196.000	
2	BK-06	167	20	360,0	6.100	2.196.000	
3	BK-07	168	20	360,0	6.100	2.196.000	
4	BK-08	169	20	360,0	6.100	2.196.000	
5	BK-09	170	20	360,0	6.100	2.196.000	
<b>Cộng (5 lô)</b>				<b>1.800,0</b>		<b>10.980.000</b>	

7. Các lô đất ở biệt thự, mặt tiền hồ cảnh quan, đường rộng 15 mét theo quy hoạch chi tiết khu đô thị phía Bắc đường Lê Lợi (có ký hiệu BK, BG).

Số TT	Tên lô đất theo QH	Thửa đất số	Tờ bản đồ ĐC số	Diện tích (m <sup>2</sup> )	Đơn giá (1.000đ/1m <sup>2</sup> )	Giá khởi điểm (1.000đ)	Ghi chú
1	BG-01	100	20	415,8	6.100*1,2	3.043.660	2 mặt tiền
2	BG-02	102	20	375,0	6.100	2.287.500	
3	BG-03	104	20	375,0	6.100	2.287.500	
4	BG-04	107	20	375,0	6.100	2.287.500	
5	BG-05	110	20	375,0	6.100	2.287.500	
6	BG-06	113	20	375,0	6.100	2.287.500	
7	BG-07	116	20	375,0	6.100	2.287.500	
8	BG-08	119	20	362,5	6.100*1,2	2.653.500	2 mặt tiền
9	BK-01	164	20	375,0	6.100*1,2	2.745.000	2 mặt tiền
10	BK-02	165	20	375,0	6.100	2.287.500	
11	BK-03	174	20	375,0	6.100	2.287.500	
12	BK-04	175	20	362,4	6.100*1,2	2.652.770	2 mặt tiền
<b>Cộng (12 lô)</b>				<b>4.515,7</b>		<b>29.394.930</b>	

8. Các lô đất ở biệt thự, dãy 2 hồ cảnh quan, mặt tiền đường rộng 15 mét theo quy hoạch chi tiết khu đô thị phía Bắc đường Lê Lợi (Có ký hiệu BB, BC).

Số TT	Tên lô đất theo QH	Thửa đất số	Tờ bản đồ ĐC số	Diện tích (m <sup>2</sup> )	Đơn giá (1.000đ/1m <sup>2</sup> )	Giá khởi điểm (1.000đ)	Ghi chú
1	BB-01	27; 101	14; 27	473,9	6.100*1,2	3.468.950	2 mặt tiền
2	BB-02	29; 102	14; 27	352,0	6.100	2.147.200	
3	BB-03	31; 103	14; 27	352,0	6.100	2.147.200	
4	BB-04	27	29	473,9	6.100*1,2	3.468.950	2 mặt tiền
5	BC-01	29	29	449,5	6.100*1,2	3.290.340	2 mặt tiền
6	BC-02	31	29	352,0	6.100	2.147.200	
7	BC-03	33	29	352,0	6.100	2.147.200	
8	BC-04	35	29	352,0	6.100	2.147.200	
9	BC-05	37	29	352,0	6.100	2.147.200	
10	BC-06	39	29	352,0	6.100	2.147.200	
11	BC-07	41	29	483,3	6.100*1,2	3.537.760	2 mặt tiền
<b>Cộng (11 lô)</b>				<b>4.344,6</b>		<b>28.796.400</b>	

9. Các lô đất ở biệt thự, dãy 2 phía sau đường Nguyễn Hữu Cảnh, mặt tiền đường rộng 15 mét theo quy hoạch chi tiết khu đô thị phía Bắc đường Lê Lợi (Có ký hiệu BA).

Số TT	Tên lô đất theo QH	Thửa đất số	Tờ bản đồ ĐC số	Diện tích (m <sup>2</sup> )	Đơn giá (1.000đ/1m <sup>2</sup> )	Giá khởi điểm (1.000đ)	Ghi chú
1	BA-01	18	14	459,8	6.100*1,2	3.365.740	2 mặt tiền
2	BA-02	19	14	336,0	6.100	2.049.600	
3	BA-03	20	14	336,0	6.100	2.049.600	
4	BA-04	21	14	336,0	6.100	2.049.600	
5	BA-05	134	15	336,0	6.100	2.049.600	
6	BA-06	135	15	336,0	6.100	2.049.600	
7	BA-07	136	15	336,0	6.100	2.049.600	
<b>Cộng (7 lô)</b>				<b>2.475,8</b>		<b>15.663.340</b>	

10. Các lô đất ở biệt thự, dãy 3 phía sau đường Nguyễn Hữu Cảnh, mặt tiền đường rộng 15 mét theo quy hoạch chi tiết khu đô thị phía Bắc đường Lê Lợi (Có ký hiệu BA).

Số TT	Tên lô đất theo QH	Thửa đất số	Tờ bản đồ ĐC số	Diện tích (m <sup>2</sup> )	Đơn giá (1.000đ/1m <sup>2</sup> )	Giá khởi điểm (1.000đ)	Ghi chú
1	BA-10	22	14	476,6	6.375*1,2	3.645.990	2 mặt tiền
2	BA-12	24	14	348,0	6.375	2.218.500	
3	BA-13	25	14	348,0	6.375	2.218.500	
4	BA-14	26	14	348,0	6.375	2.218.500	
<b>Cộng (4 lô)</b>				<b>1.520,6</b>		<b>10.301.490</b>	
<b>Cộng IV: 67 lô</b>				<b>22.262,2</b>		<b>146.933.772</b>	
<b>Tổng cộng I+II+III+IV: 155 lô</b>				<b>45.749,1</b>		<b>348.264.088</b>	

**TRÍCH ĐỒ CHÍNH LÝ ĐỊA CHÍNH**

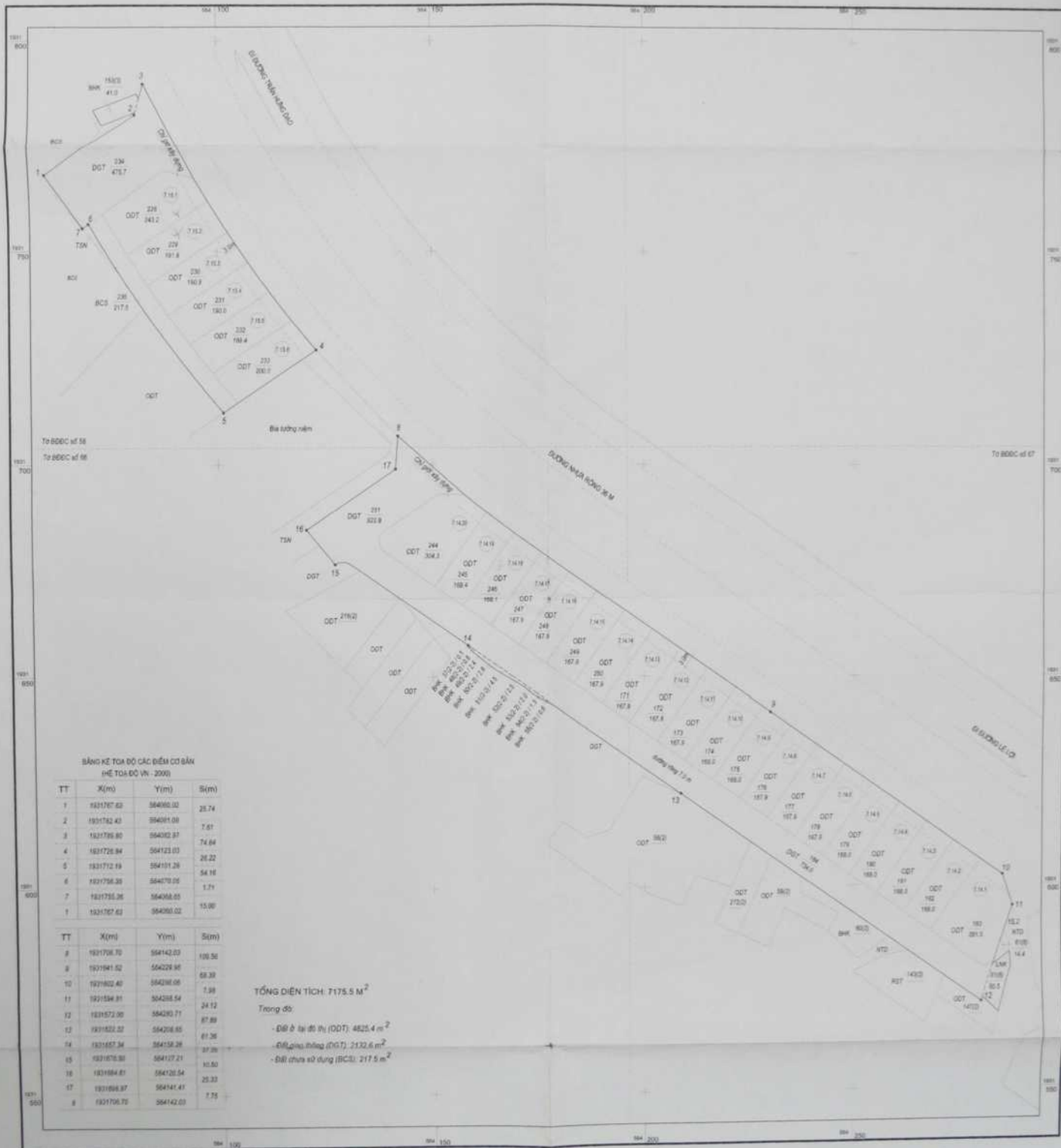
Thửa đất chính lý số: 228 đến 235; 171 đến 184, 244 đến 251, tờ bản đồ địa chính số: 58, 66, 67

**TÊN CÔNG TRÌNH: KHU ĐẤT TẠO QUỸ ĐẤT KHU DÂN CƯ PHÍA TÂY ĐƯỜNG 36M**

(Kèm theo Quyết định giao đất số: /QĐ-UBND ngày tháng năm 2011 của UBND tỉnh Quảng Bình)

Địa điểm: phường Nam Lý - Thành phố Đồng Hới - Tỉnh Quảng Bình.

Diện tích đo vẽ: 7175,5 m<sup>2</sup>.



BẢNG KÊ TOA ĐỘ CÁC ĐIỂM CƠ BẢN  
(HỆ TOA ĐỘ VN-2000)

TT	X(m)	Y(m)	S(m)
1	1931767.63	954090.02	25.74
2	1931763.43	954091.08	7.81
3	1931766.80	954092.87	74.84
4	1931726.84	954123.03	26.22
5	1931712.19	954131.28	54.16
6	1931756.38	954170.05	1.71
7	1931755.26	954168.03	15.90
8	1931767.63	954090.02	

TT	X(m)	Y(m)	S(m)
9	1931706.70	954142.03	109.56
8	1931941.02	954229.95	68.39
10	1931802.40	954298.06	7.98
11	1931934.81	954358.54	24.12
12	1931972.00	954293.71	87.89
13	1931922.23	954276.65	61.26
14	1931657.34	954158.28	37.06
15	1931676.90	954127.21	10.50
16	1931984.67	954120.54	25.33
17	1931698.37	954141.41	7.75
8	1931706.70	954142.03	

**TỔNG DIỆN TÍCH: 7175,5 m<sup>2</sup>**

Trong đó:

- Đất ở tại đô thị (OOT): 4625,4 m<sup>2</sup>

- Đất giao thông (ĐGT): 2132,6 m<sup>2</sup>

- Đất chưa sử dụng (BC3): 217,5 m<sup>2</sup>

Ngày 19 tháng 10 năm 2011

TRUNG TÂM PHÁT TRIỂN QUỸ ĐẤT  
KT GIÁM ĐỐC  
PHÓ GIÁM ĐỐC



CAO PHÚC ĐÔNG

TỈ LỆ 1:500

Ngày 19 tháng 10 năm 2011

GIÁM ĐỐC  
BỘ TÀI NGUYÊN VÀ MÔI TRƯỜNG



NGUYỄN XUÂN TUYẾN

**TRÍCH ĐO CHÍNH LÝ ĐỊA CHÍNH**

Thửa đất chính lý số: 90 đến 105, tờ bản đồ địa chính số: 17

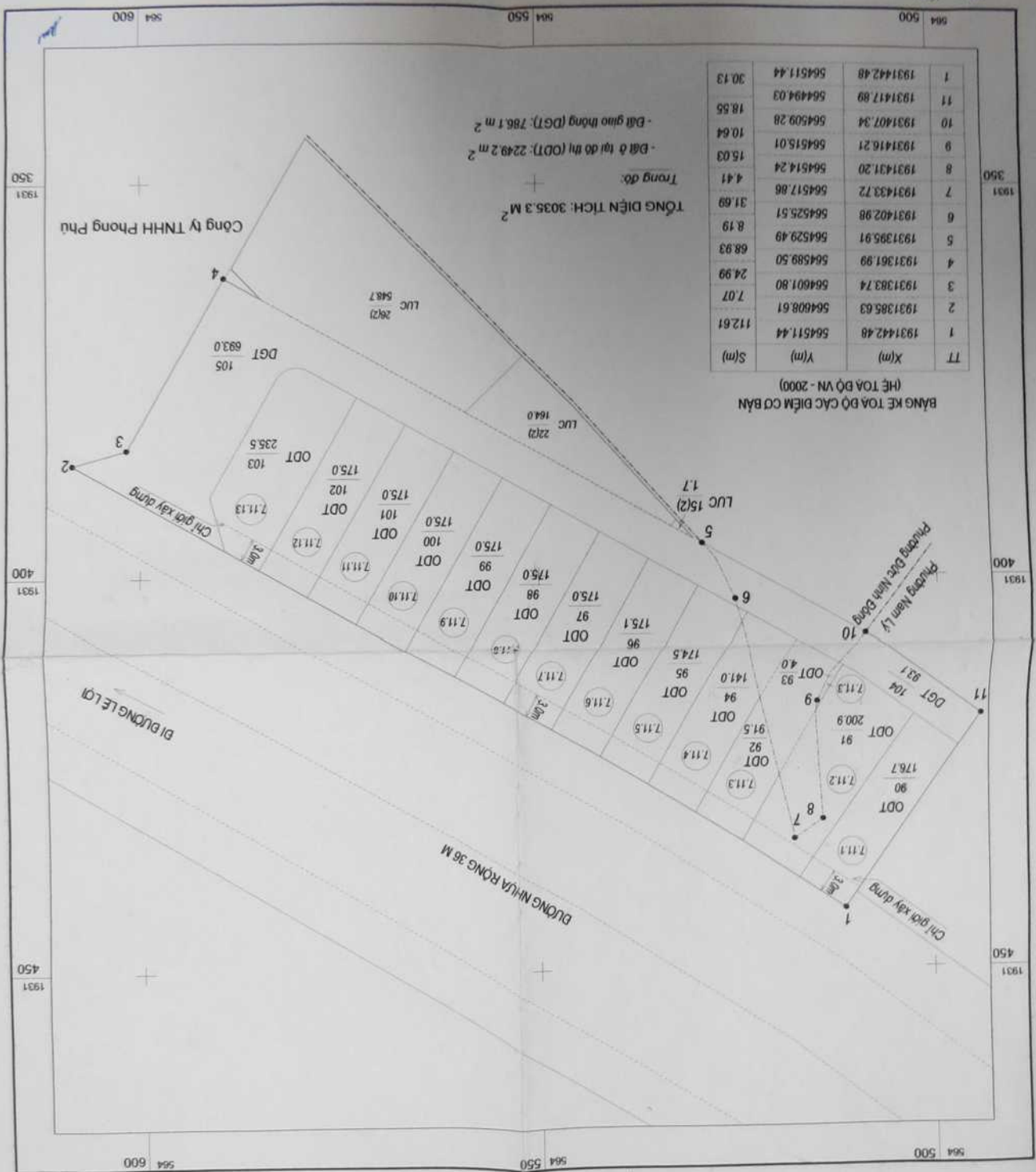
TÊN CÔNG TRÌNH: KHU ĐẤT TẠO QUÝ ĐẤT KHU DẶN CƯ PHÍA TÂY ĐƯỜNG 36M

(Thực hiện Quyết định số: 1774/QĐ-UBND ngày 01 tháng 7 năm 2005 của UBND tỉnh Quảng Bình V/v phê duyệt QH

chỉ tiết xây dựng khu đô thị mới phía tây Sông cầu rào thuộc phường Nam Lý và phường Đức Ninh Đông)

Địa điểm: phường Nam Lý - Thành phố Đồng Hới - Tỉnh Quảng Bình.

Diện tích đo vẽ: 3035,3 m<sup>2</sup>



BẢNG KÊ TOÀ ĐỘ CÁC ĐIỂM CỐ BẢN  
(HỆ TOÀ ĐỘ VN - 2000)

TT	X(m)	Y(m)	S(m)
1	1931442,48	564511,44	112,61
2	1931385,63	564601,80	7,07
3	1931363,74	564589,50	24,99
4	1931361,99	564589,50	68,93
5	1931395,91	564529,49	8,19
6	1931402,98	564525,51	31,69
7	1931433,72	564517,86	4,41
8	1931431,20	564514,24	15,03
9	1931416,21	564515,01	10,64
10	1931407,34	564509,28	18,55
11	1931417,89	564494,03	30,13
1	1931442,48	564511,44	30,13

TỈ LỆ 1:500

Duyệt ngày 6 tháng 12 năm 2010

SỞ GIÁM ĐỐC  
SỞ TÀI NGUYÊN VÀ MÔI TRƯỜNG

PHÓ GIÁM ĐỐC

TÀI NGUYÊN VÀ MÔI TRƯỜNG

CỘNG HÒA XÃ HỘI CHỦ NGHĨA VIỆT NAM

Độc lập - Tự do - Hạnh phúc

QUẢNG BÌNH

TRUNG TÂM PHÁT TRIỂN QUÝ ĐẤT

KT. GIÁM ĐỐC

TRUNG TÂM PHÁT TRIỂN QUÝ ĐẤT

PHÓ GIÁM ĐỐC

TRUNG TÂM PHÁT TRIỂN QUÝ ĐẤT

TRUNG TÂM PHÁT TRIỂN QUÝ ĐẤT

TRUNG TÂM PHÁT TRIỂN QUÝ ĐẤT

Ngày / tháng / năm 2010

CƠ QUAN TRÍCH ĐO

TRUNG TÂM PHÁT TRIỂN QUÝ ĐẤT

KT. GIÁM ĐỐC

TRUNG TÂM PHÁT TRIỂN QUÝ ĐẤT

PHÓ GIÁM ĐỐC

TRUNG TÂM PHÁT TRIỂN QUÝ ĐẤT

PHÓ GIÁM ĐỐC

TRUNG TÂM PHÁT TRIỂN QUÝ ĐẤT

TRUNG TÂM PHÁT TRIỂN QUÝ ĐẤT

TRUNG TÂM PHÁT TRIỂN QUÝ ĐẤT

# TRÍCH ĐO CHÍNH LÝ ĐỊA CHÍNH

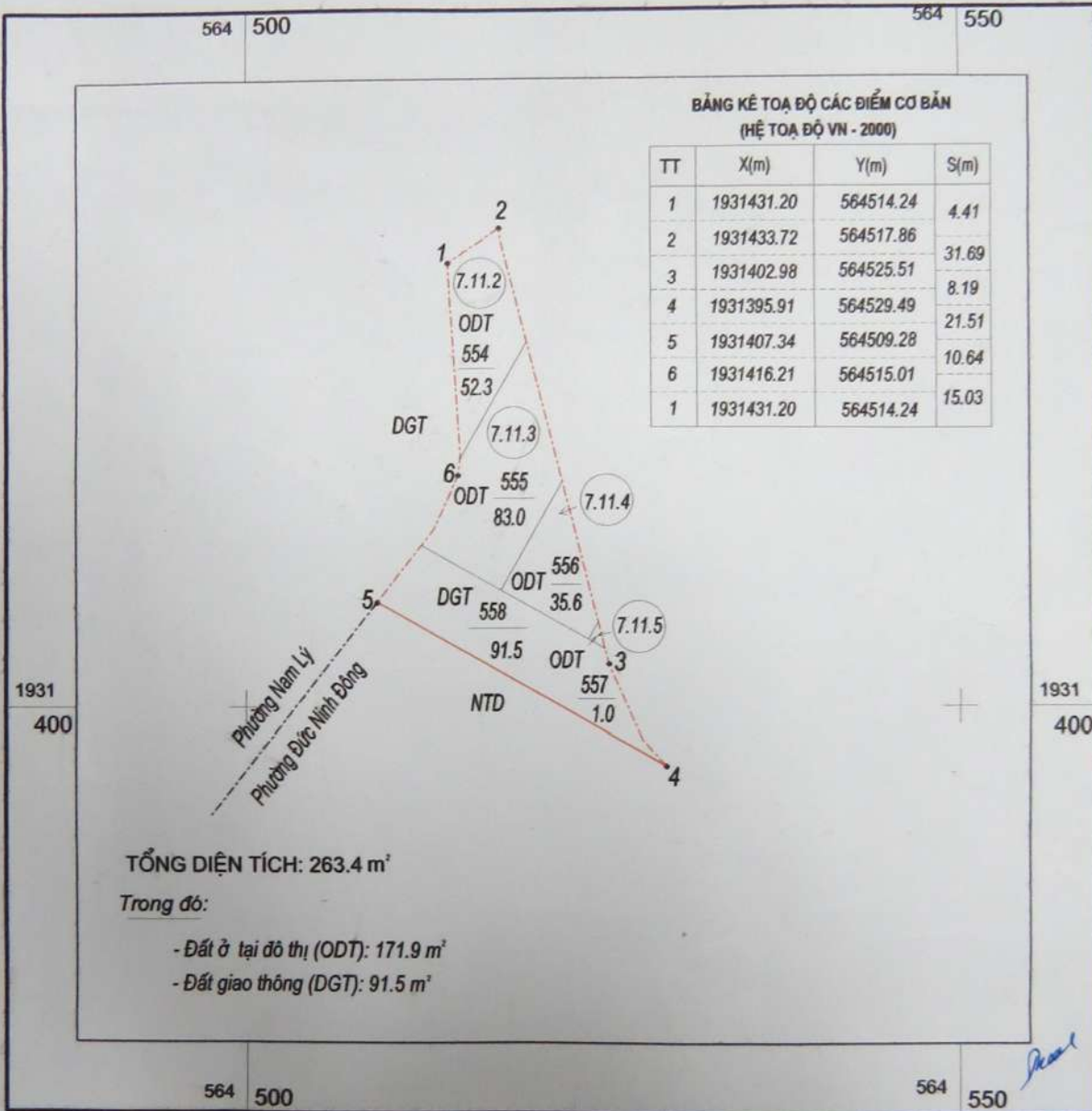
Thửa đất chính lý số: 554 đến 558 tờ bản đồ địa chính số: 4;

**TÊN CÔNG TRÌNH: KHU ĐẤT TẠO QUỸ ĐẤT KHU DÂN CƯ MỚI PHÍA TÂY ĐƯỜNG 36 M**

(Thực hiện Quyết định số: 1774/QĐ-UBND ngày 01 tháng 7 năm 2005 của UBND tỉnh Quảng Bình V/v phê duyệt QH chi tiết xây dựng khu đô thị mới phía tây Sông cầu rào thuộc phường Nam Lý và phường Đức Ninh Đông)

Địa điểm: phường Đức Ninh Đông - Thành phố Đồng Hới - Tỉnh Quảng Bình.

Diện tích đo vẽ: 263.4 m<sup>2</sup>



Ngày 16 tháng 12 năm 2010  
**CƠ QUAN TRÍCH ĐO**  
**TRUNG TÂM PHÁT TRIỂN QUỸ ĐẤT**  
 KT. GIÁM ĐỐC  
 PHÓ GIÁM ĐỐC  
  
 Cao Phúc Đồng

**TỈ LỆ 1:500**

Duyệt, ngày 16 tháng 12 năm 2010  
 107 GIÁM ĐỐC  
**SỞ TÀI NGUYÊN VÀ MÔI TRƯỜNG**  
 PHÓ GIÁM ĐỐC  
  
 Nguyễn Thanh Tịnh

**TRÍCH ĐO CHÍNH LÝ ĐỊA CHÍNH**

Tờ BDDC số 5 phường Đức Ninh Đông, thành phố Đông Hải, tỉnh Quảng Bình

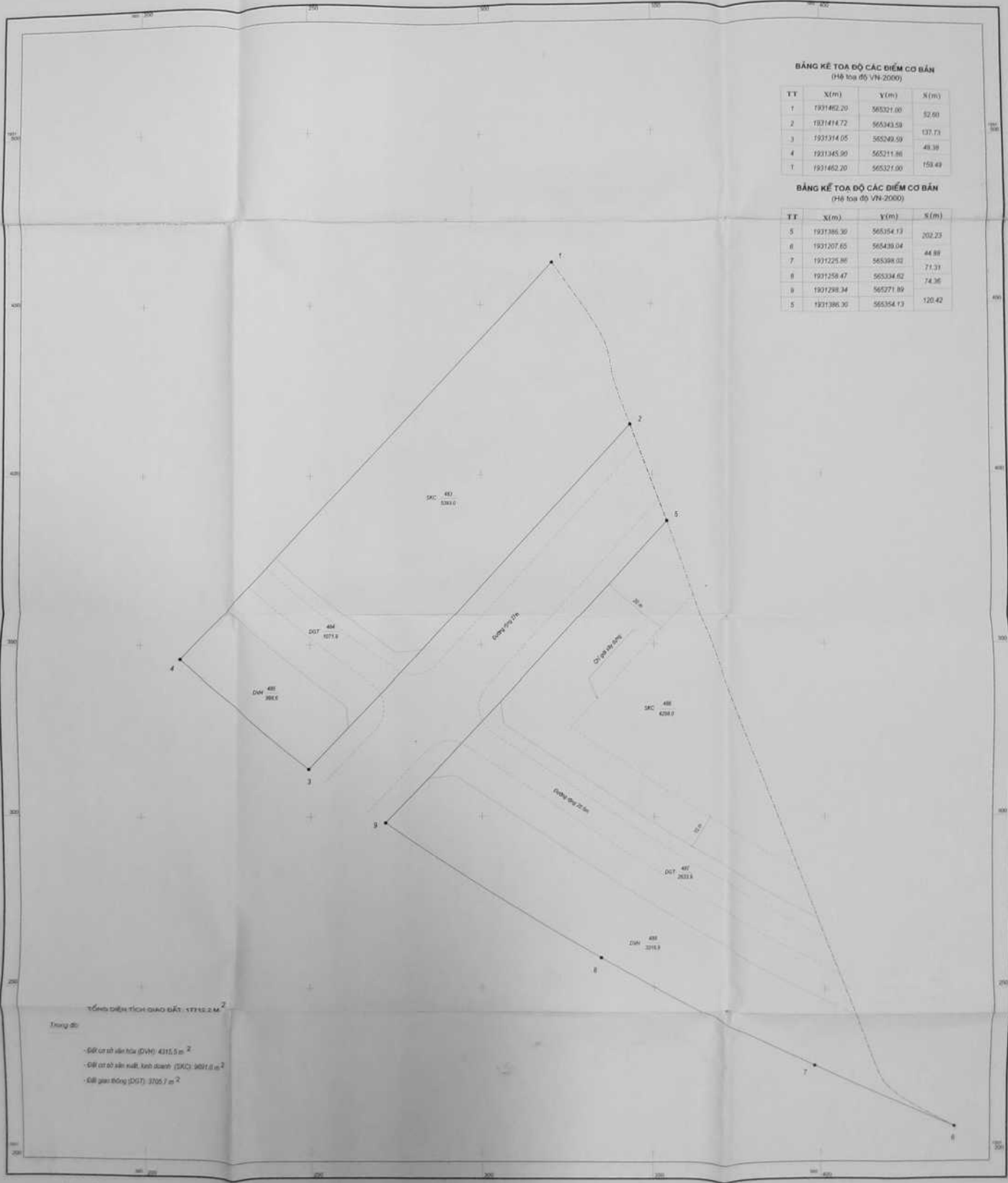
**KHU ĐẤT GIAO: KHU ĐẤT XÂY DỰNG KHU ĐÔ THỊ PHÍA BẮC ĐƯỜNG LÊ LỢI, PHƯỜNG HẢI ĐÌNH, TP ĐÔNG HẢI**  
 (Kèm theo Quyết định giao đất số: QĐ-UBND ngày tháng năm 201 của UBND tỉnh Quảng Bình)

**BẢNG KÊ TOA ĐỘ CÁC ĐIỂM CƠ BẢN**  
(Hệ tọa độ VN-2000)

TT	X(m)	Y(m)	S(m)
1	1931462.20	565321.00	52.60
2	1931414.72	565343.58	137.73
3	1931314.05	565249.59	48.38
4	1931345.90	565211.86	158.48
5	1931462.20	565321.00	158.48

**BẢNG KÊ TOA ĐỘ CÁC ĐIỂM CƠ BẢN**  
(Hệ tọa độ VN-2000)

TT	X(m)	Y(m)	S(m)
5	1931386.30	565354.13	202.23
6	1931207.65	565439.04	44.88
7	1931225.86	565398.02	71.31
8	1931258.47	565334.62	74.36
9	1931238.34	565271.89	120.42
1	1931386.30	565354.13	120.42



Tổng diện tích giao đất: 17715,2 m<sup>2</sup>

Trong đó:

- Đất cơ sở sân tennis (ĐVN): 4315,5 m<sup>2</sup>
- Đất cơ sở sân tennis, bãi bơi lội (ĐKC): 3601,8 m<sup>2</sup>
- Đất giao thông (ĐGT): 3798,7 m<sup>2</sup>

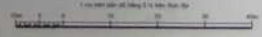
Ngày 24 tháng 7 năm 2012

CƠ QUAN TRÍCH ĐO  
 TRƯỞNG TẬP PHẠM TRIỂN QUÝ BÁT  
 KỸ QUẢN ĐỐC  
 PHÓ QUẢN ĐỐC



CAO PHÚC ĐÔNG

TỈ LỆ 1:500

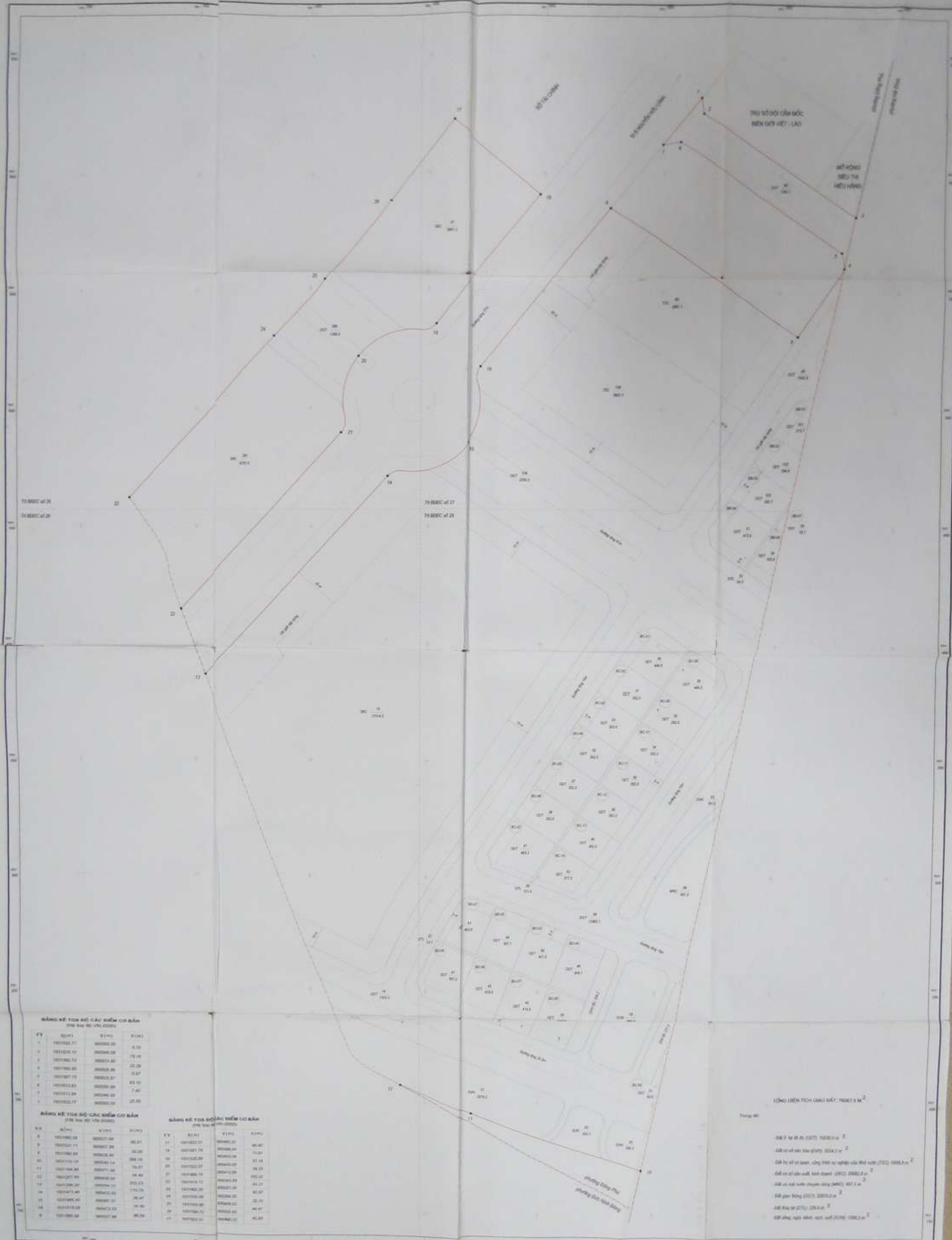


Quyết định ngày 07 tháng 7 năm 2012

GIAM ĐỐC  
 SỞ TÀI NGUYÊN VÀ MÔI TRƯỜNG



NGUYỄN QUANG TUYẾN



**BẢNG KÊ TỌA ĐỘ CÁC TIẾM CỬ SÂN**  
(ĐƠN VỊ: M) (VN 2000)

STT	ĐIỂM 1	X (M)	Y (M)	X (M)	Y (M)
1	100000.00	100000.00	100000.00	100000.00	100000.00
2	100000.00	100000.00	100000.00	100000.00	100000.00
3	100000.00	100000.00	100000.00	100000.00	100000.00
4	100000.00	100000.00	100000.00	100000.00	100000.00
5	100000.00	100000.00	100000.00	100000.00	100000.00
6	100000.00	100000.00	100000.00	100000.00	100000.00
7	100000.00	100000.00	100000.00	100000.00	100000.00
8	100000.00	100000.00	100000.00	100000.00	100000.00
9	100000.00	100000.00	100000.00	100000.00	100000.00
10	100000.00	100000.00	100000.00	100000.00	100000.00

**BẢNG KÊ TỌA ĐỘ CÁC TIẾM CỬ SÂN**  
(ĐƠN VỊ: M) (VN 2000)

STT	ĐIỂM 1	X (M)	Y (M)	X (M)	Y (M)
1	100000.00	100000.00	100000.00	100000.00	100000.00
2	100000.00	100000.00	100000.00	100000.00	100000.00
3	100000.00	100000.00	100000.00	100000.00	100000.00
4	100000.00	100000.00	100000.00	100000.00	100000.00
5	100000.00	100000.00	100000.00	100000.00	100000.00
6	100000.00	100000.00	100000.00	100000.00	100000.00
7	100000.00	100000.00	100000.00	100000.00	100000.00
8	100000.00	100000.00	100000.00	100000.00	100000.00
9	100000.00	100000.00	100000.00	100000.00	100000.00
10	100000.00	100000.00	100000.00	100000.00	100000.00

**BẢNG KÊ TỌA ĐỘ CÁC TIẾM CỬ SÂN**  
(ĐƠN VỊ: M) (VN 2000)

STT	ĐIỂM 1	X (M)	Y (M)	X (M)	Y (M)
1	100000.00	100000.00	100000.00	100000.00	100000.00
2	100000.00	100000.00	100000.00	100000.00	100000.00
3	100000.00	100000.00	100000.00	100000.00	100000.00
4	100000.00	100000.00	100000.00	100000.00	100000.00
5	100000.00	100000.00	100000.00	100000.00	100000.00
6	100000.00	100000.00	100000.00	100000.00	100000.00
7	100000.00	100000.00	100000.00	100000.00	100000.00
8	100000.00	100000.00	100000.00	100000.00	100000.00
9	100000.00	100000.00	100000.00	100000.00	100000.00
10	100000.00	100000.00	100000.00	100000.00	100000.00

**(M) DIỆN TÍCH QUANG ĐẤT: 10000.0 m<sup>2</sup>**

Trụ sở:

- 100.0 m<sup>2</sup> (STT) 10000.0 m<sup>2</sup>
- 100.0 m<sup>2</sup> (STT) 10000.0 m<sup>2</sup>
- 100.0 m<sup>2</sup> (STT) 10000.0 m<sup>2</sup>
- 100.0 m<sup>2</sup> (STT) 10000.0 m<sup>2</sup>
- 100.0 m<sup>2</sup> (STT) 10000.0 m<sup>2</sup>
- 100.0 m<sup>2</sup> (STT) 10000.0 m<sup>2</sup>
- 100.0 m<sup>2</sup> (STT) 10000.0 m<sup>2</sup>
- 100.0 m<sup>2</sup> (STT) 10000.0 m<sup>2</sup>
- 100.0 m<sup>2</sup> (STT) 10000.0 m<sup>2</sup>
- 100.0 m<sup>2</sup> (STT) 10000.0 m<sup>2</sup>

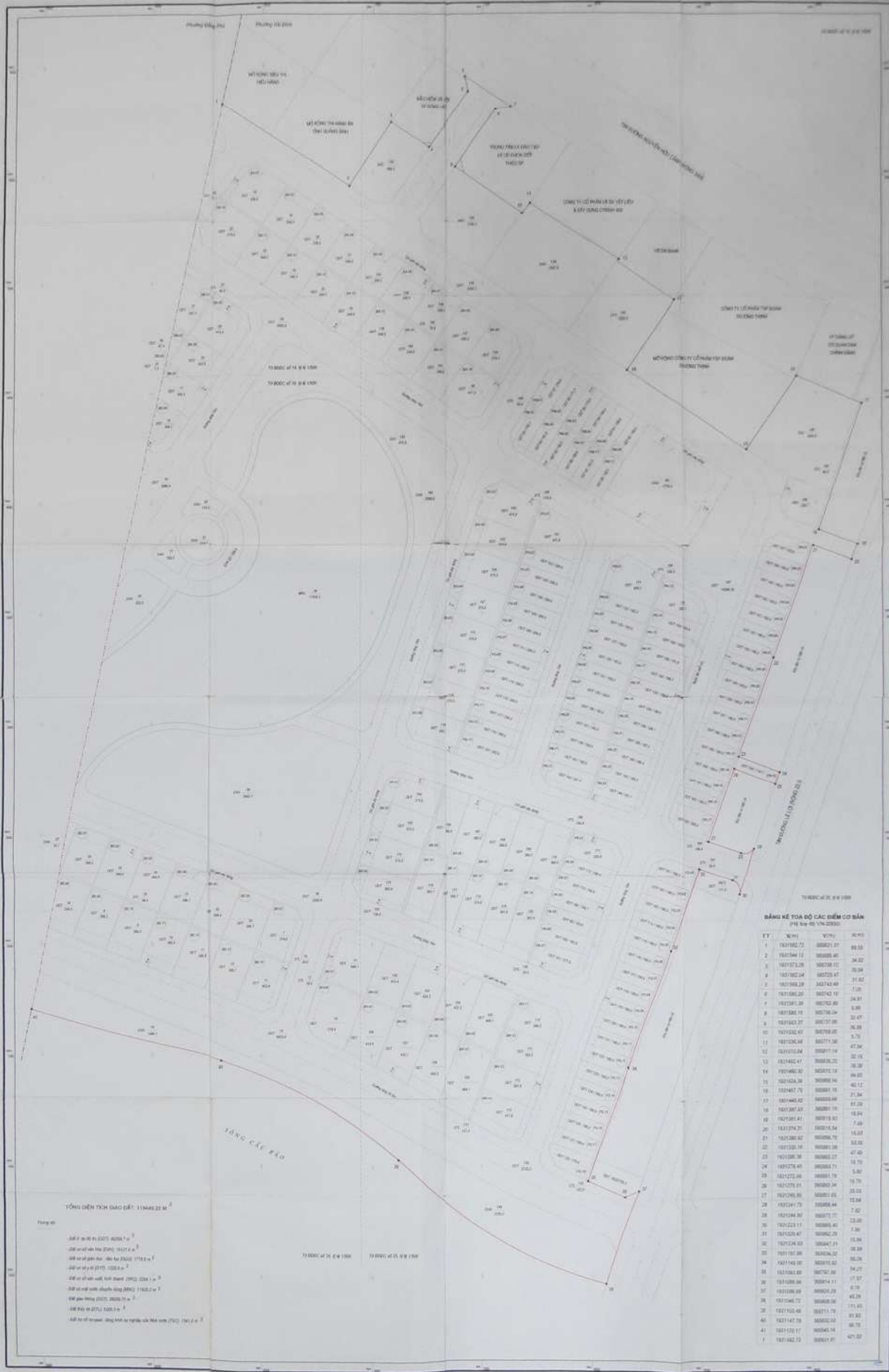
Ngày 07 tháng 7 năm 2016  
 CHỖ QUẢN TRỊ VÀO SỔ  
 Trưởng Văn Phòng Quản lý đất đai  
 (Chữ ký và dấu)



Ngày 07 tháng 7 năm 2016  
 CHỖ QUẢN TRỊ VÀO SỔ  
 Trưởng Văn Phòng Quản lý đất đai  
 (Chữ ký và dấu)

**TRÍCH ĐỒ CHỖ LÝ ĐỊA CHÍNH**

Tờ BỐ ĐỒ số 14, 15, 19, 20, 24, 25 phường Mỹ Đình, thành phố Đống Đa, tỉnh Quảng Bình  
**KHU ĐẤT GIỚI: KHU ĐẤT XÂY DỰNG KHU ĐÔ THỊ PHÍA BẮC ĐƯỜNG LÊ LỢI, PHƯỜNG HẢI ĐÌNH, TP ĐỒNG HỚI**  
 (Kèm theo Quyết định giao đất số: QĐ UBND ngày tháng năm 2011 của UBND tỉnh Quảng Bình)



**BẢNG SẴ TỌA ĐỘ CÁC ĐIỂM CÓ SẴ**  
(TỪ SỐ 01 ĐẾN SỐ 50)

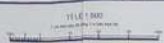
TT	X (m)	Y (m)	X (m)	Y (m)
1	192182.72	88821.27	88.53	
2	192184.12	88825.45	24.82	
3	192172.28	88738.12	28.34	
4	192182.24	88722.47	21.82	
5	192188.28	88742.19	7.05	
6	192181.28	88752.88	0.86	
7	192188.12	88738.24	22.47	
8	192182.27	88727.88	26.28	
9	192182.42	88728.88	26.28	
10	192182.42	88728.88	26.28	
11	192182.42	88728.88	26.28	
12	192182.42	88728.88	26.28	
13	192182.42	88728.88	26.28	
14	192182.42	88728.88	26.28	
15	192182.42	88728.88	26.28	
16	192182.42	88728.88	26.28	
17	192182.42	88728.88	26.28	
18	192182.42	88728.88	26.28	
19	192182.42	88728.88	26.28	
20	192182.42	88728.88	26.28	
21	192182.42	88728.88	26.28	
22	192182.42	88728.88	26.28	
23	192182.42	88728.88	26.28	
24	192182.42	88728.88	26.28	
25	192182.42	88728.88	26.28	
26	192182.42	88728.88	26.28	
27	192182.42	88728.88	26.28	
28	192182.42	88728.88	26.28	
29	192182.42	88728.88	26.28	
30	192182.42	88728.88	26.28	
31	192182.42	88728.88	26.28	
32	192182.42	88728.88	26.28	
33	192182.42	88728.88	26.28	
34	192182.42	88728.88	26.28	
35	192182.42	88728.88	26.28	
36	192182.42	88728.88	26.28	
37	192182.42	88728.88	26.28	
38	192182.42	88728.88	26.28	
39	192182.42	88728.88	26.28	
40	192182.42	88728.88	26.28	
41	192182.42	88728.88	26.28	
42	192182.42	88728.88	26.28	
43	192182.42	88728.88	26.28	
44	192182.42	88728.88	26.28	
45	192182.42	88728.88	26.28	
46	192182.42	88728.88	26.28	
47	192182.42	88728.88	26.28	
48	192182.42	88728.88	26.28	
49	192182.42	88728.88	26.28	
50	192182.42	88728.88	26.28	

**TỔNG DIỆN TÍCH GIỚI ĐẤT: 119442.22 m<sup>2</sup>**

Trong đó:

- Diện tích đất nông nghiệp: 102000 m<sup>2</sup>
- Diện tích đất rừng: 10000 m<sup>2</sup>
- Diện tích đất xây dựng: 1000 m<sup>2</sup>
- Diện tích đất trống: 1000 m<sup>2</sup>
- Diện tích đất khác: 1000 m<sup>2</sup>

Ngày 27 tháng 7 năm 2011  
 UBND Phường Mỹ Đình  
 Phó Chủ tịch UBND Phường Mỹ Đình



Ngày 27 tháng 7 năm 2011  
 UBND Phường Mỹ Đình  
 Phó Chủ tịch UBND Phường Mỹ Đình

**TRICH ĐO CHỈNH LÝ ĐỊA CHÍNH**

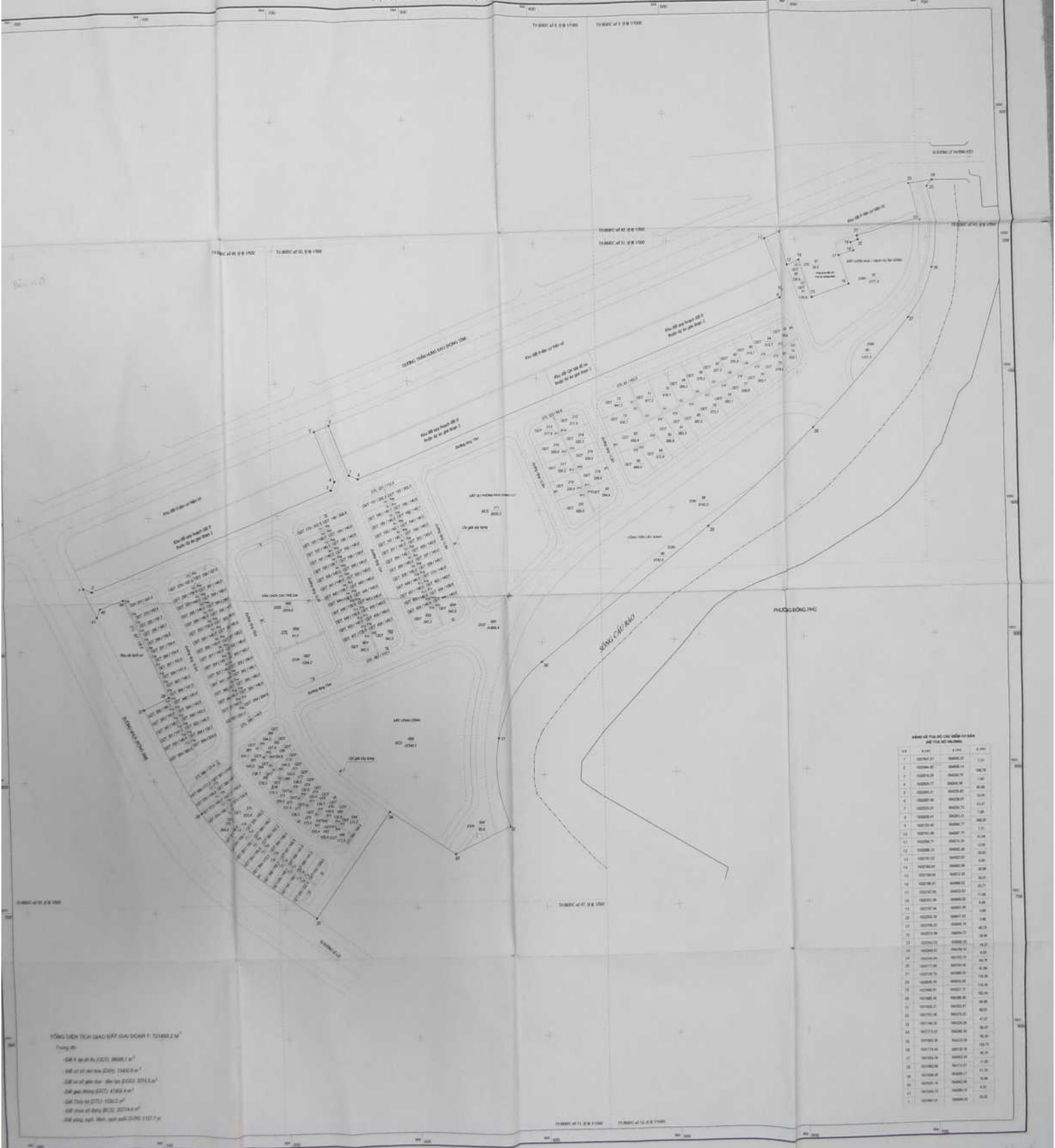
Thửa đất chỉnh lý số: 159, 179 đến 222; 60 đến 91; 277 đến 388; 441 đến 497; Tờ BBĐC số: 49, 50, 51, 58, 11

**TÊN CÔNG TRÌNH: KHU ĐẤT Ở NAM PHƯƠNG TRẦN HƯNG ĐẠO PHƯỜNG NAM LÝ**

(Thực hiện Quyết định phê duyệt điều chỉnh quy hoạch số: 2010/QĐ-UBND ngày 27 tháng 01 năm 2011 của UBND tỉnh Quảng Bình

Về việc phê duyệt điều chỉnh quy hoạch chi tiết xây dựng khu đất ở nam đường Trần Hưng Đạo phường Nam Lý, thành phố Đồng Hới)

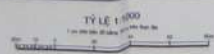
Địa điểm: Phường Nam Lý - Thành phố Đồng Hới - Tỉnh Quảng Bình  
Diện tích đo vẽ: 133666,5m<sup>2</sup> (Diện tích giao đất giai đoạn 1: 121493,2 m<sup>2</sup>)



**Bảng kê thửa đất của thửa chỉnh lý**  
Số thửa đất: 100 thửa

STT	Số thửa	Số thửa cũ	Diện tích (m <sup>2</sup> )
1	100001	100001	100,00
2	100002	100002	100,00
3	100003	100003	100,00
4	100004	100004	100,00
5	100005	100005	100,00
6	100006	100006	100,00
7	100007	100007	100,00
8	100008	100008	100,00
9	100009	100009	100,00
10	100010	100010	100,00
11	100011	100011	100,00
12	100012	100012	100,00
13	100013	100013	100,00
14	100014	100014	100,00
15	100015	100015	100,00
16	100016	100016	100,00
17	100017	100017	100,00
18	100018	100018	100,00
19	100019	100019	100,00
20	100020	100020	100,00
21	100021	100021	100,00
22	100022	100022	100,00
23	100023	100023	100,00
24	100024	100024	100,00
25	100025	100025	100,00
26	100026	100026	100,00
27	100027	100027	100,00
28	100028	100028	100,00
29	100029	100029	100,00
30	100030	100030	100,00
31	100031	100031	100,00
32	100032	100032	100,00
33	100033	100033	100,00
34	100034	100034	100,00
35	100035	100035	100,00
36	100036	100036	100,00
37	100037	100037	100,00
38	100038	100038	100,00
39	100039	100039	100,00
40	100040	100040	100,00
41	100041	100041	100,00
42	100042	100042	100,00
43	100043	100043	100,00
44	100044	100044	100,00
45	100045	100045	100,00
46	100046	100046	100,00
47	100047	100047	100,00
48	100048	100048	100,00
49	100049	100049	100,00
50	100050	100050	100,00
51	100051	100051	100,00
52	100052	100052	100,00
53	100053	100053	100,00
54	100054	100054	100,00
55	100055	100055	100,00
56	100056	100056	100,00
57	100057	100057	100,00
58	100058	100058	100,00
59	100059	100059	100,00
60	100060	100060	100,00
61	100061	100061	100,00
62	100062	100062	100,00
63	100063	100063	100,00
64	100064	100064	100,00
65	100065	100065	100,00
66	100066	100066	100,00
67	100067	100067	100,00
68	100068	100068	100,00
69	100069	100069	100,00
70	100070	100070	100,00
71	100071	100071	100,00
72	100072	100072	100,00
73	100073	100073	100,00
74	100074	100074	100,00
75	100075	100075	100,00
76	100076	100076	100,00
77	100077	100077	100,00
78	100078	100078	100,00
79	100079	100079	100,00
80	100080	100080	100,00
81	100081	100081	100,00
82	100082	100082	100,00
83	100083	100083	100,00
84	100084	100084	100,00
85	100085	100085	100,00
86	100086	100086	100,00
87	100087	100087	100,00
88	100088	100088	100,00
89	100089	100089	100,00
90	100090	100090	100,00
91	100091	100091	100,00
92	100092	100092	100,00
93	100093	100093	100,00
94	100094	100094	100,00
95	100095	100095	100,00
96	100096	100096	100,00
97	100097	100097	100,00
98	100098	100098	100,00
99	100099	100099	100,00
100	100100	100100	100,00

TỔNG DIỆN TÍCH ĐẤT SỬ DỤNG ĐƯỢC PHÉP: 121493,2 m<sup>2</sup>  
 Trong đó:  
 - Diện tích đất ở: 8888,1 m<sup>2</sup>  
 - Diện tích sân vườn: 1288,8 m<sup>2</sup>  
 - Diện tích sân chơi - sân vận động: 2518,8 m<sup>2</sup>  
 - Diện tích cây xanh: 1168,8 m<sup>2</sup>  
 - Diện tích đất trống: 1088,8 m<sup>2</sup>  
 - Diện tích đất khác: 2077,4 m<sup>2</sup>  
 - Diện tích đất chưa phân định: 2077,4 m<sup>2</sup>



Ngày 01 tháng 01 năm 2011  
 CÔNG QUẢN TRỊCH ĐO  
 TRƯỞNG TẬP TRUYỀN CHIẾU QUẢ  
 KỸ SĨ GIÀM ĐỐC  
 PHẠM VĂN ĐỨC

Đuyệt, Ngày 01 tháng 01 năm 2011  
 GIÁM ĐỐC  
 SỞ TÀI NGUYÊN VÀ MÔI TRƯỜNG  
  
 NGUYỄN VĂN KHUÂN