

Số: 191/TB-PTQĐ

Quảng Bình, ngày 23 tháng 7 năm 2014

THÔNG BÁO

Về việc giao đất không thông qua đấu giá các lô đất đã đưa ra đấu giá nhưng không có khách hàng tham gia thuộc các Dự án tạo quỹ đất: Khu dân cư phía Nam đường Trần Hưng Đạo, khu dân cư phía Tây đường 36 mét, khu đô thị phía Bắc đường Lê Lợi và các lô đất xen kẽ trong khu dân cư, thành phố Đồng Hới.

Thực hiện Công văn số 112/VPUBND - KTTH ngày 22 tháng 01 năm 2014 của Văn phòng UBND tỉnh Về giá đất để đấu giá quyền sử dụng đất; Công văn số 1362/VPUBND - KTTH ngày 15 tháng 7 năm 2014 của Văn phòng UBND tỉnh V/v giao đất không thông qua đấu giá và chỉ đạo của Sở Tài nguyên và Môi trường, Trung tâm Phát triển quỹ đất tỉnh Quảng Bình tổ chức đăng ký giao đất theo giá khởi điểm không thông qua đấu giá các lô đất đã đưa ra đấu giá nhưng không có khách hàng tham gia thuộc Dự án tạo quỹ đất khu dân cư phía Nam đường Trần Hưng Đạo (giai đoạn 1 và giai đoạn 2), dự án tạo quỹ đất khu dân cư phía Tây đường 36 mét, Dự án khu đô thị phía Bắc đường Lê Lợi và các lô đất xen kẽ trong khu dân cư gồm có:

- 26 lô đất ở thuộc Dự án tạo quỹ đất khu dân cư phía Nam đường Trần Hưng Đạo; 22 lô đất ở thuộc Dự án tạo quỹ đất khu dân cư phía Tây đường 36 mét; 70 lô đất ở thuộc Dự án khu đô thị phía Bắc đường Lê Lợi; 02 lô đất ở phía Tây Nam đường Hữu Nghị.

- Cho thuê đất theo giá khởi điểm thời hạn 50 năm trả tiền một lần đối với lô đất sản xuất kinh doanh mặt tiền đường Trần Quang Khải, phường Đồng Phú.

(Diện tích, vị trí, giá khởi điểm của các lô đất nói trên được niêm yết tại Trung tâm Phát triển quỹ đất - Sở Tài nguyên và Môi trường). Ưu tiên những khách hàng đăng ký trước.

- Thời hạn xem hồ sơ tài sản, làm thủ tục đăng ký giao quyền sử dụng đất (Trong giờ hành chính các ngày làm việc kể từ ngày thông báo).

- Tiền đặt trước: Nộp 30% trên giá khởi điểm của từng lô đất đăng ký.

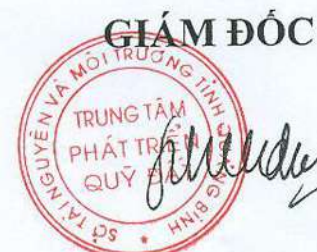
- Phí đăng ký: Nộp 500.000 đồng/hồ sơ/01 lô.

Địa điểm: Tại Trung tâm Phát triển quỹ đất thuộc Sở Tài nguyên và Môi trường: Tầng 6 - Số 105 đường Hữu Nghị, phường Nam Lý, thành phố Đồng Hới, tỉnh Quảng Bình.

Mọi chi tiết xin liên hệ tại Trung tâm Phát triển quỹ đất thuộc Sở Tài nguyên và Môi trường Quảng Bình: Điện thoại: 052.3851332./ *thail*

Nơi nhận:

- Đài PT & TH Q. Bình;
- Báo Quảng Bình: (Đề nghị đăng tải)
- UBND tỉnh;
- Sở TN & MT; (B/cáo)
- Sở Tài Chính;
- Website Sở TNMT;
- Lưu: VT, ĐGD.



Cao Phúc Đồng

Phụ lục



CÁC LÔ ĐẤT Ở ĐÃ ĐƯA RA ĐÁU GIÁ NHƯNG KHÔNG CÓ KHÁCH HÀNG THAM GIA THUỘC DỰ ÁN KHU DÂN CƯ PHÍA NAM ĐƯỜNG TRẦN HƯNG ĐẠO, KHU DÂN CƯ PHÍA TÂY ĐƯỜNG 36 MÉT VÀ KHU ĐÔ THỊ PHÍA BẮC ĐƯỜNG LÊ LỢI

I. Các lô đất thuộc dự án tạo quỹ đất khu dân cư phía Nam đường Trần Hưng Đạo

1. Các lô đất ở mặt tiền dọc đường 36 mét thuộc Dự án tạo quỹ đất khu dân cư phía Nam đường Trần Hưng Đạo, thành phố Đồng Hới.

Số TT	Tên lô đất theo QH	Thửa đất số	Tờ BĐĐC số	Diện tích (m ²)	Đơn giá đề nghị (1.000đ/1m ²)	Giá khởi điểm đề nghị phê duyệt (1.000đ)	Ghi chú
1	L ₅	376	58	200,8	13.210	2.652.570	
2	L ₇	379	58	160,4	13.210	2.118.890	
3	L ₈	381	58	160,1	13.210	2.114.930	
4	L ₉	383	58	160,0	13.210	2.113.600	
5	L ₁₀	384	58	212,5	13.210	2.807.130	
Cộng (5 lô)				893,8		11.807.120	

2. Lô đất dãy 2, dãy 3 phía sau đường 36 mét thuộc dự án tạo quỹ đất phía Nam đường Trần Hưng Đạo.

Số TT	Tên lô đất theo QH	Thửa đất số	Tờ BĐĐC số	Diện tích (m ²)	Đơn giá đề nghị (1.000đ/1m ²)	Giá khởi điểm đề nghị phê duyệt (1.000đ)	Ghi chú
1	L ₂₃	375	58	252,8	7.475	1.889.680	
2	B ₅	366	58	175,1	7.475	1.308.880	
Cộng (2 lô)				427,9		3.198.560	

3. Các lô đất ở hướng Tây dãy Biệt thự, mặt tiền đường rộng 10,5 mét thuộc dự án tạo quỹ đất phía Nam đường Trần Hưng Đạo.

Số TT	Tên lô đất theo QH	Thửa đất số	Tờ BĐĐC số	Diện tích (m ²)	Đơn giá đề nghị (1.000đ/1m ²)	Giá khởi điểm đề nghị phê duyệt (1.000đ)	Ghi chú
1	BT ₃	217	50	330,2	7.475	2.468.250	
2	BT ₄	219	50	329,9	7.475	2.466.010	
3	E ₁	72	51	441,3	7.475*1,2	3.958.470	2 mặt tiền
Cộng (3 lô)				1.101,4		8.892.730	

4. Các lô đất ở hướng Bắc dãy Biệt thự, mặt tiền đường rộng 15 mét thuộc Dự án tạo quỹ đất khu dân cư phía Nam đường Trần Hưng Đạo.

Số TT	Tên lô đất theo QH	Thửa đất số	Tờ BĐDC số	Diện tích (m ²)	Đơn giá đề nghị (1.000đ/1m ²)	Giá khởi điểm đề nghị phê duyệt (1.000đ)	Ghi chú
1	E ₃	71	51	417,2	7.475	3.118.570	
2	E ₅	69	51	399,5	7.475	2.986.270	
3	E ₆	68	51	378,2	7.475	2.827.050	
4	E ₇	67	51	357,2	7.475	2.670.070	
5	E ₈	66	51	335,9	7.475	2.510.860	
Cộng (5 lô)				1.888,0		14.112.820	
Cộng (I): 15 lô				4.311,1		38.011.230	

II. Các lô đất thuộc dự án tạo quỹ đất khu dân cư phía Tây đường 36 mét Khu B

Số TT	Tên lô đất theo QH	Thửa đất số	Tờ BĐDC số	Diện tích (m ²)	Đơn giá đề nghị (1.000đ/1m ²)	Giá khởi điểm đề nghị phê duyệt (1.000đ)	Ghi chú
1	7.14.1	183	67	291,5	13.210*1,2	4.620.860	2 mặt tiền
2	7.14.4	180	67	168,0	13.210	2.219.280	
3	7.14.5	179	67	168,0	13.210	2.219.280	
4	7.14.6	178	67	167,9	13.210	2.217.960	
5	7.14.7	177	67	167,9	13.210	2.217.960	
6	7.14.8	176	67	167,9	13.210	2.217.960	
7	7.14.9	175	67	168,0	13.210	2.219.280	
8	7.14.12	172	67	167,8	13.210	2.216.640	
9	7.14.15	249	66	167,9	13.210	2.217.960	
Cộng (9 lô)				1.634,9		22.367.180	

Khu C

Số TT	Tên lô đất theo QH	Thửa đất số	Tờ BĐDC số	Diện tích (m ²)	Đơn giá đề nghị (1.000đ/1m ²)	Giá khởi điểm đề nghị phê duyệt (1.000đ)	Ghi chú
1	7.11.1	90	17	176,7	13.210	2.334.210	
2	7.11.2	91;554	17; 4	253,2	12.010	3.040.940	
3	7.11.3	92;93;555	17; 4	178,5	12.010	2.143.790	
4	7.11.4	94;556	17; 4	176,6	12.010	2.120.970	
5	7.11.5	95;557	17; 4	175,5	13.210	2.318.360	
6	7.11.6	96	17	175,1	13.210	2.313.080	
7	7.11.7	97	17	175,0	13.210	2.311.750	
8	7.11.8	98	17	175,0	13.210	2.311.750	

thol

Số TT	Tên lô đất theo QH	Thửa đất số	Tờ BĐDC số	Diện tích (m ²)	Đơn giá đề nghị (1.000đ/m ²)	Giá khởi điểm đề nghị phê duyệt (1.000đ)	Ghi chú
9	7.11.9	99	17	175,0	13.210	2.311.750	
10	7.11.10	100	17	175,0	13.210	2.311.750	
11	7.11.11	101	17	175,0	13.210	2.311.750	
12	7.11.12	102	17	175,0	13.210	2.311.750	
13	7.11.13	103	17	235,5	13.210*1,2	3.733.150	2 mặt tiền
Cộng (13 lô)				2.421,1		31.875.000	
Cộng (II): 22 lô				4.056,0		54.242.180	
Tổng cộng (I +II): 37 lô				8.367,1		92.253.410	

thoai

III. Các lô đất ở phía Nam đường Trần Hưng Đạo (giai đoạn 2)

Số TT	Tên lô đất theo QH	Thửa đất số	Tờ bản đồ ĐC số	Diện tích (m ²)	Đơn giá (1.000đ/1m ²)	Giá khởi điểm (1.000đ)	Ghi chú
Khu đất 7A							
1	A18	214	50	126,8	7.403	938.700	
Khu đất 7B							
1	B1	218	50	206,0	8.749	1.802.294	2 mặt tiền
2	B2	219	50	138,0	7.403	1.021.614	
3	B3	220	50	138,0	7.403	1.021.614	
4	B4	221	50	138,0	7.403	1.021.614	
5	B5	222	50	138,0	7.403	1.021.614	
6	B7	224	50	138,0	7.403	1.021.614	
7	B8	225	50	138,0	7.403	1.021.614	
8	B10	227	50	138,0	7.403	1.021.614	
9	B11	228	50	138,0	7.403	1.021.614	
10	B13	230	50	200,2	8.749	1.751.550	2 mặt tiền
Cộng 7A +7B: (11 lô)				1.637,0		12.665.456	

val

IV. Các lô đất thuộc Dự án tạo quỹ đất khu đô thị phía Bắc đường Lê Lợi

1. Các lô đất ở dãy 2 sông cầu Rào khu đất biệt thự mặt tiền đường rộng 15 mét theo quy hoạch chi tiết khu đô thị phía Bắc đường Lê Lợi (có ký hiệu BH).

Số TT	Tên lô đất theo QH	Thửa đất số	Tờ bản đồ ĐC số	Diện tích (m ²)	Đơn giá (1.000đ/1m ²)	Giá khởi điểm (1.000đ)	Ghi chú
1	BH-01	14	24	546,1	6100*1,2	3.997.450	2 mặt tiền
2	BH-02	102	25	415,4	6.100	2.533.940	
3	BH-03	103	25	426,3	6.100	2.600.430	
4	BH-04	104	25	437,2	6.100	2.666.920	
5	BH-05	105	25	448,1	6.100	2.733.410	
Cộng (5 lô)				2.273,1		14.532.150	

2. Các lô đất ở mặt tiền sông cầu Rào khu đất biệt thự, đường rộng 20,5 mét theo quy hoạch chi tiết khu đô thị phía Bắc đường Lê Lợi (có ký hiệu BH).

Số TT	Tên lô đất theo QH	Thửa đất số	Tờ bản đồ ĐC số	Diện tích (m ²)	Đơn giá (1.000đ/1m ²)	Giá khởi điểm (1.000đ)	Ghi chú
1	BH-10	109	25	494,1	6.800	3.359.880	
Cộng (1 lô)				494,1		3.359.880	

3. Các lô đất ở dãy thứ 3 khu đất biệt thự phía sau đường Lê Lợi, mặt tiền đường rộng 13 mét theo quy hoạch chi tiết khu đô thị phía Bắc đường Lê Lợi (có ký hiệu BH).

Số TT	Tên lô đất theo QH	Thửa đất số	Tờ bản đồ ĐC số	Diện tích (m ²)	Đơn giá (1.000đ/1m ²)	Giá khởi điểm (1.000đ)	Ghi chú
1	BH-12	111	25	355,3	6.800	2.416.040	
2	BH-13	112	25	361,6	6.800	2.458.880	
3	BH-14	113	25	417,8	6.800*1,2	3.409.248	2 mặt tiền
Cộng (3 lô)				1.134,7		8.284.168	

4. Các lô đất ở dãy thứ 2 khu đất phân lô phía sau đường Lê Lợi, mặt tiền đường rộng 13 mét theo quy hoạch chi tiết khu đô thị phía Bắc đường Lê Lợi (có ký hiệu PR).

Số TT	Tên lô đất theo QH	Thửa đất số	Tờ bản đồ ĐC số	Diện tích (m ²)	Đơn giá (1.000đ/1m ²)	Giá khởi điểm (1.000đ)	Ghi chú
1	PR-01	147	20	218,9	6.375*1,2	1.674.585	2 mặt tiền
2	PR-05	151	20	160,0	6.375	1.020.000	
Cộng (2 lô)				378,9		2.694.585	

5. Các lô đất ở biệt thự, mặt tiền sông cầu Rào, đường rộng 20,5 mét theo quy hoạch chi tiết khu đô thị phía Bắc đường Lê Lợi (Có ký hiệu BE)

Số TT	Tên lô đất theo QH	Thửa đất số	Tờ bản đồ ĐC số	Diện tích (m ²)	Đơn giá (1.000đ/1m ²)	Giá khởi điểm (1.000đ)	Ghi chú
1	BE-11	10	24	385,4	6.800	2.620.720	
Cộng (1 lô)				385,4		2.620.720	

thai

6. Các lô đất ở biệt thự, dãy 2 sông cầu Rào, mặt tiền đường rộng 15 mét theo quy hoạch chi tiết khu đô thị phía Bắc đường Lê Lợi (Có ký hiệu BE).

Số TT	Tên lô đất theo QH	Thửa đất số	Tờ bản đồ ĐC số	Diện tích (m ²)	Đơn giá (1.000đ/1m ²)	Giá khởi điểm (1.000đ)	Ghi chú
1	BE-01	28	19	385,2	6.100	2.349.720	
2	BE-02	29	19	385,5	6.100	2.351.550	
3	BE-03	30	19	385,8	6.100	2.353.380	
4	BE-05	32	19	386,4	6.100	2.357.040	
5	BE-07	7	24	374,6	6.100*1,2	2.742.070	2 mặt tiền
Cộng (5 lô)				1.917,5		12.153.760	

7. Các lô đất ở dãy thứ 4 khu đất phân lô phía sau đường Lê Lợi, mặt tiền đường rộng 13 mét theo quy hoạch chi tiết khu đô thị phía Bắc đường Lê Lợi (có ký hiệu PN).

Số TT	Tên lô đất theo QH	Thửa đất số	Tờ bản đồ ĐC số	Diện tích (m ²)	Đơn giá (1.000đ/1m ²)	Giá khởi điểm (1.000đ)	Ghi chú
1	PN-01	121	20	406,5	6.100*1,2	2.975.580	2 mặt tiền
2	PN-05	129	20	192,0	6.100	1.171.200	
3	PN-08	135	20	192,0	6.100	1.171.200	
4	PN-12	143	20	251,5	6.100*1,2	1.840.980	2 mặt tiền
Cộng (4 lô)				1.042,0		7.158.960	

8. Các lô đất ở dãy thứ 3 khu đất phân lô phía sau đường Lê Lợi, mặt tiền đường rộng 13 mét theo quy hoạch chi tiết khu đô thị phía Bắc đường Lê Lợi (có ký hiệu PN).

Số TT	Tên lô đất theo QH	Thửa đất số	Tờ bản đồ ĐC số	Diện tích (m ²)	Đơn giá (1.000đ/1m ²)	Giá khởi điểm (1.000đ)	Ghi chú
1	PN-13	122	20	292,1	6.800*1,2	2.383.536	2 mặt tiền
2	PN-14	124	20	193,4	6.800	1.315.120	
3	PN-15	126	20	192,5	6.800	1.309.000	
4	PN-16	128	20	191,6	6.800	1.302.880	
5	PN-17	130	20	190,7	6.800	1.296.760	
6	PN-24	144	20	241,1	6.800*1,2	1.967.376	2 mặt tiền
Cộng (6 lô)				1.301,4		9.574.672	

9. Các lô đất ở dãy thứ 2 khu đất phân lô phía sau đường Lê Lợi, mặt tiền đường rộng 13 mét theo quy hoạch chi tiết khu đô thị phía Bắc đường Lê Lợi (có ký hiệu PS).

Số TT	Tên lô đất theo QH	Thửa đất số	Tờ bản đồ ĐC số	Diện tích (m ²)	Đơn giá (1.000đ/1m ²)	Giá khởi điểm (1.000đ)	Ghi chú
1	PS-09	119	25	160,0	6.375	1.020.000	
2	PS-10	120	25	160,0	6.375	1.020.000	
Cộng (2 lô)				320,0		2.040.000	

10. Các lô đất ở dãy thứ 3 khu đất phân lô phía sau đường Lê Lợi, mặt tiền đường rộng 13 mét theo quy hoạch chi tiết khu đô thị phía Bắc đường Lê Lợi (có ký hiệu PK).

Số TT	Tên lô đất theo QH	Thửa đất số	Tờ bản đồ ĐC số	Diện tích (m ²)	Đơn giá (1.000đ/1m ²)	Giá khởi điểm (1.000đ)	Ghi chú
1	PK-03	173	20	195,6	6.800	1.330.080	
2	PK-07	101	25	277,5	6.800*1,2	2.264.400	2 mặt tiền
Cộng (2 lô)				473,1		3.594.480	

11. Các lô đất ở phân lô, dãy 2 hồ cảnh quan, mặt tiền đường rộng 13 mét theo quy hoạch chi tiết khu đô thị phía Bắc đường Lê Lợi (có ký hiệu PG).

Số TT	Tên lô đất theo QH	Thửa đất số	Tờ bản đồ ĐC số	Diện tích (m ²)	Đơn giá (1.000đ/1m ²)	Giá khởi điểm (1.000đ)	Ghi chú
1	PG-01	101	20	437,8	6.800*1,2	3.572.448	2 mặt tiền
2	PG-09	114	20	200,0	6.800	1.360.000	
Cộng (2 lô)				637,8		4.932.448	

12. Các lô đất ở biệt thự, dãy 2 sông cầu Rào, mặt tiền đường rộng 15 mét theo quy hoạch chi tiết khu đô thị phía Bắc đường Lê Lợi (Có ký hiệu BD).

Số TT	Tên lô đất theo QH	Thửa đất số	Tờ bản đồ ĐC số	Diện tích (m ²)	Đơn giá (1.000đ/1m ²)	Giá khởi điểm (1.000đ)	Ghi chú
1	BD-01	43	29	403,9	6.100*1,2	2.956.550	2 mặt tiền
2	BD-02	44	29	397,1	6.100	2.422.310	
3	BD-03	45	29	401,6	6.100	2.449.760	
4	BD-04	46	29	406,1	6.100	2.477.210	
Cộng (4 lô)				1.608,7		10.305.830	

13. Các lô đất ở biệt thự, dãy 3 sông cầu Rào, mặt tiền đường rộng 15 mét theo quy hoạch chi tiết khu đô thị phía Bắc đường Lê Lợi (Có ký hiệu BK).

Số TT	Tên lô đất theo QH	Thửa đất số	Tờ bản đồ ĐC số	Diện tích (m ²)	Đơn giá (1.000đ/1m ²)	Giá khởi điểm (1.000đ)	Ghi chú
1	BK-10	176	20	363,7	6.375	2.318.588	
2	BK-11	177	20	369,7	6.375	2.356.838	
3	BK-12	178	20	375,6	6.375	2.394.450	
4	BK-13	179	20	381,6	6.375	2.432.700	
5	BK-14	129	25	387,6	6.375	2.470.950	
Cộng (5 lô)				1.878,2		11.973.526	

14. Các lô đất ở biệt thự, dãy 4 sông cầu Rào, mặt tiền đường rộng 15 mét theo quy hoạch chi tiết khu đô thị phía Bắc đường Lê Lợi (Có ký hiệu BK).

Số TT	Tên lô đất theo QH	Thửa đất số	Tờ bản đồ ĐC số	Diện tích (m ²)	Đơn giá (1.000đ/1m ²)	Giá khởi điểm (1.000đ)	Ghi chú
1	BK-05	166	20	360,0	6.100	2.196.000	
2	BK-06	167	20	360,0	6.100	2.196.000	
3	BK-07	168	20	360,0	6.100	2.196.000	

thul 7

4	BK-08	169	20	360,0	6.100	2.196.000	
5	BK-09	170	20	360,0	6.100	2.196.000	
Cộng (5 lô)				1.800,0		10.980.000	

15. Các lô đất ở biệt thự, mặt tiền hồ cảnh quan, đường rộng 15 mét theo quy hoạch chi tiết khu đô thị phía Bắc đường Lê Lợi (có ký hiệu BK, BG).

Số TT	Tên lô đất theo QH	Thửa đất số	Tờ bản đồ ĐC số	Diện tích (m ²)	Đơn giá (1.000đ/1m ²)	Giá khởi điểm (1.000đ)	Ghi chú
1	BG-01	100	20	415,8	6.100*1,2	3.043.660	2 mặt tiền
2	BG-03	104	20	375,0	6.100	2.287.500	
3	BG-04	107	20	375,0	6.100	2.287.500	
4	BG-06	113	20	375,0	6.100	2.287.500	
5	BG-08	119	20	362,5	6.100*1,2	2.653.500	2 mặt tiền
6	BK-04	175	20	362,4	6.100*1,2	2.652.770	2 mặt tiền
Cộng (6 lô)				2.265,7		15.212.430	

16. Các lô đất ở biệt thự, dãy 2 hồ cảnh quan, mặt tiền đường rộng 15 mét theo quy hoạch chi tiết khu đô thị phía Bắc đường Lê Lợi (Có ký hiệu BB, BC).

Số TT	Tên lô đất theo QH	Thửa đất số	Tờ bản đồ ĐC số	Diện tích (m ²)	Đơn giá (1.000đ/1m ²)	Giá khởi điểm (1.000đ)	Ghi chú
1	BB-02	29; 102	14; 27	352,0	6.100	2.147.200	
2	BB-03	31; 103	14; 27	352,0	6.100	2.147.200	
3	BC-01	29	29	449,5	6.100*1,2	3.290.340	2 mặt tiền
4	BC-02	31	29	352,0	6.100	2.147.200	
5	BC-03	33	29	352,0	6.100	2.147.200	
6	BC-04	35	29	352,0	6.100	2.147.200	
7	BC-05	37	29	352,0	6.100	2.147.200	
8	BC-06	39	29	352,0	6.100	2.147.200	
9	BC-07	41	29	483,3	6.100*1,2	3.537.760	2 mặt tiền
Cộng (9 lô)				3.396,8		21.858.500	

17. Các lô đất ở biệt thự, dãy 2 phía sau đường Nguyễn Hữu Cảnh, mặt tiền đường rộng 15 mét theo quy hoạch chi tiết khu đô thị phía Bắc đường Lê Lợi (Có ký hiệu BA).

Số TT	Tên lô đất theo QH	Thửa đất số	Tờ bản đồ ĐC số	Diện tích (m ²)	Đơn giá (1.000đ/1m ²)	Giá khởi điểm (1.000đ)	Ghi chú
1	BA-03	20	14	336,0	6.100	2.049.600	
2	BA-04	21	14	336,0	6.100	2.049.600	
3	BA-05	134	15	336,0	6.100	2.049.600	
4	BA-06	135	15	336,0	6.100	2.049.600	
Cộng (4 lô)				1.344,0		8.198.400	

Val

18. Các lô đất ở biệt thự, dãy 3 phía sau đường Nguyễn Hữu Cảnh, mặt tiền đường rộng 15 mét theo quy hoạch chi tiết khu đô thị phía Bắc đường Lê Lợi (Có ký hiệu BA).

Số TT	Tên lô đất theo QH	Thửa đất số	Tờ bản đồ ĐC số	Diện tích (m ²)	Đơn giá (1.000đ/1m ²)	Giá khởi điểm (1.000đ)	Ghi chú
1	BA-10	22	14	476,6	6.375*1,2	3.645.990	2 mặt tiền
2	BA-12	24	14	348,0	6.375	2.218.500	
3	BA-13	25	14	348,0	6.375	2.218.500	
4	BA-14	26	14	348,0	6.375	2.218.500	
Cộng (4 lô)				1.520,6		10.301.490	
Cộng IV: 70 lô				24.172,0		159.775.999	
Tổng cộng I+II+III+IV: 118 lô				34.176,1		264.694.865	

thai

PHỤ LỤC

Các lô đất xen kẽ trong khu dân cư trên địa bàn thành phố Đồng Hới

TT	Thửa đất số	Tờ BĐ địa chính số	Diện tích (m ²)	Đơn giá (1000đ/m ²)	Giá khởi điểm (1000đ)	Mục đích sử dụng	Mật độ XD (%)	Ghi chú
Lô đất DT1 - đất dự phòng trong đề án QHCT khu Trung tâm thương mại và dân cư phía Tây nam đường Hữu Nghị								
1	615	8	494,0	14.410	7.118.540	ODT	90	
2	616	8	439,3	14.410	6.330.313	ODT	90	
Lô đất số 04 tại phường Đồng Phú, thành phố Đồng Hới								
2	613	18	553,3	3.580	1.981.013	SKC	Nằm trong chỉ giới XD	

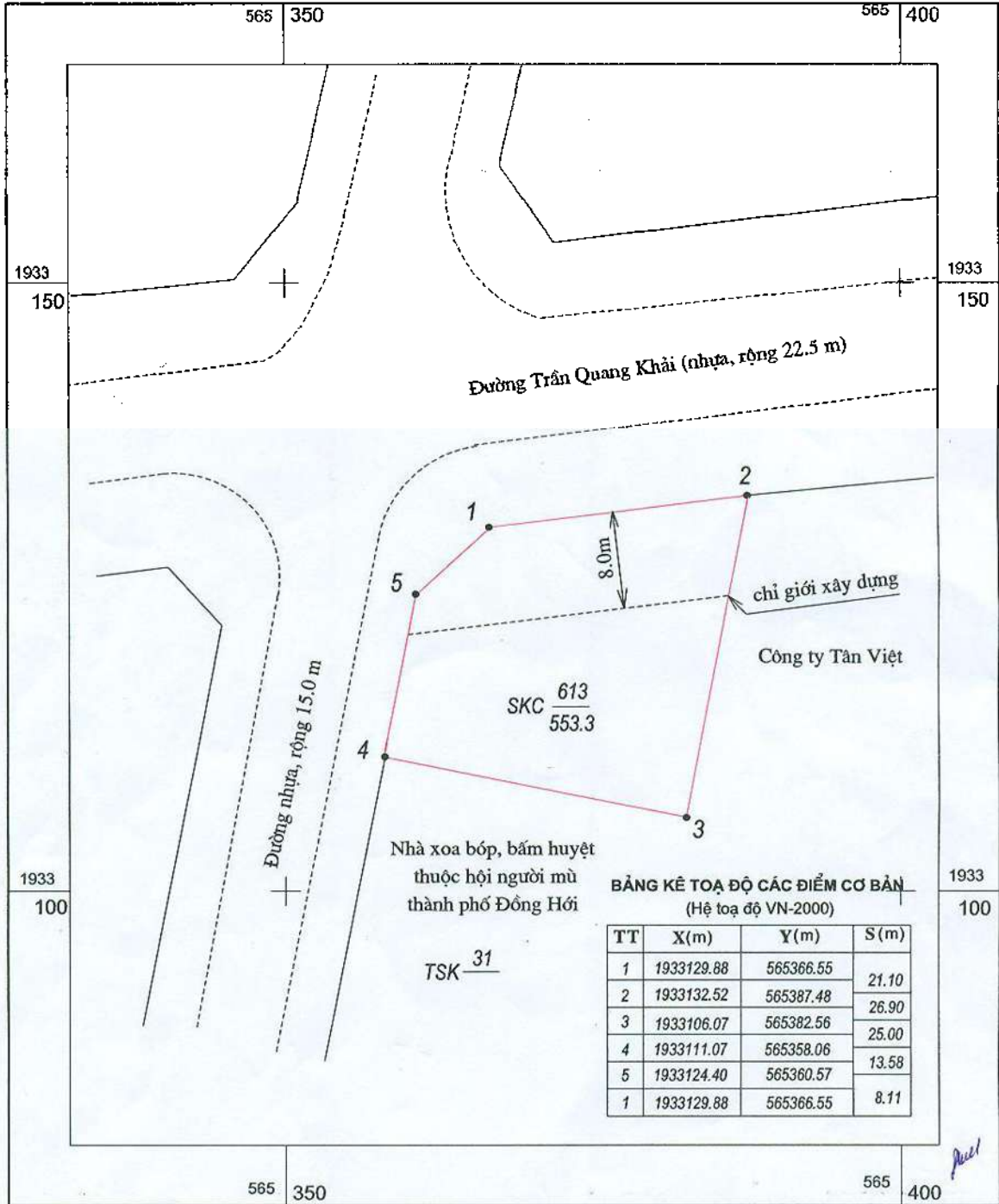
Handwritten mark

TRÍCH ĐO CHÍNH LÝ ĐỊA CHÍNH

Thửa đất số 613 Tờ BĐDC số 18 phường Đồng Phú, thành phố Đồng Hới, tỉnh Quảng Bình

KHU ĐẤT : LÔ ĐẤT SỐ 4 TẠI PHƯỜNG ĐỒNG PHÚ, TP ĐỒNG HỚI, TỈNH QUẢNG BÌNH

(Thực hiện theo Thông báo số 329/TB-VPUBND ngày 26 tháng 2 năm 2013 của Văn phòng ủy ban nhân dân tỉnh Quảng Bình)



Ngày 09 tháng 7 năm 2013

CƠ QUAN TRÍCH ĐO

TRUNG TÂM PHÁT TRIỂN QUỸ ĐẤT

GIÁM ĐỐC



Cao Phúc Đông

TỈ LỆ 1:500

Duyệt, ngày 12 tháng 7 năm 2013

Q. GIÁM ĐỐC

SỞ TÀI NGUYÊN VÀ MÔI TRƯỜNG



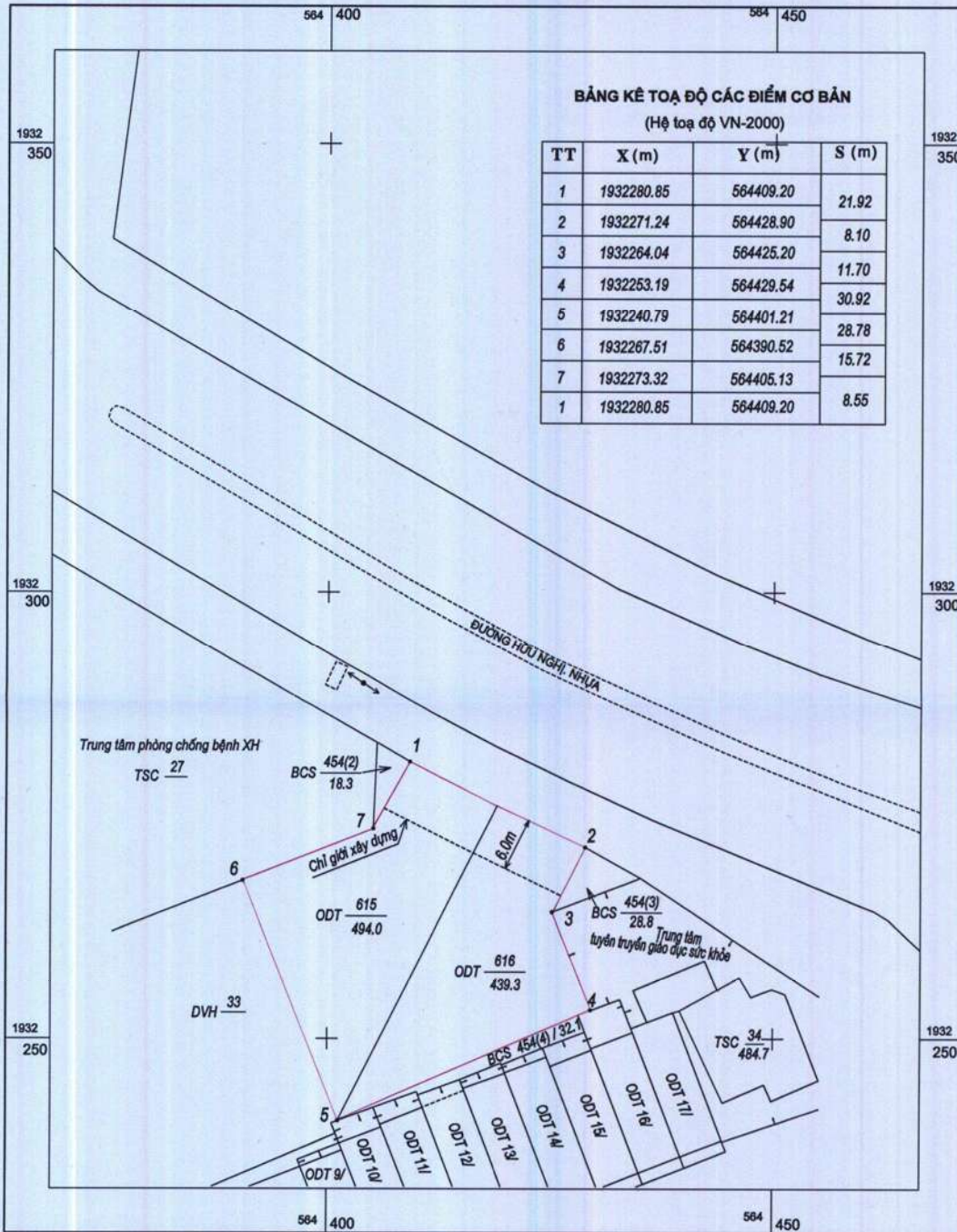
Lê Minh Ngân

TRÍCH ĐO CHÍNH LÝ ĐỊA CHÍNH

Thửa đất số 615,616 Tờ BĐDC số 8 phường Nam Lý, thành phố Đồng Hới, tỉnh Quảng Bình

KHU ĐẤT: LÔ ĐẤT ĐẦU GIÁ SỐ 09 (LÔ ĐẤT DT1)

(Kèm theo Quyết định giao đất số: / QĐ- UBND ngày tháng năm của UBND tỉnh Quảng Bình)



Ngày 27 tháng 5 năm 2014
CƠ QUAN TRÍCH ĐO
TRUNG TÂM PHÁT TRIỂN QUỸ ĐẤT
 KT. GIÁM ĐỐC
 PHÓ GIÁM ĐỐC

 Đoàn Trung Thành

TỈ LỆ 1:500

Duyệt, ngày 28 tháng 5 năm 2014
 P. GIÁM ĐỐC
SỞ TÀI NGUYÊN VÀ MÔI TRƯỜNG

 Hoàng Quốc Việt

TRÍCH ĐO CHÍNH LÝ ĐỊA CHÍNH

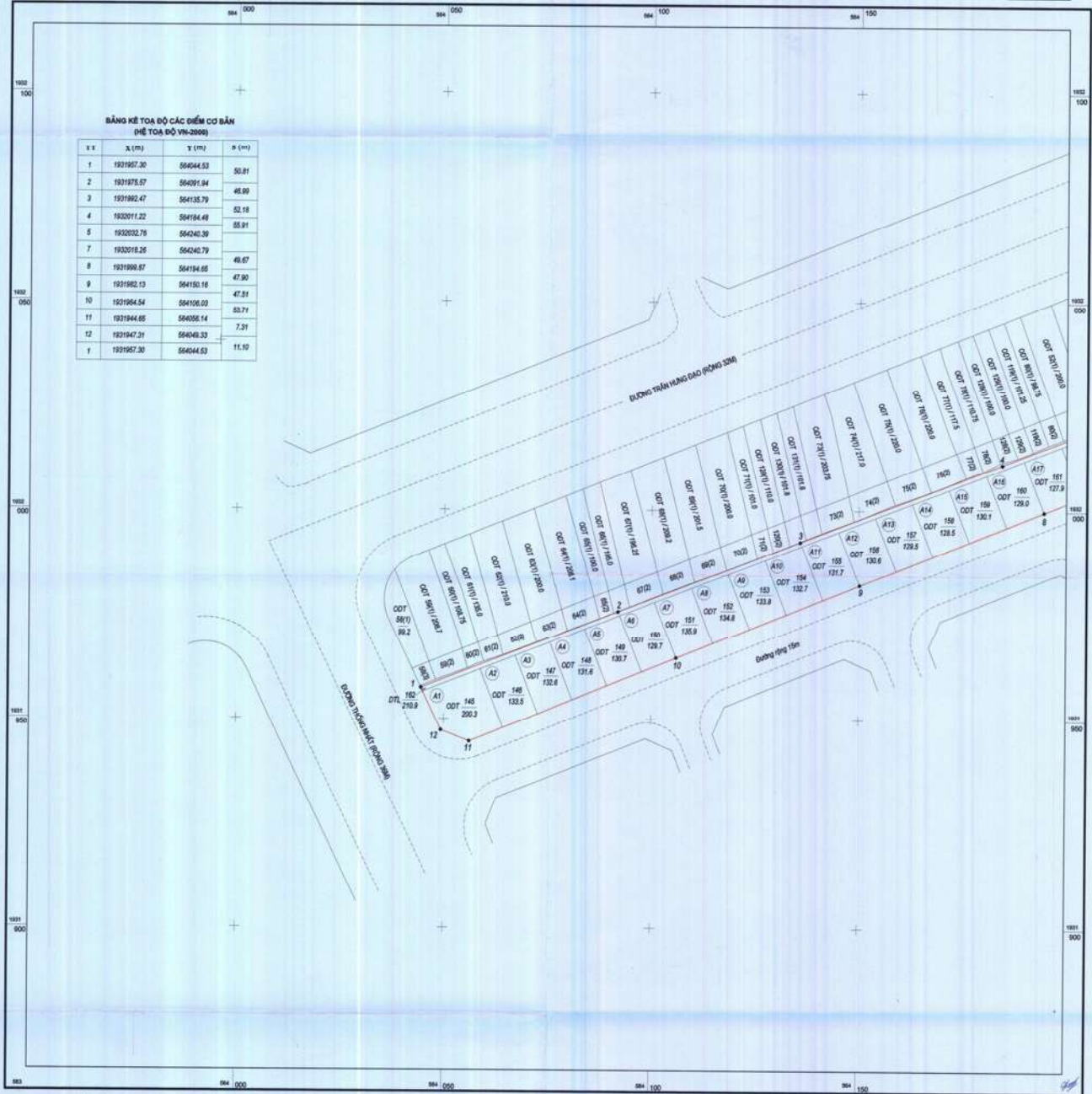
Thửa đất số 145 đến 161, Tờ BĐDC số: 49; Phường Nam Lý - Thành phố Đông Hới - Tỉnh Quảng Bình.
TÊN KHU ĐẤT: KHU ĐẤT Ở NAM ĐƯỜNG TRẦN HƯNG ĐẠO, PHƯỜNG NAM LÝ, THÀNH PHỐ ĐÔNG HỚI (KHU 7A, 7B)
 (Thực hiện Quyết định số: 867/QĐ-UBND ngày 11 tháng 4 năm 2014 của UBND tỉnh Quảng Bình)

về việc phê duyệt điều chỉnh quy hoạch chi tiết khu đất có số hiệu 7A, 7B, 7C, 7D, 3 và 6 thuộc Quy hoạch chi tiết khu đất ở Nam đường Trần Hưng Đạo, phường Nam Lý, TP Đông Hới)



BẢNG KÊ TOA ĐỘ CÁC ĐIỂM CƠ BẢN
(HỆ TOẠ ĐỘ VN-2000)

STT	X (m)	Y (m)	S (m)
1	1931957.30	564044.53	50.87
2	1931975.57	564051.94	45.99
3	1931982.47	564135.79	52.78
4	1932011.22	564184.48	55.97
5	1932032.78	564240.39	
7	1932018.26	564240.79	49.67
8	1931999.87	564194.65	47.30
9	1931982.13	564150.16	47.51
10	1931964.54	564106.00	53.71
11	1931944.65	564055.14	7.31
12	1931947.31	564048.33	
1	1931957.30	564044.53	11.10



Ngày 16 tháng 5 năm 2014
 CƠ QUAN TRÍCH ĐO
 TRUNG TÂM PHÁT TRIỂN CƯỠI ĐẤT
 KT. GIÁM ĐỐC
 PHÓ GIÁM ĐỐC



Đoàn Trung Thành

TỈ LỆ 1:500
 1 cm trên bản đồ tương đương 50m thực địa

Ngày 16 tháng 5 năm 2014

GIÁM ĐỐC
 SỞ TÀI NGUYÊN VÀ MÔI TRƯỜNG
 SỞ TÀI NGUYÊN VÀ MÔI TRƯỜNG
 QUẢNG BÌNH

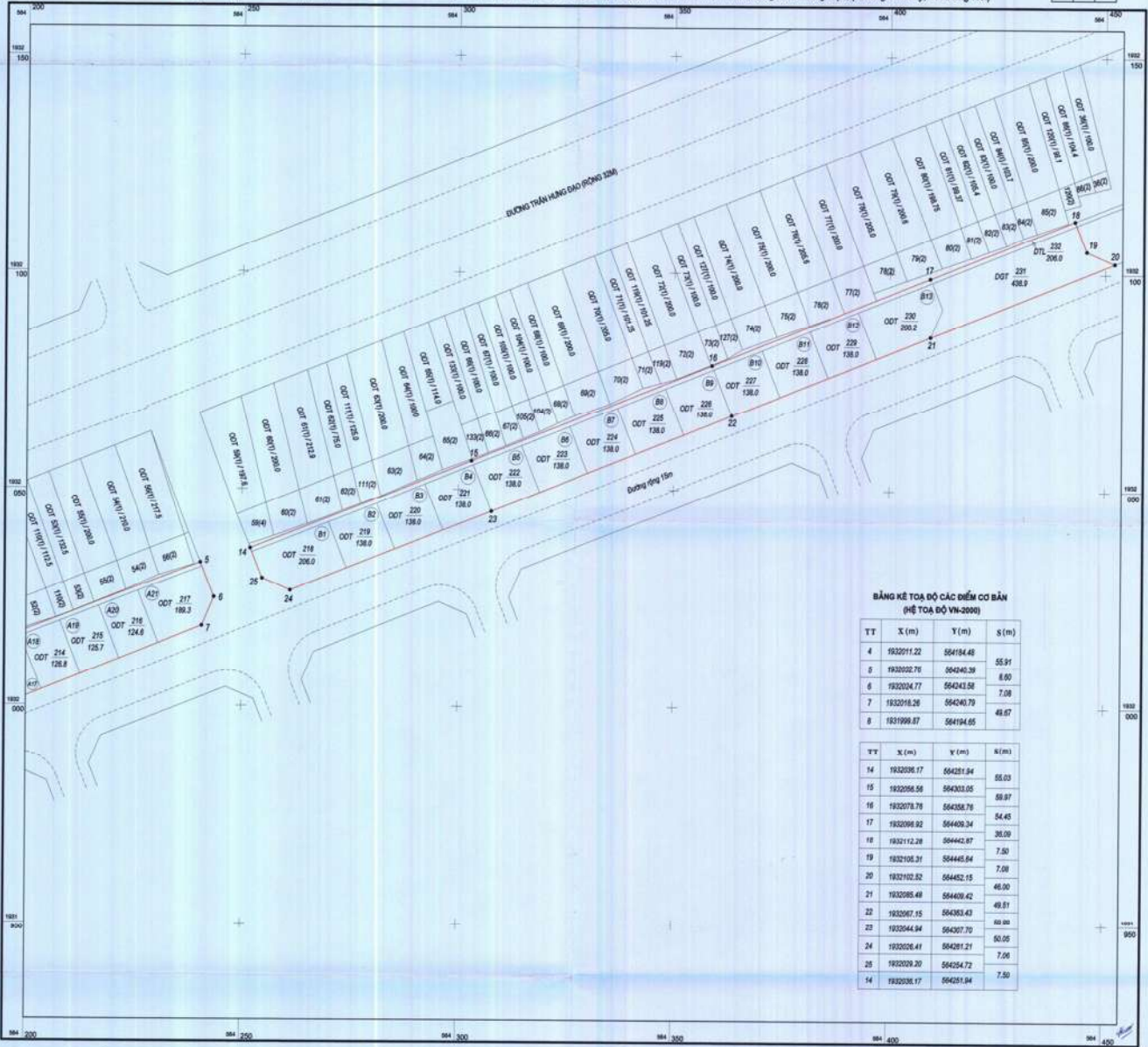


Lê Minh Ngân

TRÍCH ĐO CHỈNH LÝ ĐỊA CHÍNH

Thửa đất số 214 đến 232, Tờ BĐDC số: 50; Phường Nam Lý - Thành phố Đồng Hới - Tỉnh Quảng Bình.
TÊN KHU ĐẤT: KHU ĐẤT Ở NAM ĐƯỜNG TRẦN HƯNG ĐẠO, PHƯỜNG NAM LÝ, THÀNH PHỐ ĐỒNG HỚI (KHU 7A, 7B)
 (Thực hiện Quyết định số: 867/QĐ-UBND ngày 11 tháng 4 năm 2014 của UBND tỉnh Quảng Bình

về việc phê duyệt điều chỉnh quy hoạch chi tiết khu đất có số hiệu 7A, 7B, 7C, 7D, 3 và 6 thuộc Quy hoạch chi tiết khu đất ở Nam đường Trần Hưng Đạo, phường Nam Lý, TP Đồng Hới)



BẢNG KÊ TOẠ ĐỘ CÁC ĐIỂM CƠ BẢN (HỆ TOẠ ĐỘ VN-2000)

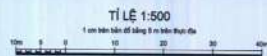
TT	X (m)	Y (m)	S (m)
4	1922011.22	564184.48	55.91
5	1922022.76	564240.39	8.60
6	1922024.77	564243.58	7.08
7	1922018.26	564240.79	49.87
8	1921999.87	564194.05	

TT	X (m)	Y (m)	S (m)
14	1922096.17	564281.84	58.03
15	1922096.56	564303.05	58.87
16	1922078.76	564358.78	54.45
17	1922098.82	564409.24	36.09
18	1922112.28	56442.87	7.50
19	1922108.21	564445.84	7.08
20	1922102.82	564452.15	46.00
21	1922085.48	564459.42	49.87
22	1922087.15	564383.43	60.00
23	1922044.94	564357.70	50.05
24	1922026.41	564281.21	7.56
25	1922029.20	564254.72	7.56
14	1922096.17	564281.84	7.50

Ngày 16 tháng 5 năm 2014
 CƠ QUAN TRÍCH ĐO
 TRUNG TÂM PHÁT TRIỂN QUỸ ĐẤT
 KT. QUẢN ĐỐC
 PHÓ QUẢN ĐỐC



Đoàn Trung Thành



Duyệt, Ngày 16 tháng 5 năm 2014
 GIÁM ĐỐC



Lê Minh Ngân