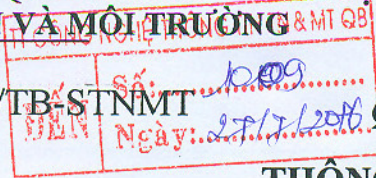


Số: 131 /TB-STNMT



Quảng Bình, ngày 27 tháng 7 năm 2016

### THÔNG BÁO

V/v Tiếp nhận hồ sơ và công khai tổ chức đấu tiên nộp hồ sơ đề nghị thăm dò  
mỏ đất làm vật liệu san lấp tại thôn Tam Đa, xã Quảng Lưu và xã Quảng Thanh,  
huyện Quảng Trạch, tỉnh Quảng Bình

Ngày 26 tháng 7 năm 2016, Sở Tài nguyên và Môi trường nhận được hồ sơ đề nghị thăm dò mỏ đất làm vật liệu san lấp tại thôn Tam Đa, xã Quảng Lưu và xã Quảng Thanh, huyện Quảng Trạch của Công ty TNHH xây dựng tổng hợp Tiên Phong. Căn cứ Điều 35 Nghị định 15/2012/NĐ-CP ngày 09/3/2012 của Chính phủ quy định chi tiết thi hành một số điều của Luật Khoáng sản, Sở Tài nguyên và Môi trường thông báo công khai thông tin tổ chức đấu tiên nộp hồ sơ đề nghị thăm dò khoáng sản, cụ thể như sau:

1. Tên tổ chức: Công ty TNHH xây dựng tổng hợp Tiên Phong. Trụ sở tại: Thủy Sơn, phường Quảng Long, thị xã Ba Đồn, tỉnh Quảng Bình; Giấy chứng nhận đăng ký Doanh nghiệp Công ty TNHH hai thành viên trở lên số 3100260857, đăng ký lần đầu ngày 14/6/2001, đăng ký thay đổi lần thứ 4 ngày 22/9/2015; do Sở Kế hoạch và Đầu tư tỉnh Quảng Bình cấp.

Loại khoáng sản đề nghị thăm dò: Đất làm vật liệu san lấp.

Vị trí khu vực đề nghị thăm dò: Tại thôn Tam Đa, xã Quảng Lưu, huyện Quảng Trạch với diện tích 0,5 ha, được giới hạn bởi tọa độ các điểm góc 1, 2, 3, 4 và tại xã Quảng Thanh, huyện Quảng Trạch với diện tích 3,0 ha, được giới hạn bởi tọa độ các điểm góc 1,2,3,4,5,6,7,8,9,10,11,12; hệ tọa độ VN 2000, múi chiếu 3°, kinh tuyến trực 106° xác định trên bản đồ khu vực xin thăm dò kèm theo.

2. Khu vực đề nghị thăm dò: Thuộc quy hoạch thăm dò, khai thác, sử dụng khoáng sản tỉnh Quảng Bình giai đoạn 2016 - 2020, tầm nhìn đến năm 2025 đã được UBND tỉnh Quảng Bình phê duyệt tại Quyết định số 44/2015/QĐ-UBND ngày 22/12/2015; thuộc khu vực không đấu giá quyền khai thác khoáng sản đã được UBND tỉnh Quảng Bình phê duyệt tại Quyết định số 900/QĐ-UBND ngày 30/3/2016.

3. Thời gian thông báo công khai: 30 ngày, kể từ ngày 26 tháng 7 năm 2016, Sở Tài nguyên và Môi trường tiếp tục tiếp nhận hồ sơ của các tổ chức, cá nhân khác có nhu cầu thăm dò mỏ đất làm vật liệu san lấp tại khu vực nêu trên.

Sở Tài nguyên và Môi trường thông báo công khai để các tổ chức, cá nhân được biết./.

#### Nơi nhận:

- UBND tỉnh (B/c);
- VP UBND tỉnh;
- Website UBND tỉnh (để đăng tải);
- Công ty TNHH xây dựng tổng hợp Tiên Phong;
- Giám đốc Sở;
- Phó Giám đốc phụ trách;
- Văn phòng Sở (Bộ phận giao dịch 1 cửa-để công khai);
- Trung tâm CNTTNTNMT (để đăng tải);
- Lưu: VT-KS.

KT. GIÁM ĐỐC  
PHÓ GIÁM ĐỐC



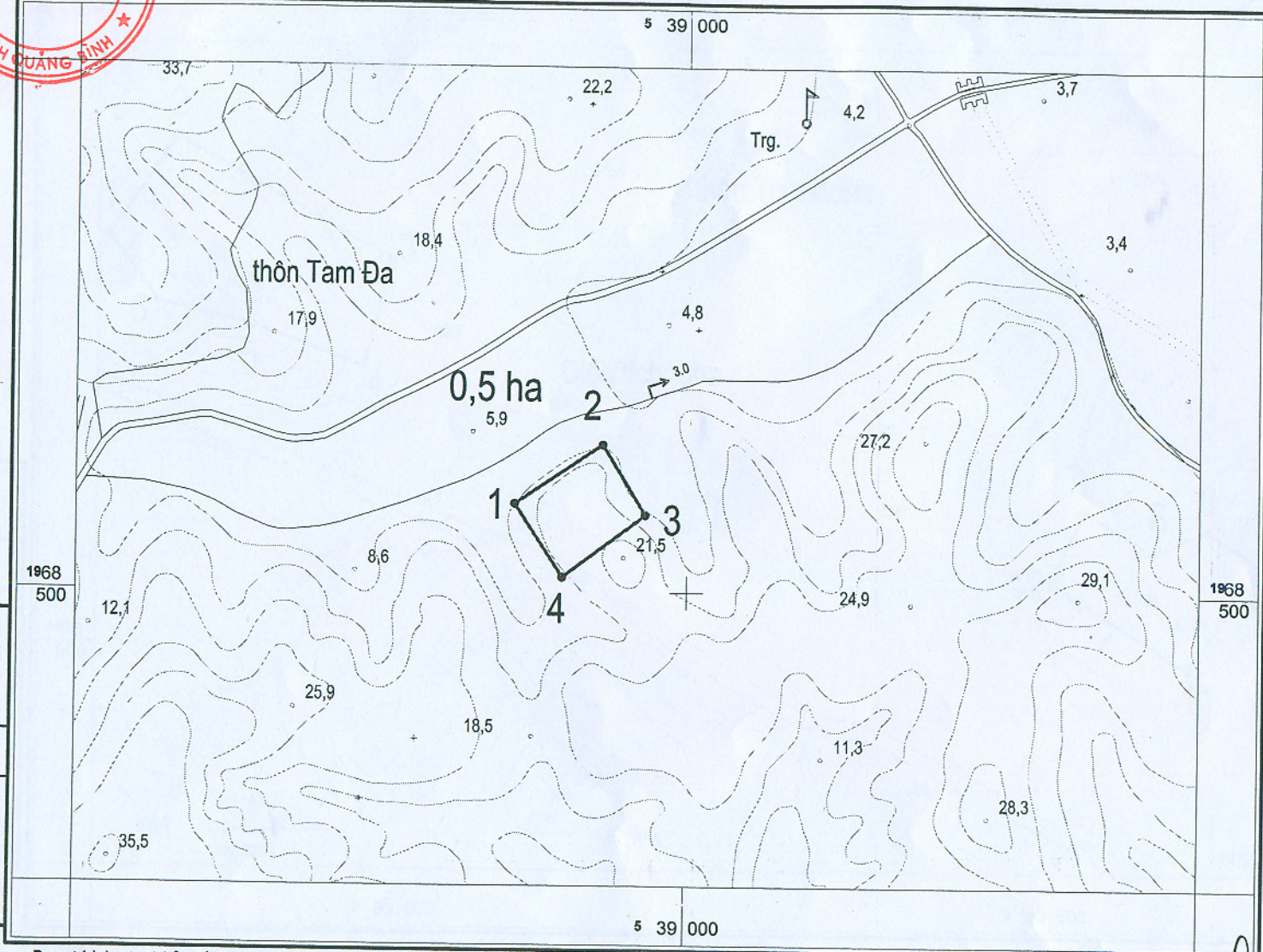
Hoàng Quốc Việt



# BẢN ĐỒ KHU VỰC THĂM DÒ KHOÁNG SẢN

MỎ ĐẤT LẠM VẬT LIỆU SAN LẤP TẠI THÔN TAM ĐA, XÃ QUẢNG LƯU, HUYỆN QUẢNG TRẠCH, TỈNH QUẢNG BÌNH

(Kèm Thông báo số 131 /TB-STNMT ngày 27 tháng 7 năm 2016 của Sở Tài nguyên và Môi trường tỉnh Quảng Bình)



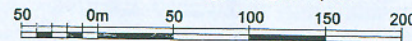
TOẠ ĐỘ CÁC ĐIỂM KHÉP GÓC

Điểm góc	Hệ tọa độ VN-2000 kinh tuyến trục Lo = 106 múi chiếu 3 độ,	
	X(m)	Y(m)
1	1.968.567,00	538.867,00
2	1.968.613,00	538.935,00
3	1.968.559,00	538.968,00
4	1.968.511,00	538.904,00

Được trích lục từ bản đồ địa hình xã Quảng Lưu  
tỷ lệ 1/10.000, tờ số 2(10-974536 + 974530 + 974542 + 968536)  
Hệ tọa độ VN-2000, múi chiếu 3 độ, kinh tuyến trục Lo = 106

**TỶ LỆ 1:5.000**

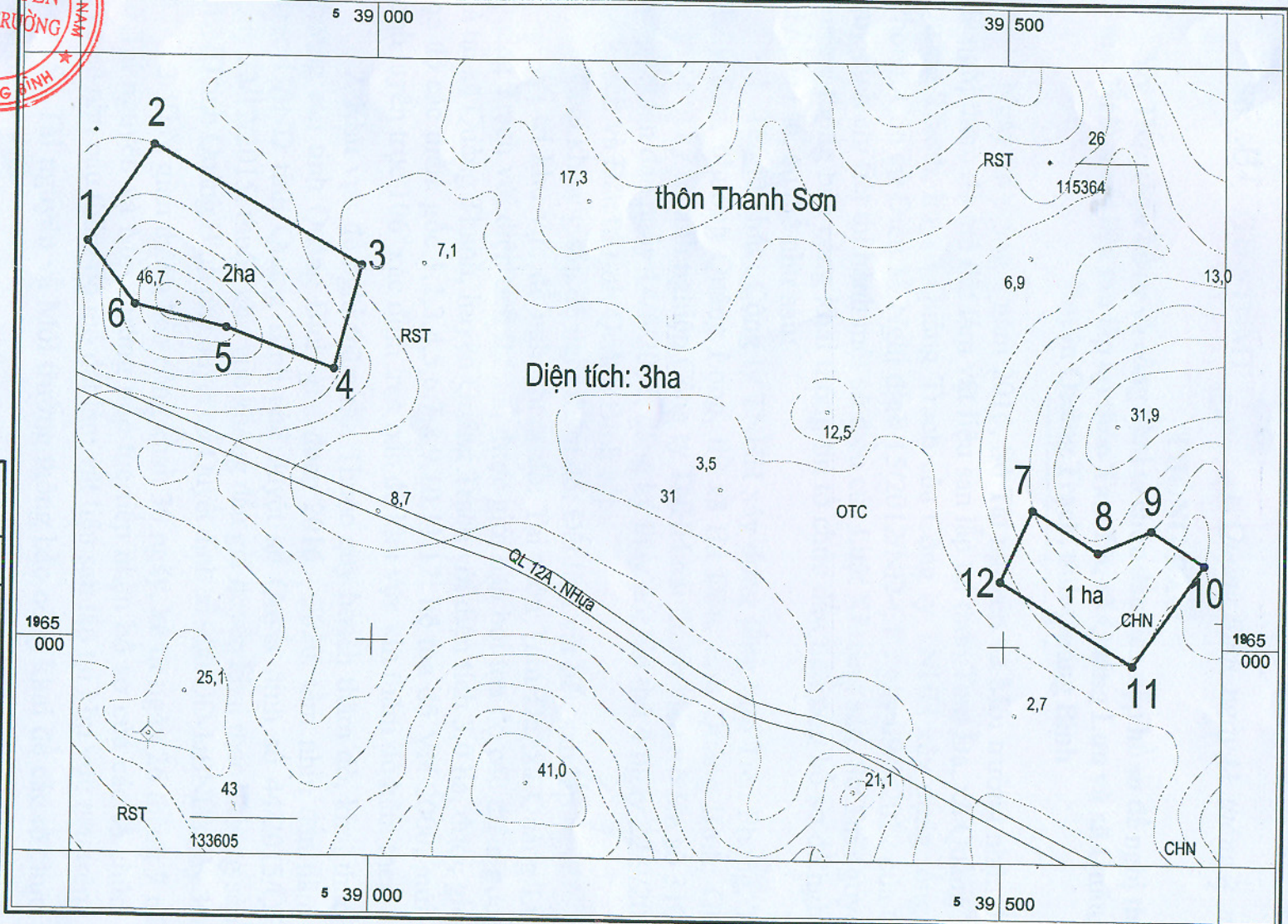
1cm trên bản đồ bằng 50m ngoài thực tế



*Handwritten signature*



**BẢN ĐỒ KHU VỰC THĂM DÒ KHOÁNG SẢN**  
**MỎ ĐẤT LÂM VẬT LIỆU SAN LẤP TẠI XÃ QUẢNG THANH, HUYỆN QUẢNG TRẠCH, TỈNH QUẢNG BÌNH**  
 (Kèm Thông báo số 131 /TB-STNMT ngày 27 tháng 7 năm 2016 của Sở Tài nguyên và Môi trường tỉnh Quảng Bình)

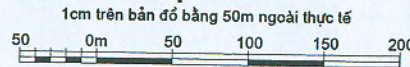


TOA ĐỘ CÁC ĐIỂM KHÉP GÓC

Điểm góc	Hệ tọa độ VN-2000 kinh tuyến trục Lo = 106 múi chiếu 3 độ,	
	X(m)	Y(m)
1	1,965,310	538,771
2	1,965,386	538,823
3	1,965,294	538,989
4	1,965,213	538,968
5	1,965,244	538,882
6	1,965,261	538,809
7	1,965,108	539,522
8	1,965,075	539,574
9	1,965,093	539,616
10	1,965,066	539,658
11	1,964,986	539,602
12	1,965,051	539,497

Được trích lục từ tờ bản đồ địa hình xã Quảng Thanh  
 tỷ lệ 1/10.000, tờ số 1(10-968536) Hệ tọa độ VN-2000,  
 múi chiếu 3 độ, kinh tuyến trục Lo = 106

**TỶ LỆ 1:5.000**



*Handwritten signature*