

THÔNG BÁO

Về việc giao đất không thông qua đấu giá các lô đất đã đưa ra đấu giá nhưng không có người tham gia thuộc Dự án tạo quỹ đất khu dân cư Tỉnh lộ 2 thị trấn Hoàn Lão, huyện Bố Trạch, tỉnh Quảng Bình

Thực hiện Công văn số 498/UBND ngày 27/3/2017 của UBND huyện Bố Trạch V/v giao đất không thông qua đấu giá đối với các lô đất đã thông báo đấu giá nhưng không có khách hàng tham gia. Trung tâm Phát triển quỹ đất tỉnh Quảng Bình tổ chức đăng ký giao đất theo giá khởi điểm không thông qua đấu giá các lô đất đã đưa ra đấu giá nhưng không có khách hàng tham gia thuộc Dự án tạo quỹ đất khu dân cư Tỉnh lộ 2 thị trấn Hoàn Lão, huyện Bố Trạch, tỉnh Quảng Bình gồm có:

- 193 lô đất ở thuộc Dự án tạo quỹ đất khu dân cư Tỉnh lộ 2 thị trấn Hoàn Lão, huyện Bố Trạch, tỉnh Quảng Bình (Diện tích, vị trí, giá khởi điểm của các lô đất được niêm yết tại Trung tâm Phát triển quỹ đất tỉnh, UBND thị trấn Hoàn Lão, UBND huyện Bố Trạch).

- Thời hạn xem hồ sơ tài sản, làm thủ tục đăng ký giao quyền sử dụng đất (trong giờ hành chính các ngày làm việc kể từ ngày thông báo).

- Tiền đặt trước: Nộp 30% trên giá khởi điểm của từng lô đất đăng ký.

- Phí đăng ký: Các lô đất có giá khởi điểm từ 500.000.000 đồng trở xuống: Nộp 200.000 đồng/01 hồ sơ đăng ký; Các lô đất có giá khởi điểm trên 500.000.000 đồng: Nộp 500.000 đồng/01 hồ sơ đăng ký.

Địa điểm đăng ký: Tại Trung tâm Phát triển quỹ đất thuộc Sở Tài nguyên và Môi trường: Tầng 6 - Số 105 đường Hữu Nghị, phường Nam Lý, thành phố Đồng Hới, tỉnh Quảng Bình. Ưu tiên những khách hàng đăng ký trước.

Mọi chi tiết xin liên hệ tại Trung tâm Phát triển quỹ đất thuộc Sở Tài nguyên và Môi trường Quảng Bình: Điện thoại: 0232.3851332./

Nơi nhận:

- Đài PT & TH Q. Bình; (Đề nghị đăng tải)
- Báo Quảng Bình;
- UBND tỉnh;
- Sở TN & MT; (B/cáo)
- Sở Tài Chính;
- UBND huyện Bố Trạch;
- Phòng TN-MT huyện Bố Trạch;
- UBND thị trấn Hoàn Lão;
- Website Sở TNMT;
- Lưu: VT, ĐGD.

GIÁM ĐỐC



Cao Phúc Đồng

Phụ lục

CÁC LÔ ĐẤT Ở THUỘC DỰ ÁN TẠO QUỸ ĐẤT KHU DÂN CƯ TỈNH LỘ 2 THỊ TRẤN HOÀN LÃO, HUYỆN BỐ TRẠCH, TỈNH QUẢNG BÌNH.

I. Các lô đất đã đưa ra đấu giá nhưng không có người tham gia

1. Các thửa đất hướng Đông Bắc (đường rộng 15m)

TT	Thửa đất	Tờ BĐ	Mục đích SD	Diện tích (m ²)	Đơn giá (1.000đ/m ²)	Giá khởi điểm (1.000đ)	Tiền đặt trước (30%) (1.000đ)	Ghi chú
1	485	18	ODT	216,6	2.690	582.650	174.795	
2	486	18	ODT	216,6	2.690	582.650	174.795	
3	487	18	ODT	216,6	2.690	582.650	174.795	
4	488	18	ODT	216,6	2.690	582.650	174.795	
5	489	18	ODT	216,6	2.690	582.650	174.795	
6	490	18	ODT	216,6	2.690	582.650	174.795	
7	491	18	ODT	216,6	2.690	582.650	174.795	
8	493	18	ODT	216,6	2.690	582.650	174.795	
9	494	18	ODT	216,6	2.690	582.650	174.795	
10	495	18	ODT	216,6	2.690	582.650	174.795	
11	496	18	ODT	216,6	2.690	582.650	174.795	
12	497	18	ODT	216,6	2.690	582.650	174.795	
13	498	18	ODT	216,6	2.690	582.650	174.795	
14	499	18	ODT	439,5	3.230	1.419.590	425.877	2 mặt tiền
Cộng (14 lô)				3.255,3		8.994.040	2.698.212	

2. Các thửa đất hướng Tây Nam (đường rộng 15m)

TT	Thửa đất	Tờ BĐ	Mục đích SD	Diện tích (m ²)	Đơn giá (1.000đ/m ²)	Giá khởi điểm (1.000đ)	Tiền đặt trước (30%) (1.000đ)	Ghi chú
1	500	18	ODT	258,6	3.230	835.280	250.584	2 mặt tiền
2	501	18	ODT	216,6	2.690	582.650	174.795	
3	502	18	ODT	216,6	2.690	582.650	174.795	
4	503	18	ODT	216,6	2.690	582.650	174.795	
5	504	18	ODT	216,6	2.690	582.650	174.795	
6	505	18	ODT	216,6	2.690	582.650	174.795	
7	506	18	ODT	216,6	2.690	582.650	174.795	
8	507	18	ODT	216,6	2.690	582.650	174.795	
9	508	18	ODT	216,6	2.690	582.650	174.795	
10	509	18	ODT	216,6	2.690	582.650	174.795	
11	510	18	ODT	216,6	2.690	582.650	174.795	
12	511	18	ODT	216,6	2.690	582.650	174.795	
13	512	18	ODT	216,6	2.690	582.650	174.795	
14	513	18	ODT	216,6	2.690	582.650	174.795	

TT	Thửa đất	Tờ BĐ	Mục đích SD	Diện tích (m ²)	Đơn giá (1.000đ/m ²)	Giá khởi điểm (1.000đ)	Tiền đặt trước (30%) (1.000đ)	Ghi chú
15	514	18	ODT	216,6	2.690	582.650	174.795	
16	515	18	ODT	216,6	2.690	582.650	174.795	
17	516	18	ODT	426,6	3.230	1.377.920	413.376	2 mặt tiền
Cộng (17 lô)				3.934,2		10.952.950	3.285.885	

3. Các thửa đất hướng Đông Bắc (đường rộng 15m)

TT	Thửa đất	Tờ BĐ	Mục đích SD	Diện tích (m ²)	Đơn giá (1.000đ/m ²)	Giá khởi điểm (1.000đ)	Tiền đặt trước (30%) (1.000đ)	Ghi chú
1	460	19	ODT	408,7	3.230	1.320.100	396.030	2 mặt tiền
2	461	19	ODT	382,5	2.690	1.028.930	308.679	
3	462	19	ODT	382,5	2.690	1.028.930	308.679	
4	463	19	ODT	382,5	2.690	1.028.930	308.679	
5	464	19	ODT	382,5	2.690	1.028.930	308.679	
Cộng (5 lô)				1.938,7		5.435.820	1.630.746	

4. Các thửa đất hướng Tây Bắc (đường rộng 15m)

TT	Thửa đất	Tờ BĐ	Mục đích SD	Diện tích (m ²)	Đơn giá (1.000đ/m ²)	Giá khởi điểm (1.000đ)	Tiền đặt trước (30%) (1.000đ)	Ghi chú
1	467	19	ODT	310,0	2.690	833.900	250.170	
2	468	19	ODT	336,2	3.230	1.085.930	325.779	2 mặt tiền
Cộng (2 lô)				646,2		1.919.830	575.949	

5. Các thửa đất hướng Đông Nam (đường rộng 22,5m)

TT	Thửa đất	Tờ BĐ	Mục đích SD	Diện tích (m ²)	Đơn giá (1.000đ/m ²)	Giá khởi điểm (1.000đ)	Tiền đặt trước (30%) (1.000đ)	Ghi chú
1	466	19	ODT	261,6	3.130	818.810	245.643	
2	472	19	ODT	256,5	3.130	802.850	240.855	
3	473	19	ODT	282,6	3.760	1.062.580	318.774	2 mặt tiền
Cộng (3 lô)				800,7		2.684.240	805.272	

6. Các thửa đất hướng Đông Nam (đường rộng 11,5m)

TT	Thửa đất	Tờ BĐ	Mục đích SD	Diện tích (m ²)	Đơn giá (1.000đ/m ²)	Giá khởi điểm (1.000đ)	Tiền đặt trước (30%) (1.000đ)	Ghi chú
1	517	18	ODT	182,6	3.445	629.060	188.718	2 mặt tiền
2	520	18	ODT	195,0	2.870	559.650	167.895	
3	521	18	ODT	195,0	2.870	559.650	167.895	
4	522	18	ODT	195,0	2.870	559.650	167.895	
5	525	18	ODT	195,0	2.870	559.650	167.895	
6	526	18	ODT	195,0	2.870	559.650	167.895	

TT	Thửa đất	Tờ BĐ	Mục đích SD	Diện tích (m ²)	Đơn giá (1.000đ/m ²)	Giá khởi điểm (1.000đ)	Tiền đặt trước (30%) (1.000đ)	Ghi chú
7	527	18	ODT	195,0	2.870	559.650	167.895	
8	528	18	ODT	195,0	2.870	559.650	167.895	
9	529	18	ODT	195,0	2.870	559.650	167.895	
10	530	18	ODT	259,2	3.445	892.940	267.882	2 mặt tiền
Cộng (10 lô)				2.001,8		5.999.200	1.799.760	

7. Các thửa đất hướng Tây Bắc (đường rộng 11,5m)

TT	Thửa đất	Tờ BĐ	Mục đích SD	Diện tích (m ²)	Đơn giá (1.000đ/m ²)	Giá khởi điểm (1.000đ)	Tiền đặt trước (30%) (1.000đ)	Ghi chú
1	531	18	ODT	202,0	3.130	632.260	189.678	2 mặt tiền
2	533	18	ODT	156,0	2.610	407.160	122.148	
3	535	18	ODT	156,0	2.610	407.160	122.148	
4	537	18	ODT	156,0	2.610	407.160	122.148	
5	539	18	ODT	156,0	2.610	407.160	122.148	
6	541	18	ODT	156,0	2.610	407.160	122.148	
7	543	18	ODT	156,0	2.610	407.160	122.148	
8	545	18	ODT	156,0	2.610	407.160	122.148	
9	547	18	ODT	156,0	2.610	407.160	122.148	
10	549	18	ODT	156,0	2.610	407.160	122.148	
11	551	18	ODT	156,0	2.610	407.160	122.148	
12	553	18	ODT	156,0	2.610	407.160	122.148	
13	555	18	ODT	156,0	2.610	407.160	122.148	
14	557	18	ODT	156,0	2.610	407.160	122.148	
15	559	18	ODT	156,0	2.610	407.160	122.148	
16	561	18	ODT	156,0	2.610	407.160	122.148	
17	563	18	ODT	221,8	3.130	694.230	208.269	2 mặt tiền
Cộng (17 lô)				2.763,8		7.433.890	2.230.167	

8. Các thửa đất hướng Đông Nam (đường rộng 11,5m)

TT	Thửa đất	Tờ BĐ	Mục đích SD	Diện tích (m ²)	Đơn giá (1.000đ/m ²)	Giá khởi điểm (1.000đ)	Tiền đặt trước (30%) (1.000đ)	Ghi chú
1	532	18	ODT	202,0	3.445	695.890	208.767	2 mặt tiền
2	534	18	ODT	156,0	2.870	447.720	134.316	
3	536	18	ODT	156,0	2.870	447.720	134.316	
4	538	18	ODT	156,0	2.870	447.720	134.316	
5	540	18	ODT	156,0	2.870	447.720	134.316	
6	542	18	ODT	156,0	2.870	447.720	134.316	
7	544	18	ODT	156,0	2.870	447.720	134.316	
8	546	18	ODT	156,0	2.870	447.720	134.316	

val

TT	Thửa đất	Tờ BĐ	Mục đích SD	Diện tích (m ²)	Đơn giá (1.000đ/m ²)	Giá khởi điểm (1.000đ)	Tiền đặt trước (30%) (1.000đ)	Ghi chú
9	548	18	ODT	156,0	2.870	447.720	134.316	
10	550	18	ODT	156,0	2.870	447.720	134.316	
11	552	18	ODT	156,0	2.870	447.720	134.316	
12	554	18	ODT	156,0	2.870	447.720	134.316	
13	556	18	ODT	156,0	2.870	447.720	134.316	
14	558	18	ODT	156,0	2.870	447.720	134.316	
15	560	18	ODT	156,0	2.870	447.720	134.316	
16	562	18	ODT	156,0	2.870	447.720	134.316	
17	564	18	ODT	209,9	3.445	723.110	216.933	2 mặt tiền
Cộng (17 lô)				2.751,9		8.134.800	2.440.440	

9. Các thửa đất hướng Đông Bắc (đường rộng 15m)

TT	Thửa đất	Tờ BĐ	Mục đích SD	Diện tích (m ²)	Đơn giá (1.000đ/m ²)	Giá khởi điểm (1.000đ)	Tiền đặt trước (30%) (1.000đ)	Ghi chú
1	565	18	ODT	151,2	3.230	488.380	146.514	2 mặt tiền
2	566	18	ODT	154,0	2.690	414.260	124.278	
3	567	18	ODT	154,0	2.690	414.260	124.278	
4	568	18	ODT	154,0	2.690	414.260	124.278	
5	569	18	ODT	154,0	2.690	414.260	124.278	
6	570	18	ODT	154,0	2.690	414.260	124.278	
7	571	18	ODT	154,0	2.690	414.260	124.278	
8	572	18	ODT	154,0	2.690	414.260	124.278	
9	573	18	ODT	154,0	2.690	414.260	124.278	
10	574	18	ODT	154,0	2.690	414.260	124.278	
11	575	18	ODT	310,8	3.230	1.003.880	301.164	2 mặt tiền
Cộng (11 lô)				1.848,0		5.220.600	1.566.180	

10. Các thửa đất hướng Tây Nam (đường rộng 11,5m)

TT	Thửa đất	Tờ BĐ	Mục đích SD	Diện tích (m ²)	Đơn giá (1.000đ/m ²)	Giá khởi điểm (1.000đ)	Tiền đặt trước (30%) (1.000đ)	Ghi chú
1	576	18	ODT	151,2	3.130	473.260	141.978	2 mặt tiền
2	577	18	ODT	154,0	2.610	401.940	120.582	
3	578	18	ODT	154,0	2.610	401.940	120.582	
4	579	18	ODT	154,0	2.610	401.940	120.582	
5	580	18	ODT	154,0	2.610	401.940	120.582	
6	581	18	ODT	154,0	2.610	401.940	120.582	
7	582	18	ODT	154,0	2.610	401.940	120.582	
8	583	18	ODT	154,0	2.610	401.940	120.582	
9	584	18	ODT	154,0	2.610	401.940	120.582	
10	585	18	ODT	154,0	2.610	401.940	120.582	

TT	Thửa đất	Tờ BĐ	Mục đích SD	Diện tích (m ²)	Đơn giá (1.000đ/m ²)	Giá khởi điểm (1.000đ)	Tiền đặt trước (30%) (1.000đ)	Ghi chú
11	586	18	ODT	154,0	2.610	401.940	120.582	
12	587	18	ODT	261,5	3.130	818.500	245.550	2 mặt tiền
Cộng (12 lô)				1.952,7		5.311.160	1.593.348	

11. Các thửa đất hướng Đông Bắc (đường rộng 15m)

TT	Thửa đất	Tờ BĐ	Mục đích SD	Diện tích (m ²)	Đơn giá (1.000đ/m ²)	Giá khởi điểm (1.000đ)	Tiền đặt trước (30%) (1.000đ)	Ghi chú
1	474	19	ODT	333,4	3.230	1.076.880	323.064	2 mặt tiền
2	475	19	ODT	250,0	2.690	672.500	201.750	
3	476	19	ODT	250,0	2.690	672.500	201.750	
4	477	19	ODT	250,0	2.690	672.500	201.750	
Cộng (04 lô)				1.083,4		3.094.380	928.314	

12. Các thửa đất hướng Tây Nam (đường rộng 11,5m)

TT	Thửa đất	Tờ BĐ	Mục đích SD	Diện tích (m ²)	Đơn giá (1.000đ/m ²)	Giá khởi điểm (1.000đ)	Tiền đặt trước (30%) (1.000đ)	Ghi chú
1	480	19	ODT	229,0	3.130	716.770	215.031	2 mặt tiền
2	481	19	ODT	250,0	2.610	652.500	195.750	
3	482	19	ODT	250,0	2.610	652.500	195.750	
4	483	19	ODT	250,0	2.610	652.500	195.750	
Cộng (04 lô)				979,0		2.674.270	802.281	

13. Các thửa đất hướng Đông Bắc (đường rộng 11,5m)

TT	Thửa đất	Tờ BĐ	Mục đích SD	Diện tích (m ²)	Đơn giá (1.000đ/m ²)	Giá khởi điểm (1.000đ)	Tiền đặt trước (30%) (1.000đ)	Ghi chú
1	588	18	ODT	168,1	3.130	526.150	157.845	2 mặt tiền
2	589	18	ODT	152,0	2.610	396.720	119.016	
3	590	18	ODT	152,0	2.610	396.720	119.016	
4	591	18	ODT	152,0	2.610	396.720	119.016	
5	592	18	ODT	152,0	2.610	396.720	119.016	
6	593	18	ODT	152,0	2.610	396.720	119.016	
7	594	18	ODT	152,0	2.610	396.720	119.016	
8	595	18	ODT	152,0	2.610	396.720	119.016	
9	596	18	ODT	152,0	2.610	396.720	119.016	
10	597	18	ODT	152,0	2.610	396.720	119.016	
11	598	18	ODT	152,0	2.610	396.720	119.016	
12	599	18	ODT	152,0	2.610	396.720	119.016	
13	600	18	ODT	242,7	3.130	759.650	227.895	2 mặt tiền
Cộng (13 lô)				2.082,8		5.649.720	1.694.916	

14. Các thửa đất hướng Tây Nam (đường rộng 11,5m)

TT	Thửa đất	Tờ BĐ	Mục đích SD	Diện tích (m ²)	Đơn giá (1.000đ/m ²)	Giá khởi điểm (1.000đ)	Tiền đặt trước (30%) (1.000đ)	Ghi chú
1	601	18	ODT	167,9	3.130	525.530	157.659	2 mặt tiền
2	602	18	ODT	152,0	2.610	396.720	119.016	
3	603	18	ODT	152,0	2.610	396.720	119.016	
4	604	18	ODT	152,0	2.610	396.720	119.016	
5	605	18	ODT	152,0	2.610	396.720	119.016	
6	606	18	ODT	152,0	2.610	396.720	119.016	
7	607	18	ODT	152,0	2.610	396.720	119.016	
8	608	18	ODT	152,0	2.610	396.720	119.016	
9	609	18	ODT	152,0	2.610	396.720	119.016	
10	610	18	ODT	152,0	2.610	396.720	119.016	
11	611	18	ODT	152,0	2.610	396.720	119.016	
12	612	18	ODT	152,0	2.610	396.720	119.016	
13	613	18	ODT	344,5	3.130	1.078.290	323.487	2 mặt tiền
Cộng (13 lô)				2.184,4		5.967.740	1.790.322	

15. Các thửa đất hướng Đông Bắc (đường rộng 11,5m)

TT	Thửa đất	Tờ BĐ	Mục đích SD	Diện tích (m ²)	Đơn giá (1.000đ/m ²)	Giá khởi điểm (1.000đ)	Tiền đặt trước (30%) (1.000đ)	Ghi chú
1	614	18	ODT	171,0	3.130	535.230	160.569	2 mặt tiền
2	615	18	ODT	153,5	2.610	400.640	120.192	
3	616	18	ODT	152,7	2.610	398.550	119.565	
4	617	18	ODT	151,8	2.610	396.200	118.860	
5	618	18	ODT	150,9	2.610	393.850	118.155	
6	619	18	ODT	150,3	2.610	392.280	117.684	
7	620	18	ODT	149,2	2.610	389.410	116.823	
8	621	18	ODT	148,3	2.610	387.060	116.118	
9	622	18	ODT	147,5	2.610	384.980	115.494	
10	623	18	ODT	146,6	2.610	382.630	114.789	
11	624	18	ODT	145,8	2.610	380.540	114.162	
12	625	18	ODT	144,9	2.610	378.190	113.457	
13	626	18	ODT	144,0	2.610	375.840	112.752	
14	627	18	ODT	143,1	2.610	373.490	112.047	
15	628	18	ODT	179,4	3.130	561.520	168.456	2 mặt tiền
Cộng (15 lô)				2.279,0		6.130.410	1.839.123	

16. Các thửa đất hướng Tây Nam (đường rộng 15m)

TT	Thửa đất	Tờ BĐ	Mục đích SD	Diện tích (m ²)	Đơn giá (1.000đ/m ²)	Giá khởi điểm (1.000đ)	Tiền đặt trước (30%) (1.000đ)	Ghi chú
1	629	18	ODT	175,5	3.230	566.870	170.061	2 mặt tiền

mal

TT	Thửa đất	Tờ BĐ	Mục đích SD	Diện tích (m ²)	Đơn giá (1.000đ/m ²)	Giá khởi điểm (1.000đ)	Tiền đặt trước (30%) (1.000đ)	Ghi chú
2	632	18	ODT	155,2	2.690	417.490	125.247	
3	633	18	ODT	154,0	2.690	414.260	124.278	
4	634	18	ODT	153,0	2.690	411.570	123.471	
5	635	18	ODT	152,0	2.690	408.880	122.664	
6	636	18	ODT	151,2	2.690	406.730	122.019	
7	637	18	ODT	150,0	2.690	403.500	121.050	
8	638	18	ODT	149,0	2.690	400.810	120.243	
9	639	18	ODT	148,0	2.690	398.120	119.436	
10	640	18	ODT	147,0	2.690	395.430	118.629	
11	641	18	ODT	146,0	2.690	392.740	117.822	
Cộng (11 lô)				1.680,9		4.616.400	1.384.920	
Tổng cộng (168 lô)				32.182,8		90.219.450	27.065.835	

II. Các lô đất đã thông báo giao đất năm 2016 nhưng không có khách hàng đăng ký

1. Các thửa đất hướng Tây Nam (đường rộng 15m)

TT	Thửa đất	Tờ BĐ	Mục đích SD	Diện tích (m ²)	Đơn giá (1.000đ/m ²)	Thành tiền (1000đ)	Tiền đặt trước (30%) (1.000đ)	Ghi chú
1	462	18	ODT	176,0	2.990	526.240	157.872	
2	463	18	ODT	176,0	2.990	526.240	157.872	
3	465	18	ODT	176,0	2.990	526.240	157.872	
4	466	18	ODT	176,0	2.990	526.240	157.872	
5	467	18	ODT	176,0	2.990	526.240	157.872	
6	468	18	ODT	176,0	2.990	526.240	157.872	
7	469	18	ODT	176,0	2.990	526.240	157.872	
8	470	18	ODT	176,0	2.990	526.240	157.872	
9	472	18	ODT	176,0	2.990	526.240	157.872	
10	473	18	ODT	176,0	2.990	526.240	157.872	
11	474	18	ODT	176,0	2.990	526.240	157.872	
12	475	18	ODT	176,0	2.990	526.240	157.872	
13	476	18	ODT	176,0	2.990	526.240	157.872	
14	477	18	ODT	176,0	2.990	526.240	157.872	
15	478	18	ODT	176,0	2.990	526.240	157.872	
16	479	18	ODT	176,0	2.990	526.240	157.872	
17	480	18	ODT	176,0	2.990	526.240	157.872	
18	482	18	ODT	249,7	3.570	891.430	267.429	2 mặt tiền
Cộng (18 lô)				3.241,7		9.837.510	2.951.253	

2. Thửa đất hướng Đông Bắc (đường rộng 32m)

TT	Thửa đất	Tờ BĐ	Mục đích SD	Diện tích (m ²)	Đơn giá (1.000đ/m ²)	Thành tiền (1000đ)	Tiền đặt trước (30%) (1.000đ)	Ghi chú
1	439	19	ODT	176,0	4.500	792.000	237.600	
Cộng (01 lô)				176,0		792.000	237.600	

3. Các thửa đất hướng Tây Nam (đường rộng 15m)

TT	Thửa đất	Tờ BĐ	Mục đích SD	Diện tích (m ²)	Đơn giá (1.000đ/m ²)	Thành tiền (1000đ)	Tiền đặt trước (30%) (1.000đ)	Ghi chú
1	448	19	ODT	176,0	2.990	526.240	157.872	
2	449	19	ODT	176,0	2.990	526.240	157.872	
3	450	19	ODT	176,0	2.990	526.240	157.872	
4	451	19	ODT	176,0	2.990	526.240	157.872	
5	456	19	ODT	176,0	2.990	526.240	157.872	
6	457	19	ODT	176,0	2.990	526.240	157.872	
Cộng (06 lô)				1.056,0		3.157.440	947.232	
Tổng cộng (25 lô)				4.473,7		13.786.950	4.136.085	
Cộng: I+II (193 lô)				36.656,5		104.006.400	31.201.920	

Handwritten signature

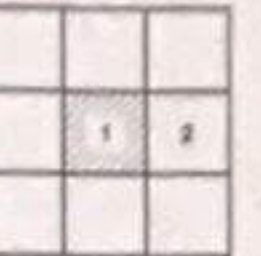
T. H. H. H.

CHÍNH LÝ ĐỊA CHÍNH
THỊ TRẤN HOÀN LÃO

Tờ bản đồ số: 18 (947.555-4-đ)

TÊN KHU ĐẤT GIAO: KHU ĐẤT DỰ ÁN TẠO QUỸ ĐẤT KHU DÂN CƯ TỈNH LỘ 2, THỊ TRẤN HOÀN LÃO, HUYỆN BỐ TRẠCH
(Kèm theo Quyết định giao đất số /QĐ-UBND ngày tháng năm 20 của UBND

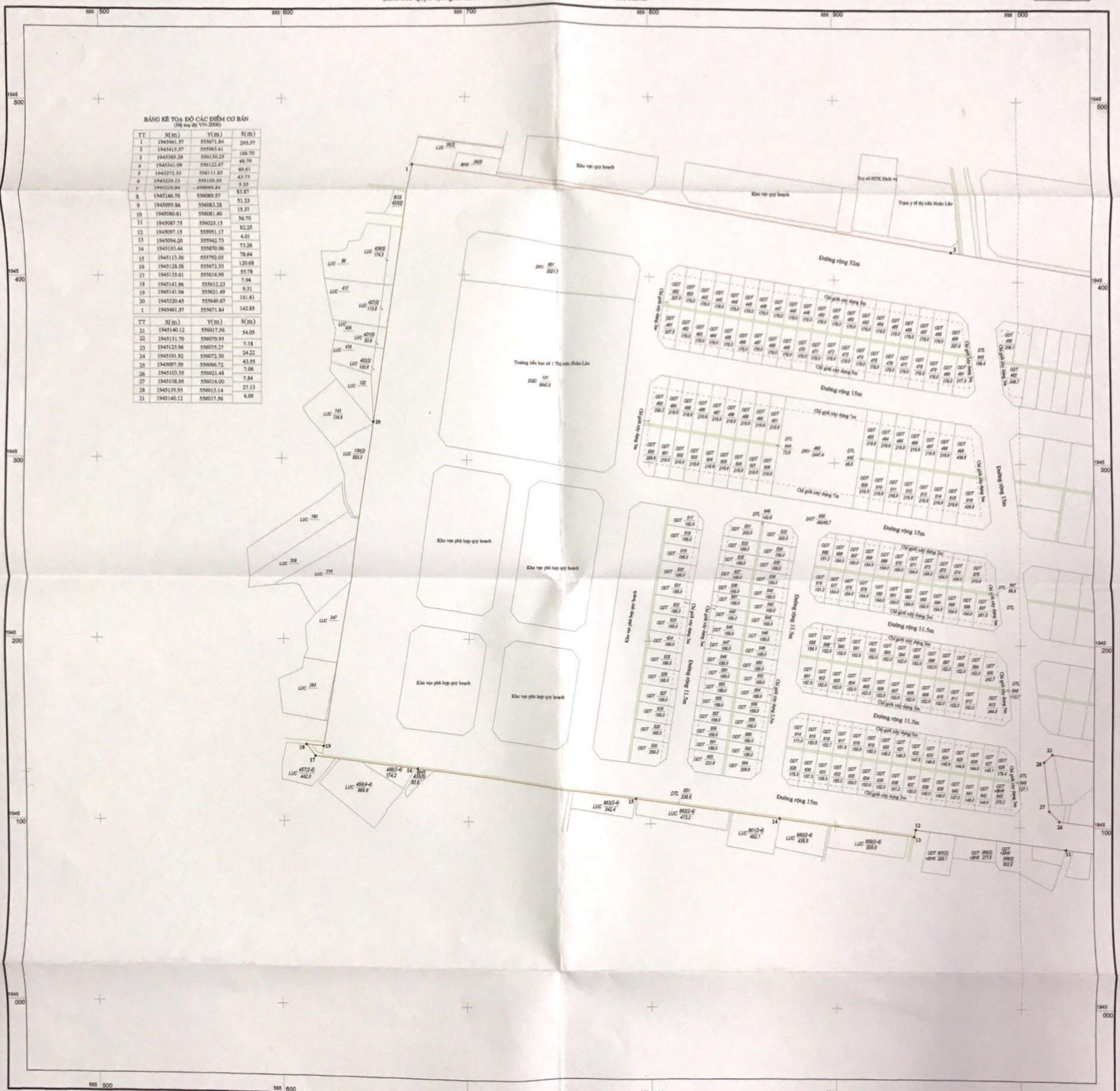
TỈNH QUẢNG BÌNH - HUYỆN BỐ TRẠCH



BẢNG KÊ TOA ĐỘ CÁC ĐIỂM CƠ BẢN
(Hệ tọa độ VN-2000)

TT	X(m)	Y(m)	S(m)
1	1945461.57	555671.84	263.37
2	1945415.37	555963.61	168.70
3	1945389.29	556130.25	48.79
4	1945341.09	556122.67	69.61
5	1945272.33	556111.83	43.73
6	1945229.13	556108.03	6.38
7	1945229.94	556099.84	83.87
8	1945166.70	556089.57	51.23
9	1945095.56	556083.28	15.37
10	1945080.61	556081.40	56.70
11	1945087.75	556025.15	82.28
12	1945097.15	555951.17	4.01
13	1945094.20	555942.73	73.26
14	1945103.44	555970.06	78.64
15	1945133.36	555920.05	120.68
16	1945128.58	555972.33	55.78
17	1945135.61	555916.99	7.94
18	1945141.96	555912.23	9.31
19	1945141.04	555921.49	181.61
20	1945320.45	555648.87	142.85
1	1945461.57	555671.84	142.85

TT	X(m)	Y(m)	S(m)
21	1945140.12	556017.56	54.05
22	1945131.70	556070.95	7.18
23	1945123.96	556075.27	24.22
24	1945101.92	556072.30	43.55
25	1945097.59	556066.72	7.06
26	1945103.35	556021.48	7.84
27	1945108.98	556016.00	27.13
28	1945133.93	556013.14	6.09
21	1945140.12	556017.56	6.09



Ngày 14 tháng 07 năm 2017
CƠ QUAN TRÍCH ĐO
TRUNG TÂM PHÁT TRIỂN QUỸ ĐẤT
KT. GIÁM ĐỐC
PHÓ GIÁM ĐỐC M

[Signature]
Đoàn Trung Thành

Kiểm tra, Ngày 17 tháng 8 năm 2017
PHÒNG ĐO ĐẠC, BẢN ĐỒ VÀ VIÊN THĂM
P. TRƯỞNG PHÒNG

[Signature]
Lê Thanh Vũ



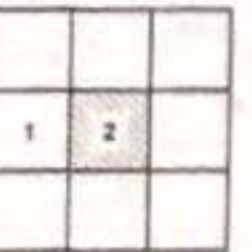
Đuyệt, Ngày 22 tháng 08 năm 2017
SỞ TÀI NGUYÊN VÀ MÔI TRƯỜNG
KT. GIÁM ĐỐC
PHÓ GIÁM ĐỐC

[Signature]
Hoàng Quốc Việt

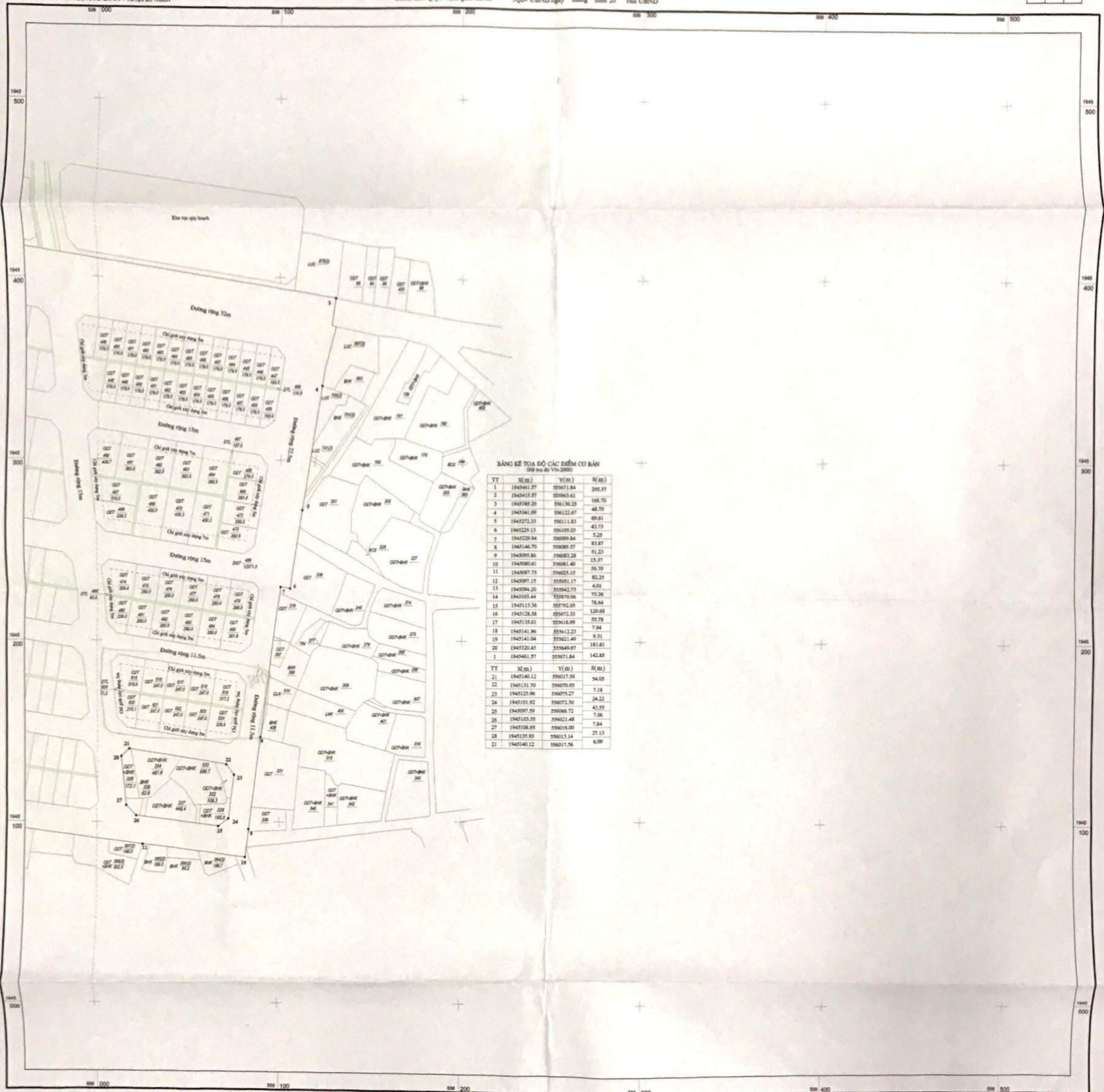
CHỈNH LÝ ĐỊA CHÍNH
THỊ TRẤN HOÀN LÃO

Tờ bản đồ số: 19 (947 555-5-c)

TÊN KHU ĐẤT GIAO: KHU ĐẤT DỰ ÁN TẠO QUỸ ĐẤT KHU DÂN CƯ TỈNH LỘ 2, THỊ TRẤN HOÀN LÃO, HUYỆN BỐ TRẠCH
(Kèm theo Quyết định giao đất số /QĐ-UBND ngày tháng năm 20 của UBND



TỈNH QUẢNG BÌNH - HUYỆN BỐ TRẠCH



BẢNG KÊ TOA ĐỘ CÁC ĐIỂM CƠ BẢN
(Số tờ 40 VN-2000)

TT	X (m)	Y (m)	S (m)
1	1945461.37	555671.84	285.37
2	1945415.37	555663.61	168.70
3	1945389.29	556136.25	48.79
4	1945341.09	556122.67	69.61
5	1945272.33	556111.83	43.73
6	1945220.13	556105.03	5.23
7	1945220.94	556099.54	83.87
8	1945146.70	556099.57	51.23
9	1945095.96	556083.28	15.37
10	1945080.61	556081.40	26.70
11	1945087.75	556025.14	82.25
12	1945097.15	555951.17	4.61
13	1945094.20	555942.73	73.26
14	1945103.44	555870.06	78.64
15	1945113.36	555792.05	120.68
16	1945128.58	555772.33	55.78
17	1945135.61	555616.99	7.94
18	1945141.96	555612.23	9.31
19	1945141.04	555621.49	181.61
20	1945120.45	555649.67	142.85
1	1945461.37	555671.84	142.85

TT	X (m)	Y (m)	S (m)
21	1945140.12	556017.56	54.05
22	1945131.70	556070.95	7.18
23	1945125.96	556075.27	24.22
24	1945101.92	556072.30	43.55
25	1945097.59	556066.72	7.06
26	1945103.35	556021.48	7.84
27	1945108.95	556016.00	27.13
28	1945125.93	556013.14	6.09
21	1945140.12	556017.56	6.09

Ngày 01 tháng 01 năm 2017
CƠ QUAN TRÍCH ĐO
TRUNG TÂM PHÁT TRIỂN QUỸ ĐẤT
KT. GIÁM ĐỐC



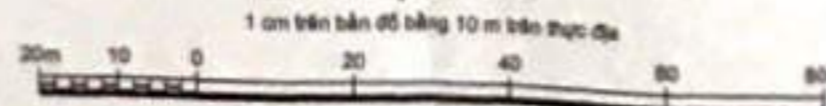
Đoàn Trung Thành

Kiểm tra, Ngày 07 tháng 02 năm 2017
PHÒNG ĐO ĐẠC, BẢN ĐỒ VÀ VIỆN THĂM
TRƯỞNG PHÒNG

(Handwritten signature)

Lê Thanh Vũ

TỈ LỆ 1:1000



Ngày 22 tháng 02 năm 2017
SỞ TÀI NGUYÊN VÀ MÔI TRƯỜNG
KT. GIÁM ĐỐC
PHÓ GIÁM ĐỐC



Hoàng Quốc Việt