

Số: **08** /TB-STNMT

Quảng Bình, ngày **05** tháng **4** năm 2018

THÔNG BÁO

**V/v Tiếp nhận hồ sơ và công khai tổ chức đầu tiên nộp hồ sơ đề nghị thăm dò
mỏ đá vôi làm VLXD thông thường tại Bãi Dinh, xã Dân Hóa,
huyện Minh Hóa, tỉnh Quảng Bình**

Ngày 03 tháng 4 năm 2018, Sở Tài nguyên và Môi trường nhận được hồ sơ đề nghị thăm dò mỏ đá vôi làm VLXD thông thường tại Bãi Dinh, xã Dân Hóa, huyện Minh Hóa của Công ty TNHH Vận tải và Dịch vụ Thương mại Hoàng Lâm. Căn cứ khoản 1 Điều 58 Nghị định số 158/2016/NĐ-CP ngày 29/11/2016 của Chính phủ quy định chi tiết thi hành một số điều của Luật Khoáng sản, Sở Tài nguyên và Môi trường thông báo công khai thông tin tổ chức đầu tiên nộp hồ sơ đề nghị thăm dò khoáng sản, cụ thể như sau:

1. Tên tổ chức đầu tiên nộp hồ sơ: Công ty TNHH Vận tải và Dịch vụ Thương mại Hoàng Lâm.

Trụ sở tại: Phường Quảng Thọ, TX Ba Đồn, tỉnh Quảng Bình; Giấy chứng nhận đăng ký doanh nghiệp số: 3100407193, đăng ký lần đầu ngày 31/3/2008, đăng ký thay đổi lần thứ 2 ngày 22/4/2010 do Sở Kế hoạch và Đầu tư tỉnh Quảng Bình cấp.

2. Loại khoáng sản xin thăm dò: Đá vôi làm VLXD thông thường.

3. Vị trí khu vực đề nghị thăm dò: Bãi Dinh, xã Dân Hóa, huyện Minh Hóa với diện tích 2,0 ha, được giới hạn bởi các điểm góc 1, 2, 3, 4, 5, hệ toạ độ VN 2000, múi chiếu 3°, kinh tuyến trực 106° xác định trên bản đồ khu vực xin thăm dò kèm theo.

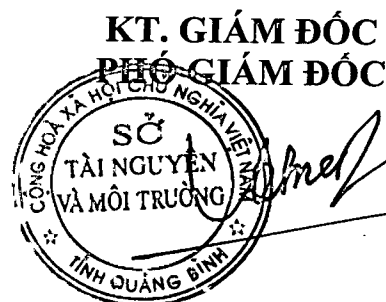
Khu vực xin thăm dò nêu trên đã được phê duyệt quy hoạch thăm dò, khai thác, sử dụng khoáng sản tỉnh Quảng Bình giai đoạn 2016 - 2020, tầm nhìn đến năm 2025 tại Quyết định số 44/2015/QĐ-UBND ngày 22/12/2015 của UBND tỉnh Quảng Bình; thuộc khu vực không đấu giá quyền khai thác khoáng sản tỉnh Quảng Bình tại Quyết định số 900/QĐ-UBND ngày 30/3/2016 của UBND tỉnh Quảng Bình.

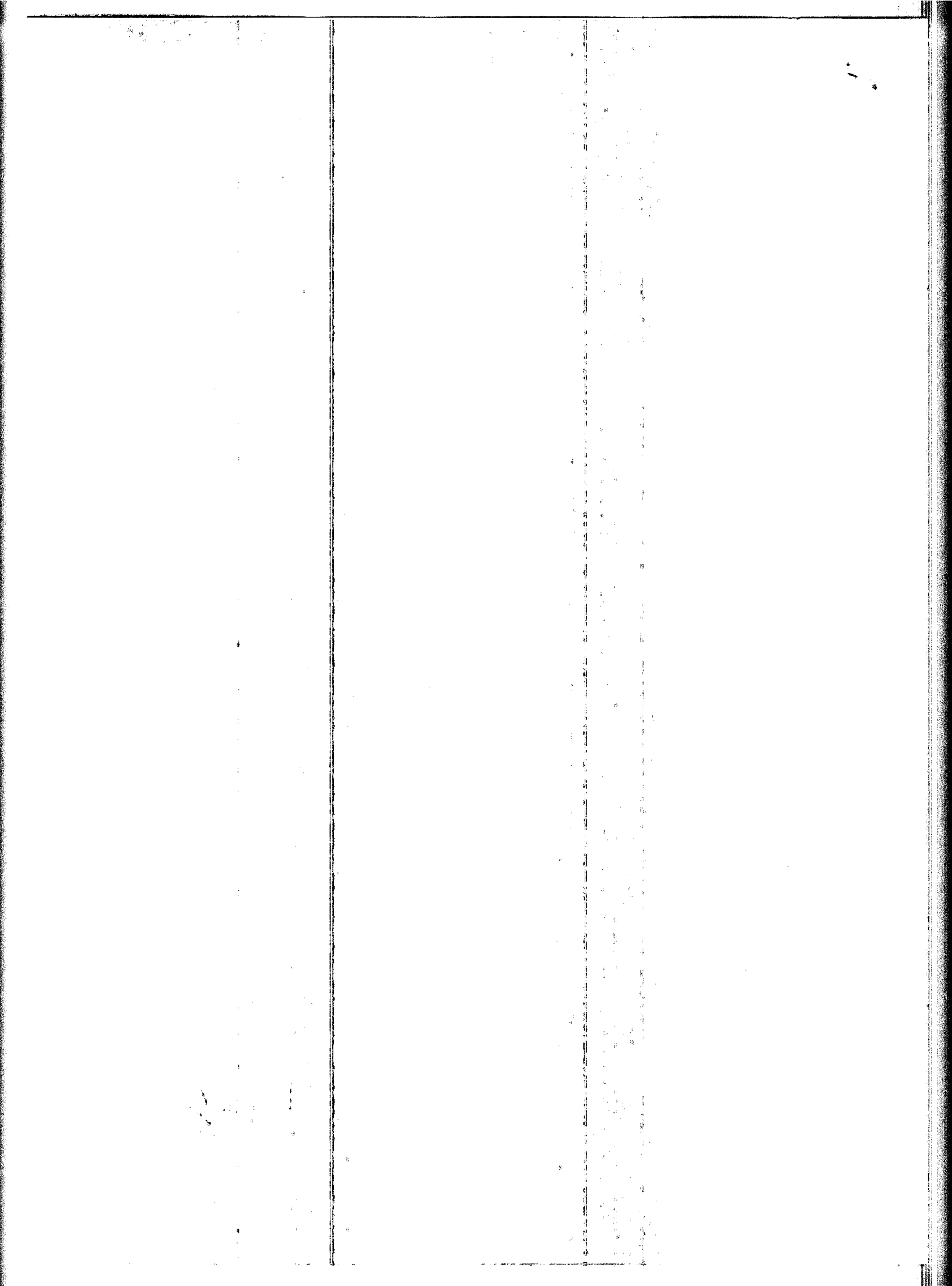
Trong thời hạn 30 ngày, kể từ ngày 05 tháng 4 năm 2018, Sở tiếp tục tiếp nhận hồ sơ của các tổ chức, cá nhân khác có nhu cầu thăm dò mỏ đá vôi làm vật liệu xây dựng thông thường tại khu vực nêu trên.

Sở Tài nguyên và Môi trường thông báo công khai để các tổ chức, cá nhân được biết./.

Nơi nhận:

- UBND tỉnh (B/c);
- VP UBND tỉnh;
- Websile UBND tỉnh (để đăng tải);
- Công ty TNHH Vận tải và DVTM Hoàng Lâm;
- Giám đốc Sở;
- TTHC công tỉnh Quảng Bình (để công khai);
- Trung tâm CNTTNTM (để đăng tải);
- Lưu: VT-KS.





BẢN ĐỒ KHU VỰC THÂM ĐÒ KHOÁNG SẮN

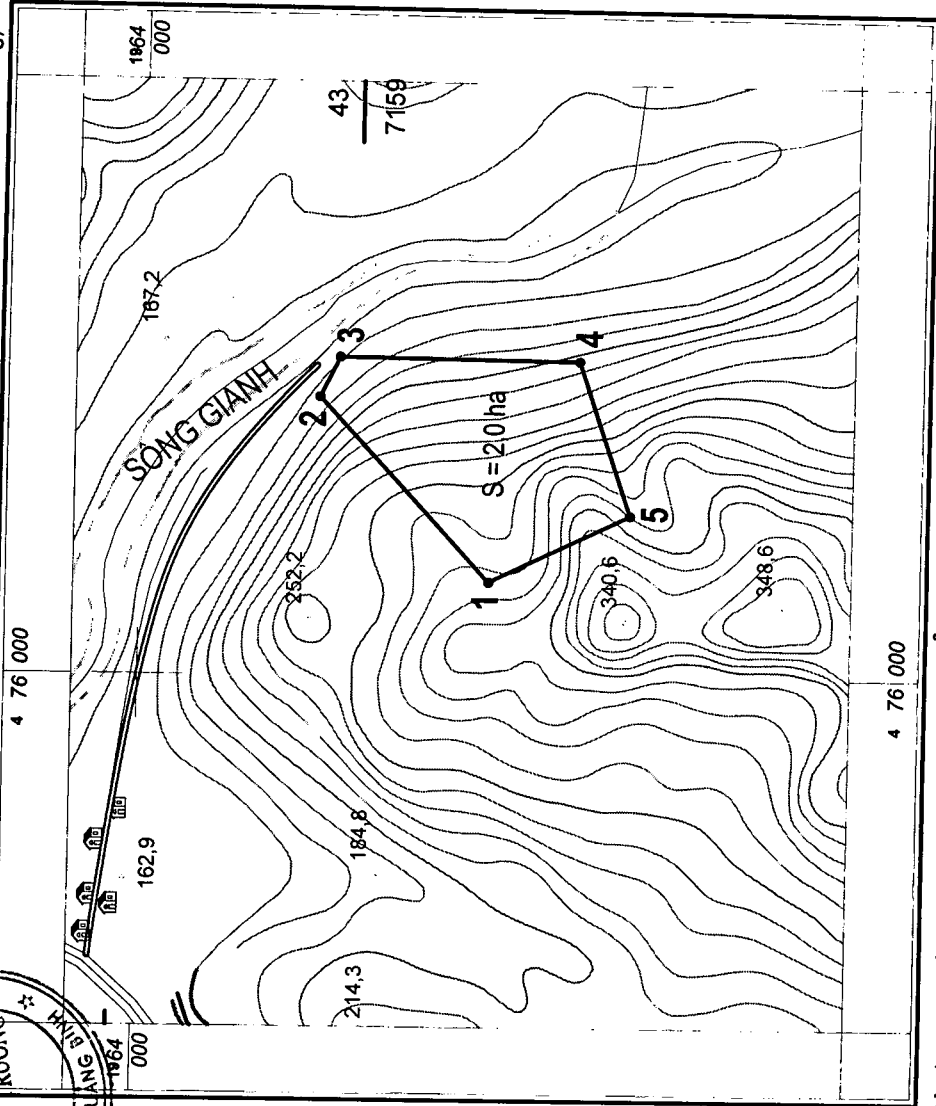
MỎ ĐÁ VÔI LÂM VẬT LIỆU XÂY DỰNG THÔNG THƯỜNG TẠI BÃI ĐÌNH,
 XÃ DÂN HÓA, HUYỆN MINH HÓA, TỈNH QUẢNG BÌNH

Ngày lập: 08 /TB-STNMT ngày 05 tháng 4 năm 2018 của Sở Tài nguyên và Môi trường)



TOA ĐỘ CÁC ĐIỂM KHÉP GÓC

Điểm góc	Hệ tọa độ VN 2000 KT trục 106° múi chiếu 3°	
	X(m)	Y(m)
1	1.963.769,00	476.063,00
2	1.963.883,00	476.188,00
3	1.963.870,00	476.215,00
4	1.963.711,00	476.214,00
5	1.963.676,00	476.109,00
Diện tích 2,0 ha		



- CHỈ DẪN**
- Đường đồng mức và giá trị độ cao
 - Điểm độ cao
 - Đường Quốc lộ 12A
 - Đường vào khu vực thâm đò
 - Khu vực nhà dân
 - Ranh giới xin thăm dò

Được trích lục từ bản đồ địa chính có thể hiện nền địa hình
 tỷ lệ 1:10.000 xã Dân Hóa, Kinh tuyến trục 106, múi chiếu 3 độ.
 Tô 4 số hiệu (10-968470+962476+968476+962470)

TỶ LỆ 1:5.000

1cm trên bản đồ bằng 50m ngoài thực tế



Đạt

