



TỔNG MẶT BẰNG ĐỊNH VỊ

LẦN SỬA	NỘI DUNG SỬA	NGÀY
△		

SỐ HIỆU BẢN VẼ: BN-01

GIẢI ĐOẠN: T.K.T.C
PHÁT HÀNH: 2020



ĐƯỜNG TRẦN QUANG KHÁI

HỒ GA HIỆN CÓ CỦA THÀNH PHỐ

ĐƯỜNG QUY HOẠCH

TỔNG MẶT BẰNG CÔNG TRÌNH

TT	TÊN HẠNG MỤC	SỐ TẦNG	GHI CHÚ
1	NHÀ HÀNH CHÍNH KỸ THUẬT NGHIỆP VỤ, KHÁM KHÁM VÀ ĐIỀU TRỊ NỘI TRÚ, NGOẠI TRÚ		
2	CỔNG CHÍNH		
3	NHÀ BẢO VỆ CỔNG CHÍNH		
4	SÂN ĐƯỜNG NỘI BỘ		
5	GARA ÔTÔ		
6	BỂ NƯỚC NƯỚC SINH HOẠT		
7	BỂ NƯỚC PHÒNG CHÁY		
8	BỂ XỬ LÝ NƯỚC THẢI CẢI TẠO GIAI ĐOẠN NÀY	1	CẢI TẠO GIAI ĐOẠN NÀY
9	LÒ ĐỐT CHẤT THẢI RẮN		
10	NHÀ ĐỂ XE BỆNH NHÂN		
11	TRẠM BIẾN ÁP		
12	NHÀ BẢO VỆ CỔNG PHỤ		
13	CỔNG PHỤ		
14	QUẦY BÁN THUỐC		
15	CÂY XANH VÀ CÂY CÁCH LY, BÓNG MÁT		

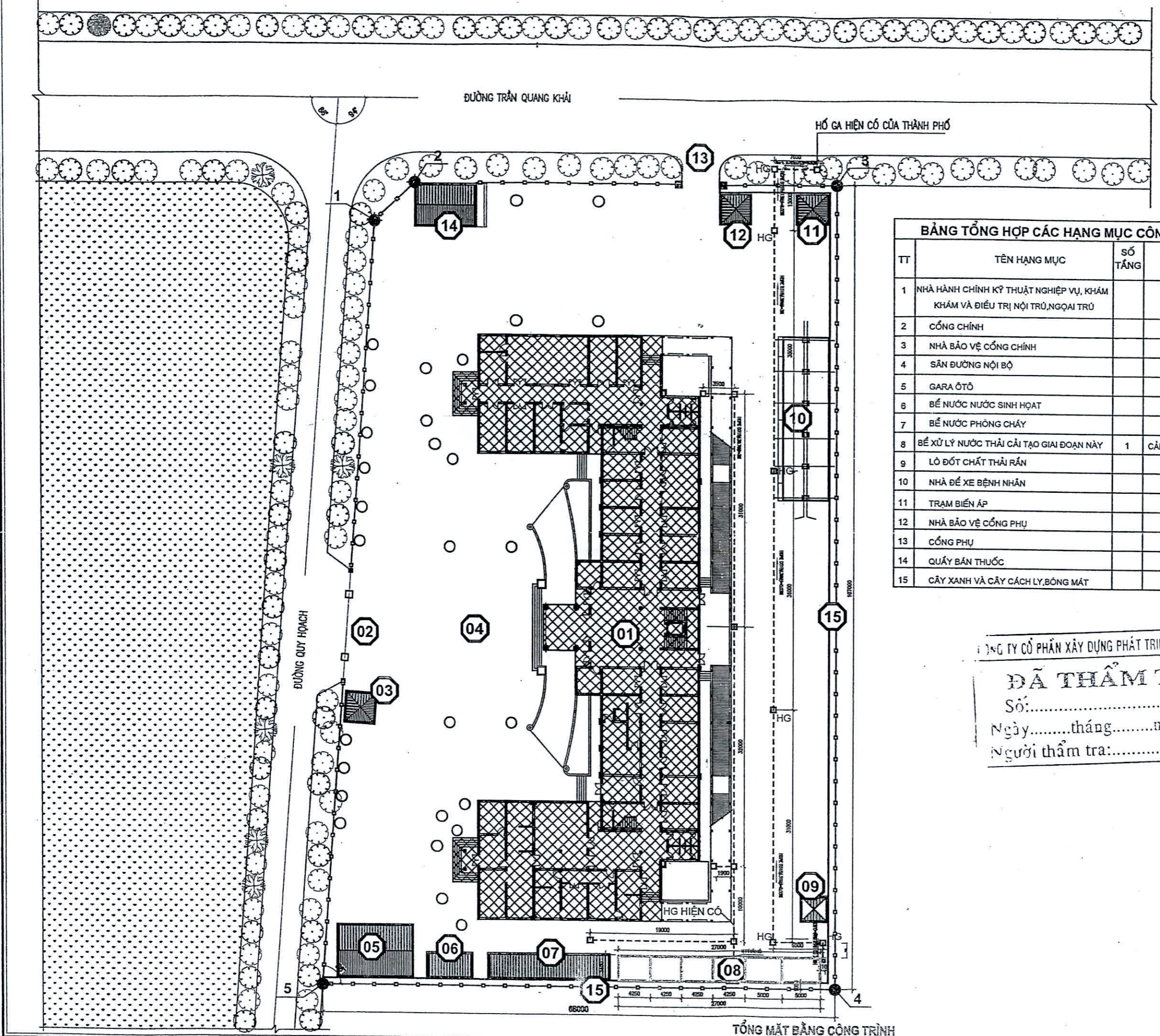
CÔNG TY CỔ PHẦN XÂY DỰNG PHÁT TRIỂN TRƯỜNG PHÚC

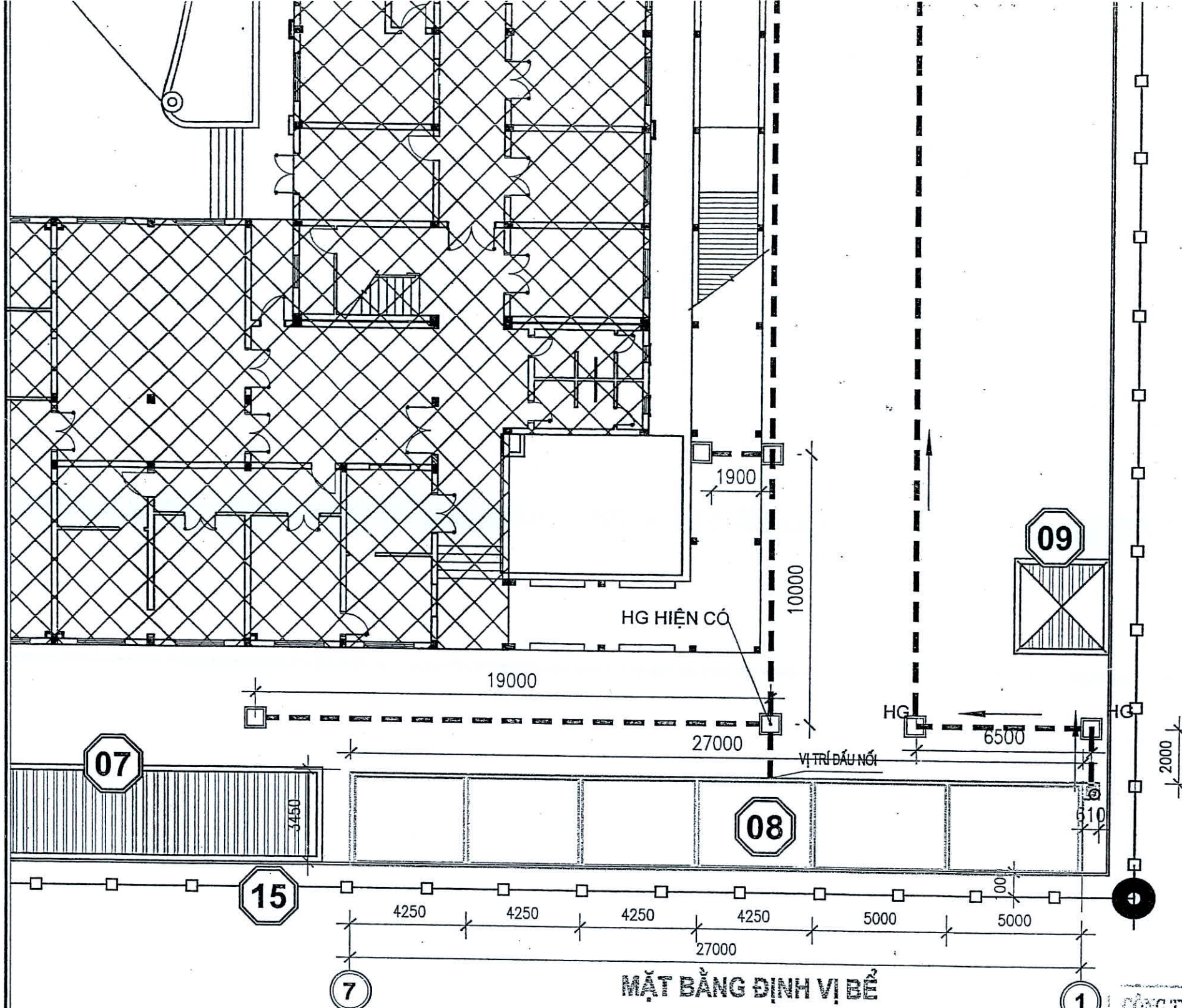
ĐÃ THẨM TRA

Số:.....

Ngày.....tháng.....năm 20.....

Người thẩm tra:.....





BẢNG TỔNG HỢP CÁC HẠNG MỤC CÔNG TRÌNH			
TT	TÊN HẠNG MỤC	SỐ TẦNG	GHI CHÚ
1	NHÀ HÀNH CHÍNH KỸ THUẬT NGHIỆP VỤ, KHÁM KHÁM VÀ ĐIỀU TRỊ NỘI TRÚ, NGOẠI TRÚ		
2	CỔNG CHÍNH		
3	NHÀ BẢO VỆ CỔNG CHÍNH		
4	SÂN ĐƯỜNG NỘI BỘ		
5	GARA ÔTÔ		
6	BỂ NƯỚC SINH HOẠT		
7	BỂ NƯỚC PHÒNG CHÁY		
8	BỂ XỬ LÝ NƯỚC THẢI CẢI TẠO GIAI ĐOẠN NÀY	1	CẢI TẠO GIAI ĐOẠN NÀY
9	LÒ ĐỐT CHẤT THẢI RẮN		
10	NHÀ ĐỂ XE BỆNH NHÂN		
11	TRẠM BIẾN ÁP		
12	NHÀ BẢO VỆ CỔNG PHỤ		
13	CỔNG PHỤ		
14	QUẦY BÁN THUỐC		
15	CÂY XANH VÀ CÂY CÁCH LY, BÓNG MÁT		

CÔNG TY CỔ PHẦN XÂY DỰNG PHÁT TRIỂN TRƯỜNG PHÚC

ĐÃ THẨM TRA

Số:.....

Ngày.....tháng.....năm 20.....

Người thẩm tra:.....

CÔNG TY TNHH TÀI NGUYÊN VÀ MÔI TRƯỜNG MINH HOÀNG

BẢN VẼ HOÀN CÔNG

Ngày..... tháng..... năm 20.....

Người lập	Chỉ huy trưởng công trình	Tư vấn giám sát trường
	<i>[Signature]</i>	<i>[Signature]</i>

GHI CHÚ CẢI TẠO: BỂ SỐ XỬ LÝ NƯỚC THẢI SỐ 8

- PHÁ DỠ 2 NGĂN CHỨA CỦA BỂ (XEM CHI TIẾT BẢN VẼ THẢO DŨ); LÀM MỚI LẠI PHẦN BỂ NÀY ĐẢM BẢO ĐỦ DUNG TÍCH VÀ KHẢ NĂNG CHỊU LỰC CỦA HỆ THỐNG XỬ LÝ NƯỚC THẢI MỚI
- PHƯƠNG ÁN THI CÔNG MÓNG BỂ NGÂM: VÌ NỀN ĐẤT HIỆN CÓ LÀ VÙNG Bùn NÊN SỬ DỤNG CỬ LASER ĐỂ THI CÔNG TƯỜNG CHẤN
- PHÁ DỠ 2 NGĂN CHỨA ĐOẠN TRỰC 1-3; LÀM MỚI PHẦN BỂ NÀY ĐẢM BẢO DUNG TÍCH VÀ KHẢ NĂNG CHỊU LỰC CỦA HỆ THỐNG XỬ LÝ NƯỚC THẢI MỚI
- PHƯƠNG ÁN THI CÔNG MÓNG BỂ NGÂM: VÌ NỀN ĐẤT HIỆN CÓ LÀ VÙNG ĐẤT CÁT, VÀ RỤNG, VỚI CHIỀU SÂU CỦA BỂ LÀ 3M NÊN ĐƠN VỊ TƯ VẤN ĐỀ XUẤT PHƯƠNG ÁN CỬ LARSEN ĐỂ LÀM TƯỜNG CHẤN ĐẤT KHI THI CÔNG PHẦN THÒ BỂ
- SAU KHI THI CÔNG HOÀN THIỆN PHẦN BỂ MỚI THỰC HIỆN CHỐNG THẤM TOÀN BỘ PHẦN MẶT TRONG CỦA BỂ XỬ LÝ CẢ PHẦN CỬ VÀ PHẦN MỚI; CHỐNG THẤM BẰNG SIKA THEO ĐÚNG QUY TRÌNH QUY PHẠM
- LÀM MỚI TỒN CHE HỆ THỐNG THIẾT BỊ XỬ LÝ (XEM CHI TIẾT BẢN VẼ MÃI TỒN)

CHỦ ĐẦU TƯ - PROJECT OWNER:

BỆNH VIỆN Y DƯỢC CỔ TRUYỀN
TỈNH QUẢNG BÌNH

TÊN CÔNG TRÌNH - PROJECT NAME:

SỬA CHỮA, NÂNG CẤP HỆ THỐNG
XỬ LÝ NƯỚC THẢI BỆNH VIỆN

HẠNG MỤC CÔNG TRÌNH - PROJECT:

ĐỊA ĐIỂM - LOCATION: TP. ĐỒNG HỚI - QUẢNG BÌNH
ĐƠN VỊ TƯ VẤN THIẾT KẾ: DESIGNED BY:

PHONG DƯƠNG
CÔNG TY TNHH TƯ VẤN XÂY DỰNG
PHONG DƯƠNG CO., LTD
128 Bà Triệu - Đồng Hới - Quảng Bình
ĐT: 0985.111.995 - Email: phongduongqb.co.ltd@gmail.com

TINHH
TU VẤN XÂY DỰNG
HONG DUONG

KS. LÊ MAU THINH
CHỦ NHIỆM DỰ ÁN - KIỂM

[Signature]

KTS. BUI QUỐC VƯƠNG
CHỦ TRÌ THIẾT KẾ

[Signature]

KTS. BUI QUỐC VƯƠNG
CHỦ TRÌ KẾT CẤU + THIẾT KẾ

[Signature]

KS. PHAN THANH BÌNH
TÊN BẢN VẼ - DRAWING NAME:

MẶT BẰNG ĐỊNH VỊ BỂ

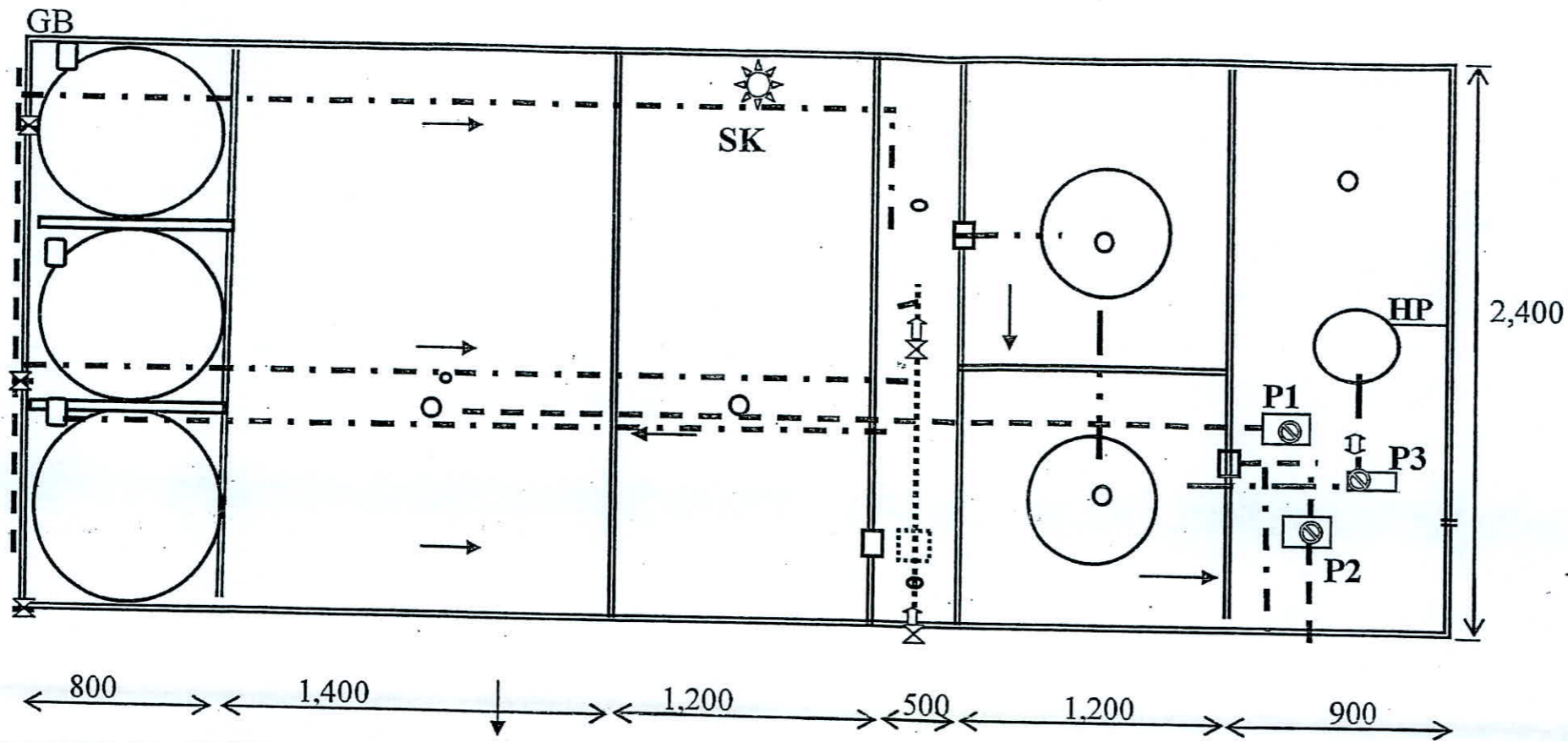
LẦN SỬA	NỘI DUNG SỬA	NGÀY
△		

SỐ HIỆU BẢN VẼ: BN-01A

GIAI ĐOẠN: T.K.T.C

PHÁT HÀNH: 2020

0



LH	Lọc hấp phụ, D 600; H _{max} 1,200	01	CT3/Comp.	P2	Bơm sau xử lý, CS 0,35 kw. H _{max} 27m	01	Italia Tech.
↔	Van một chiều D48	01	PVC/Đồng	P1	Bơm nước nguồn 0,35 kw. H _{max} 27m	01	Italia Tech.
↕	Van kèm van 1 chiều D21	03	Taiwan	No.	Danh mục	Số lượng có trong kho	
SK	Máy sục khí nhúng chìm, 1 HP, 220 V	01	SUS 304			PHÁT THIÊN	
Cr	Lọc Cartrigd, loại 7 lõi sợi, 40 inch	01	EWARA			ĐÃ THẨM TRA	
P3	Bơm bùn; CS 350 w	01	Italia Tech.			Số:	

Ngày.....tháng.....năm .
 Người thẩm tra:.....

MẶT BẰNG SƠ ĐỒ ĐƯỜNG ỐNG NƯỚC THẢI CHUNG

CÔNG TY TNHH TÀI NGUYÊN VÀ MÔI TRƯỜNG MINH HOÀNG

BẢN VẼ HOÀN CÔNG
 Ngày..... tháng..... năm 20....

Người lập	Chỉ huy trưởng công trình	Tư vấn giám sát tr.

CHỦ ĐẦU TƯ - PROJECT OWNER:
 BỆNH VIỆN Y DƯỢC CỔ TRUYỀN
 TỈNH QUẢNG BÌNH

TÊN CÔNG TRÌNH - PROJECT NAME:
 SỬA CHỮA, NÂNG CẤP HỆ THỐNG
 XỬ LÝ NƯỚC THẢI BỆNH VIỆN

HẠNG MỤC CÔNG TRÌNH - PROJECT:

ĐỊA ĐIỂM - LOCATION: TP. ĐỒNG HỚI - QUẢNG BÌNH
 ĐƠN VỊ TƯ VẤN THIẾT KẾ: DESIGNED BY:

PHONG DUONG
 CÔNG TY TNHH TƯ VẤN XÂY DỰNG
 PHONG DUONG CO., LTD
 120-Bà Triệu - Đồng Hới - Quảng Bình
 Đt: 0965.111.996 - Email: phongduongqb.co.ltd@gmail.com

GIÁM ĐỐC
 K.S. LÊ MẬU THÌNH

CHỦ NHIỆM DỰ ÁN + KIỂM

KTS. BÙI QUỐC VƯƠNG
 CHỦ TRÌ THIẾT KẾ

KTS. BÙI QUỐC VƯƠNG
 CHỦ TRÌ KẾT CẤU + THIẾT KẾ

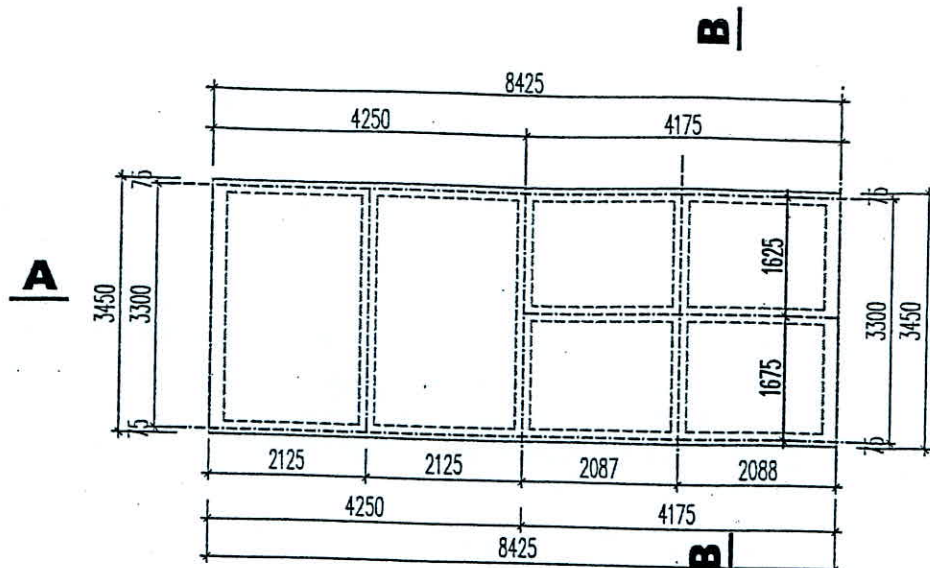
K.S. PHAN THANH BÌNH
 TÊN BẢN VẼ - DRAWING NAME:

MẶT BẰNG SƠ ĐỒ ĐƯỜNG ỐNG
 NƯỚC THẢI CHUNG

LẦN SỬA	NỘI DUNG SỬA	NGÀY
△		

SỐ HIỆU BẢN VẼ CN: 04.

GIẢI ĐOẠN: T.K.T.C
 PHÁT HÀNH: 2020





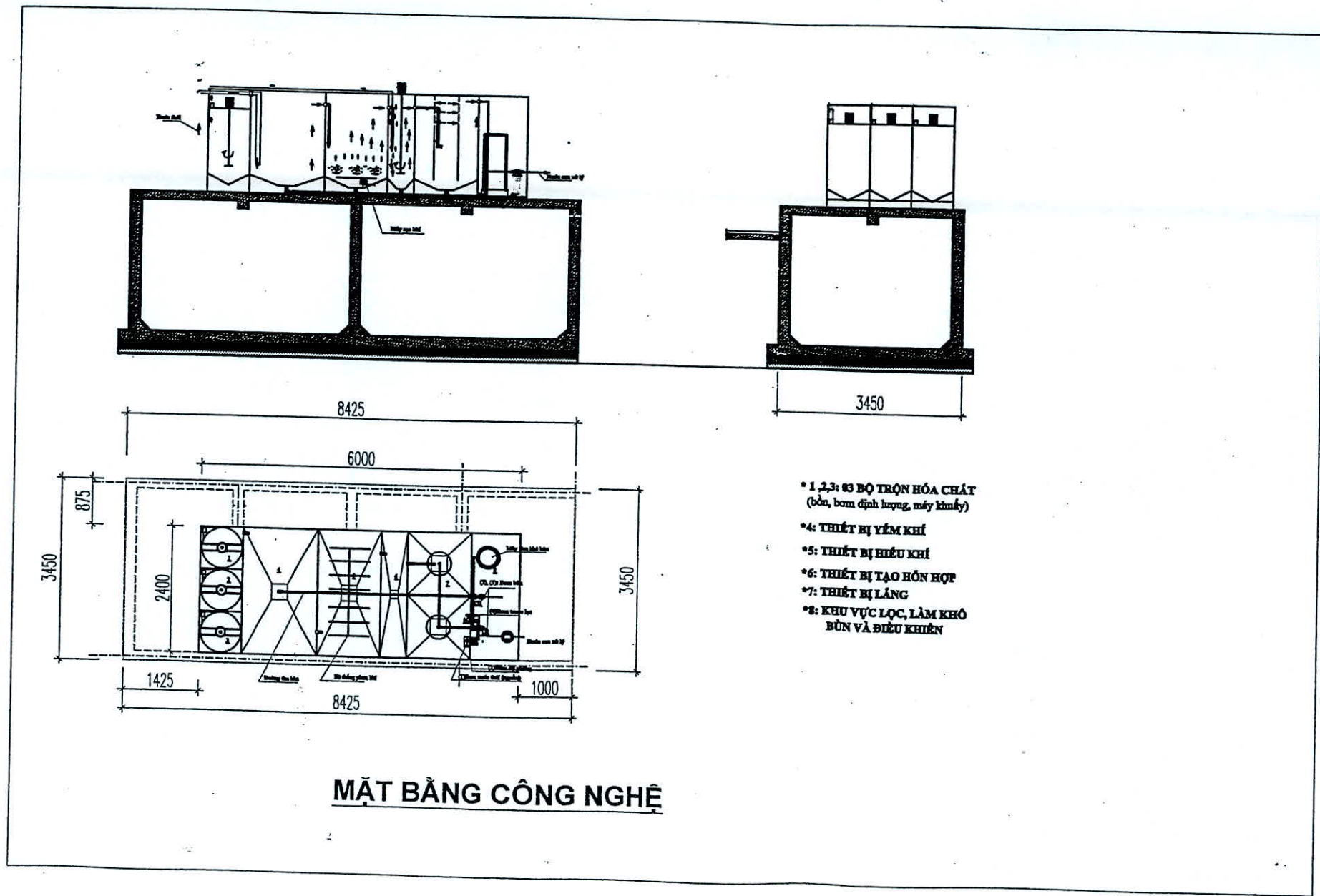
MẶT BẰNG NẬP BÊ

CÔNG TY TNHH TÀI NGUYÊN VÀ MÔI TRƯỜNG MINH HÒA

BẢN VẼ HOÀN CÔNG

Ngày..... tháng..... năm 20....

Người lập	Chỉ huy trưởng công trình	Tư vấn giám sát trưởng
		



MẶT BẰNG CÔNG NGHỆ

- * 1, 2, 3: **BUỘ TRỘN HÓA CHẤT**
(bồn, bơm định lượng, máy khuấy)
- * 4: **THIẾT BỊ YẾM KHÍ**
- * 5: **THIẾT BỊ HIẾU KHÍ**
- * 6: **THIẾT BỊ TẠO HỒN HỢP**
- * 7: **THIẾT BỊ LẮNG**
- * 8: **KHU VỰC LỌC, LÀM KHÔ BÙN VÀ ĐIỀU KHIỂN**

CHỦ ĐẦU TƯ - PROJECT OWNER:
BỆNH VIỆN Y DƯỢC CỔ TRUYỀN TỈNH QUẢNG BÌNH

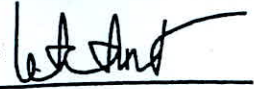
TÊN CÔNG TRÌNH - PROJECT NAME:
SỬA CHỮA, NÂNG CẤP HỆ THỐNG XỬ LÝ NƯỚC THẢI BỆNH VIỆN Y DƯỢC CỔ TRUYỀN TỈNH QUẢNG BÌNH

HẠNG MỤC CÔNG TRÌNH - PROJECT:

ĐỊA ĐIỂM - LOCATION: MINH HÒA - QUẢNG BÌNH
ĐƠN VỊ TƯ VẤN THIẾT KẾ: DESIGNED BY:



CÔNG TY TNHH TƯ VẤN XÂY DỰNG
PHONG DUONG CO., LTD
120 Bà Triệu - Đồng Hới - Quảng Bình
ĐT: 0985.111.996 - Email: phongduongqb.co.ltd@gmail.com
GIÁM ĐỐC


KS. LÊ MẬU THỊNH

CHỦ NHIỆM DỰ ÁN + KIỂM


THS.KTS. NGUYỄN ĐỨC HÙNG
CHỦ TRÌ THIẾT KẾ


THS.KTS. NGUYỄN ĐỨC HÙNG
THIẾT KẾ - DESIGN BY:

TÊN BẢN VẼ - DRAWING NAME:

lịch sửa	nội dung sửa	ngày
△		

sẽ hiệu b?n v? **BN:04**
giai ?o?n: t.k.t.c