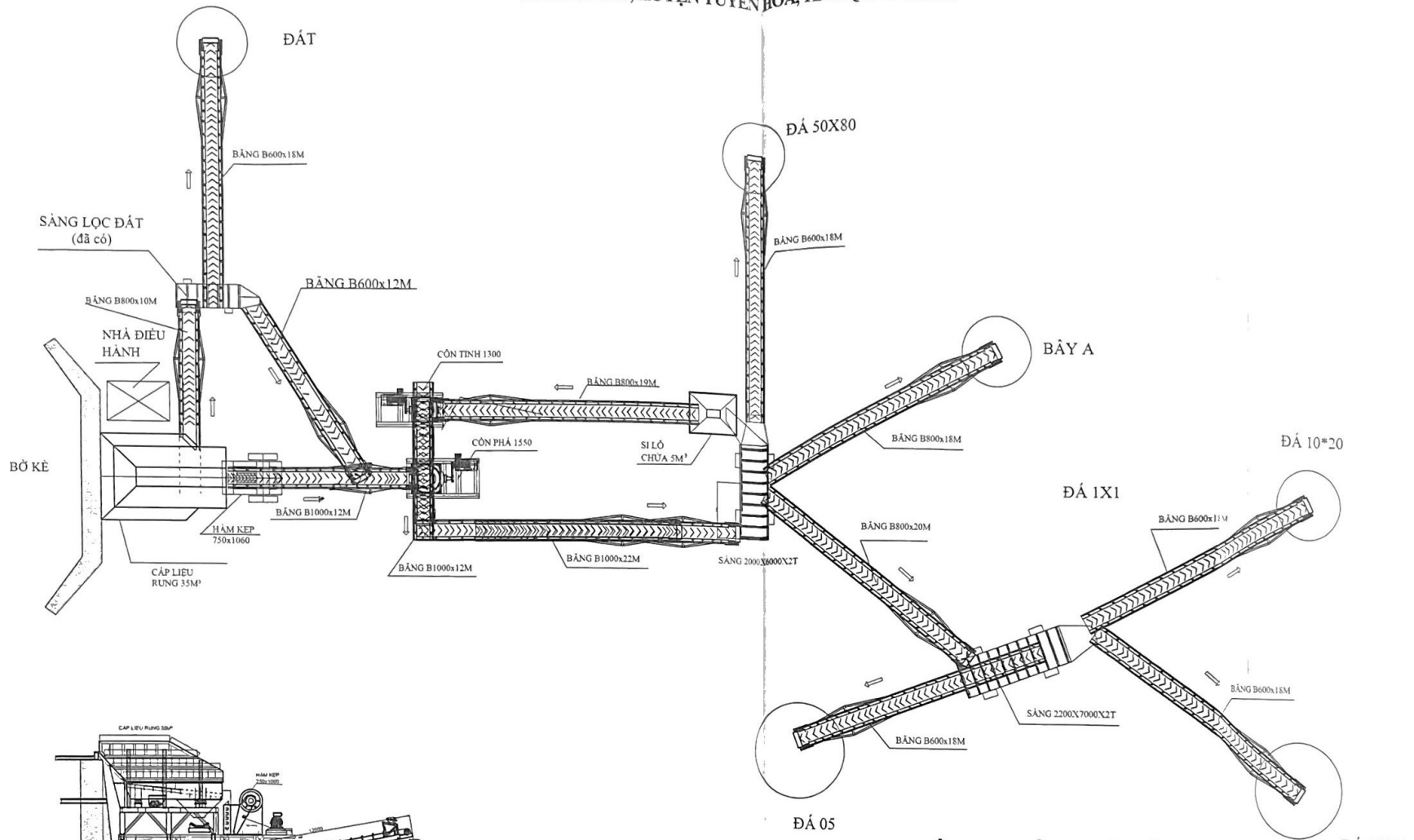
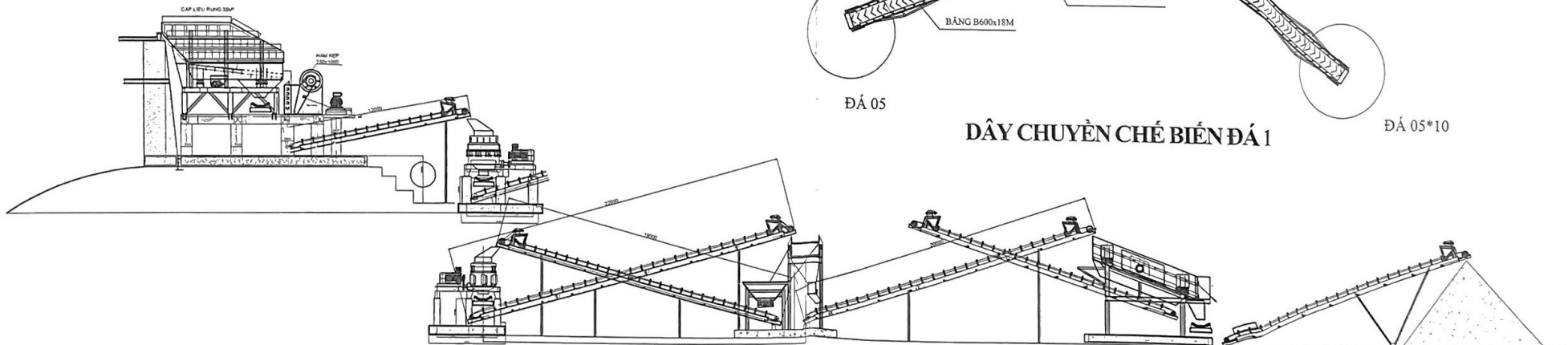


# PHỤ LỤC

**SƠ ĐỒ DÂY CHUYỀN CHẾ BIẾN ĐÁ CÔNG SUẤT 250T/h**  
 DỰ ÁN: KHAI THÁC MỎ ĐÁ VÔI LÀM VẬT LIỆU XÂY DỰNG THÔNG THƯỜNG TẠI LÈN CỤT TÀI,  
 XÃ ĐỨC HÓA, HUYỆN TUYÊN HÓA, TỈNH QUẢNG BÌNH

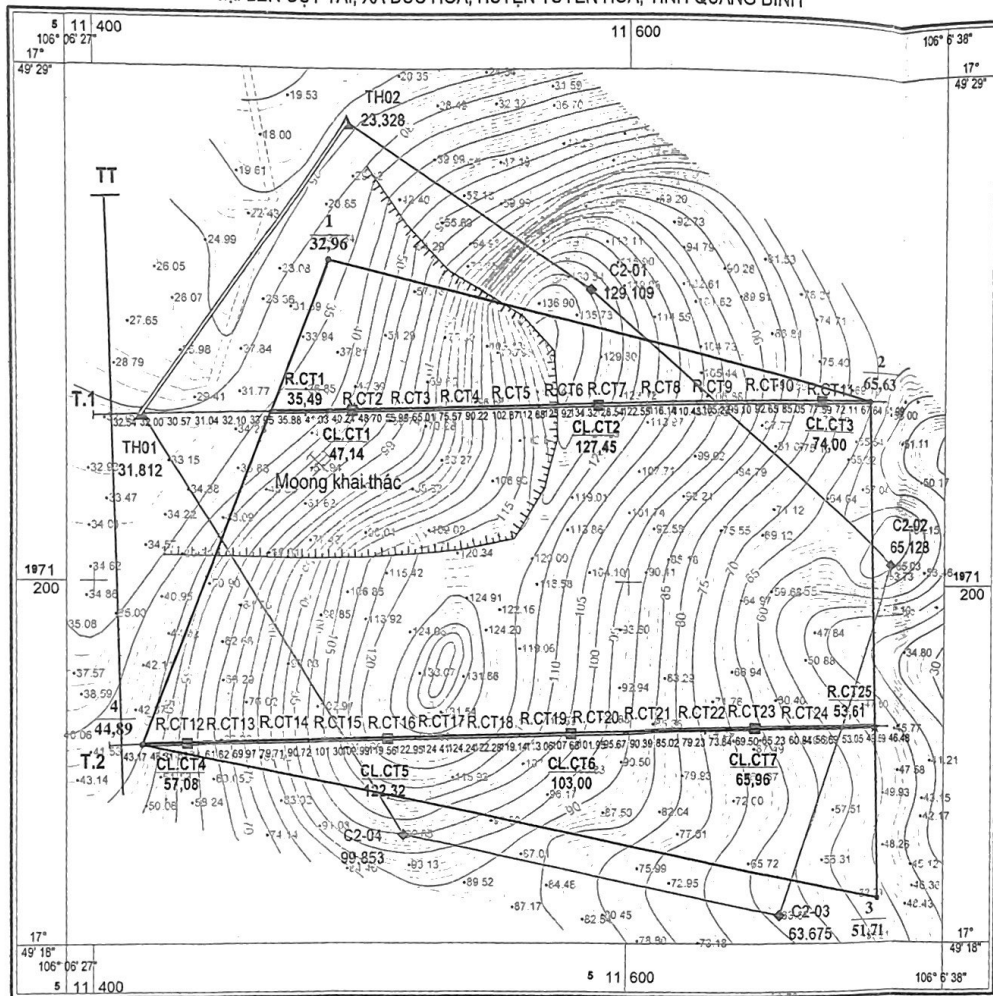


**DÂY CHUYỀN CHẾ BIẾN ĐÁ 1**



**DÂY CHUYỀN CHẾ BIẾN ĐÁ 2**

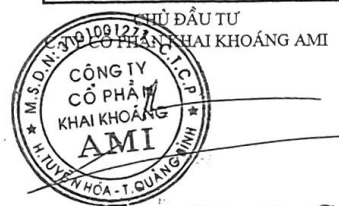
**BẢN ĐỒ ĐỊA HÌNH VÀ CÔNG TRÌNH**  
**MỎ ĐÁ VÔI LÀM VẬT LIỆU XÂY DỰNG THÔNG THƯỜNG**  
**TẠI LÊN CỤT TAI, XÃ ĐỨC HOÁ, HUYỆN TUYÊN HOÁ, TỈNH QUẢNG BÌNH**



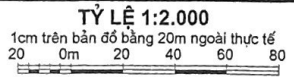
**CHỈ DẪN**

- TH02 23.328 Điểm GPS Số hiệu 23.328 Độ cao
- Cảnh khởi tính
- C2-01 129.109 Điểm đường sườn kinh vĩ Số hiệu 129.109 Độ cao
- Cảnh đường sườn kinh vĩ
- TT Tuyến trực thăm dò
- T.1 Tuyến ngang thăm dò và số hiệu
- CL.CT2 127.45 Vị trí lấy mẫu cơ lý khối Số hiệu 127.45 Độ cao
- R.CT5 101.16 Vị trí thi công trình hào rãnh độ cao Số hiệu 101.16
- 51.11 Điểm độ cao
- 40 Đường đồng mức và giá trị độ cao
- 2 65.63 Điểm đo thu công trình Số hiệu 2 65.63
- Moong khai thác
- Ranh giới khu vực thăm dò

<b>LIÊN ĐOÀN ĐỊA CHẤT BẮC TRUNG BỘ</b>		
<b>ĐOÀN ĐỊA CHẤT 406</b>		
Báo cáo kết quả thăm dò khoáng sản mỏ đá vôi làm vật liệu xây dựng thông thường tại Lèn Cụt Tai, xã Đức Hoá, huyện Tuyên Hoá, tỉnh Quảng Bình		
Bản vẽ số: 1	Tỷ lệ 1: 2.000	Năm 2016
Tên bản vẽ: <b>BẢN ĐỒ ĐỊA HÌNH VÀ CÔNG TRÌNH</b>		
Người thành lập		Trương Viết Tiến
Chủ biên		Lê Như Lợi
Đoàn trưởng		Ngô Hải Đăng



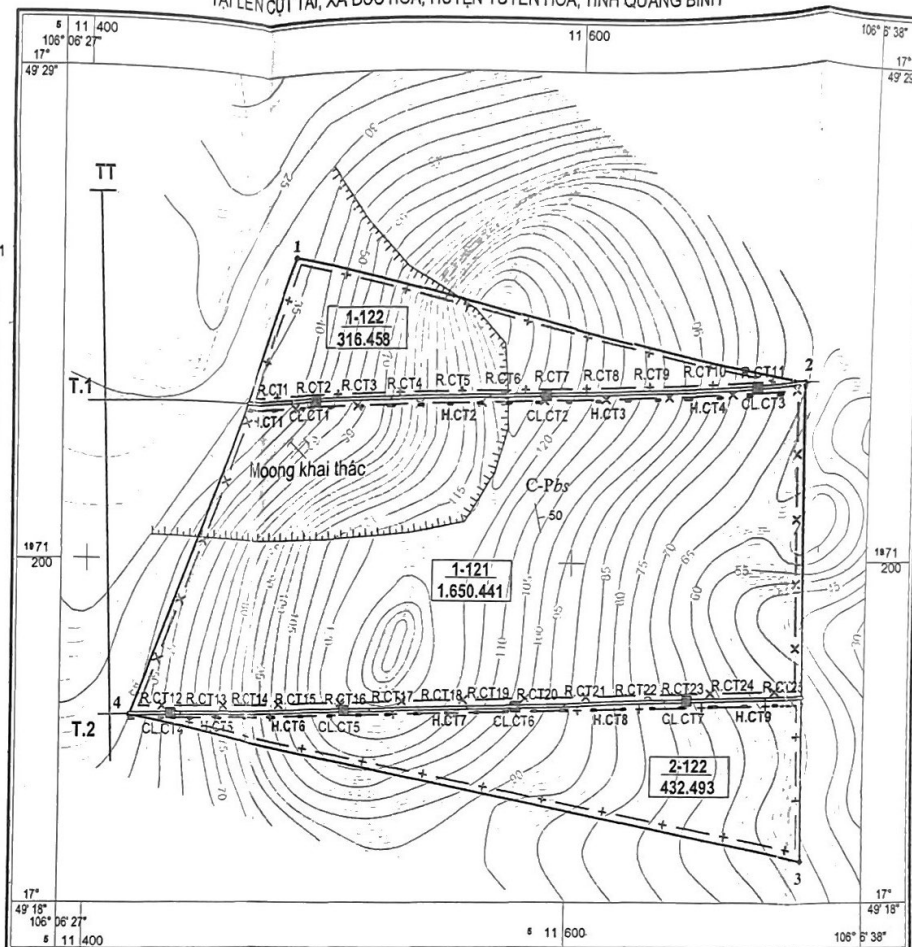
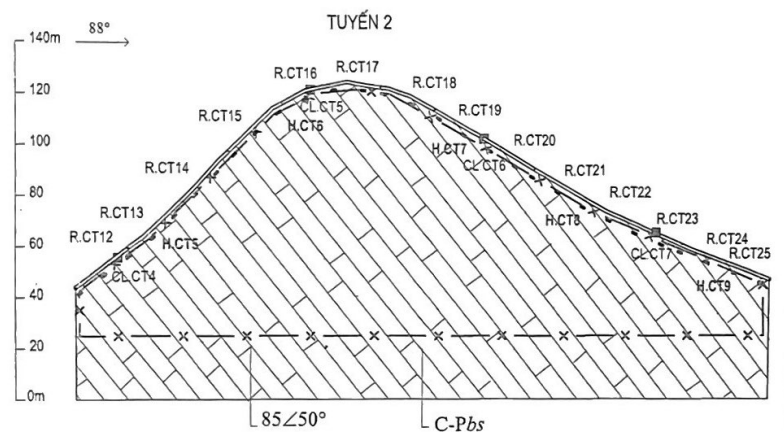
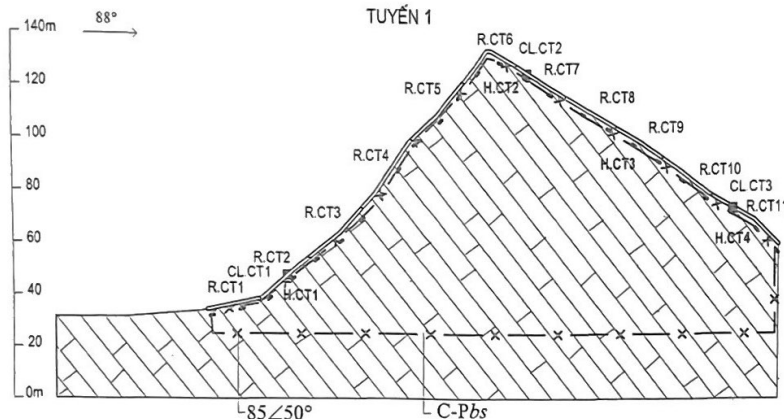
*Trần Hữu Tô Ni*



# BÌNH ĐỒ PHÂN KHỐI TÍNH TRỮ LƯỢNG

MỎ ĐÁ VÔI LÀM VẬT LIỆU XÂY DỰNG THÔNG THƯỜNG  
TẠI LÊN CỤT TÀI, XÃ ĐỨC HOÁ, HUYỆN TUYẾN HOÁ, TỈNH QUẢNG BÌNH

MẶT CẮT ĐỊA CHẤT VÀ PHÂN KHỐI TÍNH TRỮ LƯỢNG



- CHỈ DẪN**
- HỆ TẦNG BẮC SƠN**
- C-Pbs Đá vôi phân lớp dày đến khối
  - TT Tuyến trực thăm dò
  - T1 Tuyến ngang thăm dò và số hiệu
  - R.CT9 Vị trí lấy mẫu rãnh và số hiệu
  - CLCT2 Vị trí lấy mẫu cơ lý khối và số hiệu
  - H.CT8 H.CT9 Vị trí lấy mẫu hóa rãnh và số hiệu
  - Đá vôi
  - 85°50' Thể nằm và góc dốc
  - Moong khai thác
  - Ranh giới tính trữ lượng cấp 121
  - Ranh giới tính trữ lượng cấp 122
  - 2-122 432.493 Tên khối-cấp trữ lượng Trữ lượng tính bằng m<sup>3</sup>
  - Ranh giới thăm dò

CHỦ ĐẦU TƯ  
C.TY CỔ PHẦN  
KHOÁNG AMI

**TỶ LỆ 1:2.000**  
1cm trên bản đồ bằng 20m ngoài thực tế



Trần Hữu Tô Ni

**LIÊN ĐOÀN ĐỊA CHẤT BẮC TRUNG BỘ**  
**ĐOÀN ĐỊA CHẤT 406**

Báo cáo kết quả thăm dò khoáng sản mỏ đá vôi làm vật liệu xây dựng thông thường tại Lên Cụt Tài, xã Đức Hoà, huyện Tuyên Hoá, tỉnh Quảng Bình		
Bản vẽ số: 6	Tỷ lệ 1: 2.000	Năm 2016
Tên bản vẽ: BÌNH ĐỒ PHÂN KHỐI TÍNH TRỮ LƯỢNG		
Người thành lập	<i>[Signature]</i>	Nguyễn Trung Hiếu
Chủ biên	<i>[Signature]</i>	Lê Như Lợi
Đoàn trưởng	<i>[Signature]</i>	Ngô Hải Đăng



