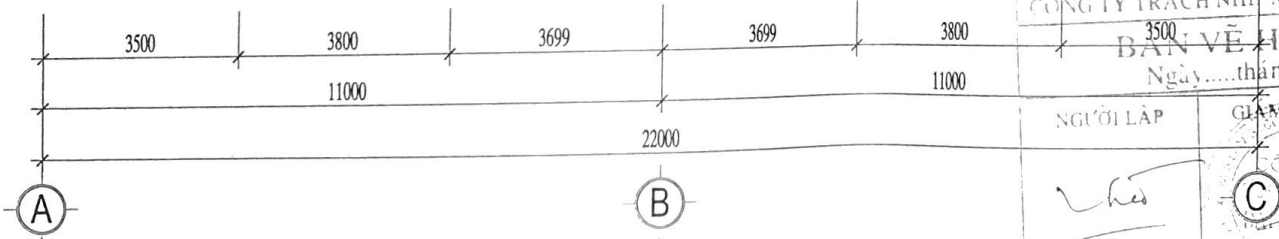
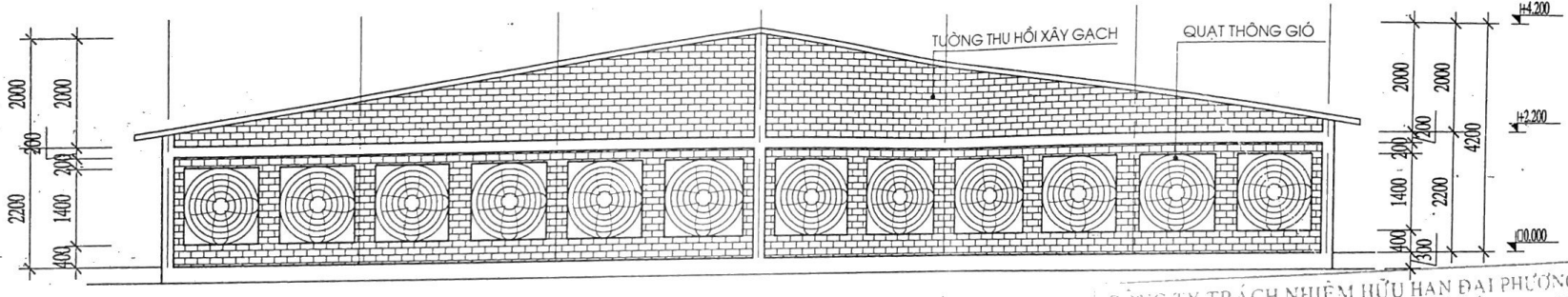


**MẶT ĐỨNG TRỰC A-C**



**MẶT ĐỨNG LỖ QUẠT THÔNG GIÓ TRỰC A-C**

UBND HUYỆN BỐ TRẠCH  
PHÒNG KINH TẾ VÀ HẠ TẦNG

**HỒ SƠ ĐÃ THẨM ĐỊNH**

Theo kết quả thẩm định số: .../MTD-KT&HT

Ngày.....tháng.....năm 20.....

Người thẩm định:.....

Ngày.....tháng.....năm 20.....

CÔNG TY TRÁCH NHIỆM HỮU HẠN ĐẠI PHƯƠNG

**BẢN VẼ HOÀN CÔNG**

Ngày.....tháng.....năm 2022

NGƯỜI LẬP	GIÁM ĐỐC	TƯ VẤN GIÁM SÁT
<i>[Signature]</i>	<i>[Signature]</i>	<i>[Signature]</i>

CƠ QUAN PHÊ DUYỆT:  
ỦY BAN NHÂN DÂN HUYỆN BỐ TRẠCH

HỢP TÁC XÃ NÔNG NGHIỆP  
HỢP TÁC XÃ CÔNG NGHỆ CAO VỎ THUẦN

*[Signature]*

CÔNG TRÌNH:  
TRANG TRẠI NÔNG NGHIỆP CÔNG NGHỆ  
CAO TỔNG HỢP CỦA HỢP TÁC XÃ NN  
CÔNG NGHỆ CAO VỎ THUẦN

HẠNG MỤC:  
CHƯƠNG TRẠI CHĂN NUÔI

ĐỊA ĐIỂM:  
XÃ TÂY TRẠCH, HUYỆN BỐ TRẠCH  
TỈNH QUẢNG BÌNH



ĐƠN VỊ THIẾT KẾ  
CÔNG TY TNHH TKVT QUẢNG BÌNH

ĐC: T. THỎAN LÃO, BỐ TRẠCH, QUẢNG BÌNH  
ĐT: 082.370057 - FAX: 082.370067

CÔNG TY  
TRÁCH NHIỆM HỮU HẠN  
ĐẠI PHƯƠNG

P. GIÁM ĐỐC: *[Signature]*

CTK. TRÚC: *[Signature]*

CTK. CẦU: *[Signature]*

THIẾT KẾ: *[Signature]*

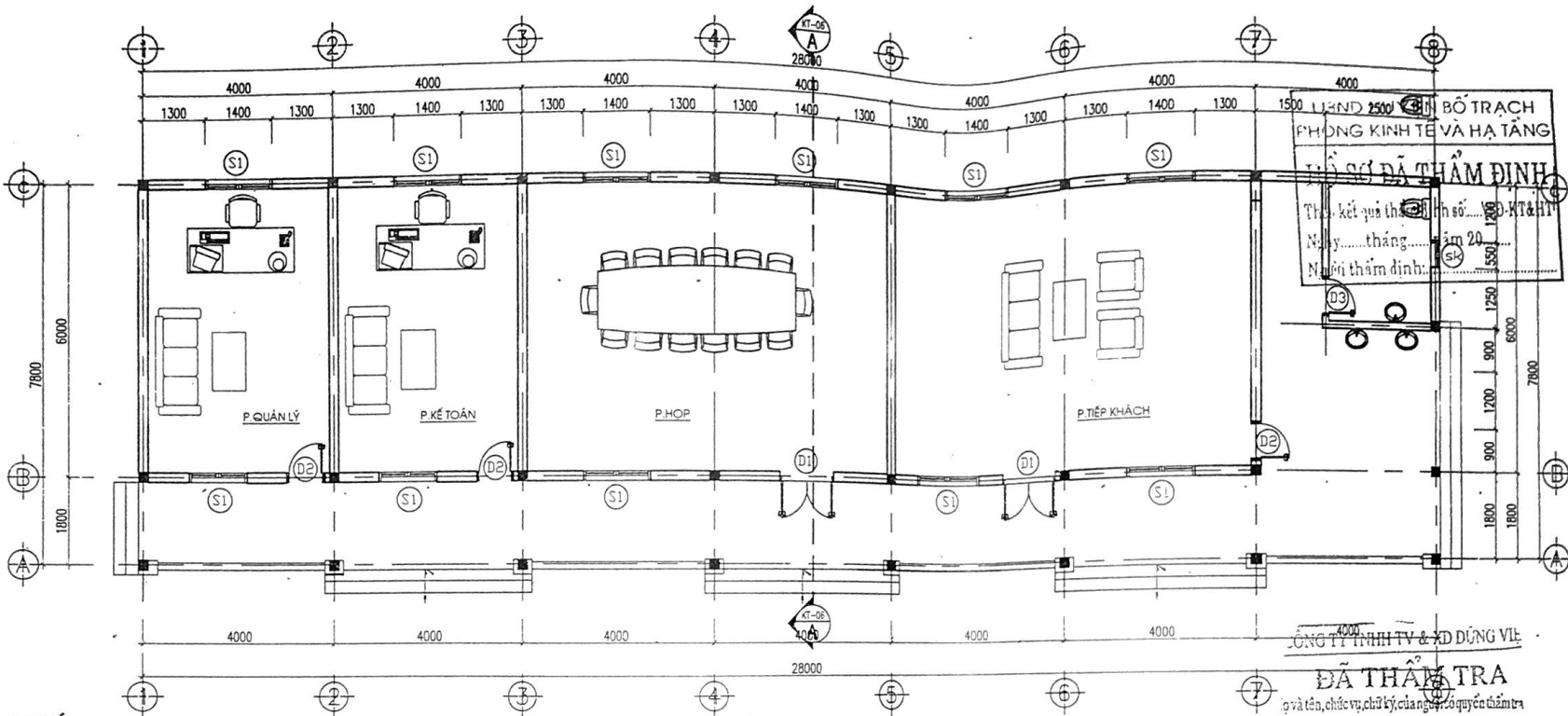
GIẢI ĐOẠN THỰC HIỆN

**HỒ SƠ CẤP PHÉP XÂY DỰNG**

TÊN BẢN VẼ:

MẶT ĐỨNG TRỰC

TỶ LỆ	NGÀY	H. SỐ	BẢN VẼ
1/1	/2021		BV: 05
A3			



**II CHÚ :**

- HẪN TƯỜNG ỐP GẠCH GRANIT (600x150)
- LÊN LÁT GẠCH GRANIT (600x600)
- VỮA LÁT NỀN MÁC #75, DÀY 30
- ÉTÔNG ĐÁ 20 x 40 MÁC 100 DÀY 100
- ỚP ĐÁ 40x60 CHÈN ĐÁ 0x40
- ẨM CHẬT DÀY 400, K=0,95
- ỚP ĐẤT TỰ NHIÊN ĐẦM KỸ, K=0,90
- ỜNG NGOÀI BẢ MASTIC, SƠN NƯỚC 3 LỚP OẠI NGOÀI TRỜI
- RÁT VỮA MÁC #75, DÀY 15.
- ỜNG XÂY GẠCH ỚNG DÀY 220, VỮA XÂY MÁC #75
- RÁT VỮA MÁC #75, DÀY 15.
- Ầ MASTIC, SƠN NƯỚC 3 LỚP LOẠI TRONG NHÀ

**MẶT BẰNG NHÀ QUẢN LÝ TL: 1/100**

DIỆN TÍCH XÂY DỰNG: 228.7M<sup>2</sup>  
TỔNG DIỆN TÍCH SÀN: 296.0M<sup>2</sup>

- N3 - NỀN VỆ SINH LÁT GẠCH GRANIT NHẦM (300x300)
  - BÊTÔNG ĐÁ 10 x 20 MÁC #200, DÀY 100
  - LỚP ĐÁ 40x60 CHÈN ĐÁ 0x40
  - ĐẦM CHẬT DÀY 400, K=0.95
  - LỚP ĐẤT TỰ NHIÊN ĐẦM KỸ, K=0.90

- T2 - TƯỜNG TRONG XÂY GẠCH ỚNG DÀY 150, VỮA XÂY MÁC #75
  - TRÁT VỮA MÁC #75, DÀY 15.
  - BẢ MASTIC, SƠN NƯỚC 3 LỚP LOẠI TRONG NHÀ

- T3 - TƯỜNG VỆ SINH ỐP GẠCH CERAMIC (300x600) CAO 2000
  - TRÁT VỮA MÁC #75, DÀY 15.
  - TƯỜNG XÂY GẠCH ỚNG DÀY 150, VỮA XÂY MÁC #75

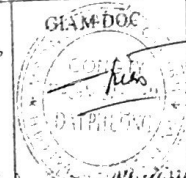
- SN - SẼ NỖ QUÉT FLINKOTE CHỐNG THẨM 3 LỚP
  - VỮA LĂNG NỀN, TẠO ĐỐC I=2% VỀ PHẪU THỦ, MÁC #75
  - CHỖ MÔNG NHẤT DÀY 30.
  - SÀN BÊTÔNG CỐT THÉP ĐÁ 10 x 20 MÁC 250, DÀY 100, 2
  - (XEM BẢN VẼ KẾT CẤU)

- M - MÃI LỚP TOLE MÀU MÀU ĐẬY 0.5mm
  - XÀ GỖ THÉP HỘP VUÔNG (40x80x2)mm, KC=950
  - BÀN KÈO THÉP HỘP (60x120x2.5)mm
  - XÂY TƯỜNG THU HỒI ĐỠ XÀ GỖ

CÔNG TY TNHH TV & XD DỰNG VIỆT  
**ĐÃ THẨM TRA**  
và tên, chức vụ, chữ ký của người thẩm tra

Ngày.....tháng.....năm20.....

NGƯỜI LẬP: *[Signature]* GIẢM ĐỌC: *[Signature]* T. V. AN GIAM



**CƠ QUAN PHÊ DUYỆT:**  
UBND HUYỆN BỐ TRẠCH

**CHỦ ĐẦU TƯ:**  
HỢP TÁC XÃ NÔNG NGHIỆP CÔNG NGHỆ CAO VỖ THUẬN

**CÔNG TRÌNH:**  
TRANG TRẠI NÔNG NGHIỆP CÔNG NGHỆ CAO TỔNG HỢP

**HẠNG MỤC:**  
NHÀ QUẢN LÝ

**ĐỊA ĐIỂM:**  
XÃ TÂY TRẠCH, HUYỆN BỐ TRẠCH, TỈNH QUẢNG BÌNH

**ĐƠN VỊ THIẾT KẾ:**  
CÔNG TY TNHH TV&XD QUẢNG BÌNH

ĐC. T. V. AN GIAM, TRƯỞNG BÀNH  
ĐT: 0376 342 123

**CÔNG TY TNHH TV & XD DỰNG VIỆT**

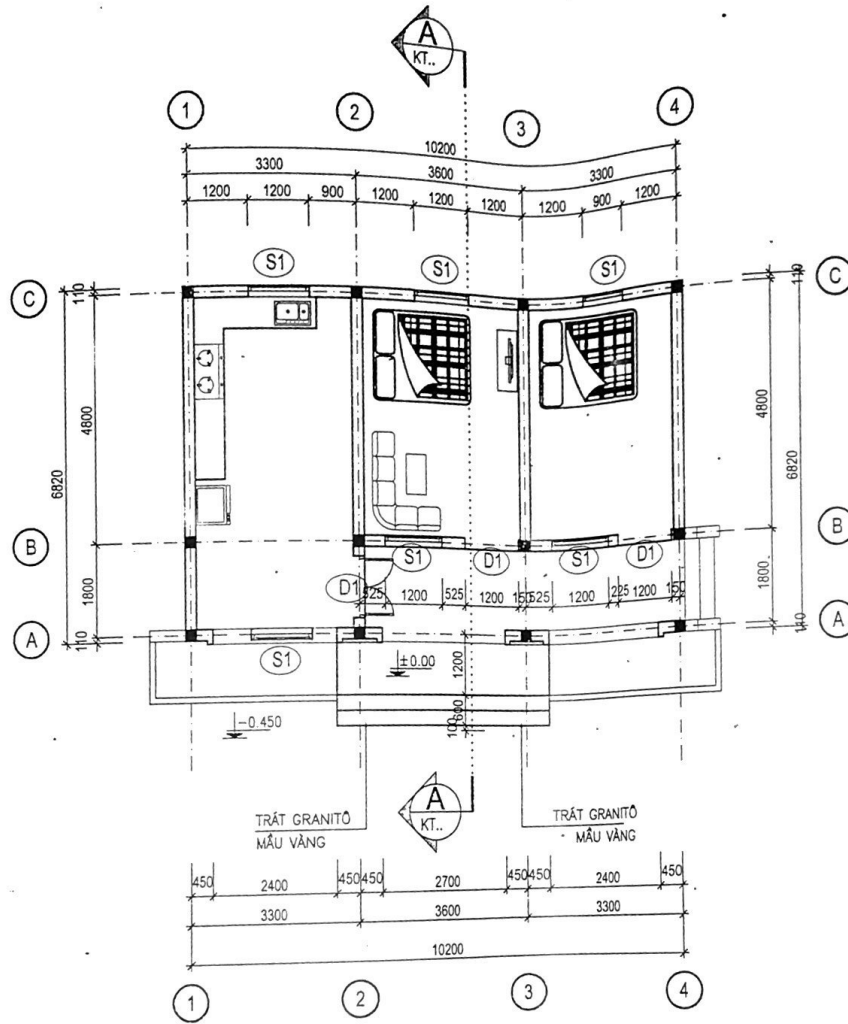
P. GIÁM BÁC: *[Signature]*  
P. GIÁM ĐỐC: *[Signature]*

CTK. TRƯC: *[Signature]*  
CTK. CẤU: HOÀNG TRỌNG HỮU *[Signature]*  
THIẾT KẾ: DƯƠNG MẠNH HỒNG *[Signature]*

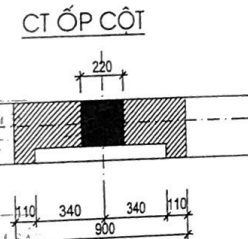
**GIẢI ĐOẠN THỰC HIỆN:**  
HỒ SƠ THIẾT KẾ CƠ SỞ

TÊN BẢN VẼ:  
MẶT BẰNG CÔNG TRÌNH

TỶ LỆ	NGÀY	H. SỐ	BẢN VẼ
1/1	2021		KT: 01
A3			



CÔNG TY TNHH TV & XD DỰNG VĨ  
**ĐÃ THẨM TRA**  
 Mọi vấn đề, chi tiết vui lòng liên hệ: 090 20 20 20  
 Ngày.....tháng.....năm 20.....



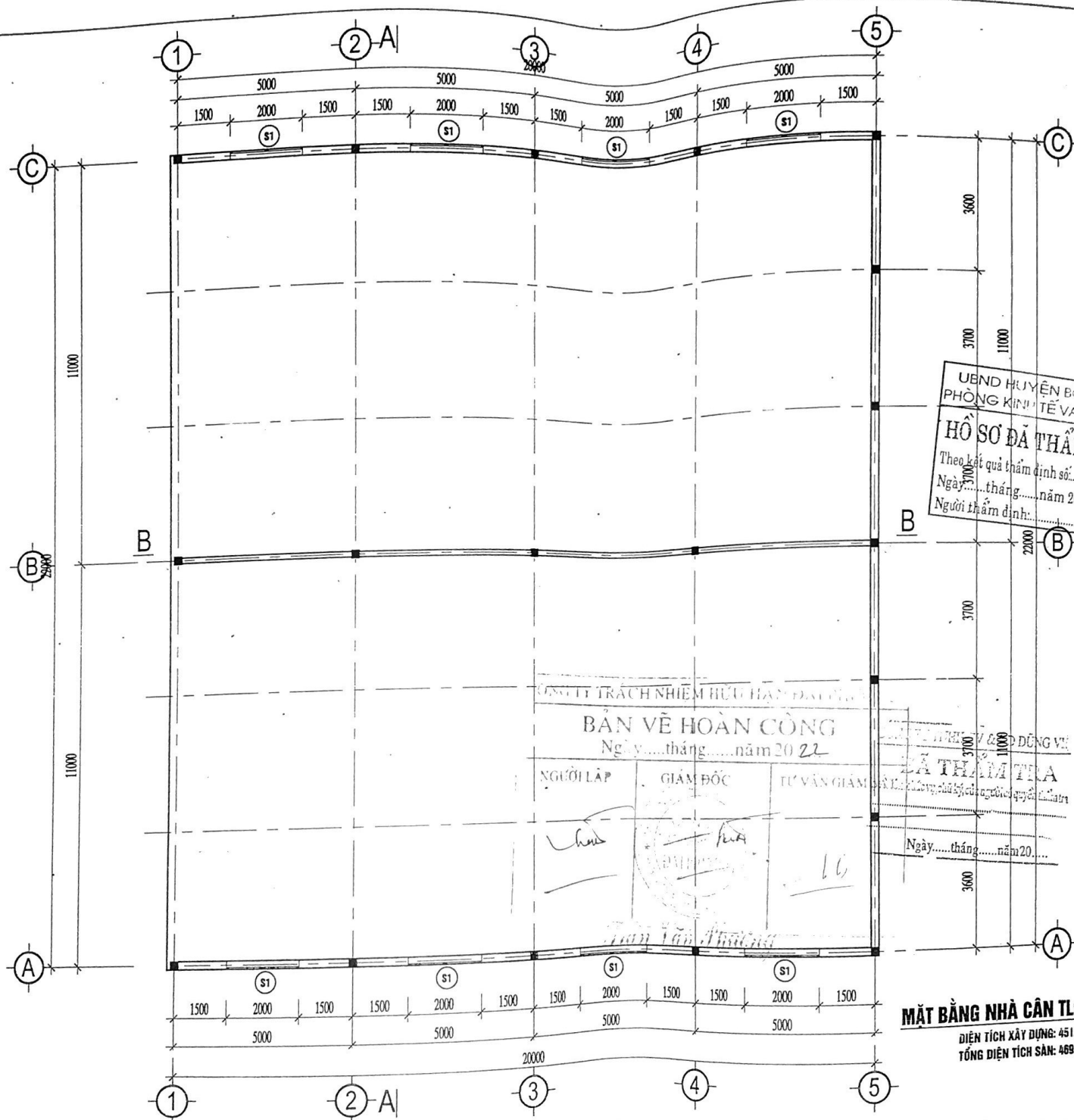
**MẶT BẰNG NHÀ TẦNG 1/100**  
 TRÁCH NHIỆM MÔ U HẠNH ĐÀ P  
 DIỆN TÍCH XÂY DỰNG: 71M<sup>2</sup>  
 TỔNG DIỆN TÍCH SÀN: 74M<sup>2</sup>  
**BẢN VẼ HOÀN CÔNG**  
 Ngày.....tháng.....năm 20 22

NGƯỜI LẬP	GIÁM ĐỐC	TƯ VẤN GIÁM
<i>[Signature]</i>	<i>[Signature]</i>	<i>[Signature]</i>
<i>Trần Văn Phương</i>		

- CHÚ THÍCH:**
- NỀN LÁT GẠCH CERAMIC (400 X 400) VỚI Vữa XM. MẮC 75, DÀY 20. MIẾT MẠCH BẰNG X.M TRẮNG
  - TƯỜNG XÂY GẠCH M75# D220 VỮA XM MẮC 75#
  - TƯỜNG NGOÀI CÁC HÀNG GẠCH CẦU NGANG XÂY GẠCH ĐẶC
  - MẶT TRONG VỮA XI MẮC 75# D15
  - TƯỜNG MẶT TRONG SƠN MÀU XANH DƯƠNG
  - TƯỜNG MẶT NGOÀI SƠN MÀU GHI SÁNG

CƠ QUAN PHÊ DUYỆT ỦY BAN NHÂN DÂN HUYỆN BỐ TRẠCH			
CHỦ ĐẦU TƯ HỢP TÁC XÃ NÔNG NGHIỆP CÔNG NGHỆ CAO VŨ THIỆN			
UBND HUYỆN BỐ TRẠCH PHÒNG KINH TẾ VÀ HẠ TẦNG			
<b>HỒ SƠ ĐÃ THẨM TRA</b> Theo kết quả thẩm định số.....KT&HT Ngày.....tháng.....năm 20..... Người thẩm định.....			
HẠNG MỤC: NHÀ Ở CÔNG NHÂN			
ĐỊA ĐIỂM XÃ TÂY TRẠCH, HUYỆN BỐ TRẠCH TỈNH QUẢNG BÌNH			
 ĐƠN VỊ THIẾT KẾ CÔNG TY TNHH TV&XD QUẢNG BÌNH			
ĐC. TK. TT. HOÀN CÔNG QUẢNG BÌNH Đ. QUANG BÌNH 122/122  P. GIÁM ĐỐC: <i>[Signature]</i> CT. K. TRÚC: <i>[Signature]</i> CT. K. CẦU: HOÀNG TRỌNG HIẾU <i>[Signature]</i> THIẾT KẾ: DƯƠNG MẠNH HỒNG <i>[Signature]</i>			
GIẢI ĐOẠN THỰC HIỆN <b>HỒ SƠ CẤP PHÉP XÂY DỰNG</b> TÊN BẢN VẼ: <b>MẶT BẰNG NHÀ Ở CÔNG NHÂN</b>			
TỶ LỆ	NGÀY	HD. SỐ	BẢN VẼ
1/1	AS	2021	KT: 01





UBND HUYỆN BỐ TRẠCH  
PHÒNG KINH TẾ VÀ HẠ TẦNG

**HỒ SƠ ĐÃ THẨM ĐỊNH**

Theo kết quả thẩm định số.../MTB-KT&HT  
Ngày...tháng...năm 20...  
Người thẩm định:.....

CÔNG TY TRÁCH NHIỆM HỮU HẠN ĐÀNG VĨ

**BẢN VẼ HOÀN CÔNG**

Ngày...tháng...năm 20 22

NGƯỜI LẬP:..... GIÁM ĐỐC:..... TƯ VẤN GIÁM TRA:.....

*Handwritten signatures and stamps in the approval table.*

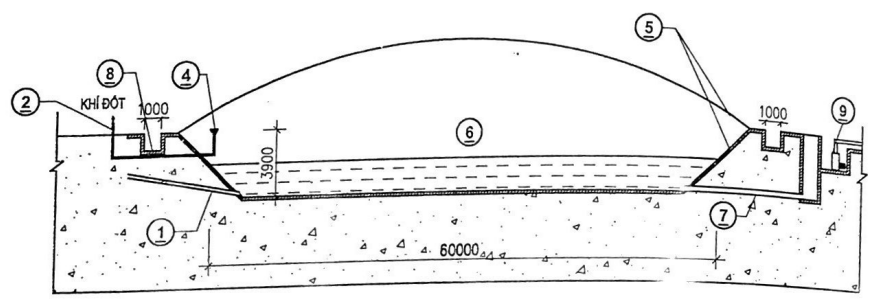
**MẶT BẰNG NHÀ CÂN TL: 1/100**

DIỆN TÍCH XÂY DỰNG: 451.3M<sup>2</sup>  
TỔNG DIỆN TÍCH SÀN: 469.1M<sup>2</sup>

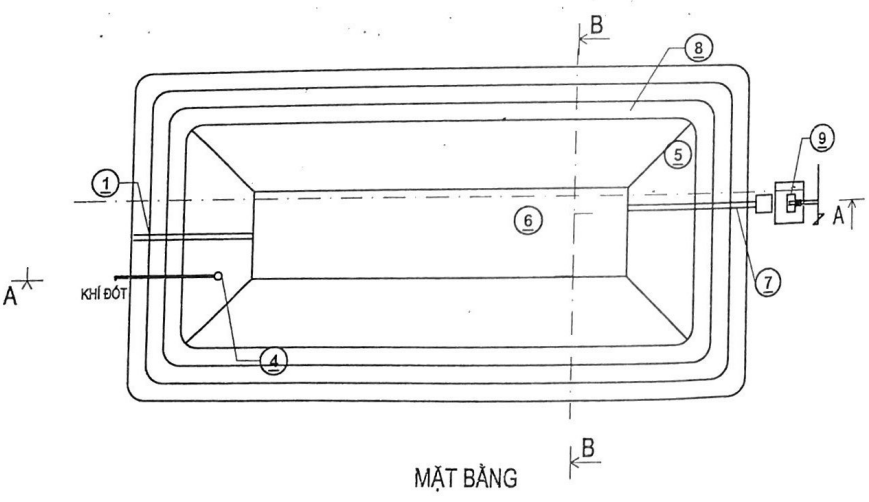
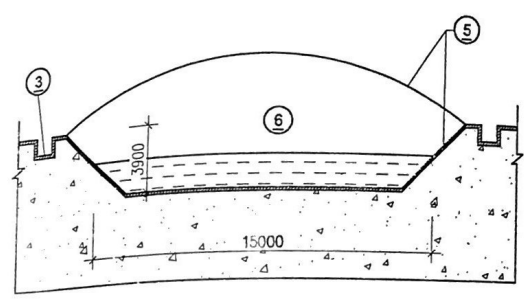
CƠ QUAN PHÊ DUYỆT: ỦY BAN NHÂN DÂN HUYỆN BỐ TRẠCH			
CHỦ ĐẦU TƯ: HỢP TÁC XÃ NÔNG NGHIỆP CÔNG NGHỆ CAO VỎ THUẦN			
CÔNG TRÌNH: TRANG TRẠI NÔNG NGHIỆP CÔNG NGHỆ CAO TỔNG HỢP			
HẠNG MỤC: NHÀ CÁN + KHO SẢN XUẤT PHẦN VI SINH			
ĐỊA ĐIỂM: XÃ TÂY TRẠCH, HUYỆN BỐ TRẠCH TỈNH QUẢNG BÌNH			
<p>ĐƠN VỊ THIẾT KẾ CÔNG TY TNHH TKKT QUẢNG BÌNH</p>			
ĐC. T.Đ. TT. HOÀN LẠO, BỐ TRẠCH, QUẢNG BÌNH ĐT: 092.277.1100			
P. GIÁM ĐỐC: <i>Trần Văn Khoa</i>			
CTK. TRƯC: <i>Nguyễn Văn Đức</i>			
CTK. CẤU: <i>Hoàng Trọng Hữu</i>			
THIẾT KẾ: <i>Dương Mạnh Hùng</i>			
GIAI ĐOẠN THỰC HIỆN: HỒ SƠ CẤP PHÉP XÂY DỰNG			
TÊN BẢN VẼ: MẶT BẰNG NHÀ CÁN			
TỶ LỆ	NGÀY	HĐ. SỐ	BẢN VẼ
1/1	7/2021		KT: 01
AS			

CHI TIẾT HẦM BIOGAS

MẶT CẮT A - A



MẶT CẮT B - B



GHI CHÚ

- ① ỚNG CẤP CHẤT, NƯỚC THẢI
- ② KHÍ THU BIOGAS
- ③ MƯƠNG NEO BÁT HPDE
- ④ ỚNG THU KHÍ
- ⑤ LỚP BÁT HPDE
- ⑥ HẦM BIOGAS
- ⑦ ỚNG DẪN Bùn CẶN
- ⑧ MÁY HỨT BÀ Bùn

UBND HUYỆN BỐ TRẠCH  
PHÒNG KINH TẾ VÀ HẠ TẦNG

**HỒ SƠ ĐÃ THẨM ĐỊNH**  
Theo kết quả thẩm định số.../ATĐ-KT&H  
Ngày... tháng... năm 20...  
Người thẩm định:.....

UBND HUYỆN BỐ TRẠCH  
**BẢN VẼ HOÀN CÔNG**  
Ngày... tháng... năm 20...

GIÁM ĐỐC CÔNG TY  
TRẦN VĂN THÁI  
CÔNG TY TNHH TVKT QUẢNG BÌNH

Ngày... tháng... năm 20...

QUYỀN PHÊ DUYỆT:  
UBND HUYỆN BỐ TRẠCH

CHỦ ĐẦU TƯ:  
HỢP TÁC XÃ NÔNG NGHIỆP  
CÔNG NGHỆ CAO VŨ THUAN  
CÔNG NGHỆ CAO VŨ THUAN

CÔNG TRÌNH:  
Nguyễn Đức...  
TRANG TRẠI NÔNG NGHIỆP CÔNG NGHỆ  
CAO CỦA HỢP TÁC XÃ NÔNG NGHIỆP  
CÔNG NGHỆ CAO VŨ THUAN

HẠNG MỤC:  
HẦM BIOGA

Địa ĐIỂM:  
Xã TÂY TRẠCH, Huyện BỐ TRẠCH  
TỈNH QUẢNG BÌNH

ĐƠN VỊ THIẾT KẾ:  
CÔNG TY TNHH TVKT QUẢNG BÌNH

ĐC: T. 11 HOÀN LẠC, BỐ TRẠCH, QUẢNG BÌNH  
ĐT: 052.380.077; FAX: 052.380.077  
CÔNG TY TNHH

P. GIÁM ĐỐC: TRẦN VĂN THÁI  
CTK. TRƯC: NGUYỄN BÌNH ĐỨC  
CTK. CẦU: HOÀNG TRỌNG HIẾU  
THIẾT KẾ: DƯƠNG MẠNH HỒNG

GIẢI ĐOẠN THỰC HIỆN:  
HỒ SƠ THIẾT KẾ CƠ SỞ

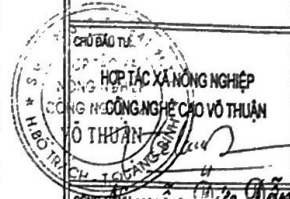
TÊN BẢN VẼ:  
MẶT CẮT A-A, B-B

TÝ LỆ	NGÀY	HĐ. SỐ	BẢN VẼ
1/1	2021		BV: 02
A3			

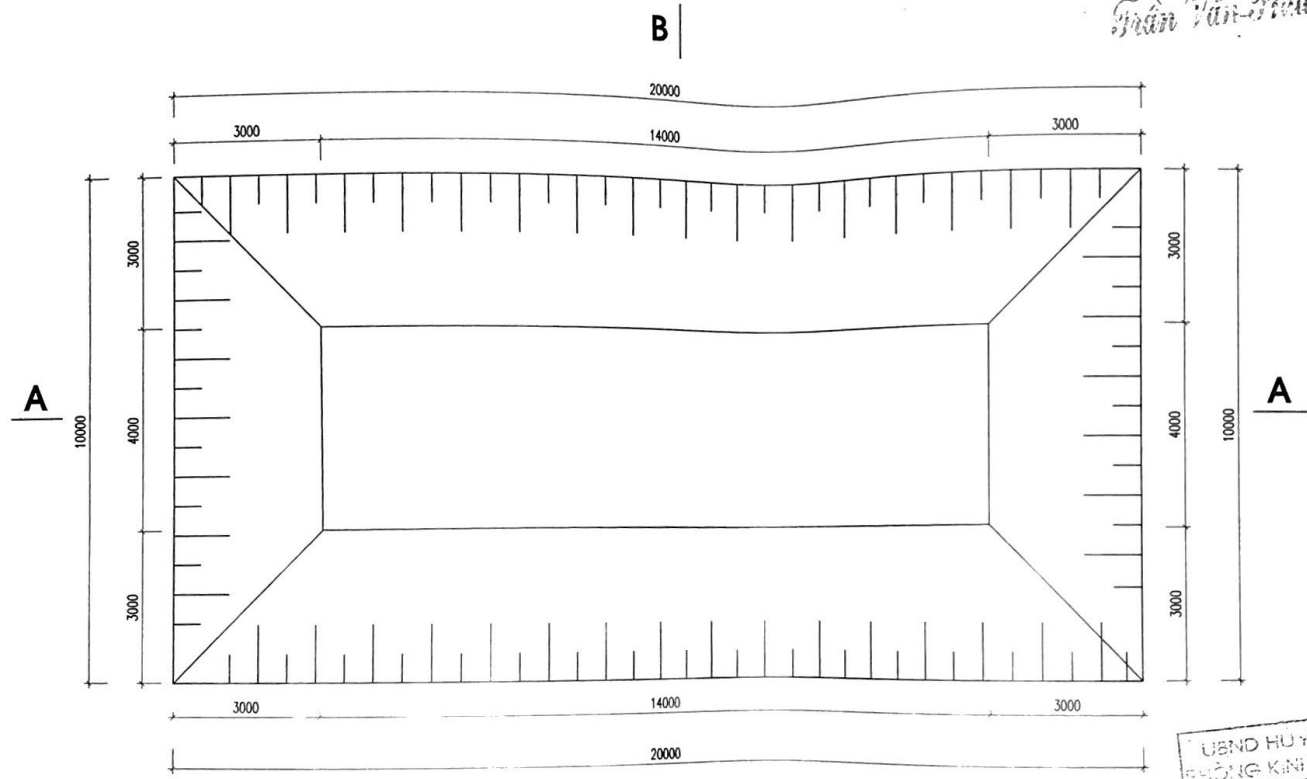
CÔNG TY TRÁCH NHIỆM HỮU HẠN ĐẠI PHƯƠNG  
 BẢN VẼ HOÀN CÔNG  
 Ngày... tháng... năm 20...  
 NGƯỜI LẬP: ... TỰ VẤN GIÁM SÁT



*Trần Văn Trường*



*Nguyễn Văn Dân*



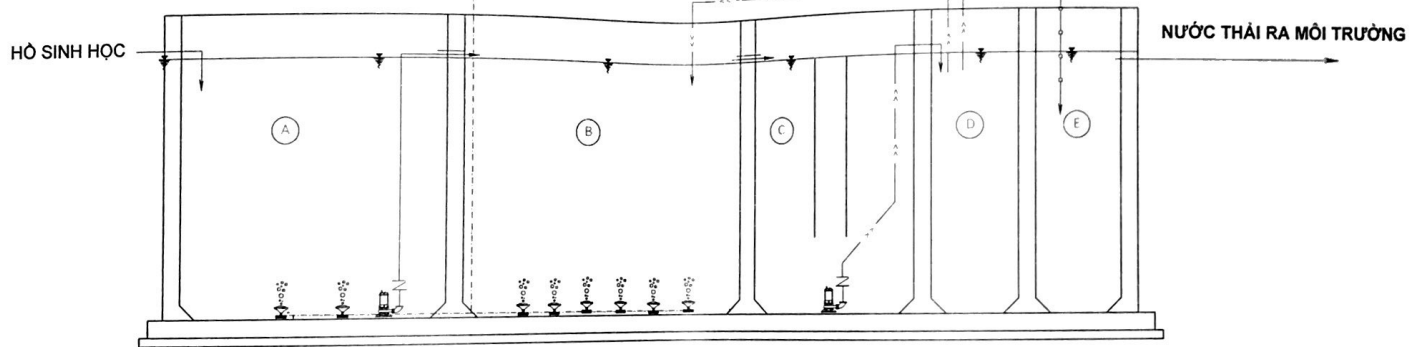
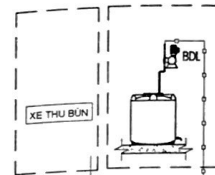
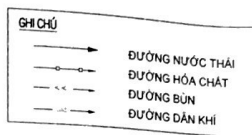
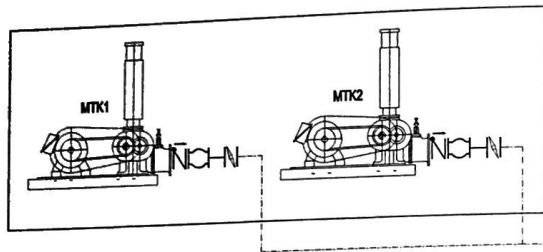
MẶT BẰNG HỒ SINH HỌC

CƠ QUAN PHÊ DUYỆT: UBND HUYỆN BỐ TRẠCH			
CHỦ ĐẦU TƯ: HỢP TÁC XÃ NÔNG NGHIỆP CÔNG NGHỆ CAO VÕ THUẬN VÕ THUẬN			
CÔNG TY TNHH XÂY DỰNG VÀ THƯƠNG MẠI ĐẠI PHƯƠNG			
TRANG TRẠI NÔNG NGHIỆP CÔNG NGHỆ CAO CỦA HỢP TÁC XÃ NÔNG NGHIỆP CÔNG NGHỆ CAO VÕ THUẬN			
HẠNG MỤC:  HỒ SINH HỌC			
ĐỊA ĐIỂM: XÃ TÂY TRẠCH, HUYỆN BỐ TRẠCH TỈNH QUẢNG BÌNH			
 ĐƠN VỊ THIẾT KẾ CÔNG TY TNHH TVKT QUẢNG BÌNH ĐC: TKS, TT HOÀN LẠC, BỐ TRẠCH, QUẢNG BÌNH ĐT: 052.3700077 - FAX: 052.3700057			
P. GIÁM ĐỐC: <i>Trần Văn Trường</i> CTK. TRƯC: <i>Nguyễn Đình Đức</i> CTK. CẦU: <i>Hoàng Trọng Hiếu</i> THIẾT KẾ: <i>Dương Mạnh Hùng</i>			
GIAI ĐOẠN THỰC HIỆN: HỒ SƠ THIẾT KẾ CƠ SỞ			
TÊN BẢN VẼ: MẶT BẰNG CÔNG TRÌNH			
TỶ LỆ	NGÀY	H. SỐ	BẢN VẼ
1/1	2021		BV: 01

UBND HUYỆN BỐ TRẠCH  
 PHÒNG KINH TẾ VÀ HẠ TẦNG  
 HỒ SƠ BÀ THỊ L. BÌNH  
 Theo kết quả thẩm định của UBND Huyện  
 Ngày... tháng... năm 20...  
 Ng. An Văn Đình



# SƠ ĐỒ CÔNG NGHỆ



STT	HẠNG MỤC	KÝ HIỆU
1	BỂ THIÊU KHÍ	A
2	BỂ HIỆU KHÍ	B
3	BỂ LẮNG	C
4	BỂ CHỨA BỤN	D
5	BỂ KHỬ TRÙNG	E

**LƯU Ý: NOTE**

- BỐ LỘ HỆ THỐNG: Phải được thiết lập theo yêu cầu của thiết bị và các quy định về an toàn lao động.  
 - Các thiết bị vận hành phải được kiểm tra kỹ lưỡng trước khi vận hành.  
 - Các thiết bị vận hành phải được bảo trì định kỳ theo quy định của nhà sản xuất.

**MỤC ĐÍCH PHÁT HÀNH: ISSUED FOR**

Thiết kế chi tiết:  Thiết kế cơ bản:   
 Bản vẽ:  Bản vẽ:

Họ tên: \_\_\_\_\_ Ngày phát hành: \_\_\_\_\_

Chức danh: \_\_\_\_\_

**TRANG TRẠI NÔNG NGHIỆP CÔNG NGHỆ CAO TỔNG HỢP**

Tên đơn vị: \_\_\_\_\_

**CÔNG TY CỔ PHẦN MÔI TRƯỜNG HPT**

M.S.Đ.Đ. 3100744045 - C.T.C.D. HPT  
 TP. ĐỒNG XUÂN

KS. Nguyễn Trung Thành  
 Thiết kế

KS. Ngô Phi Triều  
 Thủ bản

KS. Ngô Phi Triều  
 Công trình: **HỢP TÁC XÃ NÔNG NGHIỆP CAO VỎ THUẬN BOM 3 NGÀY ĐÊM**  
 Hàng mục: **HỆ THỐNG XỬ LÝ NƯỚC THẢI**

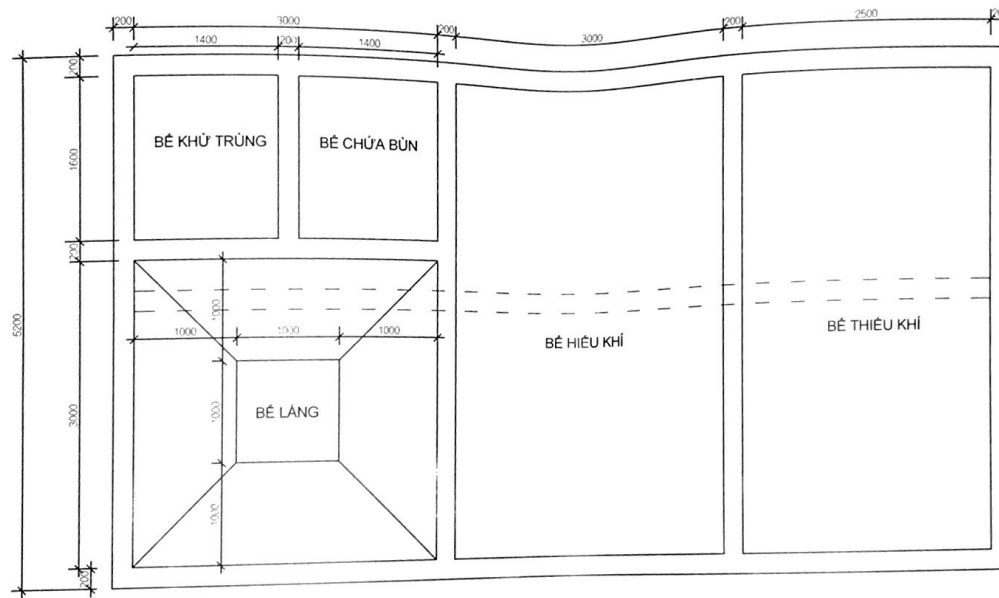
Địa điểm: \_\_\_\_\_

Tên bản vẽ: \_\_\_\_\_

**BẢN VẼ SƠ ĐỒ CÔNG NGHỆ**

Tên đồ án: \_\_\_\_\_ Ngày phát hành: \_\_\_\_\_  
 Số hiệu bản vẽ: \_\_\_\_\_ Tỷ lệ: \_\_\_\_\_

# MẶT BẰNG BỐ TRÍ KHU BỂ



STT	HANG MUC	KY HIEU
1	BỂ THIẾU KHÍ	A
2	BỂ HIẾU KHÍ	B
3	BỂ LANG	C
4	BỂ CHỨA BÙN	D
5	BỂ KHỬ TRÙNG	E

## GHI CHÚ

- Cos -3,400 tương đương cao trình tự nhiên
- Tường bao, Tường ngăn bể đổ BT M250# đá 1x2
- Tường bao, Tường ngăn bể trát VXM cát 2 lớp M75# dày 1,5cm, giữa mỗi lớp đánh keo chống thấm bằng vữa keo dày 0,5cm đánh màu bằng xi măng nguyên chất
- Cát nền đầm chặt K90 trước khi đổ bê tông lót đáy bể.
- Thép  $\geq 10$  có mác CB300-V,  $\leq 10$  có mác CB240-T

### LƯU Ý - NOTE

MỌI VIỆC THUỘC PHẠM VI CÔNG VIỆC CỦA THIÊN THẠCH TẾ 14 CÔNG TRƯỜNG. MỌI CÔNG VIỆC BÊN KHỎI PHẠM VI CÔNG VIỆC CỦA THIÊN THẠCH TẾ 14 CÔNG TRƯỜNG KHÔNG ĐƯỢC CHẤM ĐÓNG VÀO BẢN VẼ NÀY.

MỨC ĐÍCH PHÁT HÀNH - ISSUED FOR:

Thiết kế cơ sở:  DESIGN DEVELOPMENT

Thiết kế chi tiết:  DETAIL DESIGN

Ấn bản:  PRINT

Kho:  / Ngày phát hành:

Chủ đầu tư:

TRANG TRẠI NÔNG NGHIỆP  
CÔNG NGHỆ CAO TỔNG HỢP

Tư vấn thiết kế:

CÔNG TY CỔ PHẦN  
MÔI TRƯỜNG HPT



KS. Ngô Phú Triều

Thế hệ:

KS. Ngô Phú Triều

Công trình:  
HỢP TÁC XÃ NÔNG NGHIỆP  
CAO VỐ THUẬN BOMINGAY ĐỀM

Hạng mục:  
HỆ THỐNG XỬ LÝ NƯỚC THẢI

Địa điểm:

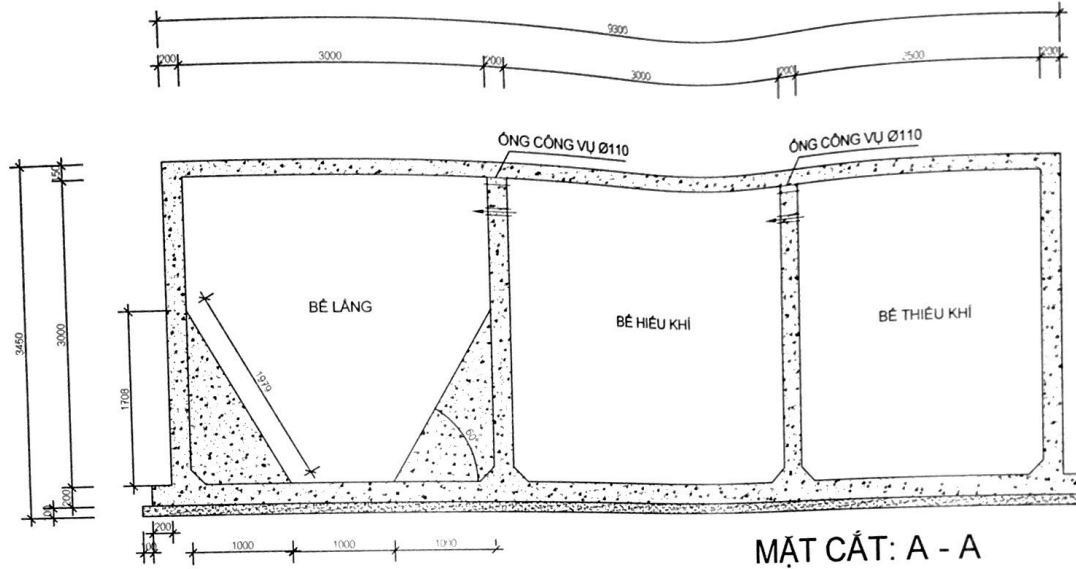
Tên bản vẽ:

BẢN VẼ MẶT BẰNG

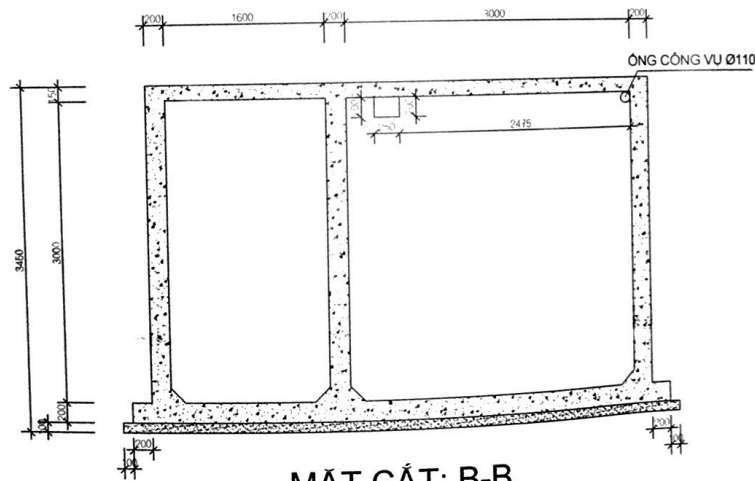
Tên dự án: Ngày phát hành:

Số hiệu bản vẽ: Tỷ lệ:

# MẶT CẮT CÁC BỂ



MẶT CẮT: A - A



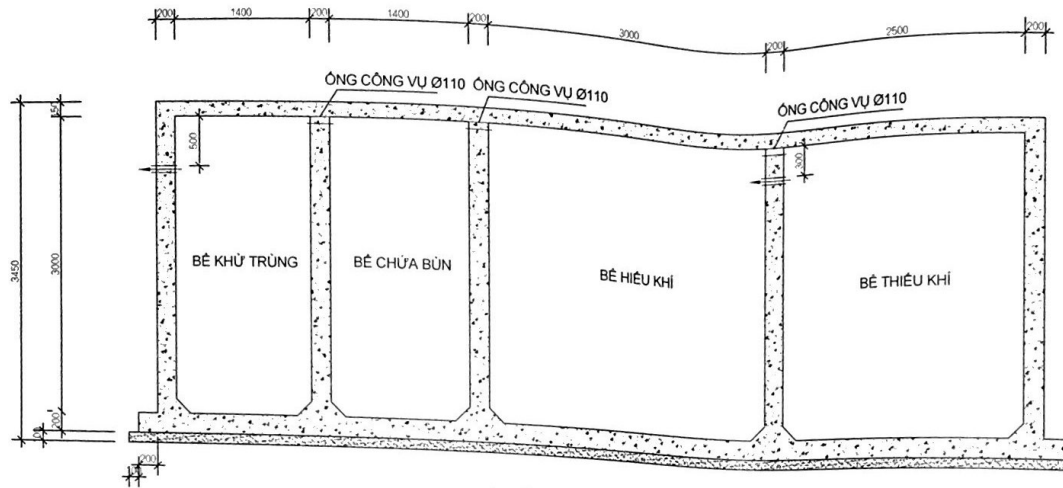
MẶT CẮT: B-B

## GHI CHÚ

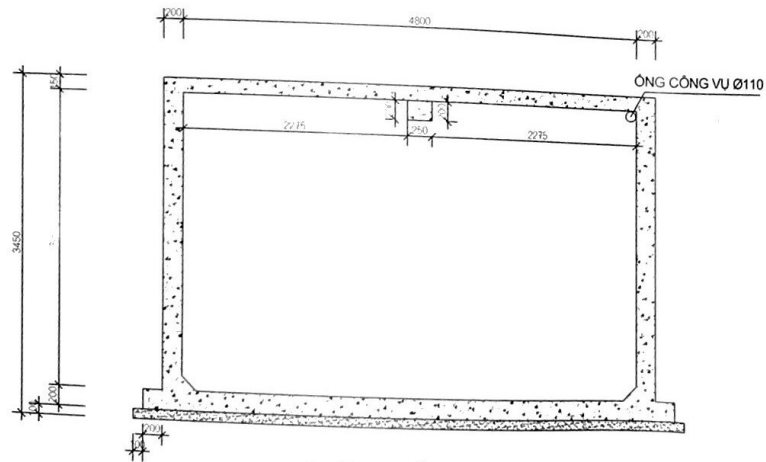
- Cos -3,400 tương đương cao trình tự nhiên
- Tường bao, Tường ngăn bể đổ BT M250# đá 1x2
- Tường bao, Tường ngăn bể trát VXM cát 2 lớp M75# dày 1,5cm, giữa mỗi lớp đánh keo chống thấm bằng vữa keo dày 0,5cm đánh màu bằng xi măng nguyên chất
- Cát nền đầm chặt K90 trước khi đổ bê tông lót đáy bể.
- Thép  $\geq 10$  có mác CB300-V,  $\phi < 10$  có mác CB240-T

<b>LƯU Ý NGHĨA</b> Mọi chi tiết xin liên hệ: 0909 999 999 Mọi chi tiết xin liên hệ: 0909 999 999 Mọi chi tiết xin liên hệ: 0909 999 999	
<b>MỤC ĐÍCH PHÁP Y HƯỚNG</b> Mọi chi tiết xin liên hệ: 0909 999 999 Mọi chi tiết xin liên hệ: 0909 999 999	
Chủ đầu tư:	
<b>TRANG TRẠI NÔNG NGHIỆP CÔNG NGHỆ CAO TỔNG HỢP</b>	
Trụ sở chính:	
<b>CÔNG TY CỔ PHẦN MÔI TRƯỜNG HPT</b>	
KS. Ngô Phi Tiêu Thủ cấp:	
KS. Ngô Phi Tiêu Công việc:	
<b>HỢP TÁC XÃ NÔNG NGHIỆP CAO VỎ THUAN BÔNGNGAY ĐÊM</b>	
Hàng mục:	
<b>HỆ THỐNG XỬ LÝ NƯỚC THẢI</b>	
Địa điểm:	
Tên bản vẽ:	
<b>BẢN VẼ MẶT CẮT</b>	
Tên dự án:	Ngày phát hành: 1/1/2024
Đã duyệt bản vẽ:	Tỷ lệ:

# MẶT CẮT CÁC BỂ



## MẶT CẮT: D - D



## MẶT CẮT: C - C

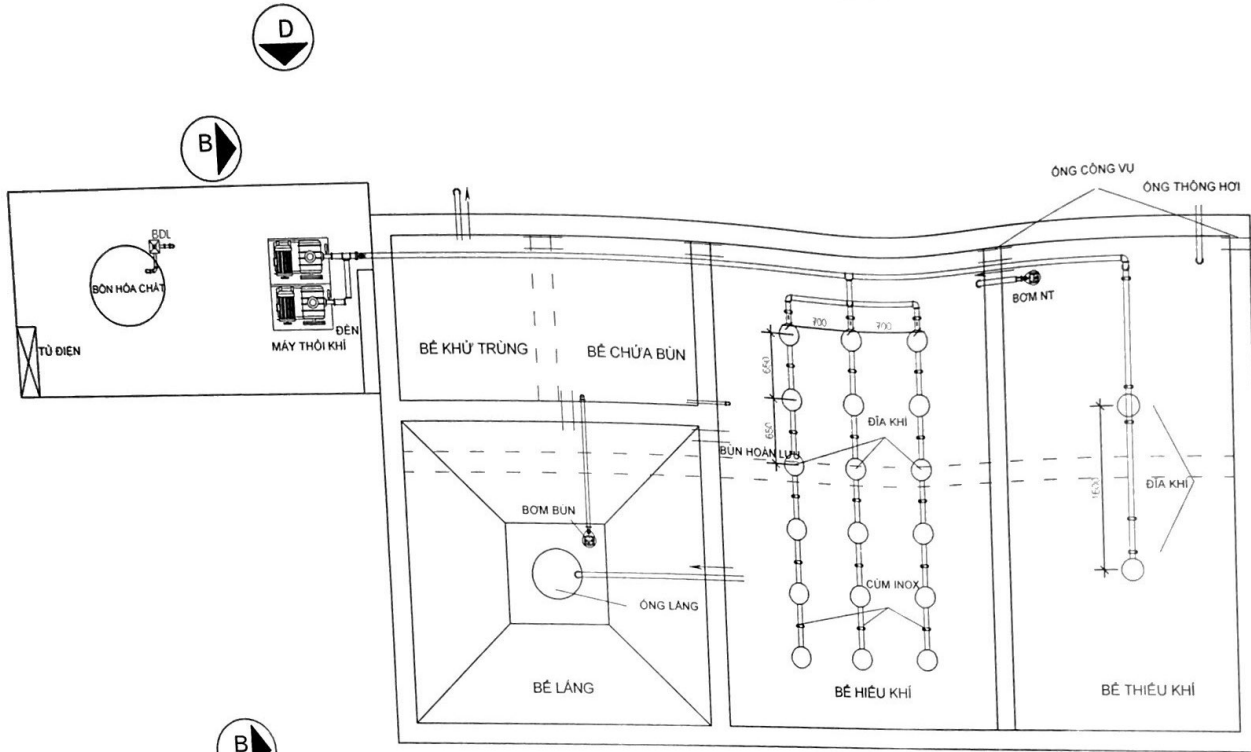
### GHI CHÚ

- Cos -3,400 tương đương cao trình tự nhiên
- Tường bao, Tường ngăn bể đổ BT M250# đá 1x2
- Tường bao, Tường ngăn bể trát VXM cát 2 lớp M75# dày 1,5cm, giữa mỗi lớp đánh keo chống thấm bằng vữa keo dày 0,5cm đánh màu bằng xi măng nguyên chất
- Cát nền đầm chặt K90 trước khi đổ bê tông lót đáy bể.
- Thép  $\varnothing \geq 10$  có mác CB300-V,  $\varnothing < 10$  có mác CB240-T

<b>LƯU Ý - NOTE</b>	
BỘ KHố THƯỜNG PHjí BƯỞNG HIệM TRÁ THƯỜNG TẾ SA CỘNG THƯỜNG HIệU CỘ THẮNG BIỆT CẤP BẮC NGUYÊN CHỐ THIẾT KẾ BỂ PHỤC HỢP MỸ LỸ	
ĐƠN THỊ CÔNG LẮM PHỤC HỢP SỬA VẾ QUẢN LÝ ĐẢ GIÁC BỔ HIệM HIệM HIệM THỰC HIệM CẤP CỘ BIỆM PHỐC	
<b>MỤC ĐÍCH PHÁT HÀNH - ISSUED FOR:</b>	
THIẾT KẾ CỘ BỐ	<input type="checkbox"/> DESIGN DEVELOPMENT
THIẾT KẾ CỘ THIẾT	<input checked="" type="checkbox"/> DETAIL DESIGN
ĐẦU THẦU	<input type="checkbox"/> TENDER
Họ tên	Ngày phát hành
Chữ ký tự	
<b>TRANG TRẠI NÔNG NGHIỆP CÔNG NGHỆ CAO TỔNG HỢP</b>	
Tư vấn thiết kế:	
<b>CÔNG TY CỔ PHẦN MÔI TRƯỜNG HPT</b>	
Thủ ký:	
K.S. Ngô Phi Trứu	
Thủ bản	
K.S. Ngô Phi Trứu	
Cộng trình	
<b>HỢP TÁC XÃ NÔNG NGHIỆP CAO VỐ THUAN BOM3/NGÀY.ĐỀM</b>	
Hạng mục:	
<b>HỆ THỐNG XỬ LÝ NƯỚC THÁI</b>	
Địa điểm	
Tên bản vẽ	
<b>BẢN VẼ MẶT CẮT</b>	
Tên dự án:	Ngày phát hành (K.S)
Số hiệu bản vẽ:	Tỷ lệ:



# MB. BỘ TRÍ ĐƯỜNG ỐNG THIẾT BỊ



STT	HANG MỤC	KY HIEU
1	BỂ THIẾU KHÍ	A
2	BỂ HIỆU KHÍ	B
3	BỂ LẮNG	C
4	BỂ CHỨA BỤN	D
5	BỂ KHỬ TRÙNG	E

## GHI CHÚ

- Cos -3,400 tương đương cao trình tự nhiên
- Tường bao, Tường ngăn bể đổ BT M250# đá 1x2
- Tường bao, Tường ngăn bể trát VXM cát 2 lớp M75# dày 1,5cm, giữa mỗi lớp đánh keo chống thấm bằng vữa keo dày 0,5cm đánh màu bằng xi măng nguyên chất
- Cát nền đầm chặt K90 trước khi đổ bê tông lót đáy bể.
- Thép  $\geq 10$  có mác CB300-V,  $\varnothing < 10$  có mác CB240-T

### LƯU Ý - NOTE

Mọi hình thức phát triển được miễn trừ trách nhiệm về sai sót kỹ thuật. Mọi chi nhánh và các đơn vị khác có thể liên hệ để được tư vấn chi tiết.

MỤC ĐÍCH PHÁT HÀNH - ISSUED FOR:

THIẾT KẾ CƠ SỞ  DESIGN DEVELOPMENT

THIẾT KẾ CHI TIẾT  DETAIL DESIGN

ĐẦU TƯ  TENDER

Họ tên: \_\_\_\_\_ Ngày phát hành: \_\_\_\_\_

Chức vụ: \_\_\_\_\_

TRANG TRẠI NÔNG NGHIỆP  
CÔNG NGHỆ CAO TỔNG HỢP

Tên thiết kế: \_\_\_\_\_

CÔNG TY CỔ PHẦN  
MÔI TRƯỜNG HPT



KS Ngô Phú Triều

Thủ bản

KS Ngô Phú Triều

Công trình  
HỢP TÁC XÃ NÔNG NGHIỆP  
CAO VỎ THUAN BOM3NGAY ĐEM

Hạng mục:

HỆ THỐNG XỬ LÝ NƯỚC THẢI

Địa điểm:

Tên bản vẽ:

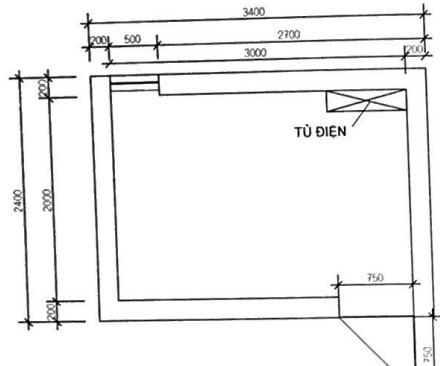
BẢN VẼ MẶT BẰNG

Tên dự án: \_\_\_\_\_ Ngày phát hành: \_\_\_\_\_

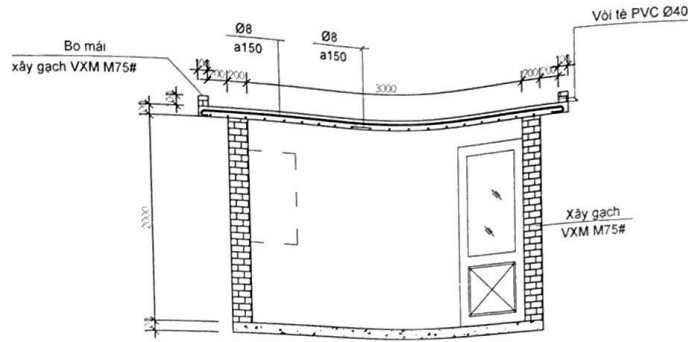
Tỷ lệ:



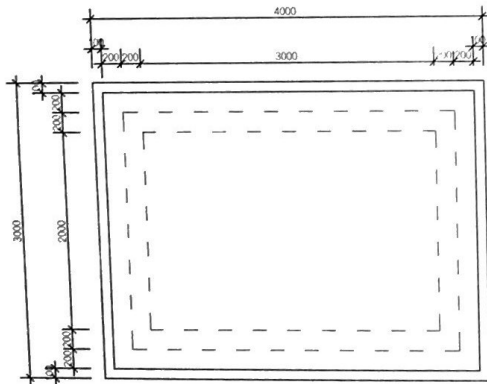
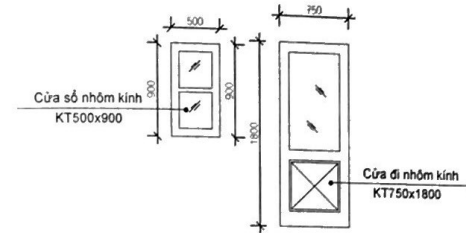
# BẢN VẼ CHI TIẾT NHÀ ĐIỀU HÀNH



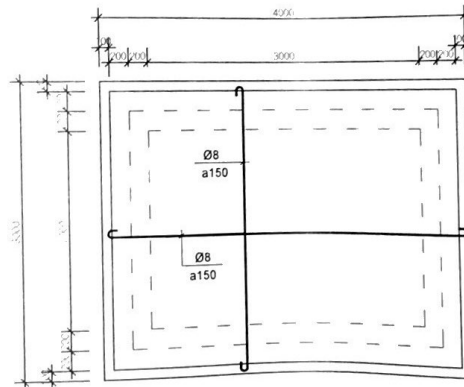
**MB. NHÀ ĐIỀU HÀNH**



**CẮT A - A**



**MB. MÁI NHÀ ĐIỀU HÀNH**

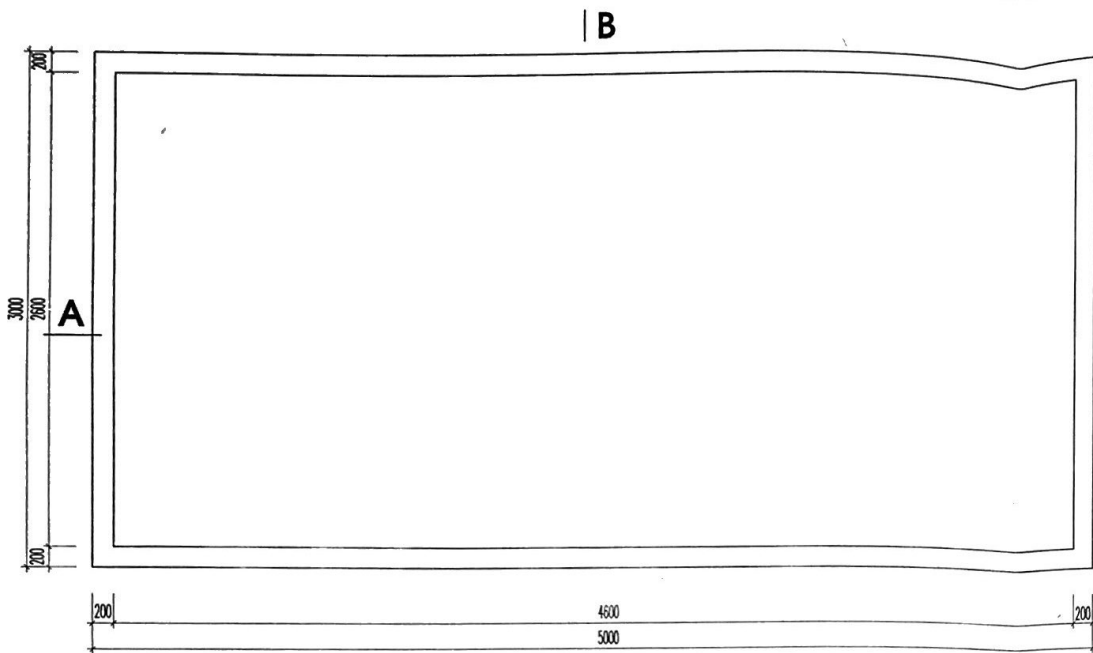


**MB. KẾT CẤU THÉP MÁI**

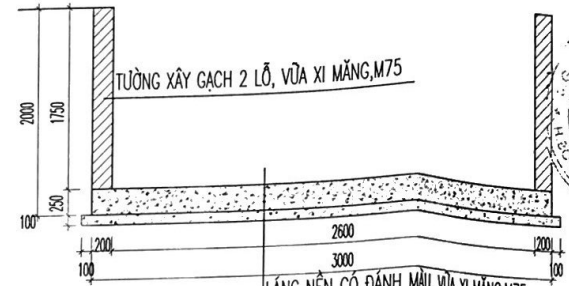
## GHI CHÚ

- TƯỜNG DÀY 200 XÂY GẠCH VXM M75#
- TRÁT TƯỜNG DÀY 20 VXM M75#
- CỬA ĐI, CỬA SỔ DÙNG CỬA NHÔM KÍNH (CỬA SỔ DÙNG LOẠI CỬA ĐÁY)
- MÁI BÊ TÔNG CỐT THÉP M200# DÀY 100

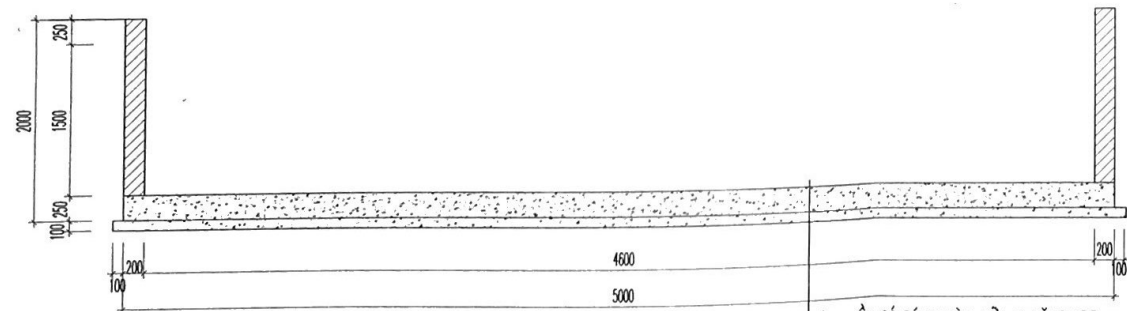
LƯU Ý: CHÚ	
MỌI KỊCH THUỘC PHẢI ĐƯỢC NHẬN TRÊN THỰC TẾ TẠI KHU VỰC THỰC HIỆN. HỒ SƠ VÀ CÁC BẢN VẼ PHẢI ĐƯỢC CHẤM DẤU VÀ CHỮ KÝ CỦA CHỦ ĐẦU TƯ VÀ CHỦ ĐẦU TƯ THIẾT KẾ.	
MỤC ĐÍCH PHÁT HÀNH: ISSUED FOR:	
THIẾT KẾ CHI TIẾT	<input type="checkbox"/> DEVELOPMENT
THIẾT KẾ CHUNG	<input checked="" type="checkbox"/> GENERAL DESIGN
ĐÁO TRẮC	<input type="checkbox"/> TRACKING
Ngày phát hành	
Chủ đầu tư	
TRANG TRẠI NÔNG NGHIỆP CÔNG NGHỆ CAO TỔNG HỢP	
Tên thiết kế	
CÔNG TY CỔ PHẦN MÔI TRƯỜNG HPT	
KS. Nguyễn Trọng Thành	
Thiết kế	
KS. Ngô Phi Triều	
Thờ bản	
KS. Ngô Phi Triều	
Công trình: HỢP TÁC XÃ NÔNG NGHIỆP CAO VỞ THUẬN BÌNH NGÀY ĐÊM	
Hạng mục: HỆ THỐNG XỬ LÝ NƯỚC THẢI	
Dự án	
Tên bản vẽ	
BẢN VẼ NHÀ ĐIỀU HÀNH	
Tên dự án	Ngày phát hành HPT
Số hiệu bản vẽ	Tỷ lệ:



**MẶT BẰNG HỒ THU**  
TL: 1/50



**MẶT CẮT B-B**  
TL: 1/50



**MẶT CẮT A-A**  
TL: 1/50

LĂNG NỀN CÓ ĐÁNH MÀU, VỮA XI MẮNG, M75  
BT M250, ĐÁ 1X2, DÀY 250MM, CÓ PHỤ GIA CHỐNG THẤM  
BT LÓT M100, ĐÁ 2X4, DÀY 100MM

CƠ QUAN PHÊ DUYỆT:  
UBND HUYỆN BỐ TRẠCH

CHỦ ĐẦU TƯ:  
HỢP TÁC XÃ NÔNG NGHIỆP  
CÔNG NGHỆ CAO VĨ THUAN  
HUYỆN QUẢNG BÌNH  
TỈNH QUẢNG BÌNH

*Nguyễn Đức Tấn*  
TRANG TRẠI NÔNG NGHIỆP CÔNG NGHỆ  
CAO CỦA HỢP TÁC XÃ NÔNG NGHIỆP  
CÔNG NGHỆ CAO VĨ THUAN

HẠNG MỤC:  
**BỂ LẮNG 1**

ĐỊA ĐIỂM:  
XÃ TÂY TRẠCH, HUYỆN BỐ TRẠCH  
TỈNH QUẢNG BÌNH

UBND HUYỆN BỐ TRẠCH  
PHÒNG KINH TẾ VÀ HẠ TẦNG  
**HỒ SƠ ĐÃ THẨM ĐỊNH**  
Theo kết quả thẩm định số.../TĐ-KT&ĐT  
Ngày...tháng...năm 20...  
Người thẩm định:



ĐƠN VỊ THIẾT KẾ:  
CÔNG TY TNHH TVKT QUẢNG BÌNH

ĐC: T. S. TT HỒN LỬU, BỐ TRẠCH, QUẢNG BÌNH  
ĐT: 052.370051; FAX: 052.370051

P. GIÁM ĐỐC	TRẦN ANH TUẤN
CTK TRƯỚC	NGUYỄN BÌNH ĐỐC
CTK CẦU	HOÀNG TRỌNG HIẾU
THIẾT KẾ	ĐƯƠNG MẠNH HÙNG

GIẢI BẠO THỰC HIỆN:  
**HỒ SƠ THIẾT KẾ CƠ SỞ**

TÊN BẢN VẼ:  
**MẶT BẰNG CÔNG TRÌNH**

TỶ LỆ	NGÀY	H. SỐ	BẢN VẼ
-------	------	-------	--------