

**CỘNG HÒA XÃ HỘI CHỦ NGHĨA VIỆT NAM**  
**Độc lập - Tự do - Hạnh phúc**



**GIẤY CHỨNG NHẬN**  
**QUYỀN SỬ DỤNG ĐẤT**  
**QUYỀN SỞ HỮU NHÀ Ở VÀ TÀI SẢN KHÁC GẮN LIỀN VỚI ĐẤT**

**I. Người sử dụng đất, chủ sở hữu nhà ở và tài sản khác gắn liền với đất**

**CẢNG VỤ HÀNG KHÔNG MIỀN BẮC**

Quyết định thành lập số: 2074/QĐ-BGTVT, cấp ngày 9 tháng 7 năm 2007

Cơ quan ký: Bộ Giao thông Vận tải

Địa chỉ: Cảng hàng không Quốc tế Nội Bài, Sóc Sơn, Hà Nội.

**CD 140031**

## II. Thừa đất, nhà ở và tài sản khác gắn liền với đất

### 1. Thừa đất:

- a) Thừa đất số: 714, tờ bản đồ số: 18  
b) Địa chỉ: Xã Lý Trạch, huyện Bố Trạch, tỉnh Quảng Bình  
c) Diện tích: 85107.6 m<sup>2</sup>. (bằng chữ: Tám mươi lăm nghìn một trăm linh bảy phẩy sáu mét vuông)  
d) Hình thức sử dụng: riêng: 85107.6 m<sup>2</sup>; chung: Không m<sup>2</sup>  
đ) Mục đích sử dụng: Đất giao thông  
e) Thời hạn sử dụng: Lâu dài  
g) Nguồn gốc sử dụng: Nhà nước giao đất không thu tiền sử dụng đất

2. Nhà ở: -/-

3. Công trình xây dựng khác: -/-

4. Rừng sản xuất là rừng trồng: -/-

5. Cây lâu năm: -/-

6. Ghi chú: Không.

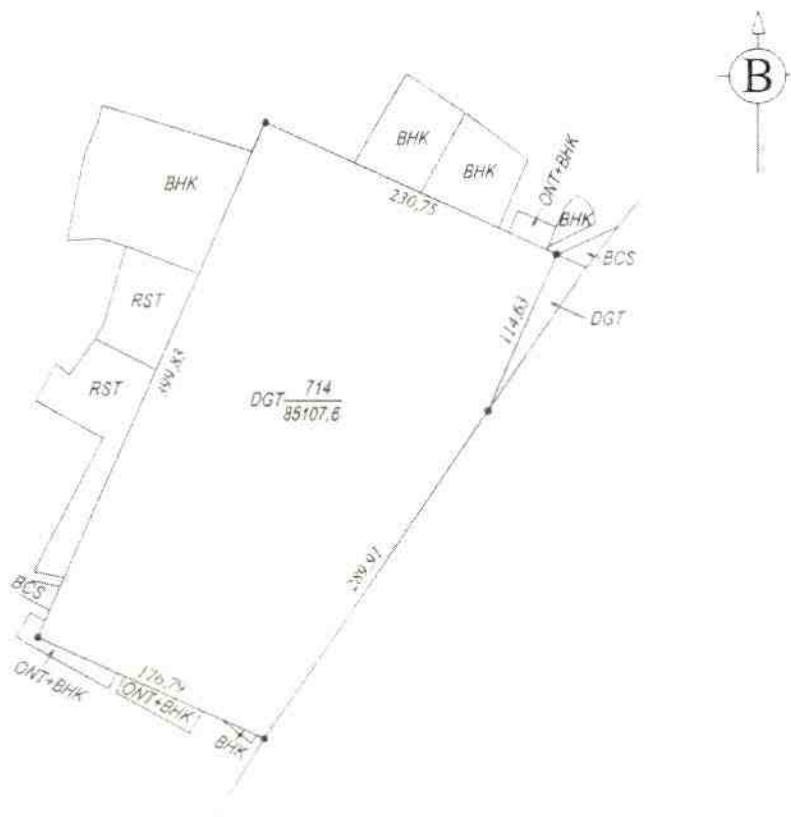
Quảng Bình, ngày 20 tháng 4 năm 2016.  
TM. ỦY BAN NHÂN DÂN TỈNH QUẢNG BÌNH  
KT. CHỦ TỊCH  
PHÓ CHỦ TỊCH



NGUYỄN XUÂN QUANG

Số vào sổ cấp GCN: CT02966

III. Sơ đồ thửa đất, nhà ở và tài sản khác gắn liền với đất

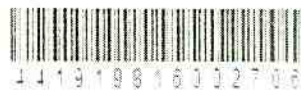


TỈ LỆ 1:5000

IV. Những thay đổi sau khi cấp giấy chứng nhận	
Nội dung thay đổi và cơ sở pháp lý	Xác nhận của cơ quan có thẩm quyền

Nội dung thay đổi và cơ sở pháp lý	Xác nhận của cơ quan có thẩm quyền

Người được cấp Giấy chứng nhận không được sửa chữa, tẩy xóa hoặc bổ sung bất kỳ nội dung nào trong Giấy chứng nhận; khi bị mất hoặc hư hỏng Giấy chứng nhận phải khai báo ngay với cơ quan cấp Giấy



**CỘNG HÒA XÃ HỘI CHỦ NGHĨA VIỆT NAM**  
**Độc lập - Tự do - Hạnh phúc**



**GIẤY CHỨNG NHẬN**  
**QUYỀN SỬ DỤNG ĐẤT**  
**QUYỀN SỞ HỮU NHÀ Ở VÀ TÀI SẢN KHÁC GẮN LIỀN VỚI ĐẤT**

I. Người sử dụng đất, chủ sở hữu nhà ở và tài sản khác gắn liền với đất  
Cảng vụ hàng không miền Bắc

Địa chỉ: Cảng hàng không quốc tế Nội Bài - Sóc Sơn - Hà Nội

BB 034922

## II. Thửa đất, nhà ở và tài sản khác gắn liền với đất

### 1. Thửa đất:

- Tổng số thửa đất: 3 ; tổng diện tích: 1310213 m<sup>2</sup>

Tờ bản đồ số	Thửa đất số	Địa chỉ Thửa đất	Diện tích (m <sup>2</sup> )		Mục đích sử dụng	Thời hạn sử dụng	Nguồn gốc sử dụng
			SD riêng	SD chung			
56	1	Xã Lộc Ninh, thành phố Đồng Hới, tỉnh Quảng Bình	977889	Không	Đất giao thông	Lâu dài	Nhà nước giao đất không thu tiền sử dụng đất;
56	2	Xã Lộc Ninh, thành phố Đồng Hới, tỉnh Quảng Bình	2324	Không	Đất giao thông	Lâu dài	Nhà nước giao đất không thu tiền sử dụng đất;
56	3	Xã Lộc Ninh, thành phố Đồng Hới, tỉnh Quảng Bình	330000	Không	Đất giao thông	Lâu dài	Nhà nước giao đất không thu tiền sử dụng đất;

2. Nhà ở: -/-

3. Công trình xây dựng khác: -/-

4. Rừng sản xuất là rừng trồng: -/-

5. Cây lâu năm: -/-

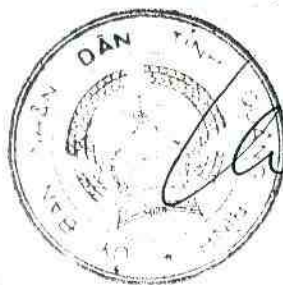
6. Ghi chú: Không.

Đồng Hới, ngày 13. tháng 5. năm 2011

TM. ỦY BAN NHÂN DÂN TỈNH QUẢNG BÌNH

KT. CHỦ TỊCH

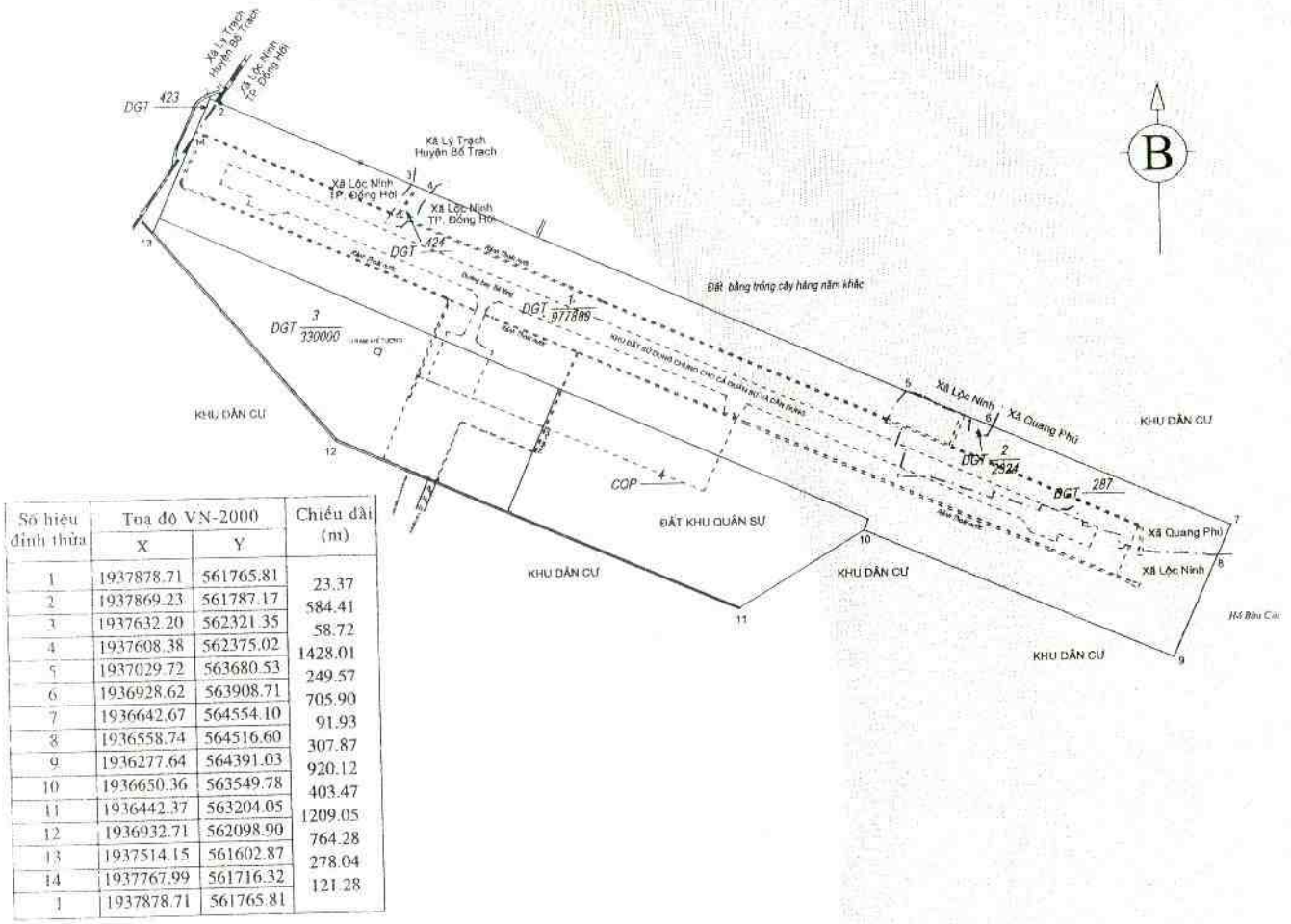
P. CHỦ TỊCH



NGUYỄN XUÂN QUANG

Số vào sổ cấp GCN: CT00880

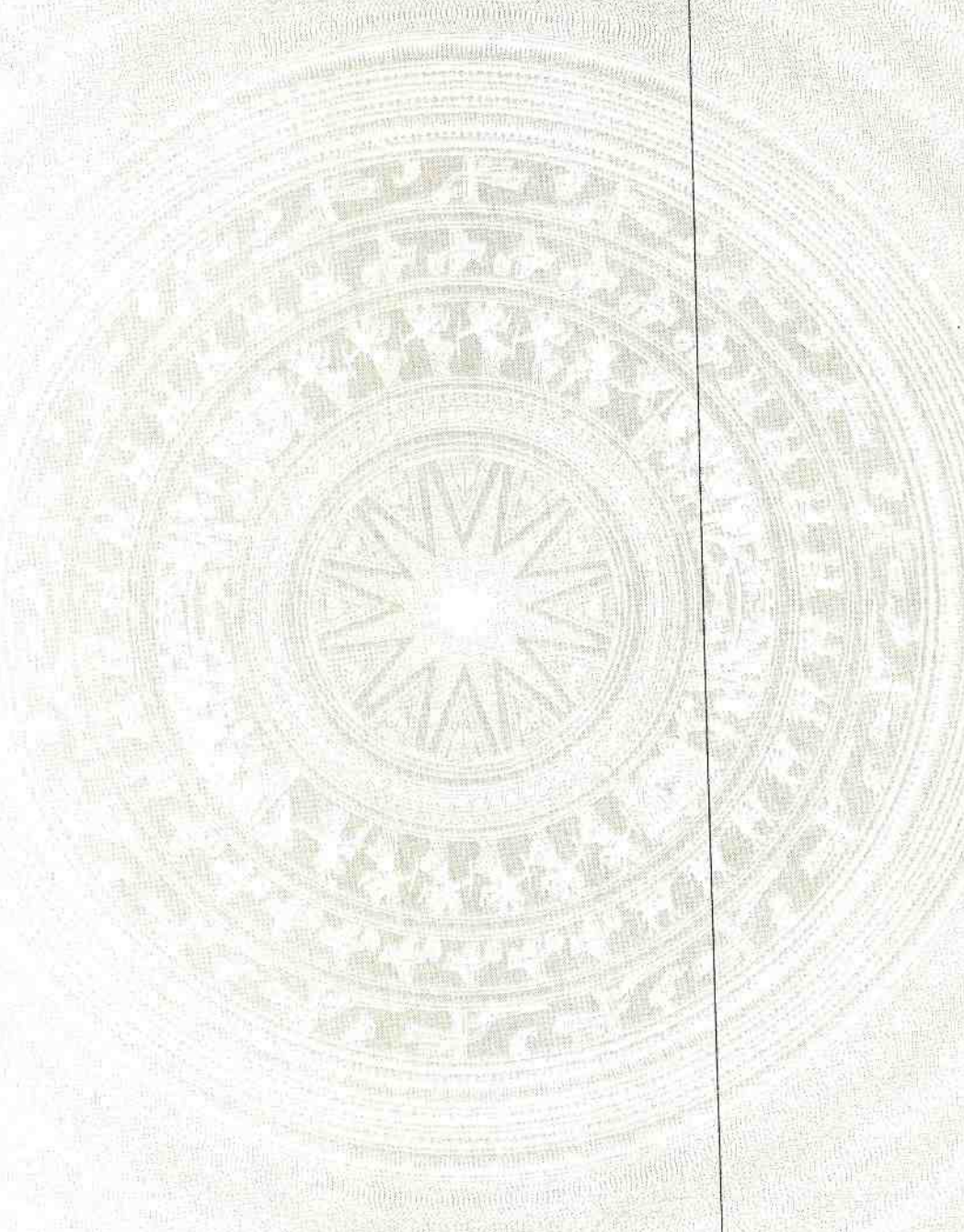
### III. Sơ đồ thửa đất.



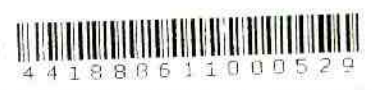
Số hiệu thửa đất	Tọa độ VN-2000		Chiều dài (m)
	X	Y	
1	1937878.71	561765.81	23.37
2	1937869.23	561787.17	584.41
3	1937632.20	562321.35	58.72
4	1937608.38	562375.02	1428.01
5	1937029.72	563680.53	249.57
6	1936928.62	563908.71	705.90
7	1936642.67	564554.10	91.93
8	1936558.74	564516.60	307.87
9	1936277.64	564391.03	920.12
10	1936650.36	563549.78	403.47
11	1936442.37	563204.05	1209.05
12	1936932.71	562098.90	764.28
13	1937514.15	561602.87	278.04
14	1937767.99	561716.32	121.28
1	1937878.71	561765.81	

### IV. Những thay đổi sau khi cấp giấy chứng nhận

IV. Những thay đổi sau khi cấp giấy chứng nhận	
Nội dung thay đổi và cơ sở pháp lý	Xác nhận của cơ quan có thẩm quyền

Nội dung thay đổi và cơ sở pháp lý	Xác nhận của cơ quan có thẩm quyền
	

Người được cấp Giấy chứng nhận không được sửa chữa, tẩy xóa hoặc bổ sung bất kỳ nội dung nào trong Giấy chứng nhận; khi bị mất hoặc hư hỏng Giấy chứng nhận phải khai báo ngay với cơ quan cấp Giấy.



**CỘNG HÒA XÃ HỘI CHỦ NGHĨA VIỆT NAM**  
**Độc lập - Tự do - Hạnh phúc**



**GIẤY CHỨNG NHẬN**  
**QUYỀN SỬ DỤNG ĐẤT**  
**QUYỀN SỞ HỮU NHÀ Ở VÀ TÀI SẢN KHÁC GẮN LIỀN VỚI ĐẤT**

I. Người sử dụng đất, chủ sở hữu nhà ở và tài sản khác gắn liền với đất  
Cảng vụ hàng không miền Bắc

Địa chỉ: Cảng hàng không quốc tế Nội Bài - Sóc Sơn - Hà Nội

BB 034923

## II. Thửa đất, nhà ở và tài sản khác gắn liền với đất

### 1. Thửa đất:

- Tổng số thửa đất: 2 ; tổng diện tích: 8476 m<sup>2</sup>

Tờ bản đồ số	Thửa đất số	Địa chỉ Thửa đất	Diện tích (m <sup>2</sup> )		Mục đích sử dụng	Thời hạn sử dụng	Nguồn gốc sử dụng
			SD riêng	SD chung			
22	423	Xã Lý Trạch, huyện Bố Trạch, tỉnh Quảng Bình	1417	Không	Đất giao thông	Lâu dài	Nhà nước giao đất không thu tiền sử dụng đất;
22	424	Xã Lý Trạch, huyện Bố Trạch, tỉnh Quảng Bình	7059	Không	Đất giao thông	Lâu dài	Nhà nước giao đất không thu tiền sử dụng đất;

2. Nhà ở: -/-.

3. Công trình xây dựng khác: -/-.

4. Rừng sản xuất là rừng trồng: -/-.

5. Cây lâu năm: -/-.

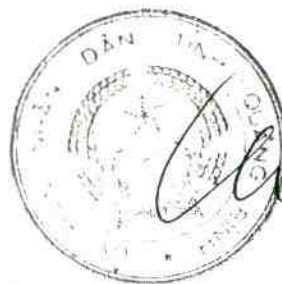
6. Ghi chú: Không.

Đồng Hới, ngày 13.. tháng 5.. năm 2011

TM. ỦY BAN NHÂN DÂN TỈNH QUẢNG BÌNH

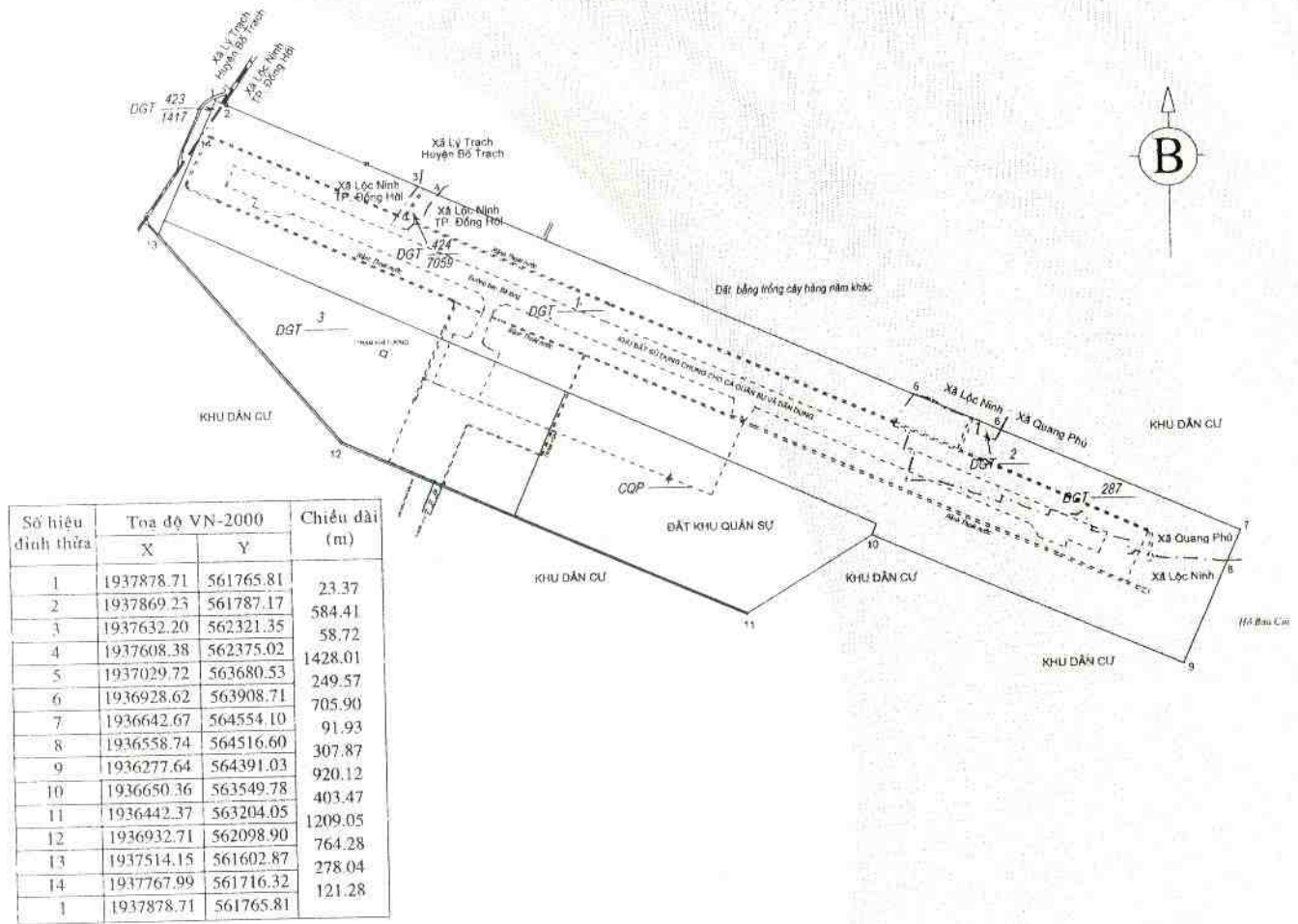
KT. CHỦ TỊCH

P. CHỦ TỊCH



NGUYỄN XUÂN QUANG

### III. Sơ đồ thửa đất.



### IV. Những thay đổi sau khi cấp giấy chứng nhận

Nội dung thay đổi và cơ sở pháp lý	Xác nhận của cơ quan có thẩm quyền

Nội dung thay đổi và cơ sở pháp lý	Xác nhận của cơ quan có thẩm quyền
	

Người được cấp Giấy chứng nhận không được sửa chữa, tẩy xóa hoặc bổ sung bất kỳ nội dung nào trong Giấy chứng nhận; khi bị mất hoặc hư hỏng Giấy chứng nhận phải khai báo ngay với cơ quan cấp Giấy.



4 4 1 9 1 9 8 1 1 0 0 6 5 3 0

**CỘNG HÒA XÃ HỘI CHỦ NGHĨA VIỆT NAM**  
**Độc lập - Tự do - Hạnh phúc**



**GIẤY CHỨNG NHẬN**  
**QUYỀN SỬ DỤNG ĐẤT**  
**QUYỀN SỞ HỮU NHÀ Ở VÀ TÀI SẢN KHÁC GẮN LIỀN VỚI ĐẤT**

I. Người sử dụng đất, chủ sở hữu nhà ở và tài sản khác gắn liền với đất  
**Cảng vụ hàng không miền Bắc**

Địa chỉ: Cảng hàng không quốc tế Nội Bài - Sóc Sơn - Hà Nội

**BB 034924**

## II. Thừa đất, nhà ở và tài sản khác gắn liền với đất

### 1. Thừa đất:

- a) Thừa đất số: **287**, tờ bản đồ số: **8**  
b) Địa chỉ: Xã Quang Phú, thành phố Đồng Hới, tỉnh Quảng Bình  
c) Diện tích: 151311,0m<sup>2</sup> (bằng chữ: Một trăm năm mươi một nghìn ba trăm mười một phẩy không mét vuông)  
d) Hình thức sử dụng: riêng: 151311,0 m<sup>2</sup>; chung: không m<sup>2</sup>  
d) Mục đích sử dụng: Đất giao thông  
e) Thời hạn sử dụng: Lâu dài  
g) Nguồn gốc sử dụng: Nhà nước giao đất không thu tiền sử dụng đất

2. Nhà ở: -/-.

3. Công trình xây dựng khác: -/-.

4. Rừng sản xuất là rừng trồng: -/-.

5. Cây lâu năm: -/-.

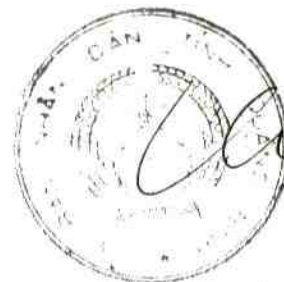
6. Ghi chú: Không.

Đồng Hới, ngày *13* tháng *5* năm 2011 <sup>OH/HH</sup>

TM. ỦY BAN NHÂN DÂN TỈNH QUẢNG BÌNH

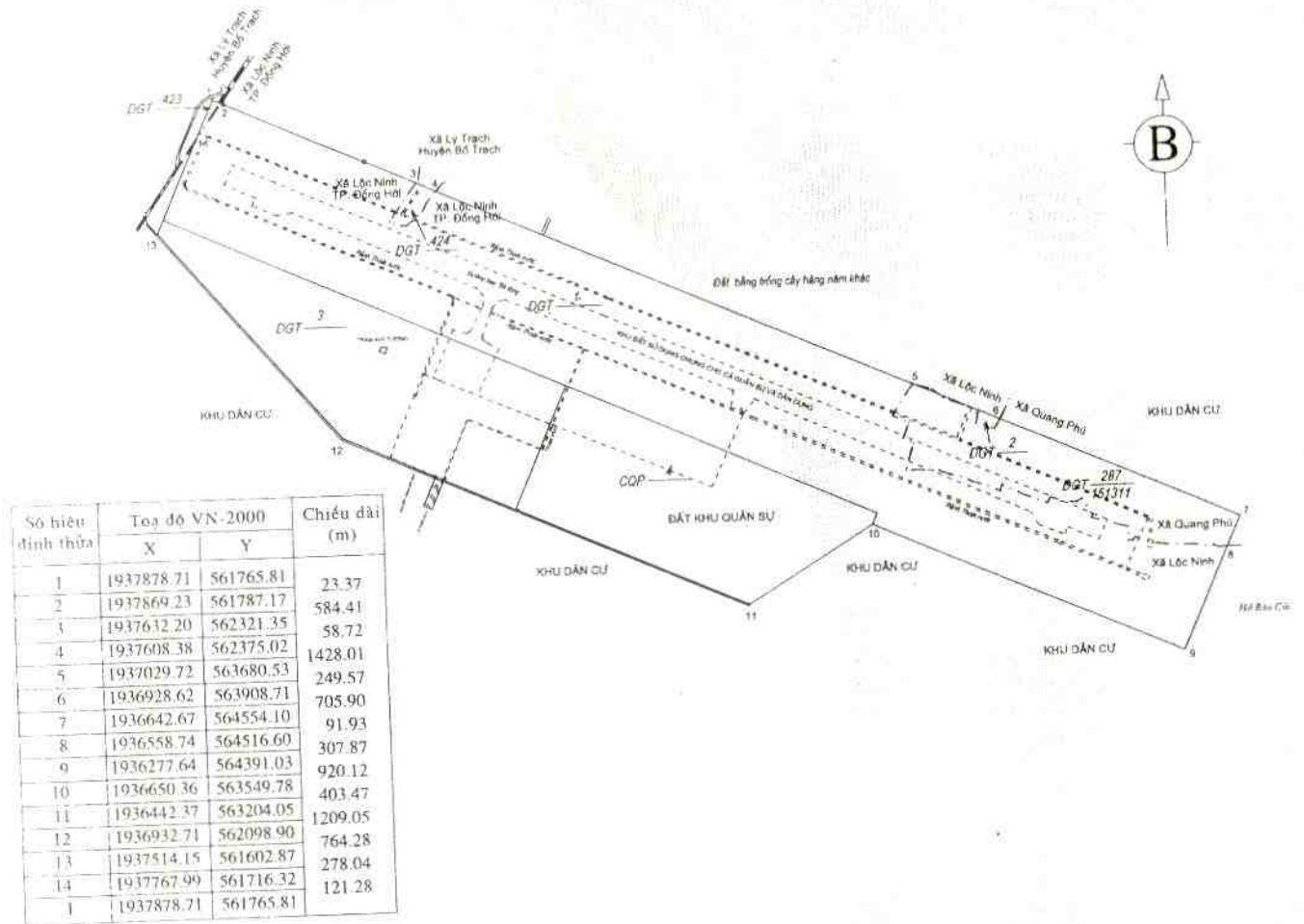
KT. CHỦ TỊCH

P. CHỦ TỊCH



NGUYỄN XUÂN QUANG

### III. Sơ đồ thửa đất.



### IV. Những thay đổi sau khi cấp giấy chứng nhận

Nội dung thay đổi và cơ sở pháp lý	Xác nhận của cơ quan có thẩm quyền

Nội dung thay đổi và cơ sở pháp lý

Xác nhận của cơ quan  
có thẩm quyền

Người được cấp Giấy chứng nhận không được sửa chữa, tẩy xóa hoặc bổ sung bất kỳ nội dung nào trong Giấy chứng nhận; khi bị mất hoặc hư hỏng Giấy chứng nhận phải khai báo ngay với cơ quan cấp Giấy.



4 4 1 8 8 3 1 1 0 0 0 5 2 8

CỘNG HÒA XÃ HỘI CHỦ NGHĨA VIỆT NAM  
Độc lập - Tự do - Hạnh phúc



**GIẤY CHỨNG NHẬN**  
**QUYỀN SỬ DỤNG ĐẤT**  
**QUYỀN SỞ HỮU NHÀ Ở VÀ TÀI SẢN KHÁC GẮN LIỀN VỚI ĐẤT**

**I. Người sử dụng đất, chủ sở hữu nhà ở và tài sản khác gắn liền với đất**

**CẢNG VỤ HÀNG KHÔNG MIỀN BẮC**

Quyết định thành lập số: 2074/QĐ-BGTVT, cấp ngày 9 tháng 7 năm 2007

Nơi cấp: Bộ Giao thông vận tải

Địa chỉ: Cảng hàng không Quốc Tế Nội Bài, huyện Sóc Sơn, thành phố Hà Nội.

BN 789446

## II. Thừa đất, nhà ở và tài sản khác gắn liền với đất

### 1. Thừa đất:

- a) Thừa đất số: 6, tờ bản đồ số: 14  
b) Địa chỉ: Thôn Tân Phú, xã Quang Phú, thành phố Đồng Hới, tỉnh Quảng Bình  
c) Diện tích: 29630,6 m<sup>2</sup>, (bằng chữ: Hai mươi chín nghìn sáu trăm ba mươi phẩy sáu mét vuông)  
d) Hình thức sử dụng: riêng: 29630,6 m<sup>2</sup>; chung: Không m<sup>2</sup>  
đ) Mục đích sử dụng: Đất giao thông  
e) Thời hạn sử dụng: Lâu dài  
g) Nguồn gốc sử dụng: Nhà nước giao đất không thu tiền sử dụng đất

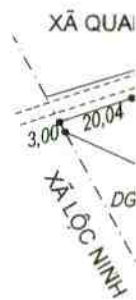
2. Nhà ở: -/-.

3. Công trình xây dựng khác: -/-.

4. Rừng sản xuất là rừng trồng: -/-.

5. Cây lâu năm: -/-.

6. Ghi chú: Không.



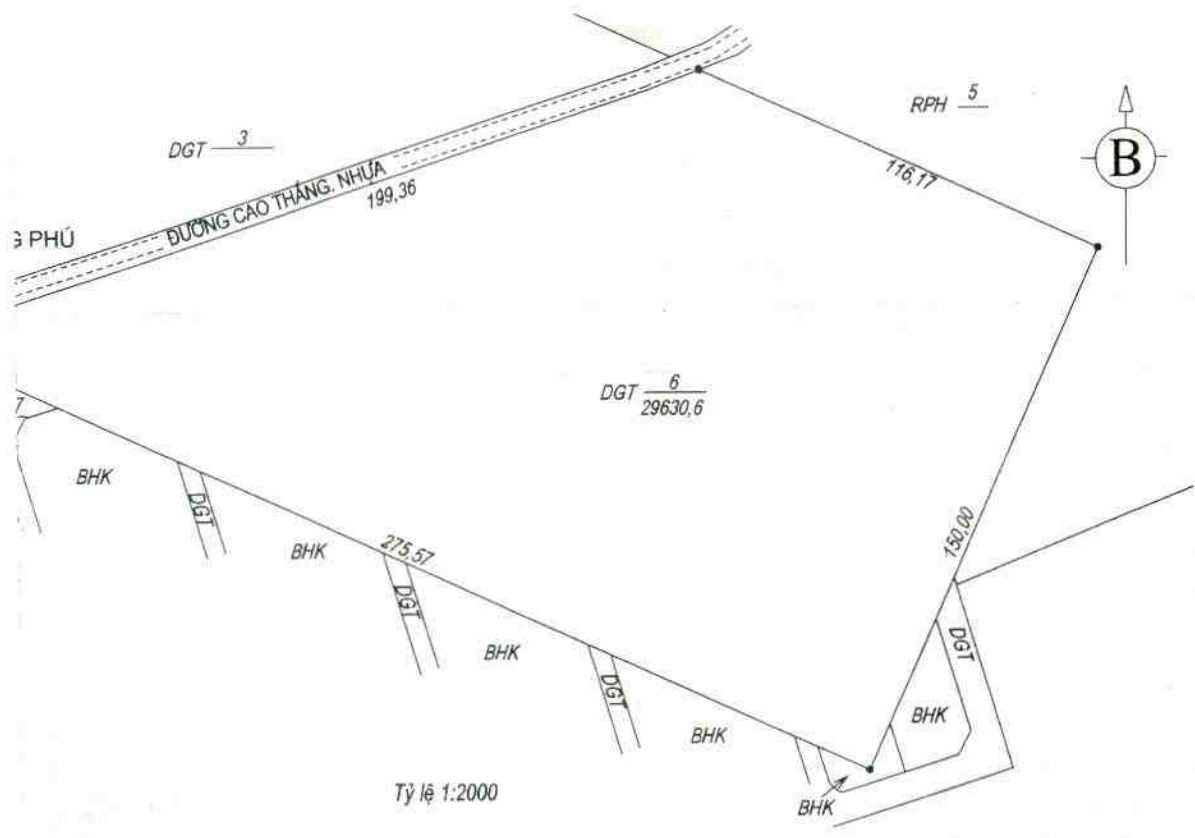
Quảng Bình, ngày 30 tháng 11 năm 2015.  
TM. ỦY BAN NHÂN DÂN TỈNH QUẢNG BÌNH  
KT. CHỦ TỊCH  
PHÓ CHỦ TỊCH



NGUYỄN XUÂN QUANG

Số vào sổ cấp GCN: CT02504

### III. Sơ đồ thửa đất, nhà ở và tài sản khác gắn liền với đất



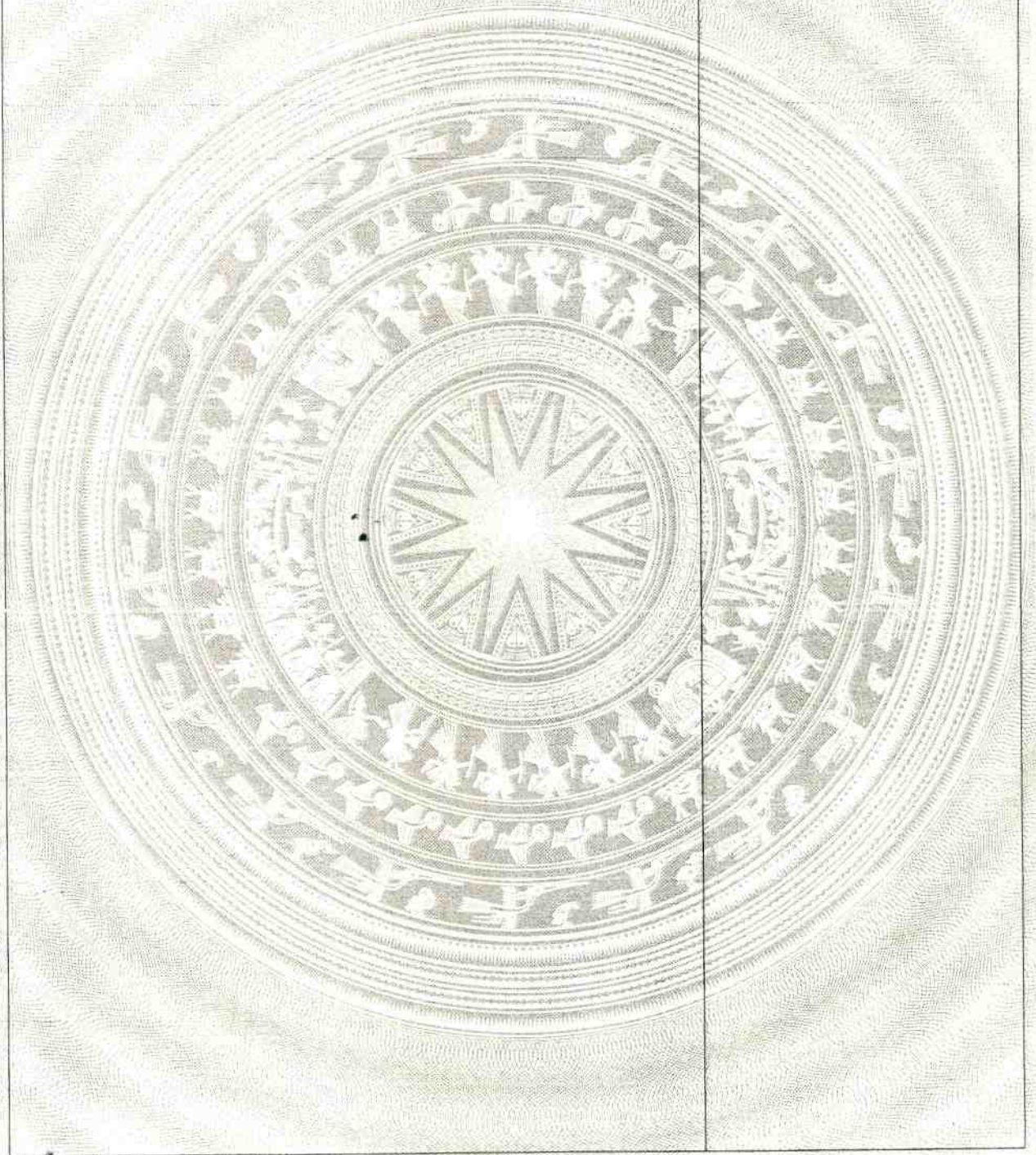
### IV. Những thay đổi sau khi cấp giấy chứng nhận

H

Nội dung thay đổi và cơ sở pháp lý	Xác nhận của cơ quan có thẩm quyền

Nội dung thay đổi và cơ sở pháp lý

Xác nhận của cơ quan  
có thẩm quyền



Người được cấp Giấy chứng nhận không được sửa chữa, tẩy xóa hoặc bổ sung bất kỳ nội dung nào trong Giấy chứng nhận; khi bị mất hoặc hư hỏng Giấy chứng nhận phải khai báo ngay với cơ quan cấp Giấy.



4 4 1 8 8 8 3 1 5 0 0 2 2 7 4

**CỘNG HÒA XÃ HỘI CHỦ NGHĨA VIỆT NAM**  
**Độc lập - Tự do - Hạnh phúc**



**GIẤY CHỨNG NHẬN**  
**QUYỀN SỬ DỤNG ĐẤT**  
**QUYỀN SỞ HỮU NHÀ Ở VÀ TÀI SẢN KHÁC GẮN LIỀN VỚI ĐẤT**

**I. Người sử dụng đất, chủ sở hữu nhà ở và tài sản khác gắn liền với đất**

**CẢNG VỤ HÀNG KHÔNG MIỀN BẮC**

Quyết định thành lập số: 2074/QĐ-BGTVT, cấp ngày 9 tháng 7 năm 2007

Nơi cấp: Bộ Giao thông vận tải

Địa chỉ: Cảng hàng không Quốc Tế Nội Bài, huyện Sóc Sơn, thành phố Hà Nội.

**BN 789447**

## II. Thừa đất, nhà ở và tài sản khác gắn liền với đất

### 1. Thừa đất:

- a) Thừa đất số: **3**, tờ bản đồ số: **14**  
b) Địa chỉ: Thôn Tân Phú, xã Quang Phú, thành phố Đồng Hới, tỉnh Quảng Bình  
c) Diện tích: 19719,8 m<sup>2</sup>, (bằng chữ: Mười chín nghìn bảy trăm mười chín phẩy tám mét vuông)  
d) Hình thức sử dụng: riêng: 19719,8 m<sup>2</sup>; chung: Không m<sup>2</sup>  
đ) Mục đích sử dụng: Đất giao thông  
e) Thời hạn sử dụng: Lâu dài  
g) Nguồn gốc sử dụng: Nhà nước giao đất không thu tiền sử dụng đất

2. Nhà ở: -/-.

3. Công trình xây dựng khác: -/-.

4. Rừng sản xuất là rừng trồng: -/-.

5. Cây lâu năm: -/-.

6. Ghi chú: Không.

XÃ I

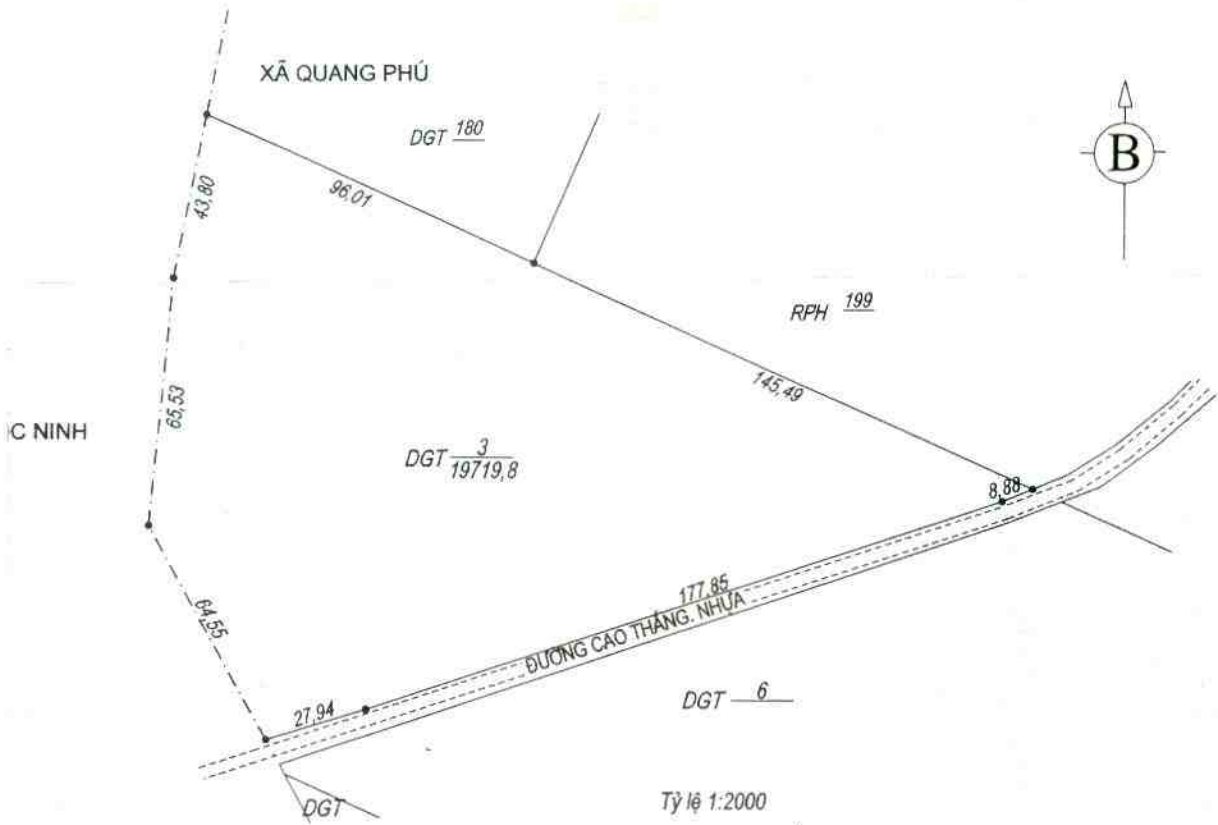
Quảng Bình, ngày 30 tháng 11.. năm 2015.  
TM. ỦY BAN NHÂN DÂN TỈNH QUẢNG BÌNH  
KT. CHỦ TỊCH  
PHÓ CHỦ TỊCH



NGUYỄN XUÂN QUANG

Số vào sổ cấp GCN: CT02503

### III. Sơ đồ thửa đất, nhà ở và tài sản khác gắn liền với đất



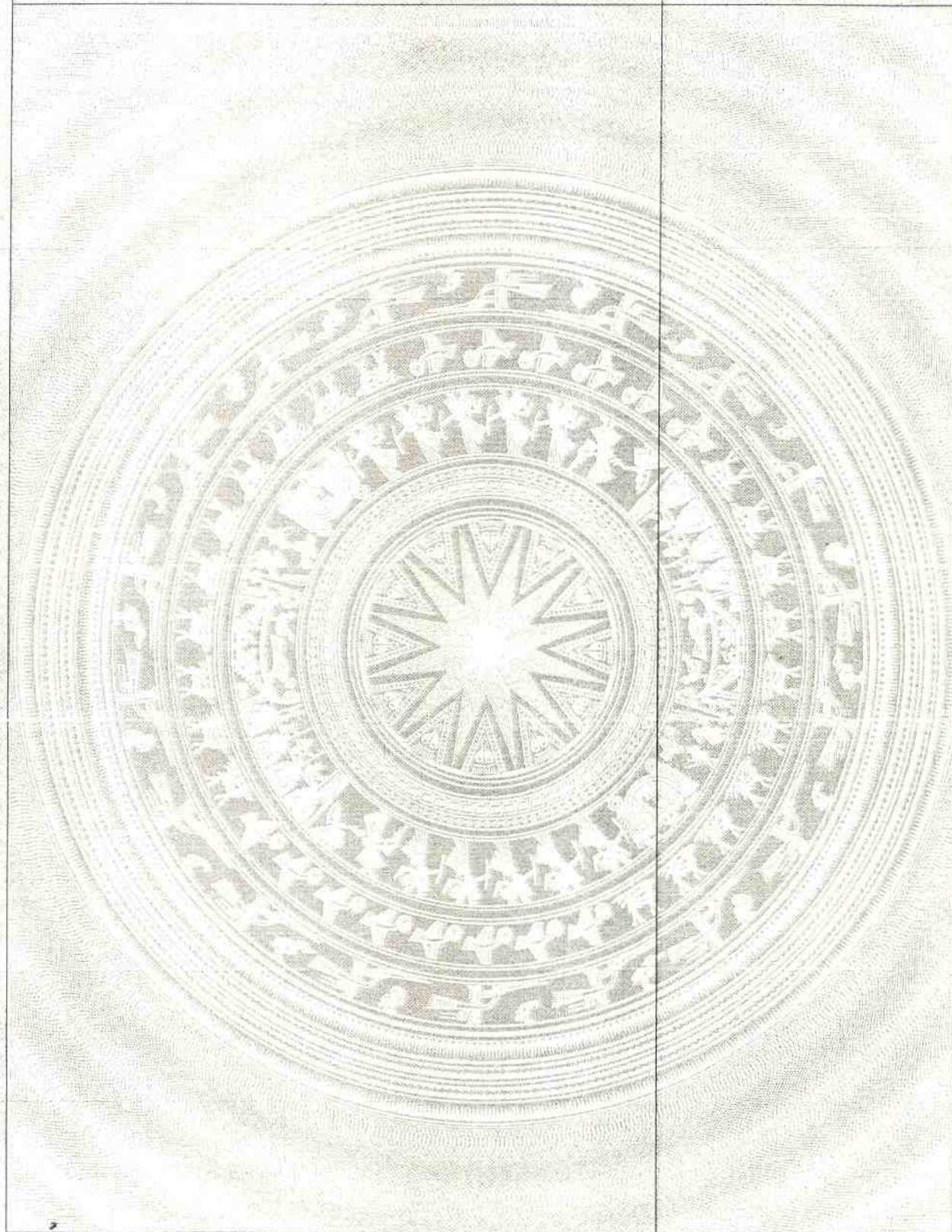
### IV. Những thay đổi sau khi cấp giấy chứng nhận

H

Nội dung thay đổi và cơ sở pháp lý	Xác nhận của cơ quan có thẩm quyền

Nội dung thay đổi và cơ sở pháp lý

Xác nhận của cơ quan  
có thẩm quyền



Người được cấp Giấy chứng nhận không được sửa chữa, tẩy xóa hoặc bổ sung bất kỳ nội dung nào trong Giấy chứng nhận; khi bị mất hoặc hư hỏng Giấy chứng nhận phải khai báo ngay với cơ quan cấp Giấy.



4 4 1 8 8 8 3 1 5 0 0 2 2 7 3

**CỘNG HÒA XÃ HỘI CHỦ NGHĨA VIỆT NAM**  
**Độc lập - Tự do - Hạnh phúc**



**GIẤY CHỨNG NHẬN**  
**QUYỀN SỬ DỤNG ĐẤT**  
**QUYỀN SỞ HỮU NHÀ Ở VÀ TÀI SẢN KHÁC GẮN LIỀN VỚI ĐẤT**

**I. Người sử dụng đất, chủ sở hữu nhà ở và tài sản khác gắn liền với đất**

**CẢNG VỤ HÀNG KHÔNG MIỀN BẮC**

Quyết định thành lập số: 2074/QĐ-BGTVT, cấp ngày 9 tháng 7 năm 2007

Nơi cấp: Bộ Giao thông vận tải

Địa chỉ: Cảng hàng không Quốc Tế Nội Bài, huyện Sóc Sơn, thành phố Hà Nội.

**BN 789448**

## II. Thửa đất, nhà ở và tài sản khác gắn liền với đất

### 1. Thửa đất:

- a) Thửa đất số: **420**, tờ bản đồ số: **11**  
b) Địa chỉ: Thôn 16, xã Lộc Ninh, thành phố Đồng Hới, tỉnh Quảng Bình  
c) Diện tích: 27257,9 m<sup>2</sup>, (bằng chữ: Hai mươi bảy nghìn hai trăm năm mươi bảy phẩy chín mét vuông)  
d) Hình thức sử dụng: riêng: 27257,9 m<sup>2</sup>; chung: Không m<sup>2</sup>  
đ) Mục đích sử dụng: Đất giao thông  
e) Thời hạn sử dụng: Lâu dài  
g) Nguồn gốc sử dụng: Nhà nước giao đất không thu tiền sử dụng đất

2. Nhà ở: -/-.

3. Công trình xây dựng khác: -/-.

4. Rừng sản xuất là rừng trồng: -/-.

5. Cây lâu năm: -/-.

6. Ghi chú: Không.

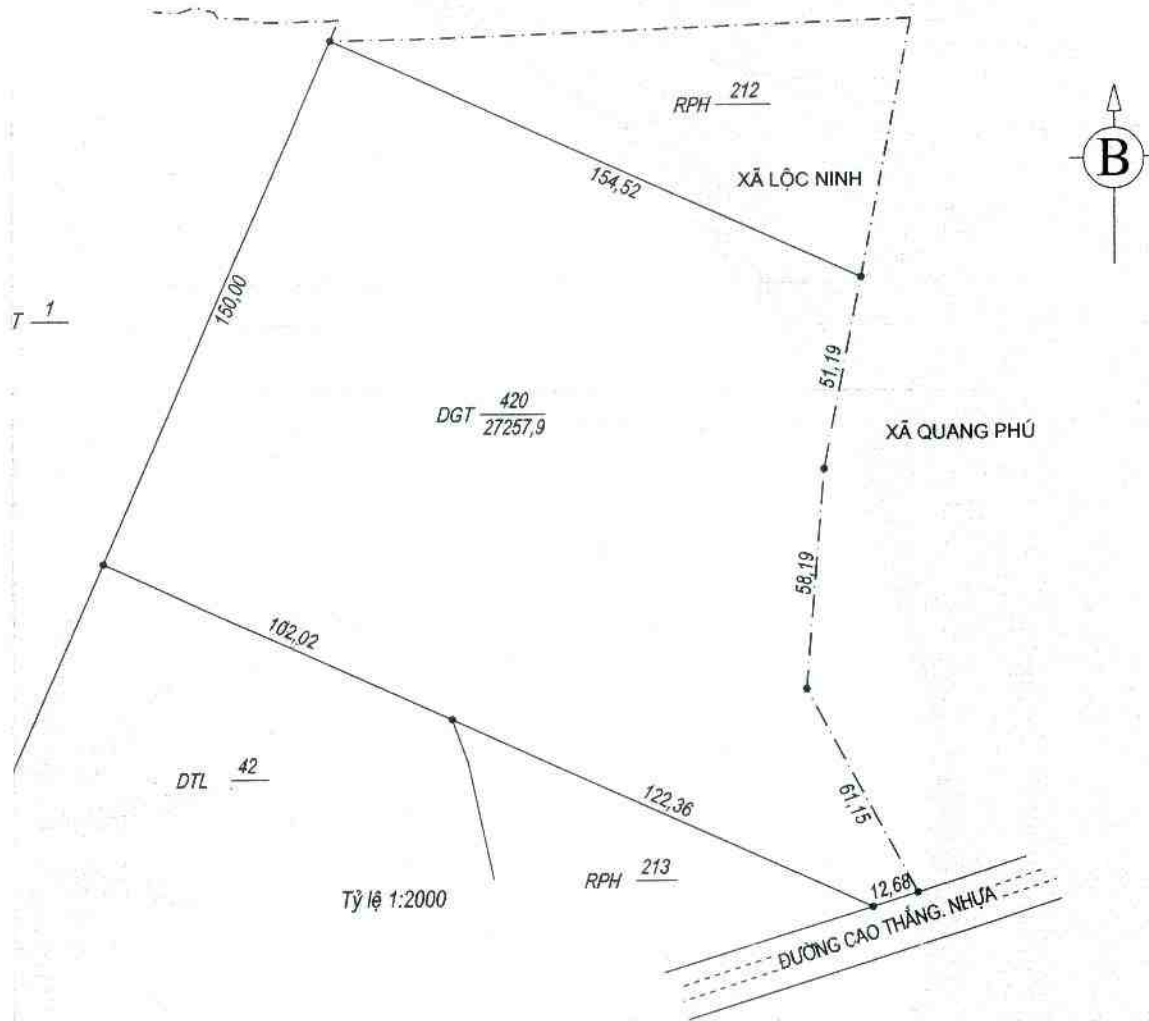
Quảng Bình, ngày 30 tháng 11 năm 2015.  
TM. ỦY BAN NHÂN DÂN TỈNH QUẢNG BÌNH  
KT. CHỦ TỊCH  
PHÓ CHỦ TỊCH



NGUYỄN XUÂN QUANG

Số vào sổ cấp GCN: CT02505

### III. Sơ đồ thửa đất, nhà ở và tài sản khác gắn liền với đất



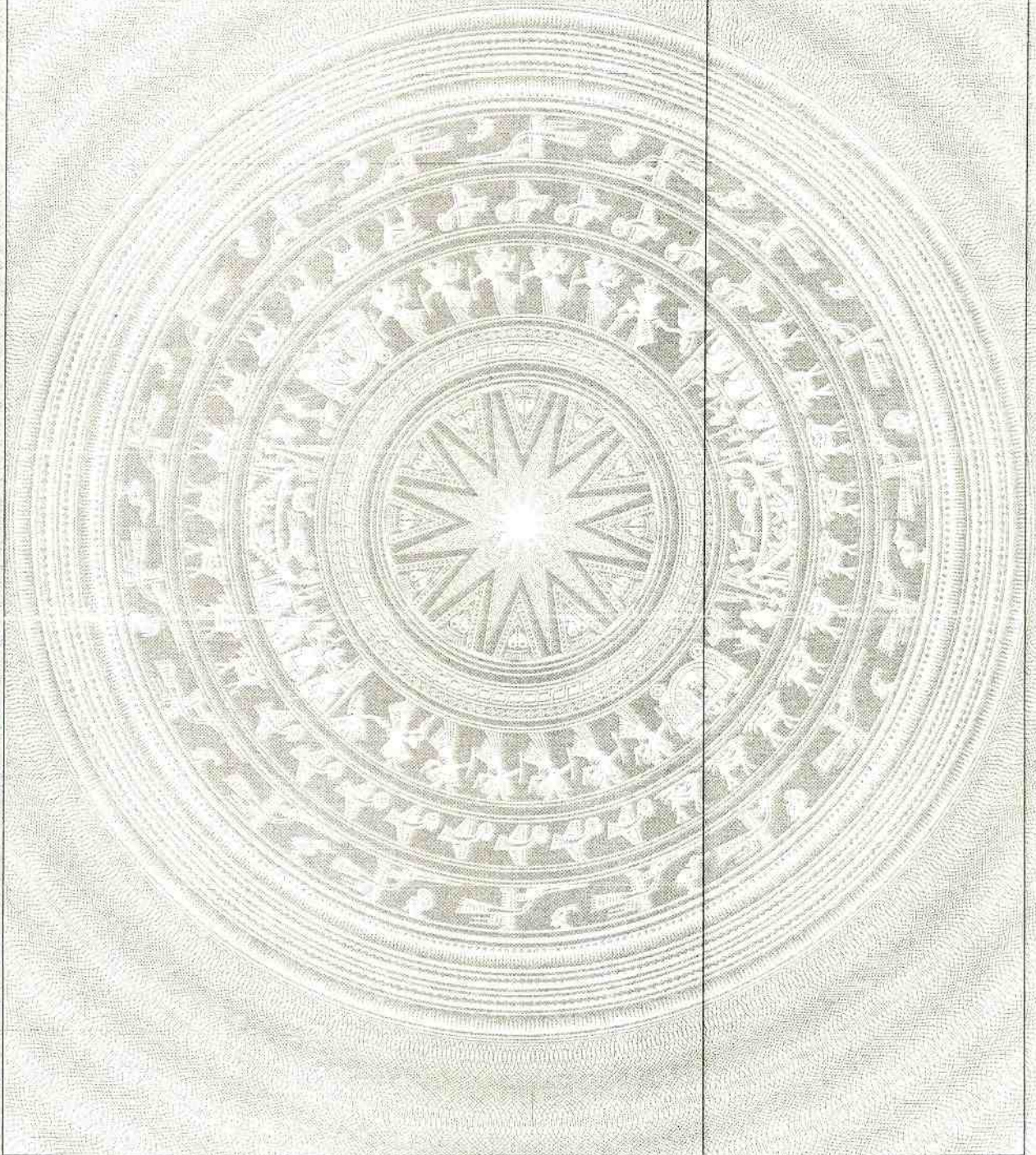
### IV. Những thay đổi sau khi cấp giấy chứng nhận

H

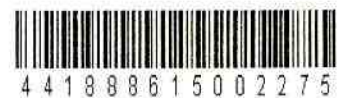
Nội dung thay đổi và cơ sở pháp lý	Xác nhận của cơ quan có thẩm quyền

Nội dung thay đổi và cơ sở pháp lý

Xác nhận của cơ quan  
có thẩm quyền



Người được cấp Giấy chứng nhận không được sửa chữa, tẩy xóa hoặc bổ sung bất kỳ nội dung nào trong Giấy chứng nhận; khi bị mất hoặc hư hỏng Giấy chứng nhận phải khai báo ngay với cơ quan cấp Giấy.



4 4 1 8 8 8 6 1 5 0 0 2 2 7 5

CỘNG HÒA XÃ HỘI CHỦ NGHĨA VIỆT NAM  
Độc lập - Tự do - Hạnh phúc



## GIẤY CHỨNG NHẬN

QUYỀN SỬ DỤNG ĐẤT

QUYỀN SỞ HỮU NHÀ Ở VÀ TÀI SẢN KHÁC GẮN LIỀN VỚI ĐẤT

**I. Người sử dụng đất, chủ sở hữu nhà ở và tài sản khác gắn liền với đất**

**CẢNG VỤ HÀNG KHÔNG MIỀN BẮC**

Quyết định thành lập số: 2074/QĐ-BGTVT, cấp ngày 09 tháng 7 năm 2007

Nơi cấp: Bộ Giao thông Vận tải

Địa chỉ trụ sở chính: Cảng hàng không Quốc tế Nội Bài, huyện Sóc Sơn, thành phố Hà Nội

CD 140015

## II. Thừa đất, nhà ở và tài sản khác gắn liền với đất

### 1. Thừa đất:

- a) Thừa đất số: **216**, tờ bản đồ số: **4**
- b) Địa chỉ: Xã Lộc Ninh, thành phố Đồng Hới, tỉnh Quảng Bình
- c) Diện tích: **7458,0** m<sup>2</sup>. (bằng chữ: Bảy nghìn bốn trăm năm mươi tám phẩy không mét vuông)
- d) Hình thức sử dụng: riêng: **7458,0** m<sup>2</sup>; chung: Không m<sup>2</sup>
- đ) Mục đích sử dụng: Đất giao thông
- e) Thời hạn sử dụng: Lâu dài
- g) Nguồn gốc sử dụng: Nhà nước giao đất không thu tiền sử dụng đất

### 2. Nhà ở: -/-

### 3. Công trình xây dựng khác: -/-

### 4. Riêng sản xuất là riêng trồng: -/-

### 5. Cây lâu năm: -/-

### 6. Ghi chú: Không.

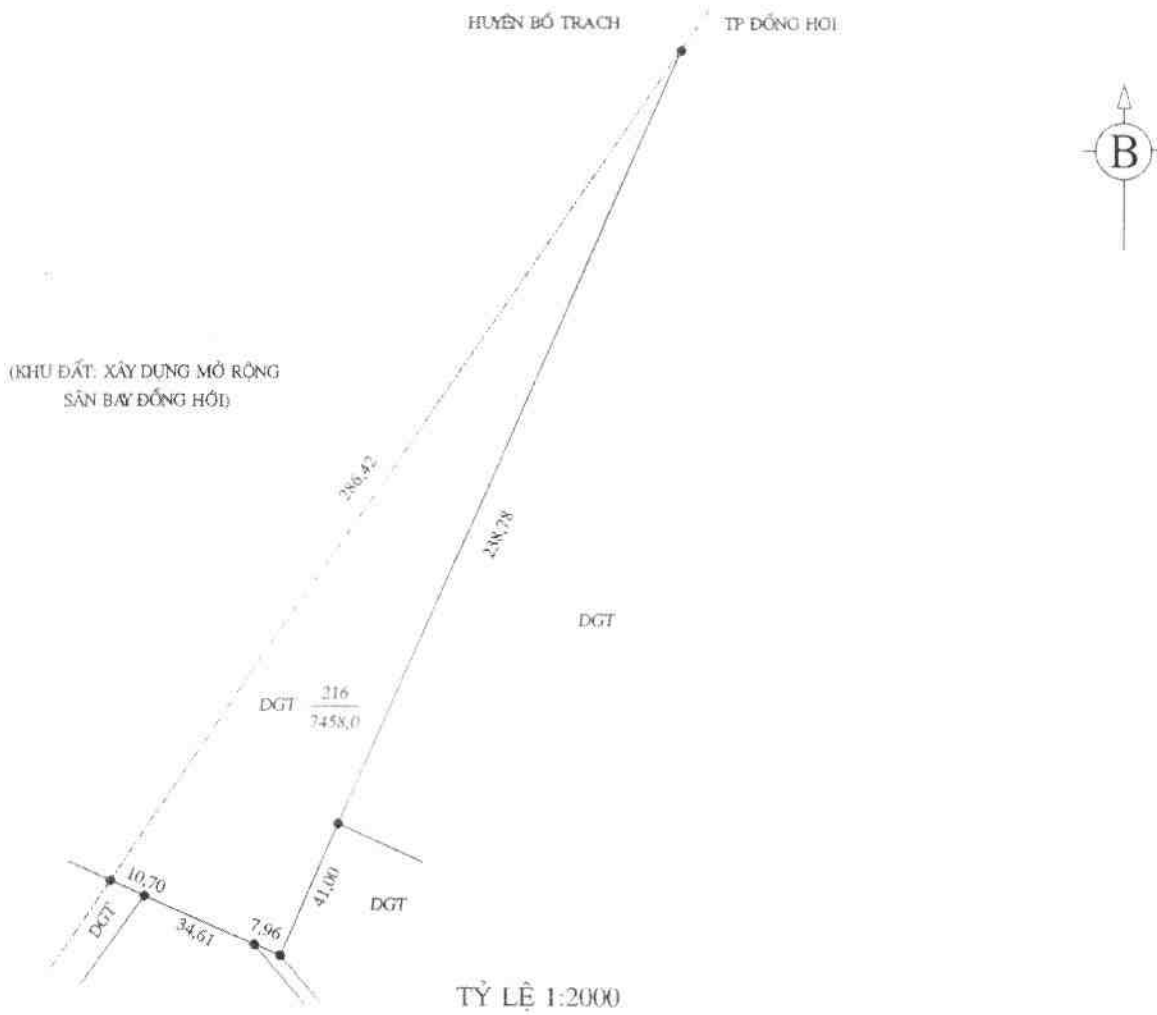
Quảng Bình, ngày *M.* tháng *H.* năm 201*6.*  
TM. ỦY BAN NHÂN DÂN TỈNH QUẢNG BÌNH  
KT. CHỦ TỊCH  
PHÓ CHỦ TỊCH *bw*



*Nguyễn Xuân Quang*  
NGUYỄN XUÂN QUANG

Số vào sổ cấp GCN: CT02938

### III. Sơ đồ thửa đất, nhà ở và tài sản khác gắn liền với đất



IV. Những thay đổi sau khi cấp giấy chứng nhận	
Nội dung thay đổi và cơ sở pháp lý	Xác nhận của cơ quan có thẩm quyền

Nội dung thay đổi và cơ sở pháp lý	Xác nhận của cơ quan có thẩm quyền

Người được cấp Giấy chứng nhận không được sửa chữa, tẩy xóa hoặc bổ sung bất kỳ nội dung nào trong Giấy chứng nhận; khi bị mất hoặc hư hỏng Giấy chứng nhận phải khai báo ngay với cơ quan cấp Giấy.



CỘNG HÒA XÃ HỘI CHỦ NGHĨA VIỆT NAM  
Độc lập - Tự do - Hạnh phúc



## GIẤY CHỨNG NHẬN

QUYỀN SỬ DỤNG ĐẤT

QUYỀN SỞ HỮU NHÀ Ở VÀ TÀI SẢN KHÁC GẮN LIỀN VỚI ĐẤT

I. Người sử dụng đất, chủ sở hữu nhà ở và tài sản khác gắn liền với đất

### CẢNG VỤ HÀNG KHÔNG MIỀN BẮC

Quyết định thành lập số: 2074/QĐ-BGTVT, cấp ngày 09 tháng 7 năm 2007

Nơi cấp: Bộ Giao thông Vận tải

Địa chỉ trụ sở chính: Cảng hàng không Quốc tế Nội Bài, huyện Sóc Sơn, thành phố Hà Nội.

CD 140016

## II. Thừa đất, nhà ở và tài sản khác gắn liền với đất

### 1. Thừa đất:

- a) Thừa đất số: **212**, tờ bản đồ số: **11**
- b) Địa chỉ: Xã Lộc Ninh, thành phố Đồng Hới, tỉnh Quảng Bình
- c) Diện tích: **5176.4** m<sup>2</sup>, (bằng chữ: Năm nghìn một trăm bảy mươi sáu phẩy bốn mét vuông)
- d) Hình thức sử dụng: riêng: **5176.4** m<sup>2</sup>; chung: Không m<sup>2</sup>
- d) Mục đích sử dụng: Đất giao thông
- e) Thời hạn sử dụng: Lâu dài
- g) Nguồn gốc sử dụng: Nhà nước giao đất không thu tiền sử dụng đất

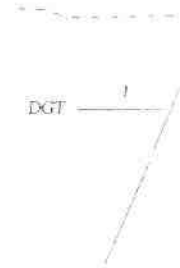
2. Nhà ở: -/-

3. Công trình xây dựng khác: -/-

4. Rừng sản xuất là rừng trồng: -/-

5. Cây lâu năm: -/-

6. Ghi chú: Không.



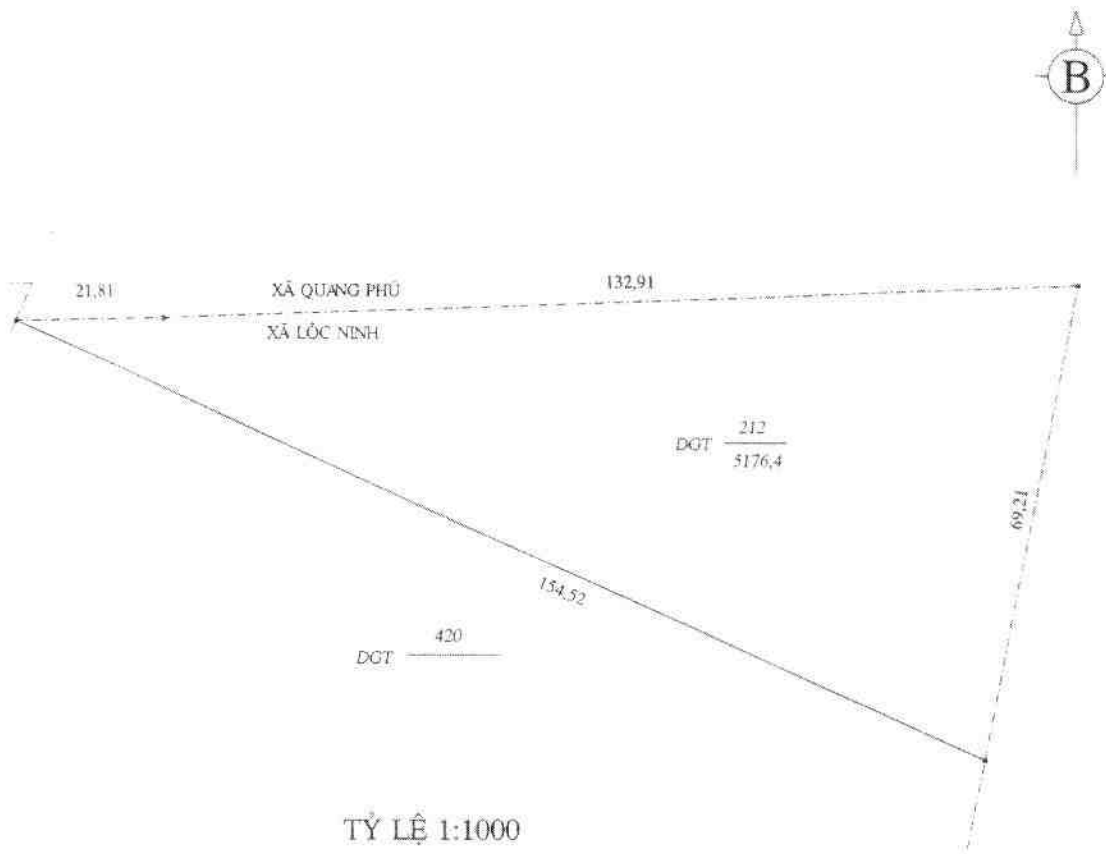
Quảng Bình, ngày *11* tháng *11* năm 2016.  
TM. ỦY BAN NHÂN DÂN TỈNH QUẢNG BÌNH  
KT. CHỦ TỊCH  
PHÓ CHỦ TỊCH ✓



NGUYỄN XUÂN QUANG

Số vào sổ cấp GCN: CT 02939

III. Sơ đồ thửa đất, nhà ở và tài sản khác gắn liền với đất



IV. Những thay đổi sau khi cấp giấy chứng nhận	
Nội dung thay đổi và cơ sở pháp lý	Xác nhận của cơ quan có thẩm quyền

Nội dung thay đổi và cơ sở pháp lý	Xác nhận của cơ quan có thẩm quyền

Người được cấp Giấy chứng nhận không được sửa chữa, tẩy xóa hoặc bổ sung bất kỳ nội dung nào trong Giấy chứng nhận; khi bị mất hoặc hư hỏng Giấy chứng nhận phải khai báo ngay với cơ quan cấp Giấy.



CỘNG HÒA XÃ HỘI CHỦ NGHĨA VIỆT NAM  
Độc lập - Tự do - Hạnh phúc



**GIẤY CHỨNG NHẬN**  
**QUYỀN SỬ DỤNG ĐẤT**  
**QUYỀN SỞ HỮU NHÀ Ở VÀ TÀI SẢN KHÁC GẮN LIỀN VỚI ĐẤT**

**I. Người sử dụng đất, chủ sở hữu nhà ở và tài sản khác gắn liền với đất**

**CẢNG VỤ HÀNG KHÔNG MIỀN BẮC**

Quyết định thành lập số: 2074/QĐ-BGTVT, cấp ngày 09 tháng 7 năm 2007

Nơi cấp: Bộ Giao thông Vận tải

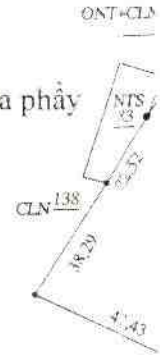
Địa chỉ trụ sở chính: Cảng hàng không Quốc tế Nội Bài, huyện Sóc Sơn, thành phố Hà Nội.

**CĐ 140017**

## II. Thừa đất, nhà ở và tài sản khác gắn liền với đất

### 1. Thừa đất:

- a) Thừa đất số: 180, tờ bản đồ số: 12
- b) Địa chỉ: Xã Quang Phú, thành phố Đồng Hới, tỉnh Quảng Bình
- c) Diện tích: 57973,4 m<sup>2</sup>, (bằng chữ: Năm mươi bảy nghìn chín trăm bảy mươi ba phẩy bốn mét vuông)
- d) Hình thức sử dụng: riêng: 57973,4 m<sup>2</sup>; chung: Không m<sup>2</sup>
- đ) Mục đích sử dụng: Đất giao thông
- e) Thời hạn sử dụng: Lâu dài
- g) Nguồn gốc sử dụng: Nhà nước giao đất không thu tiền sử dụng đất



2. Nhà ở: -/-

3. Công trình xây dựng khác: -/-

4. Rừng sản xuất là rừng trồng: -/-

5. Cây lâu năm: -/-

6. Ghi chú: Không.

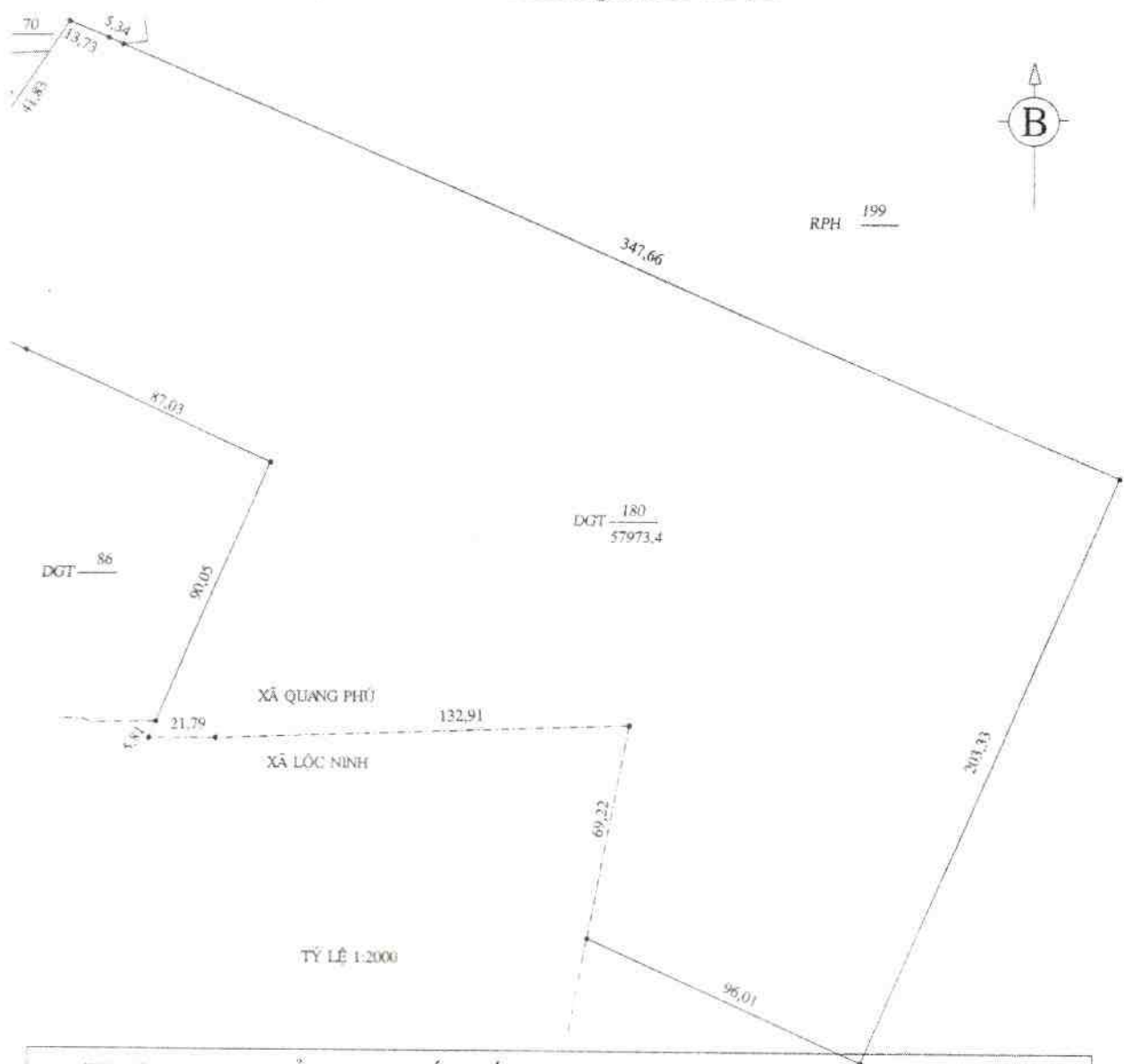
Quảng Bình, ngày 11. tháng 11. năm 2016..  
TM. ỦY BAN NHÂN DÂN TỈNH QUẢNG BÌNH  
KT. CHỦ TỊCH  
PHÓ CHỦ TỊCH



NGUYỄN XUÂN QUANG

Số vào sổ cấp GCN: CT02940

### III. Sơ đồ thửa đất, nhà ở và tài sản khác gắn liền với đất

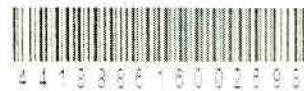


### IV. Những thay đổi sau khi cấp giấy chứng nhận

Nội dung thay đổi và cơ sở pháp lý	Xác nhận của cơ quan có thẩm quyền

Nội dung thay đổi và cơ sở pháp lý	Xác nhận của cơ quan có thẩm quyền

Người được cấp Giấy chứng nhận không được sửa chữa, tẩy xóa hoặc bổ sung bất kỳ nội dung nào trong Giấy chứng nhận; khi bị mất hoặc hư hỏng Giấy chứng nhận phải khai báo ngay với cơ quan cấp Giấy.



CỘNG HÒA XÃ HỘI CHỦ NGHĨA VIỆT NAM  
Độc lập - Tự do - Hạnh phúc



# GIẤY CHỨNG NHẬN

## QUYỀN SỬ DỤNG ĐẤT

QUYỀN SỞ HỮU NHÀ Ở VÀ TÀI SẢN KHÁC GẮN LIỀN VỚI ĐẤT

I. Người sử dụng đất, chủ sở hữu nhà ở và tài sản khác gắn liền với đất

**CÁNG VỤ HÀNG KHÔNG MIỀN BẮC**

Quyết định thành lập số: 2074/QĐ-BGTVT, cấp ngày 9 tháng 7 năm 2007

Cơ quan ký: Bộ Giao thông Vận tải

Địa chỉ trụ sở chính: Cảng hàng không Quốc tế Nội Bài, Sóc Sơn, Hà Nội.

CD 140029

**II. Thừa đất, nhà ở và tài sản khác gắn liền với đất**

**1. Thừa đất:**

- a) Thừa đất số: **423**, tờ bản đồ số: **22**
- b) Địa chỉ: Xã Lý Trạch, huyện Bố Trạch, tỉnh Quảng Bình
- c) Diện tích: **1417,0** m<sup>2</sup>. (bằng chữ: Một nghìn bốn trăm mười bảy phẩy không mét vuông)
- d) Hình thức sử dụng: riêng: **1417,0** m<sup>2</sup>; chung: Không m<sup>2</sup>
- d) Mục đích sử dụng: Đất giao thông
- e) Thời hạn sử dụng: Lâu dài
- g) Nguồn gốc sử dụng: Nhà nước giao đất không thu tiền sử dụng đất

2. Nhà ở: -/-.

3. Công trình xây dựng khác: -/-.

4. Riêng sản xuất là riêng trồng: -/-.

5. Cây lâu năm: -/-.

6. Ghi chú: Không.

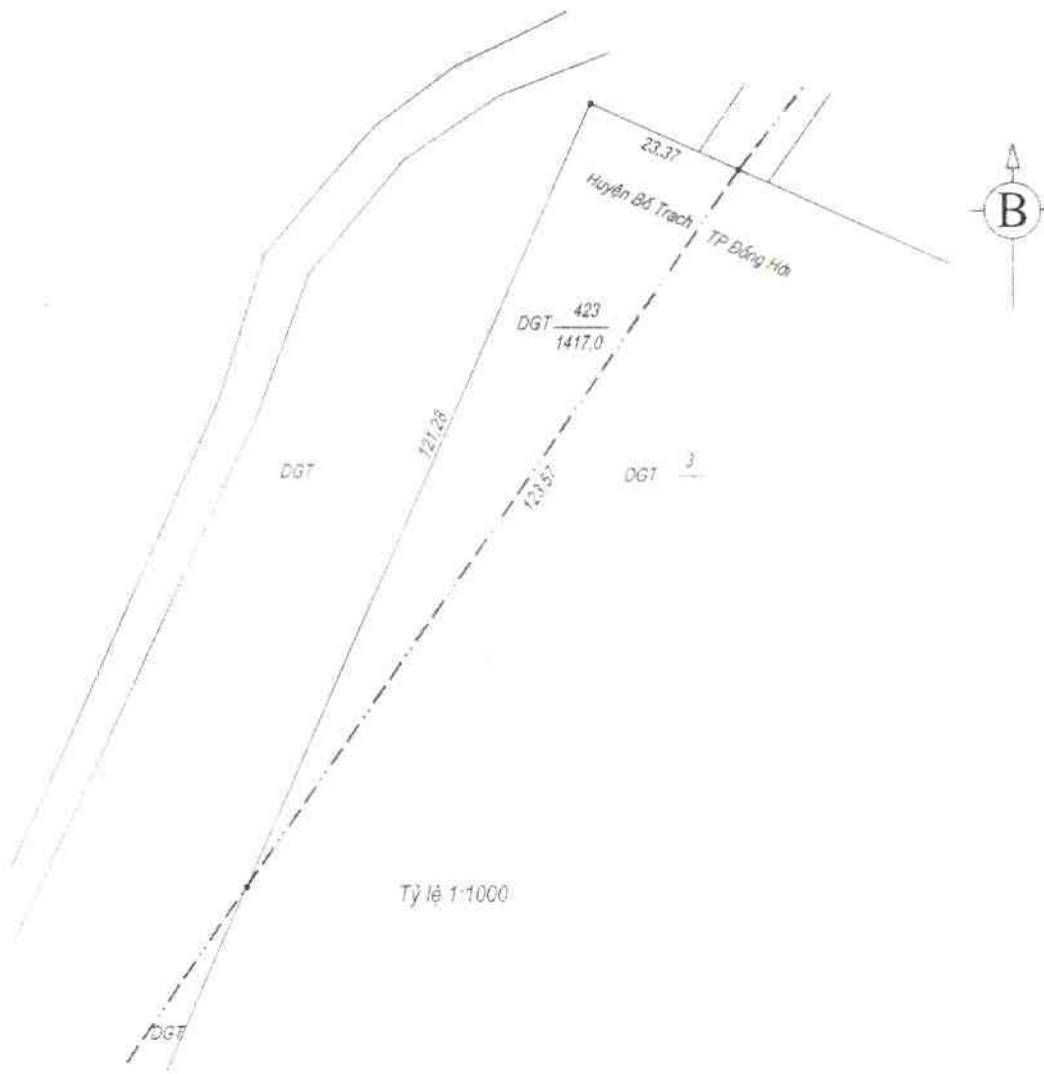
Quảng Bình, ngày *H.* tháng *H.* năm 201*k.*..  
TM. ỦY BAN NHÂN DÂN TỈNH QUẢNG BÌNH  
KT. CHỦ TỊCH  
PHÓ CHỦ TỊCH *m*



*Nguyễn Xuân Quang*  
NGUYỄN XUÂN QUANG

Số vào sổ cấp GCN: CT 02942

### III. Sơ đồ thửa đất, nhà ở và tài sản khác gắn liền với đất



### IV. Những thay đổi sau khi cấp giấy chứng nhận

Nội dung thay đổi và cơ sở pháp lý	Xác nhận của cơ quan có thẩm quyền

Nội dung thay đổi và cơ sở pháp lý	Xác nhận của cơ quan có thẩm quyền

Người được cấp Giấy chứng nhận không được sửa chữa, tẩy xóa hoặc bổ sung bất kỳ nội dung nào trong Giấy chứng nhận; khi bị mất hoặc hư hỏng Giấy chứng nhận phải khai báo ngay với cơ quan cấp Giấy.



CỘNG HÒA XÃ HỘI CHỦ NGHĨA VIỆT NAM  
Độc lập - Tự do - Hạnh phúc



## GIẤY CHỨNG NHẬN

QUYỀN SỬ DỤNG ĐẤT

QUYỀN SỞ HỮU NHÀ Ở VÀ TÀI SẢN KHÁC GẮN LIÊN VỚI ĐẤT

I. Người sử dụng đất, chủ sở hữu nhà ở và tài sản khác gắn liền với đất

**CẢNG VỤ HÀNG KHÔNG MIỀN BẮC**

Quyết định thành lập số: 2074/QĐ-BGTVT, cấp ngày 9 tháng 7 năm 2007

Cơ quan ký: Bộ Giao thông Vận Tải

Địa chỉ trụ sở chính: Cảng hàng không Quốc Tế Nội Bài, Sóc Sơn, Hà Nội.

CD 140030

## II. Thừa đất, nhà ở và tài sản khác gắn liền với đất

### 1. Thừa đất:

- a) Thừa đất số: **424**, tờ bản đồ số: **22**
- b) Địa chỉ: Xã Lý Trạch, huyện Bố Trạch, tỉnh Quảng Bình
- c) Diện tích: 7059,0 m<sup>2</sup>. (bằng chữ: Bảy nghìn không trăm năm mươi chín phẩy không mét vuông)
- d) Hình thức sử dụng: riêng: 7059,0 m<sup>2</sup>; chung: Không m<sup>2</sup>
- đ) Mục đích sử dụng: Đất giao thông
- e) Thời hạn sử dụng: Lâu dài
- g) Nguồn gốc sử dụng: Nhà nước giao đất không thu tiền sử dụng đất

### 2. Nhà ở: -/-

### 3. Công trình xây dựng khác: -/-

### 4. Rừng sản xuất là rừng trồng: -/-

### 5. Cây lâu năm: -/-

### 6. Ghi chú: Không.



Quảng Bình, ngày *M.* tháng *M.* năm 201*6*..  
TM. ỦY BAN NHÂN DÂN TỈNH QUẢNG BÌNH  
KT. CHỦ TỊCH  
PHÓ CHỦ TỊCH ✓



*Nguyễn Xuân Quang*  
NGUYỄN XUÂN QUANG

Số vào sổ cấp GCN: CT02941

### III. Sơ đồ thửa đất, nhà ở và tài sản khác gắn liền với đất



### IV. Những thay đổi sau khi cấp giấy chứng nhận

Nội dung thay đổi và cơ sở pháp lý	Xác nhận của cơ quan có thẩm quyền

Nội dung thay đổi và cơ sở pháp lý	Xác nhận của cơ quan có thẩm quyền

Người được cấp Giấy chứng nhận không được sửa chữa, tẩy xóa hoặc bổ sung bất kỳ nội dung nào trong Giấy chứng nhận; khi bị mất hoặc hư hỏng Giấy chứng nhận phải khai báo ngay với cơ quan cấp Giấy.

